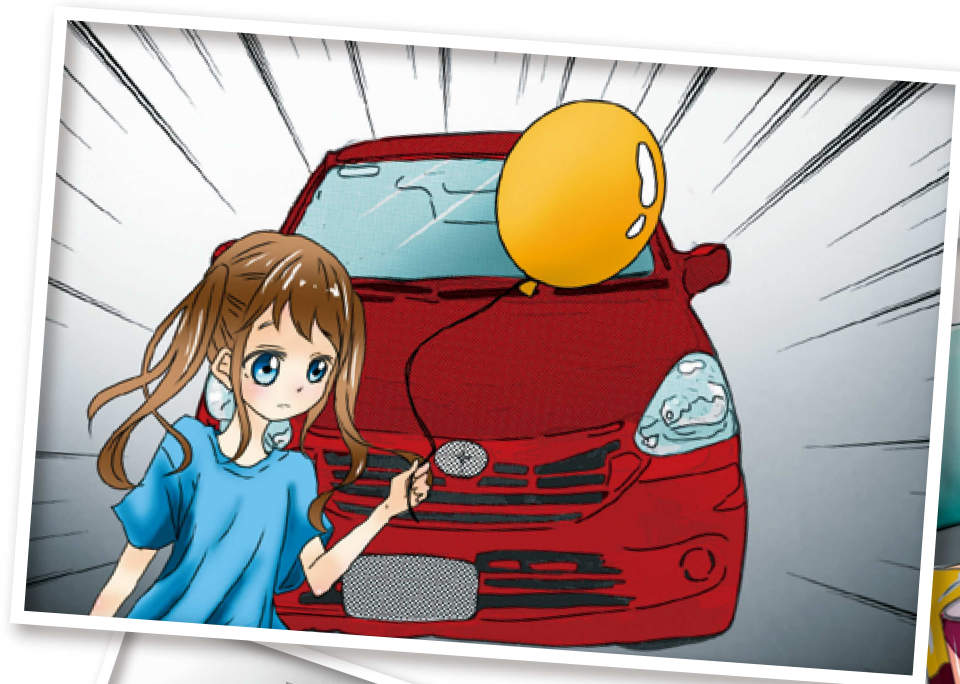


飲酒運転 NO!



協力：千葉県立松尾高等学校文芸部・美術部

飲酒運転

しない・させない・許さない

酔

いがさめるまでの時間の目安



お酒の酔いがさめる時間は個人差があります。お酒を飲んだ日は、運転してはいけません。

アルコールが
体内から抜ける時間

純アルコール20gを含む酒量 = **1 単位**



ビール 500ml
アルコール度 **5%**



日本酒 180ml
アルコール度 **15%**



ウイスキー 60ml
アルコール度 **43%**



ワイン 200ml
アルコール度 **12%**



チューハイ 350ml
アルコール度 **7%**



焼酎 100ml
アルコール度 **25%**

1 単位の分解時間：約**4**時間

※体重60kgの標準的な成人男性の場合
(個人差があります)

※「一眠りしたから大丈夫」は禁物です。寝ている時は起きている時に比べて、アルコールの分解が遅くなります。(政府広報オンラインより)

酒酔い運転

**5年以下の懲役、又は
100万円以下の罰金**

「酒酔い運転」とは、酒に酔った状態(アルコールの影響により正常な運転ができないおそれのある状態)で車両等を運転する行為。

酒気帯び運転

**3年以下の懲役、又は
50万円以下の罰金**

車両提供

運転者が
酒酔い

➡ **5年以下の懲役、又は
100万円以下の罰金**

運転者が
酒気帯び

➡ **3年以下の懲役、又は
50万円以下の罰金**

酒類提供・同乗者

運転者が
酒酔い

➡ **3年以下の懲役、又は
50万円以下の罰金**

運転者が
酒気帯び

➡ **2年以下の懲役、又は
30万円以下の罰金**

飲酒検知拒否

**3ヶ月以下の懲役、又は
50万円以下の罰金**

※すべて運転免許の行政処分の対象にもなります。

飲酒運転根絶



ハンドル
キーパー

ハンドルキーパー運動推進中

ハンドルキーパーとは、自動車で飲食店などに行く場合に、お酒を飲まずに仲間を自宅まで送り届ける人のことです。

今日は私が
ハンドルキーパー
です。



飲酒運転は犯罪です。
あなたの家族・友人も不幸にします。