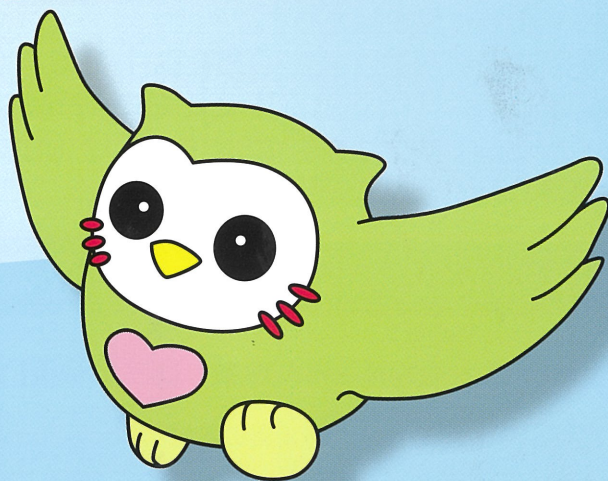


めざそう ささえあいのまちづくり

令和7年度

船橋市社会福祉協議会

事業案内



社会福祉法人 船橋市社会福祉協議会

0476-82-1111

船橋市社会福祉協議会のめざすもの…

社会福祉協議会は、社会福祉法第109条に基づき、都道府県市区町村それぞれに設置されています。地域住民の福祉の増進と、安心して暮らせるコミュニティづくりを目的としており、公共性・公益性の高い民間組織です。

船橋市社会福祉協議会（「市社協」）では、地域の多様なニーズに応えるため、支部である地区社会福祉協議会（「地区社協」）とともに、行政や関係機関・団体等の協力を得ながら、「誰もが自分らしく安心して暮らせる福祉のまちづくり（地域づくり）」を目指して、さまざまな事業活動を行っています。

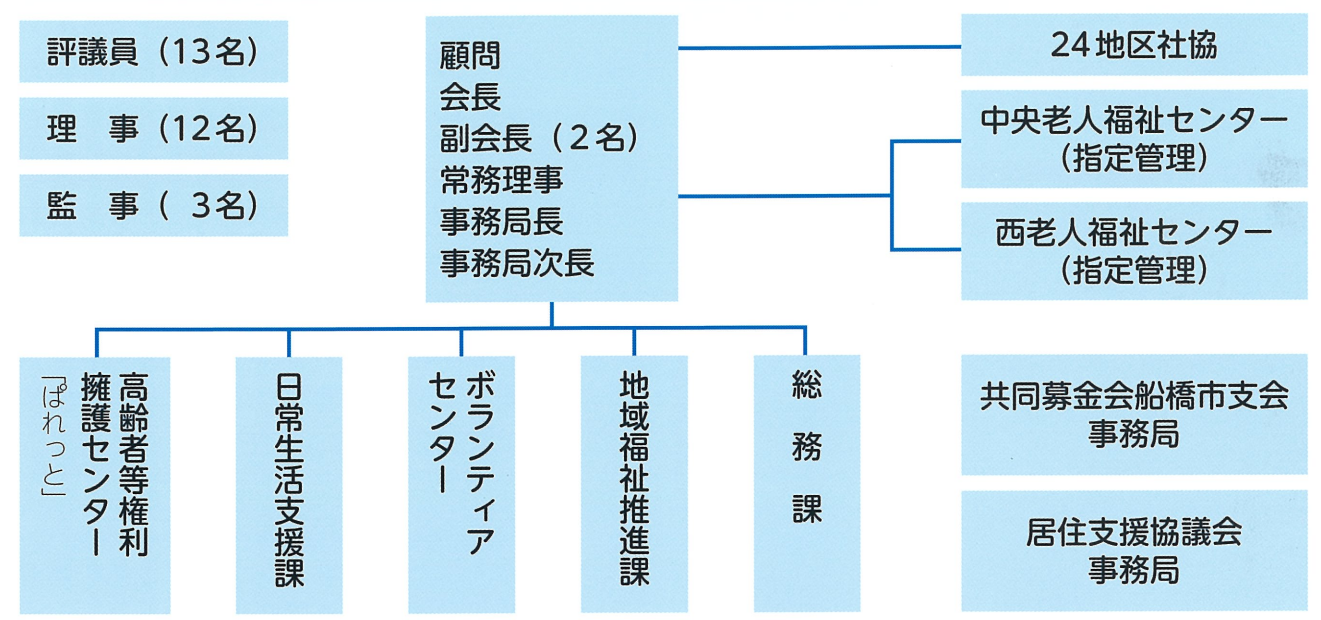
船橋市社会福祉協議会の沿革

※終了事業除く

【設置規程】社会福祉法第109条 【法人格取得】昭和41年8月31日 【設立年月日】昭和26年12月1日

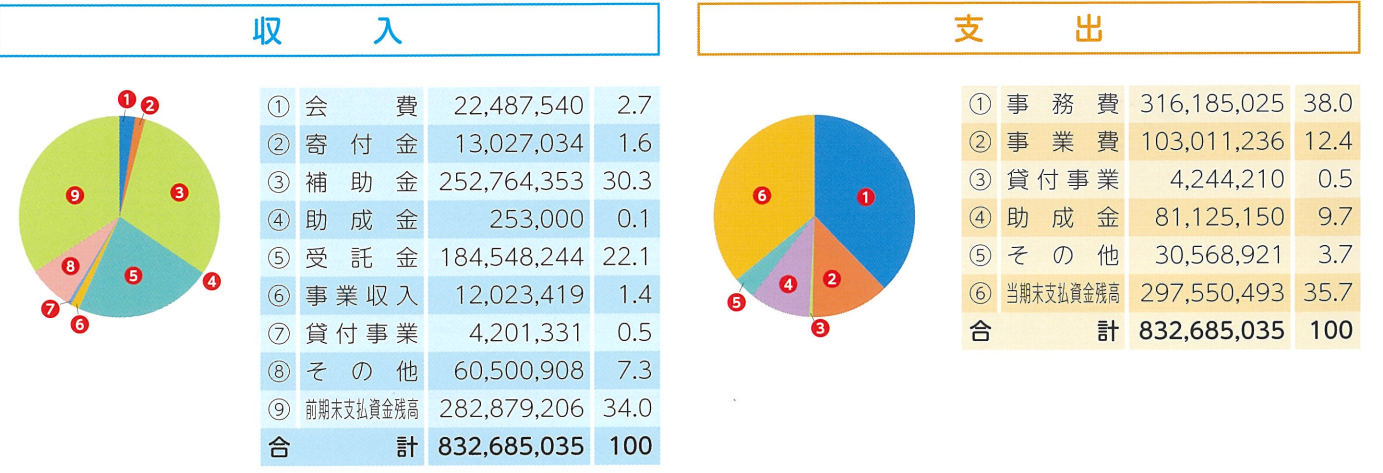
昭和41年	法外応急援護事業の実施	平成22年	船橋市中央・南老人福祉センターの管理運営受託（受託期間5年）
昭和42年	船橋市社会福祉協議会会費制の導入	平成22年	地区社会福祉協議会創立10周年記念事業開催
昭和42年	福祉銀行貸付事業の実施	平成23年	船橋市社会福祉協議会創立60周年記念福祉大会開催
昭和42年	子どもの遊び場づくり事業の開始	平成26年	市社協マスコットキャラクター「ふくしろ」を公募で決定
昭和43年	交通遺児福祉手当支給事業の開始	平成27年	船橋市中央・南老人福祉センターの管理運営受託（受託期間5年）
昭和52年	船橋市ボランティアセンターの開設	平成27年	地域に飛び出せ！！ふなばし夏のボランティア体験の実施
昭和60年	おもちゃの図書館の開設	平成27年	生活支援体制づくり推進事業の受託
昭和62年	地域ぐるみ福祉ネットワーク事業の開始	平成28年	生活困窮者自立支援法に基づく、就労準備支援事業（ボランティア活動）の受託
平成04年	福祉リフトカー運行事業の開始	平成29年	船橋市居住支援協議会を設立
平成8年	船橋市社会福祉協議会法人設立30周年記念福祉大会開催	平成29年	フードドライブ受付窓口の開始
平成09年	共同募金会船橋市支会事業の開始	平成29年	福祉教育読本「やさしい気持ち」配布開始
平成11年	ふなばし高齢者等権利擁護センター事業の開始	平成30年	24地区社会福祉協議会に生活支援コーディネーターを配置
平成12年	23地区社会福祉協議会の設置	令和2年	船橋市中央・西老人福祉センターの管理運営受託（受託期間5年）
平成13年	船橋市社会福祉協議会創立50周年記念福祉大会開催	令和2年	地区社会福祉協議会創立20周年記念事業開催
平成15年	社会福祉事業振興貸付事業の開始	令和5年	法人後見事業の開始
平成17年	船橋市東・西・南老人福祉センターの管理運営受託（受託期間5年）	令和5年	地域貢献型自動販売機事業の開始
平成19年	お休み処「ホッとところ咲が丘」事業の開始（令和3年より休止中）	令和6年	制服バンク受付窓口の開始
平成21年	坪井地区社会福祉協議会の設置	令和7年	船橋市中央・西老人福祉センターの管理運営受託（受託期間5年）
平成21年	総合支援資金貸付事業の開始		
平成21年	お休み処「ほっとスクエア夏見」事業の開始（令和3年より休止中）		
平成21年	不要入れ歯リサイクル事業の開始		
平成21年	安心登録カード事業の開始		

組 織 図

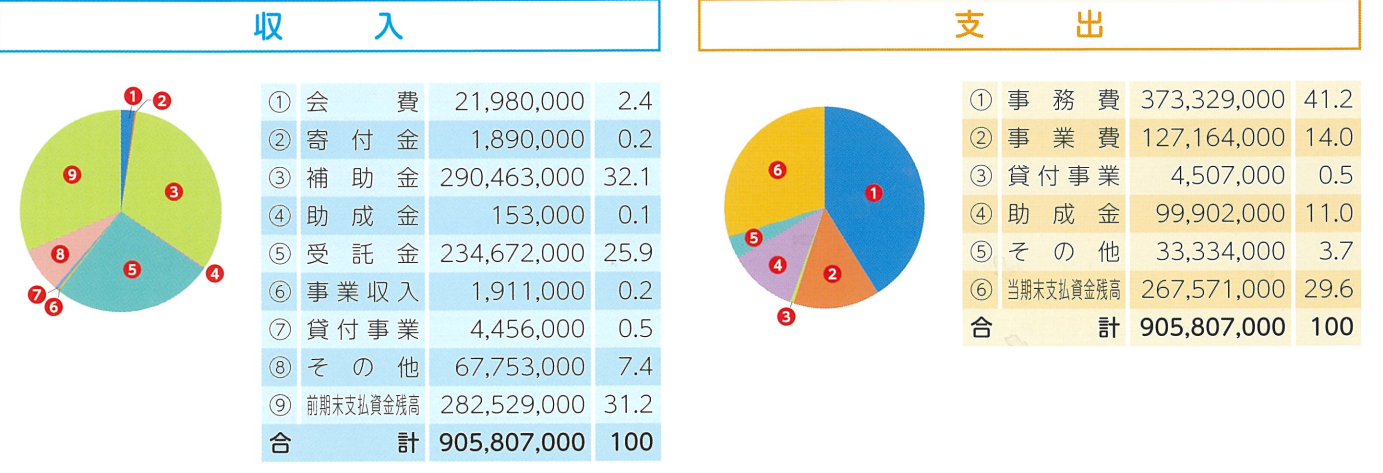


市社協の財政をグラフで表すと

令和6年度決算（法人全体）



令和7年度予算（法人全体）



地域に密着した事業を展開

24地区社会福祉協議会の事業活動

地区社協は市社協の支部として位置づけられ、24地区（下表参照）に設置されています。地区社協では、町会・自治会、民生委員・児童委員、各種団体等地域の皆さまのご協力をいただきながら、地域に密着した事業活動を展開しています。

住み慣れた場所で暮らし続けられるためのお手伝い

地域見守り活動の推進

急な発病などの緊急時や地震などの災害時に、何らかの救援や支援を必要とする高齢者や障がい者などに対して、地域住民が見守り・声かけ活動や安否確認などをできる限り迅速かつ適切に行えるよう、日頃からの地域住民同士の「顔の見える関係」を通じた「地域づくり」を目的とした「安心登録カード事業」を、地域の皆様方の協力を得て行っています。

地区社協所在地一覧（AM10:00～PM15:00 祝日・年末年始を除く月～金曜日）

地区名	所在地	電話番号	地区名	所在地	電話番号
宮本	宮本6-18-1 宮本公民館敷地内	047-421-1018	前原	前原西2-21-21 東部公民館内	047-471-8121
奏町	奏町1-11-19 南老人福祉センター内	047-433-9150	二宮・飯山満	飯山満町1-950-3 飯山満公民館内	047-424-0317
本町※1	本町2-2-5 中央公民館内	047-434-6556	薬円台	薬円台5-31-1 社会福祉会館内	047-469-6118
海神	海神6-3-36 海神公民館内	047-437-2207	三田習	三山8-19-1 三山市民センター内	047-471-3325
葛飾	西船4-17-3 西船橋出張所内	047-437-6633	習志野台	習志野台1-6-7 ライツC号室	047-465-0250
本中山	本中山1-6-6 西部公民館内	047-336-7011	二和	二和東5-26-1 二和公民館内	047-447-3711
塚田※2	前貝塚町601-1 塚田公民館敷地内	047-430-7345	三咲	三咲3-5-10 三咲公民館内	047-440-2161
法典	藤原7-33-7 法典公民館内	047-430-8077	八木が谷	八木が谷2-14-6 八木が谷公民館内	047-448-7713
夏見	夏見2-29-1 夏見公民館内	047-425-3808	松が丘	松が丘4-32-2 松が丘公民館内	047-468-6120
金杉	高根町2885-3 高根公民館内	047-438-5671	大穴	大穴南3-19-1 海老が作公民館内	047-464-8581
高根台	高根台1-2-5 高根台公民館内	047-467-4551	豊富	豊富町4 北部公民館内	047-457-1552
高芝	新高根1-12-9 新高根公民館内	047-469-5050	坪井	坪井町1371 坪井公民館内	047-402-0933

令和7年12月から令和9年12月まで（予定）一時移転【移転先】本町1-10-10 船橋商工会議所会館2F
令和8年3月まで一時移転【移転先】行田2-4-1 行田東小学校内

気軽に参加できるまちづくり活動…市社協会員募集

市社協では、だれもが気軽に参加できるまちづくり（地域づくり）に参加できる会員（会費）制をもとに、市社協の推進する地域福祉事業を支える会員を募集しています。
「誰もが自分らしく安心して暮らせるまちづくり（地域づくり）、のサポーターとして、皆さまの参加とご協力をお願いいたします。」

〈会員種類〉		一世帯あたり年額 300円（目安） （町会・自治会を通じて納入）	
1) 賛助会費		年額1口	10,000円
2) 法人会費（企業及び法人）		年額1口	10,000円
3) 団体会費（各種団体）		年額1口	1,000円
4) 特別会費（個人）		年額1口	

令和6年度会費納入総額 計22,487,540円

区分	会員	金額	区分	会員	金額
賛助会費	650町会	19,963,540円	法人会費	119社	1,260,000円
特別会費	142人	326,000円	団体会費	15団体	938,000円

※賛助会費の40%は、お住まいの地区の地区社協における下記事業運営に活用されます。

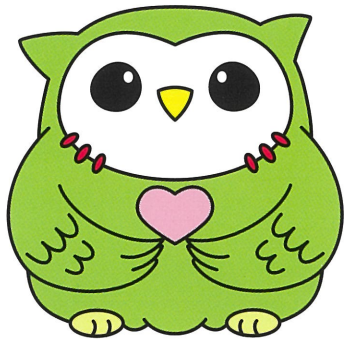


会員募集について

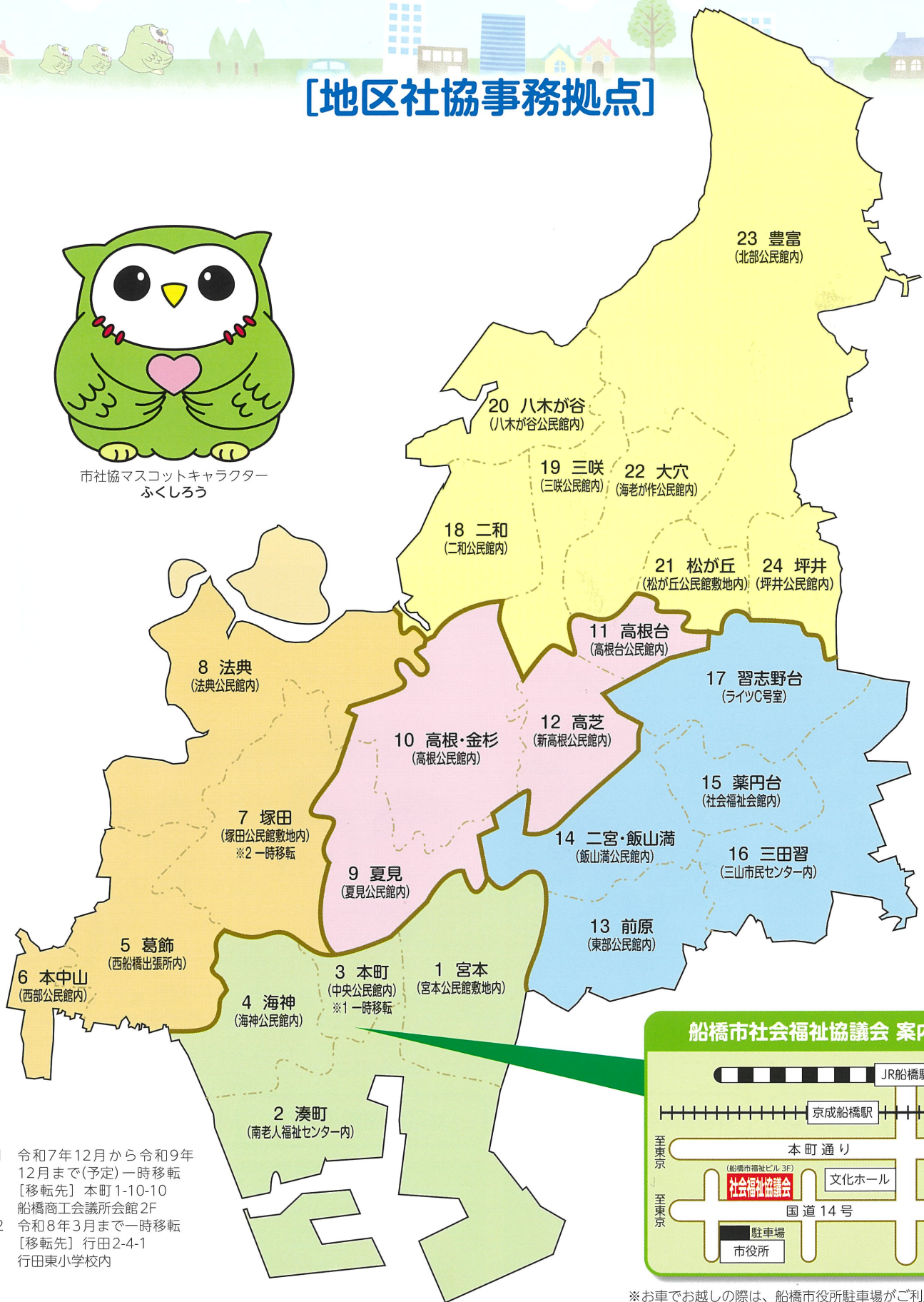
地区社協の主な事業

<h3>安心登録カード事業</h3> <p>地域の日頃の見守り活動 緊急時や災害時での活用</p>	<h3>ふれあい・いきいきサロン事業</h3> <p>高齢者、障がいのある方、 子どもたちなど誰もが参加できる 仲間づくりの場</p>	<h3>子育てサロン事業</h3> <p>育児相談 情報交換 子育て中の親子が 交流できる場</p>	<h3>ミニデイサービス事業</h3> <p>健康チェック レクリエーション ひとり暮らしの高齢者など （介助を要しない方）の 生きがいづくりの場</p>
<h3>ボランティア育成事業</h3> <p>新しい担い手の発掘 ボランティアのスキルアップ</p>	<h3>地域福祉まつり事業</h3> <p>福祉について考える 地域密着のおまつり</p>	<h3>地区広報紙の発行</h3> <p>情報発信 活動内容のお知らせ</p>	<h3>その他 自主事業</h3> <p>地域の特色を生かした 様々な事業</p>

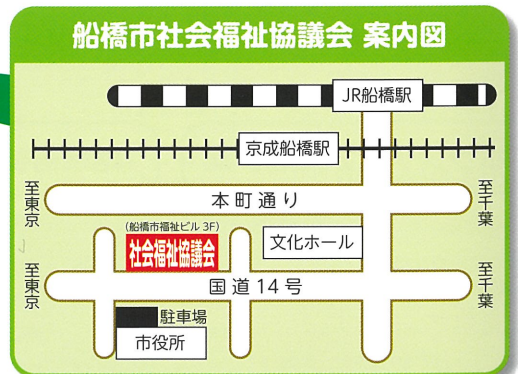
[地区社協事務拠点]



市社協マスコットキャラクター
ふくしろ



- ※1 令和7年12月から令和9年12月まで(予定)一時移転
[移転先] 本町1-10-10
船橋商工会議所会館2F
- ※2 令和8年3月まで一時移転
[移転先] 行田2-4-1
行田東小学校内



※お車でお越しの際は、船橋市役所駐車場がご利用いただけます

ホームページ

社会福祉法人 船橋市社会福祉協議会

X (旧Twitter)



〒273-0005 船橋市本町2丁目7番8号 船橋市福祉ビル3F

TEL 047(431)2653 FAX 047(431)2678

受付時間 午前9時～午後5時 祝日・年末年始を除く月～金曜日

