

毎月、各船っ子教室でお配りしています。市のホームページからもご覧いただけます。

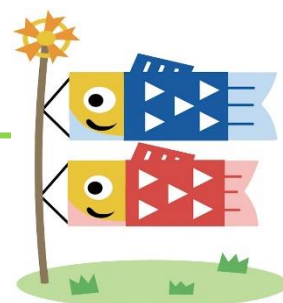
ふな こきょうしつ かつどう
船っ子教室 活動プログラム 5月号

坪井小 船っ子教室(放課後子供教室)
TEL 047-468-1300
平日 9:15~17:00

	月	火	水	木	金
日時	4/29 昭和の日	30 放課後～	5/1 放課後～	2 放課後～	3 憲法記念日
図工室		○	○	○	
校庭	船っ子教室は	15:40~16:25	→	→	船っ子教室は
学校行事など	お休みです				お休みです
日時	6 振替休日	7 放課後～	8 放課後～	9 放課後～	10 放課後～
図工室		○	○	○	○
校庭	船っ子教室は	16:00~16:30	→	→	→
学校行事など	お休みです				
日時	13 放課後～	14 放課後～	15 放課後～	16 放課後～	17 放課後～
図工室	○	○	○	○	○
校庭	15:15~16:00	16:00~16:30	→	→	→
学校行事など			千教研		
日時	20 放課後～	21 放課後～	22 放課後～	23 放課後～	24 放課後～
図工室	○	○	○	○	○
校庭	15:15~16:00	16:00~16:30	→	→	→
学校行事など	個人面談(希望)				
日時	27 放課後～	28 放課後～	29 放課後～	30 放課後～	31 放課後～
図工室	○	○	○	○	○
校庭	15:15~16:00	16:00~16:30	→	→	→
学校行事など					

※船っ子教室は 17:00 閉室です。状況により活動場所の変更や外遊びが中止となる場合があります。

臨時休室や活動内容を変更する場合がございますので、予めご了承ください。



★お知らせ★

○ご利用にあたって

- ・「登録・参加カード」を忘れてしまうと、その日は利用することができません。
 - ・電話でのお子様の参加状況の確認や、伝言は行っていません。
 - ・活動中に具合が悪くなった場合は、緊急連絡先にお電話をしますので、その際は必ず対応をお願いします。
- 緊急連絡先を変更したい場合は、船っ子教室メインルームに「登録事項変更届」を提出願います。

○ご連絡

- ・帰宅時間に保護者の方が不在の場合に備え、緊急時対応のルール作りをお願い致します。
- ・まだ慣れないうちは、帰宅時間や保護者の方との待ち合わせ場所をメモに書きお子様に持たせるなどの対応をお願い致します。

※毎週木曜日 15時から恒例 ボランティアさんによる読み聞かせは、6月より再開致します！！

こんげつ こうさく 今月の工作

ぎゅうにゅう
牛乳パックで
オリジナルカードケースを
つくろう！

※一人1個作れます。



坪井小 船っ子教室 よくある質問 ～保護者様向け～

・Q. 学校が臨時休業になった時、船っ子教室はやっていますか？

A. 学校が臨時休業となった場合は船っ子教室も休室となります。

その場合は市のHP かメールにてお知らせ致します。

・Q. 所在確認及び、帰宅時間変更等の伝言はできますか？

A. 防犯上、頂いたお電話でお子さんへの伝言などの対応はできません。

学校への連絡もご遠慮ください。(緊急の場合等はこの限りではありません。)

・Q. 船っ子へのお迎えの際、教室へ忘れ物を取りに行けますか？

A. 北校舎昇降口出入口より船っ子への経路以外での学校内立ち入りはご遠慮頂いております。

原則、船っ子へ入室されたお子さんも教室へ忘れ物を取りに行く事ができません。理由により、取りに行く必要がある場合においては、保護者様と再度職員玄関よりお入り頂き、学校事務室へお声掛け下さいますようお願い致します。

・Q. 南校舎に下駄箱があります、退室後 上履きを戻しに行く事はできますか？

A. 南校舎は16:00以降は施錠の為、戻しに行く事はできません。 ※平常日課時(校内を通過して行く事はご遠慮頂いております。)

お手数ですが、毎回持ち帰るか、船っ子の靴箱に置いて朝取りに来てください。船っ子専用の上履きをお持ち頂く事も可能です。

