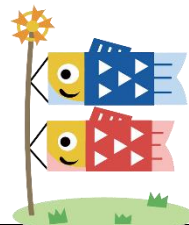


毎月、各船っ子教室でお配りしています。市のホームページからもご覧いただけます。

ふな こきょうしつ かつどう  
船っ子教室 活動プログラム 5月号



高郷小 船っ子教室(放課後子供教室)  
TEL 047-463-6656  
平日 9:15~17:00

	月	火	水	木	金
日時	4/29	30 放課後～	5/1 放課後～	2 放課後～	3
メインルーム	<b>昭和の日</b> 船っ子教室は お休みです	○	○	○	<b>憲法記念日</b> 船っ子教室は お休みです
ワールドルーム		○	○	○	
校庭					
学校行事など					
日時	6	7 放課後～	8 放課後～	9 放課後～	10 放課後～
メインルーム	<b>振替休日</b> 船っ子教室は お休みです	○	○	○	○
ワールドルーム		○	○	○	○
校庭					
学校行事など					
日時	13 放課後～	14 放課後～	15 放課後～	16 放課後～	17 放課後～
メインルーム	○	○	○	○	○
ワールドルーム	○	○	○	○	○
校庭					
学校行事など			千教研		
日時	20 9:00～	21 放課後～	22 放課後～	23 放課後～	24 放課後～
メインルーム	○ <b>屋食の為の 一時帰宅○</b>	○	○	○	○
ワールドルーム	○	○	○	○	○
校庭					
学校行事など	運動会振替休				
日時	27 放課後～	28 放課後～	29 放課後～	30 放課後～	31 放課後～
メインルーム	○	○	○	○	○
ワールドルーム	○	○	○	○	○
校庭					
学校行事など					

※船っ子教室は 17:00 閉室です。状況により活動場所の変更や外遊びが中止となる場合があります。

臨時休室や活動内容を変更する場合がございますので  
予めご了承ください。

4月の校庭利用は、部活動の外部体育移行に伴い、  
未定となっております。ご了承お願いいたします。

## ★お知らせ★

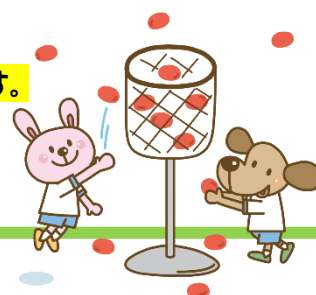


### ★ご利用にあたって

- ・「登録・参加カード」を忘れてしまうと、その日は利用することができません。
- ・電話でのお子様の参加状況の確認や、伝言は行っていません。
- ・活動中に具合が悪くなった場合は、緊急連絡先にお電話をしますので、その際は必ず応対をお願いします。  
緊急連絡先を変更したい場合は、船っ子教室メインルームに「登録事項変更届」を提出願います。

### ★ご連絡

- ・20日(月)は運動会振替休業につき学校はお休みですが、船っ子教室は一日開室します。  
必要に応じて、お弁当・水筒を持参してください。  
屋食の為に、一度自宅に戻ることもできます。



## 船っ子教室ご利用について



### ① 所在場所

・メインルーム→→正門入り、斜め前の入り口から入った2階

### ② 平日の入室方法

放課後  
～17:00  
一時帰宅×

・放課後になったら、昇降口で外履きに履き替え、**上履きを持って**船っ子教室出入口から入る。**(※学校の中を通過しての入室はできません。)**  
・外履きを船っ子教室下駄箱に置き、上履きに履き替えて2階船っ子教室まで上がる。

### ③ 振替休業など 学校休業日の 入室方法

9:00  
～17:00  
一時帰宅○

・正門から入り、直接船っ子教室出入口から入る。  
あとは平日と同じ。  
(※学校休業日は、**上履きは持ち帰りになります。参加の都度、持参して下さい。**)

※防犯の為、放課後は船っ子教室出入口は施錠されています。  
入り口のインターホンを押していただければ職員が対応致します。  
(保護者の方のお迎えもインターホンをご利用下さい。)

## 船っ子教室に参加するときの持ち物

- ・登録・参加カード
- ・うわばき(トイレに行くときに必要です!!)
- ・ハンカチ、ティッシュ
- ・本・文房具など
- ・水筒

特に…

活動に必要なものは  
自分で持てきましょう!!

色鉛筆・セロハンテープ・のり  
おいがみ・自由帳



※学校に持ち込み禁止のものは船っ子教室でも禁止です!!

→ (シール、ぬいぐるみ、ゲーム機など)

**持ち物には必ず名前を書きましょう!!**

## お知らせ

**5/20(月)は**

運動会振替休業の為、学校はお休みですが、**船っ子教室は9:00～17:00まで開室します。**  
必要に応じて、お弁当・水筒をお持ちください。  
**昼食のために一度自宅に戻ることもできます。**

船っ子教室を利用される方は、帰り時間や  
帰り方(4時に一人帰り・母がお迎え…など)  
お子さんとよく話し合ってからご参加ください。

※お電話での、お子さんの参加状況確認や  
帰宅時間の伝言、お子さんとの電話での  
通話等はできませんのでご了承ください。

## 5月の工作

「登録・参加カードケースを作ろう!!」

※持ち物は特にありません。

折り紙で自分だけのカードケースを作ろう!

登録・参加カードは6年間使用します。

折り曲げたり、バーコードの所を  
汚したくないように大切に使いましょう!!

3/27に行われた千葉大学の学生ボランティアによる  
イベント「Let's study SDGs」。

28名の子供たちが参加し、SDGsについて学びながら、  
工作や紙芝居を楽しく行いました!

写真掲載に関する同意書のご提出など、  
ご協力いただきありがとうございました。

今回参加できなかった子も、ぜひ次の機会に  
ご参加ください!!

「ちいかわ」と「カービィ」の  
ペットボトルキャップマグネットの  
材料に若干あまがあります。  
**まだ作っていない子優先で、作ることができます!!**

