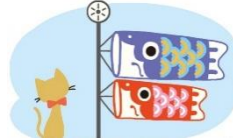


毎月、各船っ子教室でお配りしています。市のホームページからもご覧いただけます。

ふな こきょうしつ かつどう  
船っ子教室 活動プログラム 5月号



金杉台小 船っ子教室(放課後子供教室)  
TEL 047-440-6440  
平日 9:15~17:00

	月	火	水	木	金
日時	4/29	30 放課後～	5/1 放課後～	2 放課後～	3
メインルーム	<b>昭和の日</b> 船っ子教室は お休みです	○	○	○	<b>憲法記念日</b> 船っ子教室は お休みです
校庭		○	○	○	
工作・イベント					
学校行事など					
日時	6	7 放課後～	8 放課後～	9 放課後～	10 放課後～
メインルーム	<b>振替休日</b> 船っ子教室は お休みです	○	○	○	○
校庭		○	○	○	○
工作・イベント					
学校行事など					
日時	13 放課後～	14 放課後～	15 放課後～	16 放課後～	17 放課後～
メインルーム	○	○	○	○	○
校庭	○	○	○	○	○
工作・イベント	工作タイム	工作タイム	工作タイム	工作タイム	
学校行事など			船橋支会		
日時	20 放課後～	21 放課後～	22 放課後～	23 放課後～	24 放課後～
メインルーム	○	○	○	○	○
校庭	○	○	○	○	○
工作・イベント	塗り絵 コンテスト 作品募集				
学校行事など					
日時	27 放課後～	28 放課後～	29 放課後～	30 放課後～	31 放課後～
メインルーム	○	○	○	○	○
特別教室	○	○	○	○	○
工作・イベント	塗り絵 コンテスト 投票				
学校行事など					

※船っ子教室は 17:00 閉室です。状況により活動場所の変更や外遊びが中止となる場合があります。

臨時休室や活動内容を変更する場合がございますので、予めご了承ください。

★お知らせ★

○ご利用にあたって

- ・「登録・参加カード」を忘れてしまうと、その日は利用することができません。
- ・電話でのお子様の参加状況の確認や、伝言は行っていません。
- ・活動中に具合が悪くなった場合は、緊急連絡先にお電話をしますので、その際は必ず対応をお願いします。緊急連絡先を変更したい場合は、船っ子教室メインルームに「登録事項変更届」を提出願います。
- ・一度帰宅し再登校しての利用はできません。一旦、船っ子教室に入室すると、教室に忘れ物を取りに戻れないので注意してください。
- ・船っ子教室ではお子さんの帰宅時間の管理は致しません。帰宅時間については事前にお子さんによく話し合ってからご利用ください。
- ・船っ子教室への問い合わせは、直接船っ子教室へお願いいたします。



## 今月のイベント

工作タイム

5月13日～16日

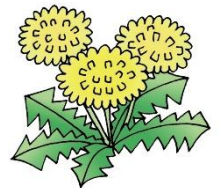
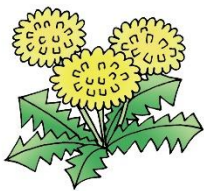
紙コップけん玉をつくります。ひとりひとつ作れます。

塗り絵コンテスト

エントリー、投票ともに参加待っています。

ボランティアさんの工作教室

日程はまだ決まっていません。決まり次第、教室に掲示します。



イベントは自由参加です。持ち物は特にありません。