

毎月、各船っ子教室でお配りしています。市のホームページからもご覧いただけます。

ふな こきょうしつ
船っ子教室

かつどう
活動プログラム 5月号



高根東小 船っ子教室(放課後子供教室)
TEL 047-467-5535
平日 9:15~17:00

	月	火	水	木	金
日時	4/29	30 放課後～	5/1 放課後～	2 放課後～	3
メインルーム	昭和の日	○	○	○	憲法記念日
校庭	船っ子教室は	○	○	○	船っ子教室は
学校行事など	お休みです		委員会		お休みです
日時	6	7 放課後～	8 放課後～	9 放課後～	10 放課後～
メインルーム	振替休日	○	○	○	○
校庭	船っ子教室は	○	○	○	○
学校行事など	お休みです				
日時	13 放課後～	14 放課後～	15 放課後～	16 放課後～	17 放課後～
メインルーム	○	○	○	○	○
校庭	○	○	△	○	○
学校行事など			千教研日課		引き渡し訓練
日時	20 放課後～	21 放課後～	22 放課後～	23 放課後～	24 放課後～
メインルーム	○	○	○	○	○
校庭	○	○	○	○	×
学校行事など			クラブ		運動会前日準備
日時	27 9:00～	28 放課後～	29 放課後～	30 放課後～	31 放課後～
メインルーム	○	○	○	○	○
校庭	○	○	○	○	○
学校行事など	振替休業		委員会		

※船っ子教室は 17:00 閉室です。状況により活動場所の変更や外遊びが中止となる場合があります。

臨時休室や活動内容を変更する場合がございますので、予めご了承ください。



お知らせ

ご利用にあたって

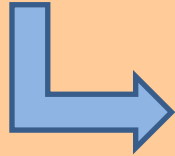
- ・「登録・参加カード」を忘れてしまうと、その日は利用することができません。
- ・電話でのお子様の参加状況の確認や、伝言は防犯上行っていません。
- ・活動中に具合が悪くなった場合は、緊急連絡先にお電話をしますので、その際は必ず対応をお願いします。
- ・緊急連絡先を変更したい場合は、船っ子教室メインルームに「登録事項変更届」を提出願います
- ・船っ子教室では、手洗いを徹底しています。必ず手を拭くためのハンカチ・タオルを持参してください

平年より気温が高い傾向にあります。体調面を考慮し水筒がない時は外遊びにいけない場合がありますのでご注意ください

★参加にあたってのお願い★

活動中お子さんが帰宅時間を確認できるよう参加カードにメモを貼るなどをお勧めしています。特に1年生のお子さんは忘れてしまったり、不安になったりすることがよくあります。

*電話でのお子さんの参加状況の確認や帰宅時間等の伝言、取り次ぎは防犯上行っておりませんのでご了承ください。



『登録・参加カード』

例)) 5がつ8にち

- ・4じにむかえいくよ
- ・4じにふなっこをでてね

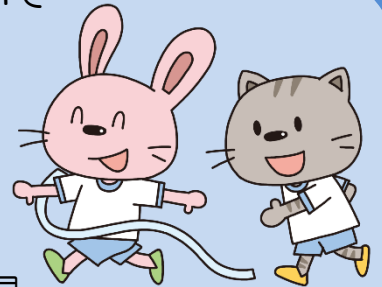
17日(金)の引き渡し訓練の日は放課後通常通り開室しています。参加カードを忘れないようご注意ください

5月27日(月)運動会振替休業日について

- ・25日(土)運動会当日の船っ子教室はお休みです。
- 27日(月)船っ子教室は9時~17時の開室となります。

☑参加するときの持ち物☑

- ★『登録・参加カード』
- ★ハンカチやタオル・ティッシュ
- ★水筒
- ★筆記用具
- ★9:00~9:30の時間は自習の時間となります
静かに過ごすことのできるもの(自由帳・塗り絵・勉強道具・本など)を持参ください
- ★必要に応じてお弁当(昼食のための一時帰宅も可能です)



△28日(火)以降参加する際に参加カードがランドセルに入っているか確認してください



たのしくつくろう☆≡



カラフルてるてるぼうず ・ キャンディー

《つくってあそぼう》

ピョ〜〜ンとカエル・うさぎ いろいろどうぶつ

⇒⇒とくにもちものはありません



たんぽぽぶんこさんの

おはなしのかい

15にち すいようび

1じ45ふん〜

ほんや、かみしばい

てあそびなどがありますよ

おりがみきょうしつ

24にち きんようび

2じ〜

もちものはありません