


毎月、各船っ子教室でお配りしています。市のホームページからもご覧いただけます。

ふな こきょうしつ かつどう  
船っ子教室 活動プログラム 5月号

小栗原小 船っ子教室(放課後子供教室)  
TEL 047-332-7240  
平日 9:15~17:00 

	月	火	水	木	金
日時	4/29	30 放課後～	5/1 放課後～	2 放課後～	3
メインルーム	<b>昭和の日</b>	○	○	○	<b>憲法記念日</b>
校庭	船っ子教室は	×	×	×	船っ子教室は
学校行事など	お休みです				お休みです
日時	6	7 放課後～	8 放課後～	9 放課後～	10 放課後～
メインルーム	<b>振替休日</b>	○	○	○	○
校庭	船っ子教室は	×	×	×	×
学校行事など	お休みです				
日時	13 放課後～	14 放課後～	15 放課後～	16 放課後～	17 放課後～
メインルーム	○	○	○	○	○
校庭	15:15~16:00	×	×	×	×
学校行事など			船橋支会		運動会前日準備
日時	20 9:00～	21 放課後～	22 放課後～	23 放課後～	24 放課後～
メインルーム	○	○	○	○	○
校庭	11:30~12:00 15:15~16:00	×	×	×	×
学校行事など	<b>振替休業日</b>				
日時	27 放課後～	28 放課後～	29 放課後～	30 放課後～	31 放課後～
メインルーム	○	○	○	○	○
校庭	×	×	×	×	×
学校行事など					

※船っ子教室は 17:00 閉室です。状況により活動場所の変更や外遊びが中止となる場合があります。

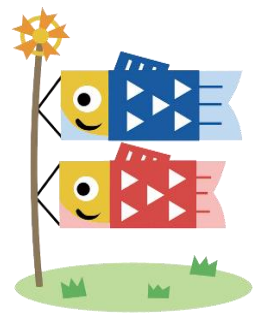
臨時休室や活動内容を変更する場合がございますので、予めご了承ください。



★お知らせ★

○ご利用にあたって

- ・「登録・参加カード」を忘れてしまうと、その日は利用することができません。
- ・電話でのお子様の参加状況の確認や、伝言は行っていません。
- ・活動中に具合が悪くなった場合は、緊急連絡先にお電話をしますので、その際は必ず応対をお願いします。  
緊急連絡先を変更したい場合は、船っ子教室メインルームに「登録事項変更届」を提出願います。



○ご連絡

- ・20日(月)は振替休業日のため、船っ子教室は9:00~17:00まで開室します。  
必要に応じて水筒・お弁当を持参してください。昼食をとるための一時帰宅もできます。

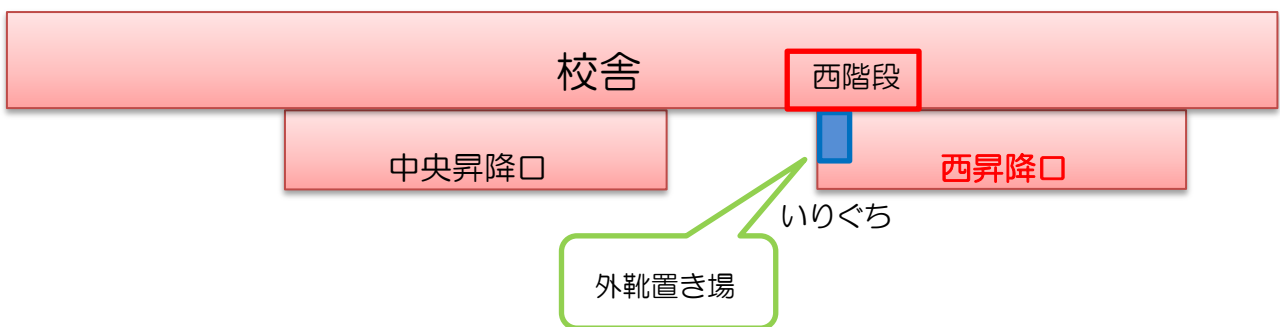
※学校休業日の出入口等について裏面をご確認の上、参加をお願いいたします。

# お知らせとお願い



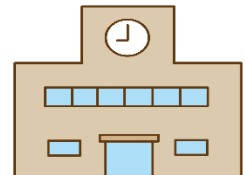
## 《学校休業日の入室方法について》

- 学校休業日は中央昇降口が使用できません。船っ子教室に当日参加の児童は、西昇降口の「船っ子教室いりぐち」の表示のある扉から入ります。（外から向かって左端の扉のみ開閉しますので、ご注意ください。）
- 「船っ子教室いりぐち」の表示から入って左端の靴箱の前にブルーシートが敷いてありますので、外靴をシートの上に置き、西階段を通り4階の活動場所「メインルーム」までお越しください。



## ★一日開室時の持ち物★

- ①上履き（参加の都度持ち帰りします）
- ②「登録・参加カード」
- ③お弁当…必要に応じてお持ちください。12時頃昼食予定です。
- ④水筒
- ⑤帽子（外遊びの際必要になります）
- ⑥本、勉強道具等活動で使いたい物（折り紙、自由帳など学校に持ってきてよいもの）
- ⑦ハンカチ、ティッシュ



## 今月のイベント工作

- ★日時：5月7日（火）～10日（金）
- 内容：母の日のカード作り

※材料は船っ子教室で用意します

