

毎月、各船っ子教室でお配りしています。市のホームページからもご覧いただけます。

ふな こきょうしつ  
令和7年度 船っ子教室  
かつどう  
活動プログラム 2月号



海神小 船っ子教室(放課後子供教室)  
TEL 047-433-1900  
平日 9:15~17:00

	月	火	水	木	金
日時	2/2 放課後～	3 放課後～	4 放課後～	5 放課後～	6 放課後～
校庭	△	△	×	△	×
工作・イベント	工作 「ハートの 仕掛けカード」	ボランティア 北村さんの工作	船っ子 ☆お楽しみ会☆		混雑注意!! (工作できません)
学校行事など			千教研 13:10 下校		授業参観・懇談会 (1・2・3年7組)
日時	9 放課後～	10 放課後～	11	12 放課後～	13 放課後～
校庭	△	△	建国記念の日	△	×
工作・イベント	ぬりえコンテスト スタート		船っ子教室は お休みです		混雑注意!! (工作できません)
学校行事など		委員会活動			授業参観・懇談会 (4・5・6年)
日時	16 放課後～	17 放課後～	18 放課後～	19 放課後	20
校庭	△	△	△	△	△
工作・イベント		ボランティア 北村さんの工作			
学校行事など	全校5校時下校		クラブ活動	全校5校時下校	6年生を送る会 短縮 13:10 下校
日時	23	24 放課後～	25 放課後～	26 放課後～	27 放課後～
校庭	天皇誕生日	△	△	△	△
工作・イベント	船っ子教室は お休みです				ぬりえコンテスト しめきり
学校行事など		短縮 13:10 下校			

※船っ子教室は 17:00 閉室です。状況により活動場所の変更や外遊びが中止となる場合があります。

校庭の表記：○外遊びが出来ます。△部活動の有無など、校庭の状況によって外遊びが出来ます。

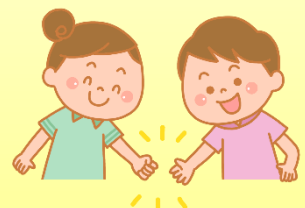
臨時休室や活動内容を変更する場合がございますので、予めご了承ください。

## 2/4(水) 船っ子 お楽しみ会

毎年恒例のお楽しみ会を今年も開催!!  
○×クイズやチーム対抗ゲームなど楽しいことをいろいろ考えています・・・♪  
お友達を誘って、みんなで遊びに来てください!!

この日は開室から体育館で活動します。  
荷物・上履きを持って、直接体育館に来てください。

※活動場所変更に伴い、入退室メール配信の遅れが予想されます。  
また、電話に出ることができません。ご了承ください。



## ◇ご利用にあたって◇ 今一度、お子さんをご確認ください！

- ・参加の際は「登録・参加カード」が必要です。忘れると参加できません。
- ・帰宅時間やお迎えの有無を、お子さんとよく話し合ってから参加してください。  
お子さんが忘れないように「登録・参加カード」にメモをつけるなど工夫をお願いいたします。
- ・電話での参加状況の確認やお子さんへの伝言等はありません。
- ・午後5時以降は船っ子教室に留まることはできません。案内冊子P12「かぞくのやくそくごと」について、お子さんとのルール作りをお願いします。
- ・持ち物すべてに必ず記名をお願いします。
- ・活動中に具合が悪くなった場合は、緊急連絡先にお電話をしますので、その際は必ず対応をお願いします。緊急連絡先を変更したい場合は、船っ子教室メインルームに「登録事項変更届」を提出願います。  
また、詐欺や迷惑電話が多い昨今、船っ子教室からの電話に安心して出いただけるよう、電話番号の登録にご協力をお願いいたします。海神小船っ子教室 047-433-1900（平日 9:15～17:00）
- ・上履きは、毎回持ち帰ります。退室した後、自分の昇降口・靴箱には戻ることができません。  
専用の上履きをご用意いただき、船っ子教室の靴箱に置くことも可能です。

### ✕ 今月の工作 ✕

2/2(月)～ ひょこっと飛び出す！  
「ハート♡の仕掛けカード」

ハートの窓からひょこっと顔を出す  
仕掛けカードを作ります。



### ☆ 今月のボランティアさん ☆

北村さんの工作教室

2/3(火)・17(火) 14:30～



不定期で 大関さん が  
紙芝居の読み聞かせに来てくれます♪

### ✎ その他の工作など ✎

- ・2/9(月)～第4回ぬりえコンテスト開始!!  
今年度最後のぬりえコンテストです。  
しめきりは2/27(金)です。みなさんの参加をお待ちしてます♪
- ・季節のおりがみで作る「おりがみカレンダー」も人気です☆  
毎月15日くらいから次の月のカレンダーが作れます。

## 警報発令時の対応が一部変わりました!!



昨年11月にメール配信されましたように、警報発令時の対応が一部変更になりました。

【船っ子教室 警報発令時の対応について】と検索していただくと、詳しい対応表がご覧いただけます。

いざという時のために、今一度ご確認ください。