

毎月、各船っ子教室でお配りしています。市のホームページからもお覧いただけます。

ふな こきょうしつ
船っ子教室

かつどう
活動プログラム 2月号



市場小 船っ子教室(放課後子供教室)
TEL **047-425-0355**
平日 9:15~17:00

	月	火	水	木	金
日時	2/2 放課後～	3 放課後～	4 放課後～	5 放課後～	6 放課後～
メインルーム	○	○	○	○	○
体育館	15:10～15:50	15:25～15:50	×	15:25～15:50	15:25～15:50
学校行事など			千教研		
イベント・工作	おいがみイベント えほうまき・おに		船っ子教室 不審者対応訓練	めいえコンテスト (27日まで)	
日時	9 放課後～	10 放課後～	11 放課後～	12 放課後～	13 放課後～
メインルーム	○	○	○	○	○
体育館	15:10～15:50	15:25～15:50	建国記念日	15:25～15:50	15:25～15:50
学校行事など			船っ子教室は お休みです		
イベント・工作	バレンタインチョコづくり			バレンタインチョコづくり	
日時	16 放課後～	17 放課後～	18 放課後～	19 放課後～	20 放課後～
メインルーム	○	○	○	○	○
体育館	15:10～15:50	15:25～15:50	×	×	15:25～15:50
学校行事など			市場っ子タイム		6年生を送る会
イベント・工作			チャレンジタイム		
日時	23 放課後～	24 放課後～	25 放課後～	26 放課後～	27 放課後～
メインルーム	○	○	○	○	○
体育館	天皇誕生日	15:25～15:50	15:25～15:50	15:25～15:50	15:25～15:50
学校行事など	船っ子教室は お休みです		委員会		
イベント・工作			ハートのかざり		

臨時休室や活動内容を変更する場合がございますので、予めご了承ください。

※船っ子教室は 17:00 閉室です。状況により活動場所の変更や外遊びが中止となる場合があります。

ご利用にあたって ～必ずお読みください～

- 「登録・参加カード」を忘れてしまうと、その日は利用することができませんのでご注意ください。
一度帰宅し再登校しての利用は出来ません。
- 防犯上の観点から、電話でのお子様の参加状況の確認や伝言は行っていないのでご了承ください。
お子さんの帰宅時間は管理致しません。帰宅時間については事前にお子さんと話し合ってからご利用ください。
必要に応じて帰宅時間やお迎えなどの約束は「登録・参加カード」におこさんあてにメモをつけるなどの工夫をお願いします。
- 活動中に具合が悪くなった場合は、緊急連絡先にお電話しますので、その際は必ず対応をお願いします。
- 災害や警報発令などの緊急時は、お子さんのお迎えをお願いします。
- 学校が臨時休校の場合は、船っ子教室も休室となります。
- 感染症などで学級閉鎖・学年閉鎖となった場合、その学級・学年のお子さんは参加できません。
- 緊急連絡先を変更したい場合は、船っ子教室メインルームに「登録事項変更届」を提出願います。



2月イベントのお知らせ



2がつおりがみこうさく

★えほうまき・おに

2/2(月)・3(火)

★ハートのかざり

2/25(水)・26(木)

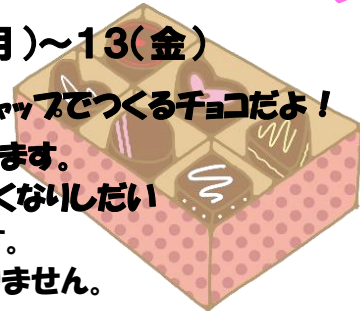
1人1つくれます。
ざいしょうがなくなりしだいしゅうりょうです。
もちものはありません。



♡ バレンタインチョコ ♡ をつくろう

2/9(月)~13(金)

ペットボトルキャップでつくるチョコだよ！
1人1つくれます。
ざいしょうがなくなりしだいしゅうりょうです。
もちものはありません。



だい2かい めいえコンテスト

2/5(木)~27(金)

かいてくれたさくひんの1位から5位は
ふなっこきょうしつのもいえになるよ！
みんなさんかしてね！
とうひょう・けっかはぴょうは
3がつです！

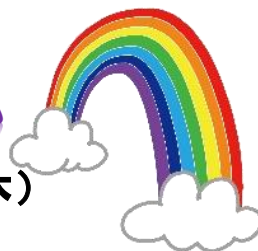


♪ おたのしみ♪ チャレンジタイム

2/18(水)・19(木)

15じはんから

みんなでたのしめるチャレンジタイムを
おこないます！
なにをやるかは、きてからのおたのしみ♪
ぜひさんかしてね！



お願い



日が短くない17:00には外は暗くなっています。

下校は1人ではなく友達と下校したり、保護者の方のお迎えなど
お子さんが安全に帰宅できるようご協力をお願いします。

不審者対応訓練の お知らせ

2月4日(水)に船っ子教室で不審
者対応訓練を行います。

この日に利用する児童のみなさん
は訓練に参加してください。



保護者のみなさまへお願い

自主的な活動において、自由工作遊びを
したい人は、各自必要に応じて工作用具を
持参してください。

(のり・セロテープ・色鉛筆・折り紙など)

また必ず全ての持ち物に
記名をお願いします。

