

令和7年度

ふな こ きょうしつかつどう

船っ子教室活動プログラム11月号

がつごう



若松小 船っ子教室(放課後子供教室)

TEL 047-433-0102

平日 9:15~17:00

	月	火	水	木	金
日時 備考	3 文化の日 船っ子教室は	4 放課後～	5 放課後～	6 放課後～ お弁当○ 一時帰宅×	7 放課後～
学校行事	お休みです			就学時健診 11:15 下校	
日時 備考	10 放課後～	11 放課後～	12 放課後～	13 放課後～	14 放課後～
日時 備考	17 放課後～	18 放課後～	19 放課後～	20 放課後～	21 放課後～
学校行事			放課後ルーム合同 避難訓練 (高潮・高波) 千教研 13:05 下校		14:30～ ボランティア すわさんのお話会
日時 備考	24 振替休日 船っ子教室は	25 放課後～	26 放課後～	27 放課後～	28 放課後～
学校行事	お休みです				
<p>☆15:30～16:55 校庭で遊べます</p> <p>(状況により活動場所の変更や外遊びが中止となる場合があります)。</p> <p>【11月】月・水・金 →タイヤ側 火・木 →ブランコ側</p>					

臨時休室や活動内容を変更する場合がございますので、予めご了承ください。



ご利用にあたって ～必ずお読みください～

- 「登録・参加カード」を忘れてしまうと、その日は利用することができませんのでご注意ください。
- 防犯上から、電話でのお子様の参加状況の確認や伝言は行っていませんのでご了承ください。
- 活動中に具合が悪くなった場合は、緊急連絡先にお電話をしますのでその際は必ず応対をお願いします。
- 緊急連絡先を変更したい場合は、船っ子教室メインルームに「登録事項変更届」を提出願います。

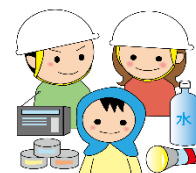
ご連絡

・11月6日(木) 就学時健診 11:15 下校

午後まで利用の方はお弁当をお持ちください。
帰宅時間をよく話してから来室してください。

・11月19日(水) 千教研 13:05 下校

船っ子教室・放課後ルーム合同で「大雨・洪水・高潮の避難訓練」を予定しています。3階視聴覚室に避難訓練します。
退室時間が多少前後する場合がございますのでご理解ご協力をお願いいたします。



船っ子教室からのお願い

- もちものには全て記名をおねがいします。うわばき、外靴、かさ、**必ず記名**してください。
- 船っ子教室を利用する際は、うわばきが必要です。学校で使っているものを持ってくるか、船っ子専用の上履きをご用意ください（船っ子教室に置いて帰れます）。
- 船っ子教室ではお子さんの帰宅時間の管理はいたしません。
帰宅方法は一人帰りなのか、帰宅時間など、お子さんと話し合って参加してください。帰宅時間などを忘れないよう、お子さん向けに付箋メモをつけるなど、工夫をお願いします。



日が短くなり暗くなるのが早くなってきました。帰宅する時間や、お迎えの有無等をお話して来室しましょう。

工作・イベントの お知らせ

11/4（火）～ 工作

ふしぎな

えか
絵変わりカード



11/21（金）14:30～

ボランティア

すわさんのおはなしかい

絵本の読み聞かせと素語り

おたのしみに



11/25（火）～

☆予約 11/17（月）から☆

まつぼっくりツリーを作ろう

今年もやります

毎年大好評の「まつぼっくりツリー」。

今年も布で作ったかざりをつけてステキな

ツリーを作りましょう。

材料の都合により、11/17（月）より事前予約を受付けます。

各日 12 名まで。11/17（月）以降の来室時に、ご希望の日の用紙にお名前を記入してください。

