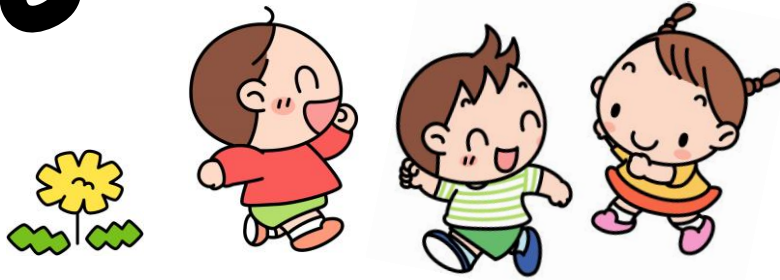


令和2年度



ほいくえんであそぼ!



船橋市立宮本第二保育園

問合せ:047-423-1304

要予約
定員 20名

5/21 (木)	離乳食を試食してみませんか?
6/18 (木)	いざという時のために ~応急手当を知ろう~
7/16 (木)	保育園のおもちゃで遊ぼう!
9/17 (木)	赤ちゃんと一緒にリラックス ~ベビーマッサージ~
10/22 (木)	親子で絵本を楽しもう!
11/19 (木)	冬を元気に過ごそう ~冬の健康について~
12/17 (木)	身近な物でおもちゃを作ろう!
1/21 (木)	親子で身体を動かそう!
2/18 (木)	乳児食を試食してみませんか?

要予約
定員 20名



※時間:10:00~11:30 費用は無料。毎回身体測定を行います。
 ※場所:宮本第二保育園・ホール (車での来園はご遠慮下さい。)
 ※5月・2月は事前申し込みが必要です。
 ※都合により日時・内容を変更する場合があります。



園庭開放は4月より年間を通して行います。

月~金曜日 10時~11時30分

保育園では、地域の皆さんと共に子育てをしていきたいと思っています。
育児・健康・栄養相談もお受けしていますので、是非お立ち寄りください。

