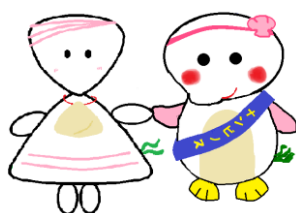


# ふなばし神経難病サポートネットワーク 医療機関マップ

令和  
4年版

## 目次

- ① 神経内科を標榜する病院・・・・・・・・・・・・・・・・P1~2
- ② 神経難病に関する医療機関マップ・・・・・・・・P3~4
- ③ 神経内科を標榜する診療所・・・・・・・・・・・・P5~6
- ④ 神経内科を標榜していないが、  
入院やリハビリ等が可能な船橋市内の病院・・・・・・・・P5~6
- ⑤ ふなばし神経難病地域医療連携・・・・・・・・P7



**発行:ふなばし神経難病サポートネットワーク**

**事務局:船橋市保健所地域保健課**

**TEL:047-409-2891 FAX:047-409-3592**

### ふなばし神経難病サポートネットワークについて

船橋市保健所では、神経難病に係る関係機関の協力を得て、平成27年2月に「ふなばし神経難病サポートネットワーク」を立ち上げ、地域の医療連携の推進や受診しやすい環境づくりを進めています。

① 神経内科を標榜する病院

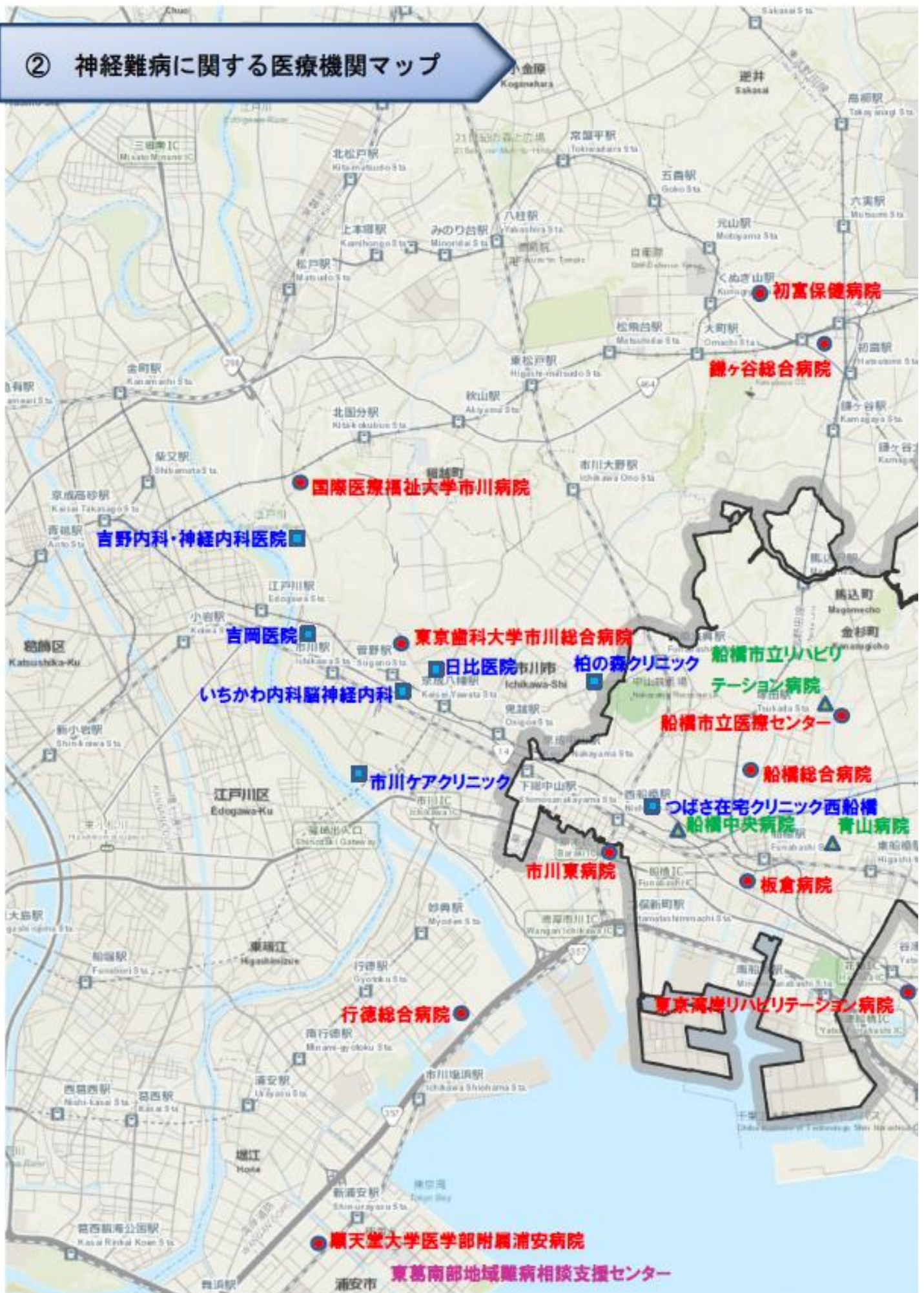
地区	医療機関名	住所 電話番号	医療連携 担当部署	神経内科の診療日	神経内科に従事する 医師数 (神経内科専門医)		神経 内科 病床
					常勤	非常勤	
船橋市	板倉病院	船橋市本町2-10-1 047-431-2662	地域連携室 047-431-2852	金午後	0	1(1)	無
	北習志野花輪病院	船橋市習志野台2-71-10 047-462-2112	047-462-2112	月水	0	2(2)	無
	セコメディック病院	船橋市豊富町696-1 047-457-9900	地域連携室 047-457-9900	木午前	0	1(1)	無
	千葉徳洲会病院	船橋市高根台2-11-1 047-466-7111	地域医療連携室 047-774-0489	木 土午前 火午前(完全予約)	0	4(3)	無
	千葉病院	船橋市飯山満町2-508 047-466-2176	地域生活支援室 047-466-2176	電話確認をお願いします	0	2(2)	無
	東船橋病院	船橋市高根台4-29-1 047-468-0011	地域連携室 047-468-0011	火午後 (R4年4月より水午前、金午後)	0	1(1)	無
	船橋市立医療センター	船橋市金杉1-21-1 047-438-3321	脳神経内科 047-438-3321	火 水午後 木午後(第2、4週のみ)	0	3(2)	無
	船橋総合病院	船橋市北本町1-13-1 047-425-1151	医療福祉相談室 連携看護師・連携事務 047-425-1151	月金午後	1(1)	0	10床
浦安市	順天堂大学医学部附属 浦安病院	浦安市富岡2-1-1 047-353-3111	地域医療連携室 047-353-3111	月～土午前 再診のみ:月～金午後 当直のみ:土午後、日	7(7)	1(0)	42床
市川市	市川東病院	市川市二俣2-14-3 047-327-3355	地域連携室 047-327-3355	火午前	1(1)	0	無
	行徳総合病院	市川市本行徳5525-2 047-395-1151	医療連携室 047-398-8011	月水 火木金午前 再診のみ:木金午後	2(1)	3(2)	無
	国際医療福祉大学 市川病院	市川市国府台6-1-14 047-375-1111	医療連携室 047-375-1128	月火水木金土	4(4)	0	20床
	東京歯科大学 市川総合病院	市川市菅野5-11-13 047-322-0151	地域医療連携室 047-322-0151	初診のみ:月火水金午前 再診のみ:水木午前 月火水木午後	4(4)	0	17床
八千代市	新八千代病院	八千代市米本2167 047-488-3251	047-488-3251	火	0	1(1)	無
	セントマーガレット病院	八千代市上高野450 047-485-5111	地域医療連携室 047-485-5111	火午前 火午後(第2、4、5週のみ) 木午後 初診・再診ともに電話確認 をお願いします	0	2(2)	有 不定
	東京女子医科大学 八千代医療センター	八千代市大和田新田477-96 047-450-6000	医療支援室 地域連携担当 047-458-6543	月水金土午前 金午後 再診のみ:火午後	3(1)	0	有 不定
習志野市	千葉県済生会習志野病院	習志野市泉町1-1-1 047-473-1281	医療連携部 047-473-1281	月～金	4(3)	0	有 不定
	津田沼中央総合病院	習志野市谷津1-9-17 047-476-5111	病診連携室 047-473-3686	水午後(完全予約) 木午前(完全予約) ※R3年4月から	0	2(1)	無
	東京湾岸リハビリテーション病 院	習志野市谷津4-1-1 047-453-9000	医療福祉相談室 047-453-9019	外来なし	0	0	無
鎌ヶ谷市	鎌ヶ谷総合病院	鎌ヶ谷市初富929-6 047-498-8111	地域医療支援室 047-498-8111	火水木金土(予約制)	1(1)	7(3)	無
	初富保健病院	鎌ヶ谷市初富114 047-442-0811	地域医療連携室 047-442-0820	水午前	0	1(1)	無

初診時		神経難病患者の入院の可否 ○:可 x:不可 △:条件によっては可		医師が必要と認めた場合に受けられるもの															
○:必要 x:不要				神経内科医による診察			理学療法士によるリハビリ			作業療法士によるリハビリ			言語聴覚士によるリハビリ			その他			
予約	紹介状	一般内科的疾患	神経内科的疾患	外来	入院	訪問	外来	入院	訪問	外来	入院	訪問	外来	入院	訪問	外来	入院	訪問	
x	△	○	○	○															
直接お問い合わせ下さい																			
x (午後)	○	△	x	○			○	○	○										
○	○	○	x	○			○	○	○※	○	○		○	○	○※	※地域による			
○	○	△	x	○				○			○			○					
○	○	x	x	○	精神疾患患者様の支援が主となっているため、直接お問い合わせください														
x	○	△	△	○	○		○	○	○	○	○	○	○	○					
○	○	△	x	○															
○	○	○	○	○	○	○	○	○	○	○	○	○	○	○		○	○	○	
○	○	○	○	○	○			○			○			○				○ MSW	
x	x	△	△	○			○	○		○	○		○	○					
x	x	○	○	○	○		○	○		○	○		○	○					
○ 緊急時対応可	○	○	○	○	○		○	○	○	○	○	○	○	○				○ MSW レスパイト	
○	○	△	○	○	○			○			○			○				○ MSW	
○	○	△	△	○	○		○	○	○	○	○	○	○	○	○			○ レスパイト	
○	○	△	△	○	○		○	○	○	○	○	○	○	○	○			○ レスパイト	
○	○	x	△	○	○			○			○								
○	○	△	△	○	○			○			○			○					
○	○	△	x	○				○			○			○					
○	○	x	△				○	○			○	○		○	○				
○	○	△	x	○															
○	△	△	△	○	○		○	○	○	○	○	○	○	○					
直接お問い合わせ下さい																			

※空欄及び入院可否に伴う条件については、直接医療機関へお問い合わせください。

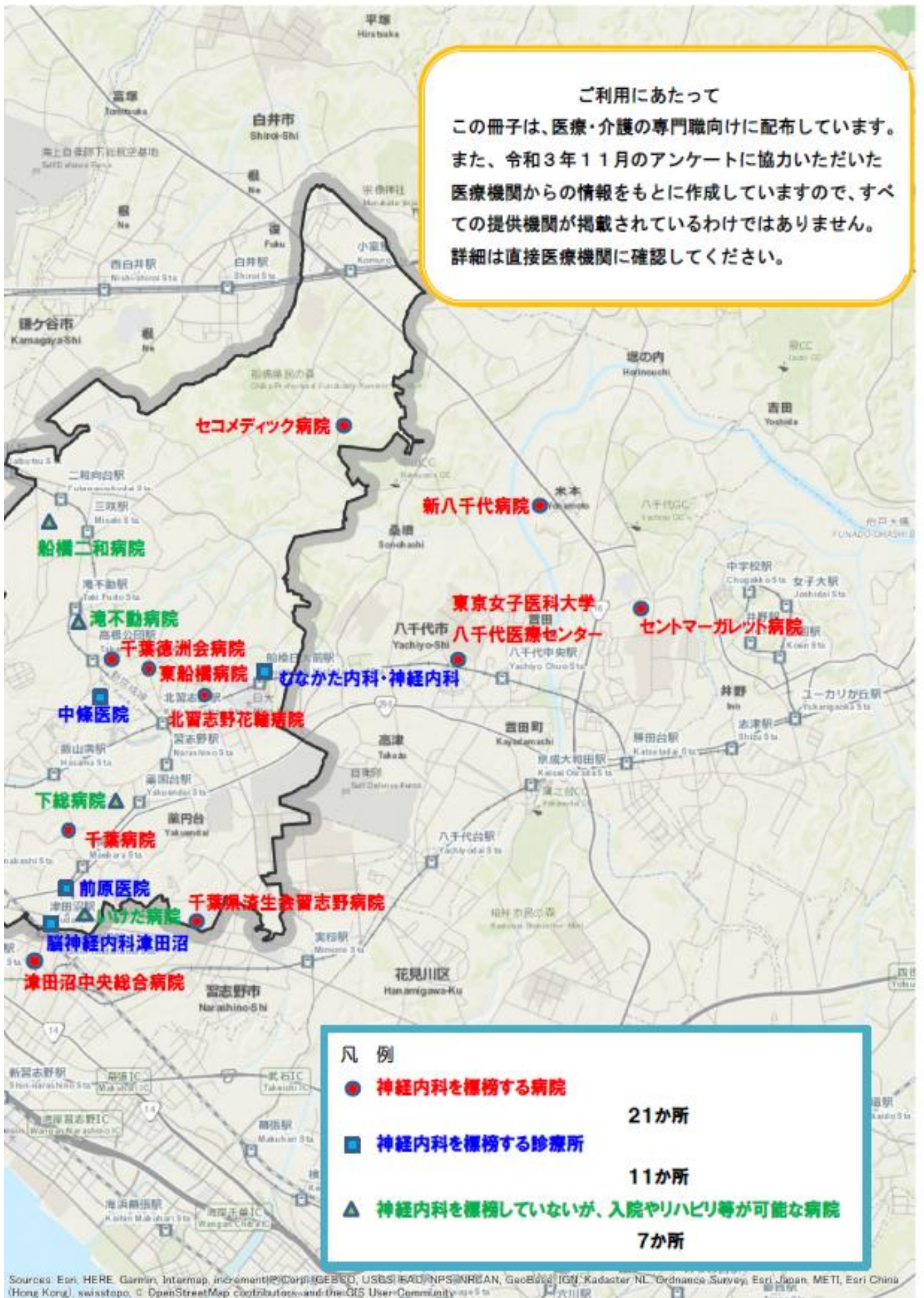


## ② 神経難病に関する医療機関マップ





ご利用にあたって  
 この冊子は、医療・介護の専門職向けに配布しています。  
 また、令和3年11月のアンケートに協力いただいた  
 医療機関からの情報をもとに作成していますので、すべての提供機関が掲載されているわけではありません。  
 詳細は直接医療機関に確認してください。



Sources: Esri, HERE, Garmin, Intermap, incrementP Corp., IGES, USGS, EA, NPS, NRCAN, GeoBC, IGN, Kadaster NL, Ordnance Survey, Esri Japan, METI, Esri China (Hong Kong), swisstopo, © OpenStreetMap contributors, and the GIS User Community

### ③ 神経内科を標榜する診療所

地区	医療機関名	住所 電話番号	診療日	神経内科に従事する 医師数 (神経内科専門医)		初診時 ○:必要 ×:不要	訪問診療
				常勤	非常勤		
船橋市	つばさ在宅クリニック西船橋	船橋市西船4-11-8 新三星西船ビル 047-468-8111	月火水木金	1(1)	1(1)	○	○ (船橋市西部・中部・南部、市川市の一部)
	中條医院	船橋市西習志野1-9-30 047-466-3133	月火木 水金土:午前	1(1)	3(2)	×	×
	脳神経内科津田沼	船橋市前原西2-14-5 榑原ビル7階 047-470-0500	月火水金土	2(2)	3(2)	○	×
	前原医院	船橋市前原西3-23-11 047-472-2445	月火木金 土:午前	1(1)	0	×	×
	むなかた内科・神経内科	船橋市坪井東3-9-3-201 047-456-0234	月火水金 木土:午前 新患は要予約	1(1)	0	○	○ (条件有)
市川市	市川ケアクリニック	市川市大洲2-8-30 松田ビル2階 047-393-7737	月火水木金	1(1)	0	×	○ (船橋市全域)
	いちかわ内科 脳神経内科	市川市平田2-7-2 047-325-7500	月火水木金 土:午前	2(1)	7(3)	×	×
	柏の森クリニック	市川市若宮3-40-29 047-302-3888	月火木金 土:午前	1(1)	0	○	○ (藤原)
	日比医院	市川市東菅野2-5-22 047-322-0853	月火水金 土:午前	1	0	○	×
	吉岡医院	市川市市川2-28-15 047-326-7760	月火水木金:午前 再診のみ土午前、火木午後	1(1)	0	×	○ (市川市北西部)
	吉野内科・神経内科医院	市川市国府台3-3-16 047-374-0056	月木 火水土:午前(土は隔週)	1(1)	1(1)	○	○ (外来患者は船橋も訪問可)

### ④ 神経内科を標榜していないが 入院やリハビリ等が可能な船橋市内の病院

地区	医療機関名	住所 電話番号	医療連携 担当部署	初診時 ○:必要 ×:不要		神経難病患者の 入院の可否 ○:可 ×:不可 △:条件によっては可	
				予約	紹介状	一般内科的 疾患	神経内科的 疾患
南部	青山病院	船橋市市場4-21-8 047-424-5511	地域連携担当者 047-424-5511	×	○	○	×
	船橋中央病院	船橋市海神6-13-10 047-433-2111	地域連携室 047-433-2111	○	○	△	×
中部	船橋市立 リハビリテーション病院	船橋市夏見台4-26-1 047-439-1200	SW部門 047-439-1200	○	○	×	△
東部	いけだ病院	船橋市前原東1-6-4 047-472-7171	医療福祉相談室 047-472-7171	○	○	△	△
	下総病院	船橋市滝台町94-22 047-464-8111		×	○	△	△
北部	滝不動病院	船橋市南三咲4-13-1 047-448-6881		×	○	○	×
	船橋二和病院	船橋市二和東5-1-1 047-448-7111	地域連携センター 047-448-7273	○	○	○	△

医療対応 ○:可能 ×:困難		医師が必要と認めた場合に受けられるもの									
		神経内科医による診察		理学療法士によるリハビリ		作業療法士によるリハビリ		言語聴覚士によるリハビリ		その他	
在宅酸素	経管栄養	外来	訪問	外来	訪問	外来	訪問	外来	訪問	外来	訪問
○	○	○	○								
×	×	○									
×	×	○									
×	×	○									
×	×	○	○								
○	○		○								
×	×	○ 脳波、CT、 神経伝導 検査									
○	○	○	○								
×	×	○ 脳MRI 検査									
○	○	○	○								
○	○	○	△ エリアによる	○	△ 要介護 2以上	○	△ 要介護 2以上	○	△ 要介護 2以上		

医師が必要と認めた場合に受けられるもの														
神経内科医による診察			理学療法士によるリハビリ			作業療法士によるリハビリ			言語聴覚士によるリハビリ			その他		
外来	入院	訪問	外来	入院	訪問	外来	入院	訪問	外来	入院	訪問	外来	入院	訪問
			○											
○			○											
			○	○	○	○	○	○	○	○	○			
			○	△	○	○	△	○						
				○			○			○				
			○	○		○	○		○	○				

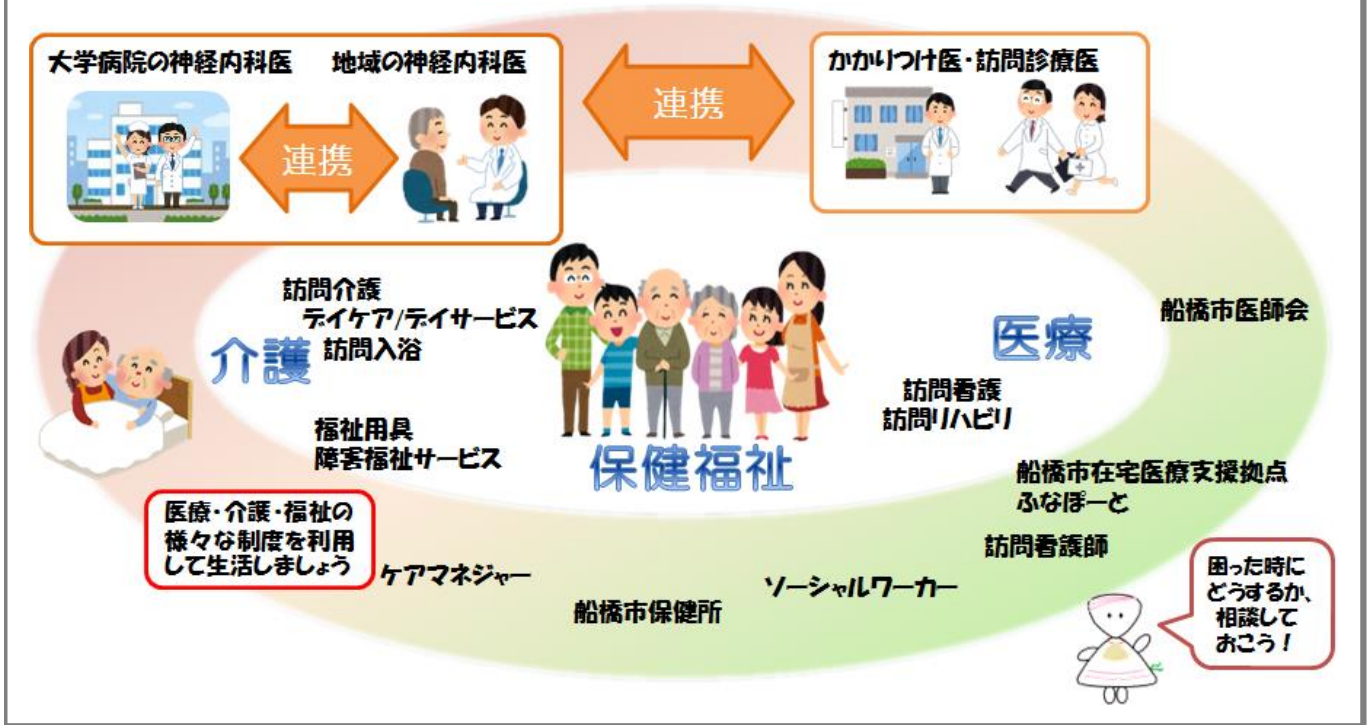


## ⑤ ふなばし神経難病地域医療連携

通院が困難になった時や、訪問診療を希望する場合に、「ふなばし神経難病地域医療連携」により、神経内科医との連携を図りながら、かかりつけ医や訪問診療医など身近な医療機関のご紹介をさせていただくことを検討しています。

患者さんが地域で安心して生活出来るように、皆さんで支えていきましょう。

### 難病患者さんの安全・安心をネットワークで支えます ～ふなばし神経難病サポートネットワーク～



☆市ホームページをご参照ください。

トップ>健康・福祉・衛生>感染症・難病・健康被害>指定難病・肝炎・結核  
>パーキンソン病・筋萎縮性側索硬化症・ふなばし神経難病サポートネットワーク



よろしくビノス!



おしえてリー!



名 前:ナンピノス

特 長:ホンピノス貝のような顔の形と、生のりのようなシツポ  
仕 事:難病を抱えた人達が、殻に閉じこもらないような安心  
した生活を送れるように応援すること。

名 前:アサリー

特 長:あさりのような体の形と、生のりのようなシツポ  
性 格:見た目はおとなしそうだけど、分からない事は  
何でも質問する積極的なタイプ