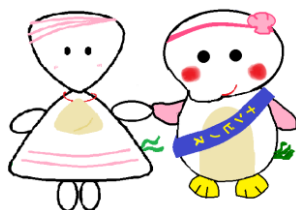


ふなばし神経難病サポートネットワーク 医療機関マップ

令和
8年版

目次

神経内科を標榜する病院	P1～2
神経内科を標榜する診療所	P3
神経内科を標榜していないが、 入院やリハビリ等が可能な船橋市内の病院	P3
医療的ケアのできる登録喫煙吸引等事業者（登録特定行為事業者）	P4
神経難病に関する医療機関マップ	P5～6
ふなばし神経難病地域医療連携	P7



発行:ふなばし神経難病サポートネットワーク

事務局:船橋市保健所保健総務課

TEL:047-409-2891 /FAX:047-409-3592

ふなばし神経難病サポートネットワークについて

船橋市保健所では、神経難病に係る関係機関の協力を得て、平成27年2月に「ふなばし神経難病サポートネットワーク」を立ち上げ、地域の医療連携の推進や受診しやすい環境づくりを進めています。

神経内科を標榜する病院

地区	医療機関名	住所 電話番号	医療連携 担当部署	神経内科の診療日	神経内科に従事する 医師数 (神経内科専門医)		神経 内科 病床
					常勤	非常勤	
船橋市	板倉病院	船橋市本町2-10-1 047-431-2662	地域連携室 047-431-2852	金(午後)	0	1(1)	無
	セコメディック病院	船橋市豊富町696-1 047-457-9900	地域連携室 047-457-9900	木(午前)	0	1(1)	無
	滝不動病院	船橋市南三咲4-13-1 047-448-6881	047-448-6881	月金土(午前)、火(午前10時まで、午後) 水(午後)、木(午前・午後)	1(1)	0	有 不定
	千葉病院	船橋市飯山満町2-508 047-466-2176	地域連携室 047-401-6150	月(午前)/火/金 水土(午後)	0	2(2)	無
	千葉徳洲会病院	船橋市高根台2-11-1 047-466-7111	地域医療連携室 047-774-0489	火(午前のみ)/木 ※両日予約制	0	2(1)	無
	東船橋病院	船橋市高根台4-29-1 047-468-0011	地域連携室 047-404-4615	月(午前)、木(午後)	0	2(0)	無
	船橋市立医療センター	船橋市金杉1-21-1 047-438-3321	脳神経内科 047-438-3321	火(午前) 水(午前、第1,3,5週のみ) 木(午後、第2,4週のみ)	0	3(3)	無
	船橋総合病院	船橋市北本町1-13-1 0570-07-2784	医療福祉相談室 地域連携室 0570-07-2784	月/金(午後)	1(1)	0	10床
浦安市	順天堂大学医学部附属 浦安病院	浦安市富岡2-1-1 047-353-3111	地域医療連携室 047-353-3111	月～土(午前) 再診のみ:月～金(午後) 当直のみ:土(午後)、日	6(6)	2(0)	42床
	東京ベイ・浦安市川医療セ ンター	浦安市当代島3-4-32 047-351-3101	047-351-3101	火(午前、初診のみ) 水/金(午前) 木(午後、再診のみ)	1(1)	1(1)	有 不定
市川市	市川東病院	市川市二俣2-14-3 047-327-3355	地域連携室 047-327-3355	火(午前)	1(1)	0	無
	行徳総合病院	市川市本行徳5525-2 047-395-1151	医療連携室 047-395-1151	月(午前～11時、午後～4時)、火(午 前)、水、木、金(午前～11時、午後予約 制)、土(午前)	3(1)	3(2)	無
	国際医療福祉大学 市川総合病院	市川市菅野5-11-13 047-322-0151	地域医療連携室 047-322-0151	月水金 (午前、完全予約)	3(3)	0	17床
八千代市	新八千代病院	八千代市米本2167 047-488-3251	047-488-3251	火	0	1(1)	無
	セントマーガレット病院	八千代市上高野450 047-485-5111	地域医療連携室 047-485-5111	木(午前) 初診・再診ともに電話確認 お願いします	0	1(1)	有 不定
	東京女子医科大学 八千代医療センター	八千代市大和田新田477-96 047-450-6000	医療支援室 地域連携担当 047-458-6543	月/木(午後) 金(午前)	2(1)	0	有 不定
習志野市	千葉県済生会習志野病院	習志野市泉町1-1-1 047-473-1281	医療連携室 047-473-1281	月～金	4(3)	0	有 不定
	津田沼中央総合病院	習志野市谷津1-9-17 047-476-5111	病診連携室 047-473-3686	水(午後、完全予約) 木(午前、完全予約)	0	2(1)	無
	東京湾岸リハビリテーショ ン病院	習志野市谷津4-1-1 047-453-9000	医療福祉相談室 047-453-9019	外来なし	0	0	無
鎌ヶ谷市	鎌ヶ谷総合病院	鎌ヶ谷市初富929-6 047-498-8111	地域医療支援室 047-498-8111	月～土(予約制)	2(2)	7(7)	無
	初富保健病院	鎌ヶ谷市初富114 047-442-0811	地域医療連携室 047-442-0820	水(午前)	0	1(1)	無

初診時		神経難病患者の入院の可否 ○:可 ×:不可 △:条件によっては可		医師が必要と認めた場合に受けられるもの														
○:必要 ×:不要				神経内科医による診察			理学療法士によるリハビリ			作業療法士によるリハビリ			言語聴覚士によるリハビリ			その他		
予約	紹介状	一般内科的疾患	神経内科的疾患	外来	入院	訪問	外来	入院	訪問	外来	入院	訪問	外来	入院	訪問	外来	入院	訪問
×	△	○	○	○	○													
直接お問い合わせ下さい																		
○	○	○	×	○			○	○	○※	○	○		○	○	○※			
		※地域による																
×	○	○	○	○	○			○			○							
○	○	×	○	○	○					○	○							
○	○	△	×	○				○			○			○				
○	○	△	△	○	○		○	○	○	○	○		○	○				
○	○	△	×	○														
○	○	○	○	○	○	○	○	○	○	○	○		○	○		○	○	○
○	○	○	○	○	○			○			○			○		○ MSW		
○	○	○	△	○	○			○			○			○				
×	×	△	△	○			○	○		○	○		○	○				
×	×	○	○	○	○		○	○		○	○		○	○				
○	○	×	○	○	○			○			○			○		○ MSW		
○	○	△	△	○	○		○	○	○	○	○	○	○	○	○			○ レスパイト
○	○	△	△	○	○		○	○	○	○	○	○	○	○	○			○ レスパイト
○	○	×	△	○	○			○			○							
○	○	△	△	○	○			○			○			○				
○	○	△	×	○				○			○			○				
○	○	×	△					○	○		○	○		○	○			
○	○	○	△	○	△			○	○									
				神経内科のみの入院はなし														
○	△	△	△	○	○		○	○	○	○	○	○	○	○	○			
直接お問い合わせ下さい																		

※空欄及び入院可否に伴う条件については、直接医療機関へお問い合わせください。

(令和7年12月時点)

神経内科を標榜する診療所

地区	医療機関名	住所 電話番号	診療日	神経内科に従事する 医師数 (神経内科専門医)			初診時 ○:必要 ×:不要	訪問診療	医療対応 ○:可能 ×:困難		医師が必要と認めた場合に受けられるもの									
				常勤	非常勤	予約			在宅 酸素	経管 栄養	神経内科医による 診察		理学療法士による リハビリ		作業療法士による リハビリ		言語聴覚士による リハビリ		その他	
											外来	訪問	外来	訪問	外来	訪問	外来	訪問	外来	訪問
船橋市	つばさ在宅クリニック西船橋	船橋市西船4-11-8 新三星西船ビル 047-468-8111	木	0	1(1)	○	○ (船橋市西部・中部・南部・市川市の一部)	○	○	○	○									
	中條医院	船橋市西習志野1-9-30 047-466-3133	月/火/木 水金土(午前)	1(1)	3(2)	×	×	×	×	○										
	脳神経内科津田沼	船橋市前原西2-14-5 桐原ビル7階 047-470-0500	月~水/金/土	2(2)	3(2)	○	×	×	×	○										
	前原医院	船橋市前原西3-23-11 047-472-2445	月/火/木/金 土(午前)	1(1)	0	×	×	×	×	○										
	むなかた内科・神経内科	船橋市坪井東3-9-3-201 047-456-0234	月~水/金 木土(午前) 新患は要予約	1(1)	0	○	○ (条件有)	×	×	○ CT、神経伝導検査	○									
市川市	市川ケアクリニック	市川市大洲2-8-30 松田ビル2階 047-393-7737	月~金	1(1)	0	×	○ (船橋市全域)	○	○		○									
	いちかわ内科脳神経内科	市川市平田2-7-2 047-325-7500	月~金 土(午前)	2(2)	10(4)	×	×	×	×	○ 脳波、CT、神経伝導検査、頸動脈エコー										
	日比医院	市川市東菅野2-5-22 047-322-0853	月~水/金 土(午前)	1	0	×	×	×	×	○ 脳MRI検査										
	吉岡医院	市川市市川2-28-15 047-326-7760	月~金(午前) 土(午前再診のみ) 火木 (午後、再診のみ)	1(1)	0	×	○ (市川市西北部)	○	○	○	○									
	吉野内科・神経内科医院	市川市国府台3-3-16 047-374-0056	月/木 火水金土(午前) (土は隔週)	1(1)	1(1)	○	○ (外来患者は船橋も訪問可)	○	○	○	△ エリアによる	○	△ 要介護2以上	○	△ 要介護2以上	○	△ 要介護2以上			
浦安市	新浦安内科・脳神経内科クリニック	浦安市入船1-4-1 イオン新浦安6階 047-381-0077	月/火/木~土	1(1)	4(4)	○	×	×	×	○	○									
八千代市	もと脳神経・内科クリニック	八千代市八千代台西9-2-9 047-405-7005	月/火/木/金 土(午前)	1(0)	0	○	×	×	×	○										
鎌ヶ谷市	片桐内科医院	鎌ヶ谷市道野辺1051-1 047-446-2000	月~水/金 (午前は再診のみ) 土 (午前、再診のみ)	1(1)	0	○	×	×	×	○										

神経内科を標榜していないが入院やリハビリ等が可能な船橋市内の病院

地区	医療機関名	住所 電話番号	医療連携 担当部署	初診時 ○:必要 ×:不要		神経難病患者の 入院の可否 ○:可 ×:不可 △:条件によっては可		医師が必要と認めた場合に受けられるもの												
				予約	紹介状	一般内科的 疾患	神経内科 的 疾患	神経内科医による診察			理学療法士によるリハビリ			作業療法士によるリハビリ			言語聴覚士によるリハビリ			
								外来	入院	訪問	外来	入院	訪問	外来	入院	訪問	外来	入院	訪問	
南部	青山病院	船橋市市場4-21-8 047-424-5511	地域連携担当者 047-424-5511	×	○	○	×				○									
	船橋中央病院	船橋市海神6-13-10 047-433-2111	地域連携室 047-433-2111	○	○	△	×	○			○			○						
中部	船橋市立リハビリテーション病院	船橋市夏見台4-26-1 047-439-1200	SW部門 047-439-1200	○	○	×	△				○	○	○	○	○	○	○	○	○	○
東部	いけだ病院	船橋市前原東1-6-4 047-472-7171	医療福祉相談室 047-472-7171	○	○	△	△				○	△	○	○	△	○				
	薬園台リハビリテーション病院	船橋市滝台町94-22 047-464-8111		×	○	△	△					○			○				○	
北部	船橋二和病院	船橋市二和東5-1-1 047-448-7111	地域連携センター 047-448-7273	○	○	○	△	×							○	○			○	○

※空欄及び入院可否に伴う条件については、直接医療機関へお問い合わせください。

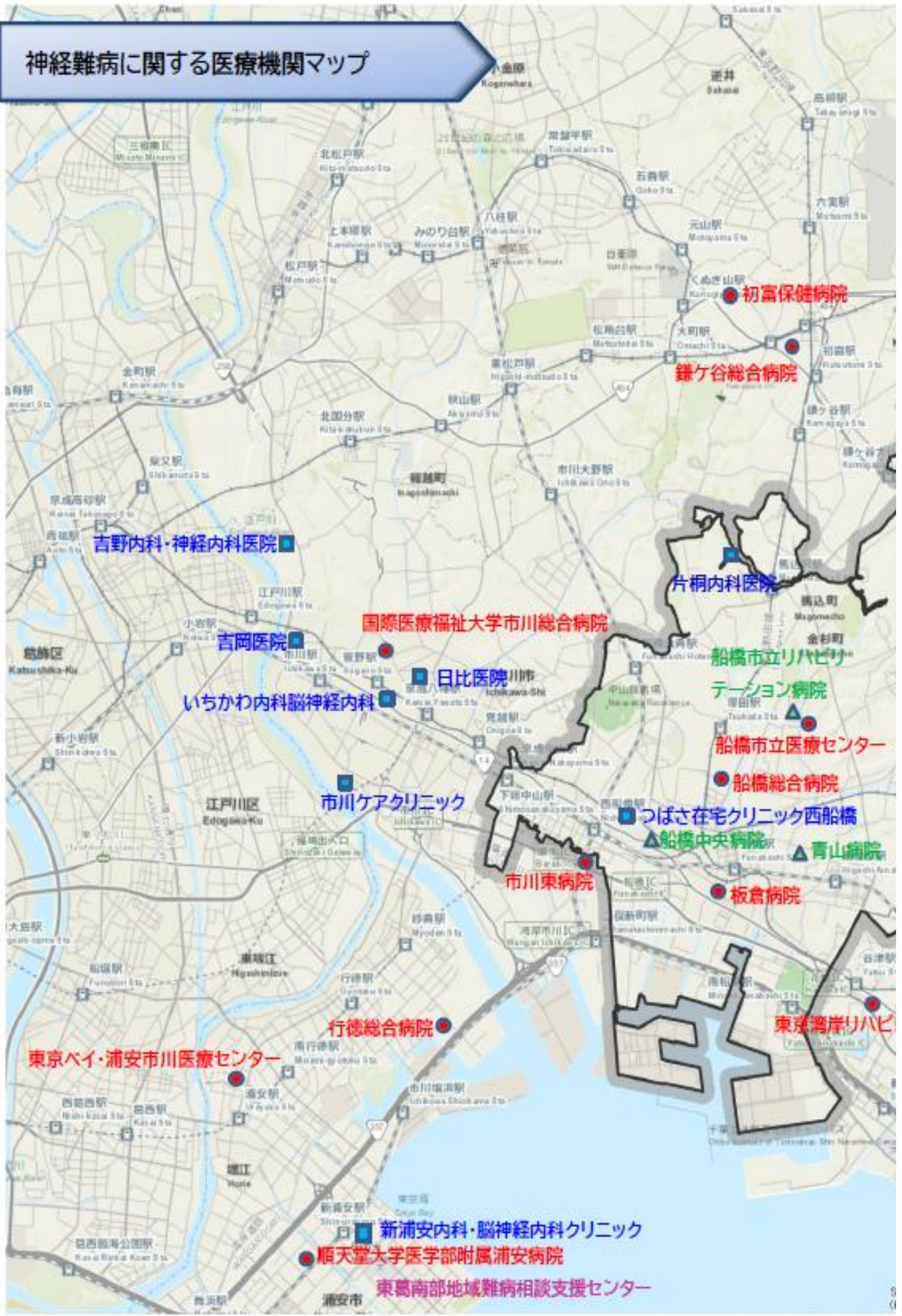
令和7年12月時点

※実施行為 ①口腔内の喀痰吸引 ②鼻腔内の喀痰吸引 ③気管カニューレ内部の喀痰吸引
④胃ろう又は腸ろうによる経管栄養 ⑤経鼻経管栄養

千葉県 登録特定行為事業者一覧 [検索](#)

名称	事業所			実施行為 ※					介護 保険	障害 福祉
	所在地	電話番号		①	②	③	④	⑤		
アズケア	千葉県船橋市松が丘1-45-9	070-1432-8499		○	○	○	○	○	○	○
あったかホーム訪問介護船橋	千葉県船橋市二和東5-42-27 宮寄ビル1階	047-401-5710		○	○		○	○	○	○
ウイング市川訪問介護	千葉県船橋市湊町2-12-25	047-302-1400		○			○		○	
ウイング船橋	千葉県船橋市湊町2-12-25	047-400-9066		○			○ 障害のみ		○	○
えん訪問介護	千葉県船橋市西船4-19-2-508第12花園ビル	047-404-7566		○	○	○	○	○	○	○
介護事業所みつれ 船橋	千葉県船橋市印内町603-1田中ビル522号	050-6864-7775		○	○	○	○		○	○
介護ステーションなかま	千葉県船橋市咲が丘2-28-14	047-404-1926		○	○	○	○	○	○	○
株式会社ケイウケアインテリジェント	千葉県船橋市本町6-17-13	047-423-7633		○		○	○		○	
くまさんヘルパー訪問介護	千葉県船橋市大穴北4-15-3	047-402-6254		○	○	○	○	○	○	○
grow	千葉県船橋市大穴北1丁目16番31	047-401-7221		○	○	○	○		○	○
ケアサービスえがお	千葉県船橋市業門台6-19-31	047-401-1176		○	○	○	○	○	○	○
ケアサービス春の空	千葉県船橋市夏見6-7-14エールハイツ1-102	047-407-4475		○	○	○	○	○	○	○
ケア・ネット船橋事業所	千葉県船橋市南本町8番25号	047-420-1703		○	○		○			○
けあらぼ24船橋行田	千葉県船橋市山手3-14-5	047-407-2718		○	○		○		○	
在宅ケアサービスソラスト薬園台	千葉県船橋市業門台6-16-8	047-496-3211		○	○	○	○ 障害のみ		○	○
さくら・介護ステーション夏見	千葉県船橋市夏見台4-9-1 クレスト夏見台101	047-497-8323		○	○		○			○
小規模多機能型居宅介護鶴亀	千葉県船橋市丸山5-37-7	047-407-2572		○			○		○	
生活クラブ風の村介護ステーション船橋	千葉県船橋市高根台2-2-17	047-496-7263		○	○	○	○	○ 介保のみ	○	○
生活クラブ風の村定期巡回ステーション高根台	千葉県船橋市高根台2-2-17	047-496-7263		○	○	○	○	○	○	○
セントケア看護小規模船橋	千葉県船橋市北本町1-10-15	047-460-2111		○	○	○	○	○	○	○
セントケア夏見	千葉県船橋市夏見5-6-9	047-423-8651		○	○	○	○	○	○	○
つばさ在宅訪問介護センター	千葉県船橋市芝山3-10-5 つばさの社内	047-401-2008		○	○		○		○	○
東京海上日動みずたま介護ST船橋	千葉県船橋市本町3-32-20	047-460-0372		○			○		○	
東京海上日動みずたま介護ST西船橋	千葉県船橋市印内3-33-23	047-433-3221		○	○	○	○		○	
ドット365船橋	千葉県船橋市習志野台3-17-16 第2エルビル2階	047-436-8552		○	○	○	○		○	○
Hana船橋ヘルパーステーション	千葉県船橋市金杉7-6-12 ステップビル2階203	047-490-7930		○	○		○		○	○
双葉ハート	千葉県船橋市本町4-7-17 高橋ビル3階	047-409-6721		○					○	○
ヘルパーステーション榎の木	千葉県船橋市前原東4-1-3-403	047-481-8541		○	○		○	○	○	
ヘルパーステーションかなで	千葉県船橋市湊町2-11-6 FOREST M20 101	047-404-5052		○	○		○		○	
ヘルパーステーションなのはな二和事業所	千葉県船橋市二和東5-8-11	047-448-2711		○	○		○		○	○
ヘルパーステーションBee	千葉県船橋市宮本2-6-5 メゾンファースト201	047-411-4276		○	○	○	○	○		○
訪問介護サービスささま	千葉県船橋市行田1-46-7	047-401-4133		○	○	○	○	○	○	○
訪問介護サービス事業所かぼちゃネコ	千葉県船橋市若松2-6-1-108	047-433-9611		○	○					○
訪問介護ステーション元気悠遊館松が丘	千葉県船橋市松が丘5-19-2	047-404-5636					○		○	
訪問介護ステーション Fairy	千葉県船橋市金杉7-13-7 レジデンス御滝102	080-1280-5955		○	○	○	○		○	○
訪問介護みかん	千葉県船橋市宮本1-22-10 オネスティ船橋五番館1102	047-425-0559		○	○	○	○	○	○	○
訪問介護やどかり	千葉県船橋市三山6丁目37-4	047-409-5196		○	○		○		○	○
訪問介護れもん	千葉県船橋市芝山3-10-2-208	047-456-8551		○	○	○	○	○	○	○
訪問ケアセンターつばい愛の郷	千葉県船橋市坪井町146-1	047-404-5223		○	○		○		○	
ホームグランド	千葉県船橋市田喜野井2-33-4	047-476-8583		○	○	○			○	
ホームグランド田喜野井	千葉県船橋市田喜野井2-18-3 グレーネ II 101	047-411-5840		○	○	○	○	○	○	○
ホームグランド松が丘	千葉県船橋市松が丘4-11-14	047-404-9771		○	○	○	○		○	○
ホームヘルプサービス ソラスト西船橋	千葉県船橋市西船1-24-1 エクセル青山1F	047-410-1481		○	○	○	○			○
ポピー訪問介護ステーション	千葉県船橋市行田1-48-20 オータムハイツ101	080-7526-6814		○		○	○		○	○
まいむケアサポート	千葉県船橋市本中山1-7-10 キョウエイビル3F	047-333-4000		○	○ 障害のみ	○ 障害のみ	○	○ 障害のみ	○	○
みんなのいえチャオ	千葉県船橋市芝山6-14-16	047-463-1708		○			○			○
礎訪問介護事業所	千葉県船橋市行田3-2-13-113	047-406-8184		○	○		○		○	
やさしい手新高根訪問介護事業所	千葉県船橋市新高根3-27-2センチュリーテラス船橋1階	047-490-3702					○		○	
有限会社アシストひだまりの家ホームヘルプサービス	千葉県船橋市習志野台2-49-18	047-461-7671		○	○	○	○	○ 介保のみ	○	○
有限会社かりん	千葉県船橋市本中山1-9-2	047-318-0070		○	○	○	○	○	○	○
ゆーじんケアセンター	千葉県船橋市習志野台4-29-7第二ミヤザフハイツ	047-496-5401		○		○	○		○	
らいおんハート訪問介護船橋	千葉県船橋市行田3-26-22	047-401-1005		○	○	○	○	○	○	○
ライムケア船橋	千葉県船橋市西習志野1-9-2FELIA西習志野105	047-407-2901		○	○	○	○		○	○
レビー・ケア株式会社「レビー船橋」	千葉県船橋市上山町1-157-1	047-338-8855		○	○	○	○	○ 介保のみ	○	○
ロータスホームヘルプサービス	千葉県船橋市藤原5-23-2	047-439-6533		○	○		○		○	

神経難病に関する医療機関マップ



ご利用にあたって

この冊子は、令和7年12月のアンケートに協力いただいた医療機関からの情報をもとに作成していますので、すべての提供機関が掲載されているわけではありません。

詳細は直接医療機関に確認してください。



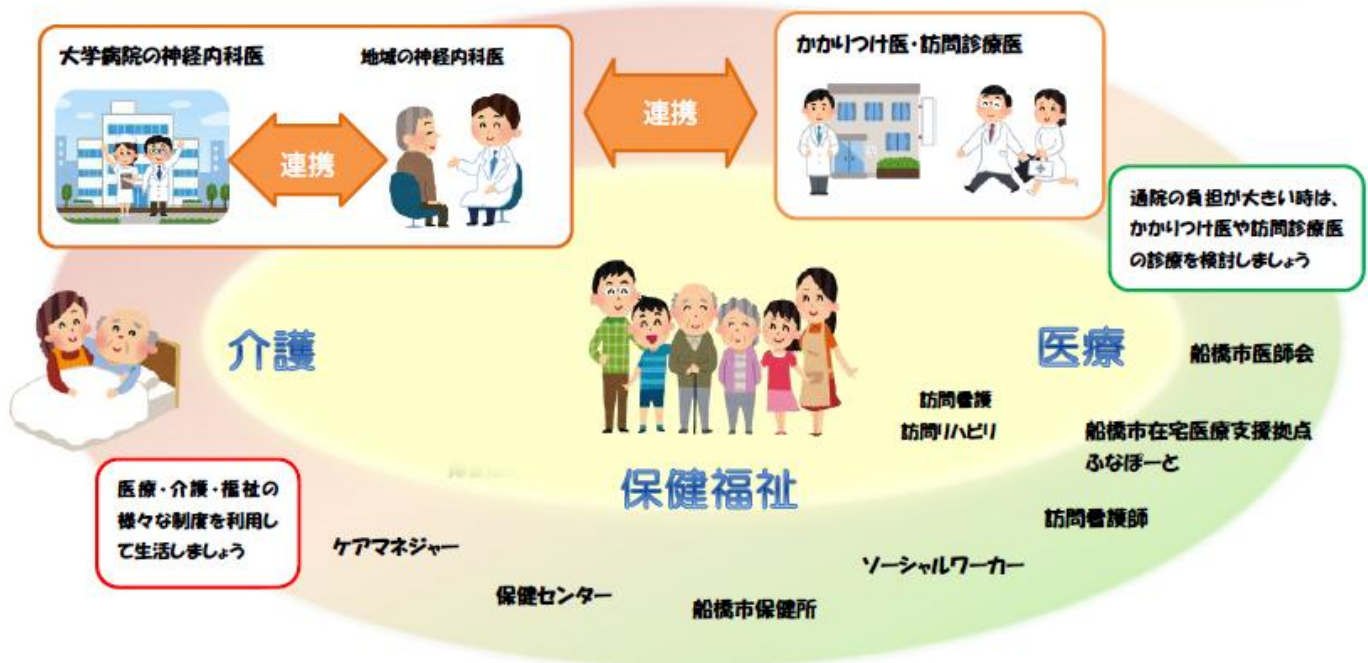
Sources: Esri, HERE, Garmin, Intermap, incrementP Corp., GEBCO, USGS, NOAA, NPDSNIRGAN, GeoBasis IGM, Kadaster NL, Ordnance Survey, Esri Japan, METI, Esri China (Hong Kong), Swastopo, © OpenStreetMap contributors, and the GIS User Community

通院が困難になった時や、訪問診療を希望する場合に、「ふなばし神経難病地域医療連携」により、神経内科医との連携を図りながら、かかりつけ医や訪問診療医など身近な医療機関のご紹介をさせていただくことを検討しています。

患者さんが地域で安心して生活が出来るように、皆さんで支えていきましょう。

難病患者さんの安全・安心をネットワークで支えます

～ふなばし神経難病サポートネットワーク～



★市ホームページをご参照ください。

トップ>健康・福祉・衛生>感染症・難病・健康被害>指定難病・肝炎・結核
>ふなばし神経難病サポートネットワーク(部会)



よろしくビノス!



教えてリー!



名前:ナンピノス
特長:ホンピノス貝のような顔の形と、生のりのようなシッポ
仕事:難病を抱えた人達が、殻に閉じこもらないような安心した生活を送れるように応援すること。

名前:アサリー
特長:あさりのような体の形と、生のりのようなシッポ
性格:見た目はおとなしそうだけど、分からない事は何でも質問する積極的なタイプ