

# 感染症週報

船橋市衛生試験所

## ■ 総評

### 今週の注目疾患

### インフルエンザ ～警報が発令中です～

船橋市では、2025年11月14日にインフルエンザ警報を発令しており、2025年第48週（11月24日から11月30日）の定点当たり報告数は『47.27』となり、前週第47週（11月17日から11月23日）の『68.80』と比較して減少しましたが、依然として警報基準値よりも高い水準で推移しています。

市内小中学校における学級閉鎖等や市内保育所における集団感染の報告が増加しており、高齢者施設の集団感染報告も出始めたことから、さらに感染が拡大すると市内の医療体制等がひっ迫するおそれがあり、今後の更なる感染拡大を防いでいく必要があります。

石けんでの手洗いやマスク着用を含む咳エチケットを心がけ、家庭内をはじめ、保育所、幼稚園、学校、社会福祉施設等でも、感染対策の実施に努めましょう。

#### ・変異株サブクレードKについて

インフルエンザウイルスは、「型（A型、B型）」→「亜型（H1N1、H3N2など）」→「クレード（系統群）」と分類され、さらにその下に「サブクレード（J.2、Kなど）」という、遺伝子変異により異なるグループを示す分類があります。このうち、2025年夏以降に国内外において、インフルエンザA型H3N2（サブクレードK）という変異株の流行が確認されています。

このウイルスは、これまでのインフルエンザウイルスと比較し、感染が拡大するスピードが早いものの、症状や重症度は従来の季節性インフルエンザと大きく変わらないものと想定されています。

本年の不活化インフルエンザワクチンには、インフルエンザA型H3N2株が含まれており、一定の有効性が保たれるという報告もあります。また、通常の抗インフルエンザ薬が有効であると想定されていますので、引き続き、ワクチン接種や手洗い、マスクの着用などの基本的な感染対策を心がけましょう。

#### ○関連リンク

- ・厚生労働省ホームページ：インフルエンザ（総合ページ）

[https://www.mhlw.go.jp/stf/seisakunitsuite/bunya/kenkou\\_iryuu/kenkou/kekaku-kansenshou/infuenza/index.html](https://www.mhlw.go.jp/stf/seisakunitsuite/bunya/kenkou_iryuu/kenkou/kekaku-kansenshou/infuenza/index.html)

- ・船橋市ホームページ：インフルエンザ様疾患の感染拡大防止について

<https://www.city.funabashi.lg.jp/kenkou/kansenshou/001/p112054.html>

- ・船橋市ホームページ：この冬、年末年始に向けた感染症対策～発熱などの体調不良時への備えをお願いします～

<https://www.city.funabashi.lg.jp/kenkou/kansenshou/001/p139608.html>

- ・千葉県ホームページ：インフルエンザから身を守ろう

<https://www.pref.chiba.lg.jp/shippei/kansenshou/influenza/influenza-yobou.html>

### 今週の全数把握疾患

2025年第48週（11月24日～11月30日）

- |       |               |
|-------|---------------|
| 1類感染症 | 報告ありませんでした    |
| 2類感染症 | 結核 2件         |
| 3類感染症 | 報告ありませんでした    |
| 4類感染症 | 報告ありませんでした    |
| 5類感染症 | 侵襲性肺炎球菌感染症 1件 |



## 全数把握感染症

船橋市・過去5週の平均値に対する報告数の増減

疾病名	43週	44週	45週	46週	47週	48週	平均	対平均	対前週	累積
結核	2	2	4	2	1	2	2.20	-0.20	1	64
重症急性呼吸器症候群(SARS)* <sup>1</sup>	0	0	0	0	0	0	0.00	0.00	0	0
鳥インフルエンザ(H5N1)	0	0	0	0	0	0	0.00	0.00	0	0
鳥インフルエンザ(H7N9)	0	0	0	0	0	0	0.00	0.00	0	0
コレラ	0	0	0	0	0	0	0.00	0.00	0	0
細菌性赤痢	0	0	0	0	0	0	0.00	0.00	0	0
腸管出血性大腸菌感染症	0	0	2	0	0	0	0.40	-0.40	0	22
腸チフス	0	0	0	0	0	0	0.00	0.00	0	0
パラチフス	0	0	0	0	0	0	0.00	0.00	0	0
E型肝炎	0	0	0	0	0	0	0.00	0.00	0	4
A型肝炎	0	0	0	0	0	0	0.00	0.00	0	0
エキノкокクス症	0	0	0	0	0	0	0.00	0.00	0	0
エムボックス	0	0	0	0	0	0	0.00	0.00	0	0
ジカウイルス感染症	0	0	0	0	0	0	0.00	0.00	0	0
重症熱性血小板減少症候群(SFTS)	0	0	0	0	0	0	0.00	0.00	0	0
ダニ媒介脳炎	0	0	0	0	0	0	0.00	0.00	0	0
チクングニア熱	0	0	0	0	0	0	0.00	0.00	0	0
つつが虫病	0	0	0	0	0	0	0.00	0.00	0	0
デング熱	0	0	0	0	0	0	0.00	0.00	0	0
鳥インフルエンザ(H5N1及びH7N9を除く)	0	0	0	0	0	0	0.00	0.00	0	0
日本紅斑熱	0	0	0	0	0	0	0.00	0.00	0	0
日本脳炎	0	0	0	0	0	0	0.00	0.00	0	0
ブルセラ症	0	0	0	0	0	0	0.00	0.00	0	0
ポツリヌス症	0	0	0	0	0	0	0.00	0.00	0	0
マラリア	0	0	0	0	0	0	0.00	0.00	0	0
ライム病	0	0	0	0	0	0	0.00	0.00	0	0
レジオネラ症	0	0	0	1	0	0	0.20	-0.20	0	9
レプトスピラ症	0	0	0	0	0	0	0.00	0.00	0	0
アメーバ赤痢	0	0	0	0	0	0	0.00	0.00	0	3
ウイルス性肝炎 <sup>2</sup>	0	0	0	0	0	0	0.00	0.00	0	1
カルバペネム耐性腸内細菌目細菌感染症	0	0	0	0	0	0	0.00	0.00	0	2
急性弛緩性麻痺	0	0	0	0	0	0	0.00	0.00	0	0
急性脳炎 <sup>4</sup>	0	0	0	0	0	0	0.00	0.00	0	2
クリプトスポリジウム症	0	0	0	0	0	0	0.00	0.00	0	0
クロイツフェルト・ヤコブ病	0	0	0	0	0	0	0.00	0.00	0	0



## 全数把握感染症

船橋市・過去5週の平均値に対する報告数の増減

疾病名	43週	44週	45週	46週	47週	48週	平均	対平均	対前週	累積
劇症型溶血性レンサ球菌感染症	0	0	0	0	0	0	0.00	0.00	0	3
後天性免疫不全症候群（HIV感染症を含む）	0	0	0	0	0	0	0.00	0.00	0	3
ジアルジア症	0	0	0	0	0	0	0.00	0.00	0	0
侵襲性インフルエンザ菌感染症	0	0	0	0	0	0	0.00	0.00	0	3
侵襲性髄膜炎菌感染症	0	0	0	0	0	0	0.00	0.00	0	0
侵襲性肺炎球菌感染症	0	0	0	0	0	1	0.00	1.00	1	9
水痘（入院例）	0	0	0	0	0	0	0.00	0.00	0	4
先天性風しん症候群	0	0	0	0	0	0	0.00	0.00	0	0
梅毒	1	4	1	2	1	0	1.80	-1.80	-1	75
播種性クリプトコックス症	0	0	0	0	0	0	0.00	0.00	0	0
破傷風	0	0	0	0	0	0	0.00	0.00	0	0
バンコマイシン耐性黄色ブドウ球菌感染症	0	0	0	0	0	0	0.00	0.00	0	0
バンコマイシン耐性腸球菌感染症	0	0	0	0	0	0	0.00	0.00	0	0
百日咳	2	3	6	2	3	0	3.20	-3.20	-3	485
風しん	0	0	0	0	0	0	0.00	0.00	0	0
麻しん	0	0	0	0	0	0	0.00	0.00	0	1
薬剤耐性アシネトバクター感染症	0	0	0	0	0	0	0.00	0.00	0	3

\*1 重症急性呼吸器症候群（病原体がベータコロナウイルス属SARSコロナウイルスであるものに限る。）

\*2 中東呼吸器症候群（病原体がベータコロナウイルス属MERSコロナウイルスであるものに限る。）

\*3 ウイルス性肝炎（E型肝炎及びA型肝炎を除く。）

\*4 急性脳炎（ウエストナイル脳炎、西部ウマ脳炎、ダニ媒介脳炎、東部ウマ脳炎、日本脳炎、ペネズエラウマ脳炎及びリフトバレー熱を除く。）

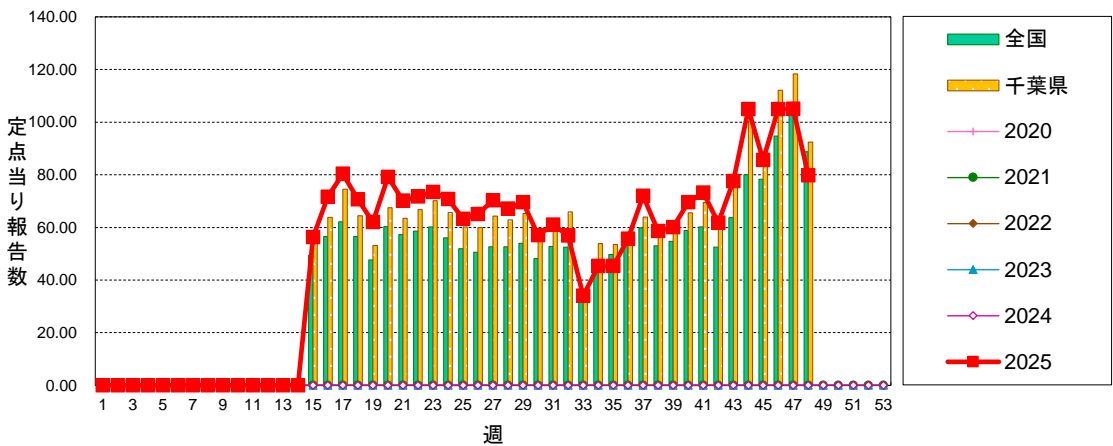
## ■ 定点把握感染症(週単位報告)

船橋市・過去5週の平均値に対する定点当たり報告数の増減

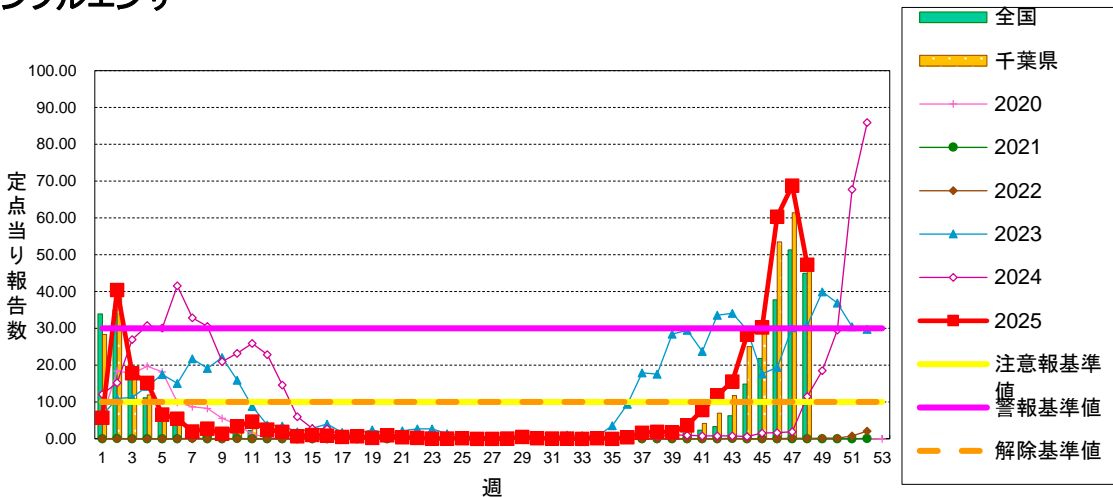
疾病名	43週	44週	45週	46週	47週	48週	平均	対平均	対前週
インフルエンザ <sup>5</sup>	15.53	28.21	30.27	60.33	68.80	47.27	40.80	6.47	-21.53
COVID-19	1.00	1.43	0.87	1.07	1.20	0.93	1.11	-0.17	-0.27
R Sウイルス感染症	1.56	0.33	0.33	0.33	0.44	0.67	0.60	0.07	0.22
咽頭結膜熱	0.00	0.33	0.89	0.56	0.89	0.11	0.53	-0.42	-0.78
A群溶血性レンサ球菌咽頭炎	4.22	5.56	6.33	8.11	7.00	3.89	6.24	-2.36	-3.11
感染性胃腸炎	1.78	2.00	3.00	3.22	3.22	3.11	2.64	0.47	-0.11
水痘	0.33	0.33	0.78	0.56	0.78	0.22	0.56	-0.33	-0.56
手足口病	1.11	1.56	0.11	0.33	0.56	0.44	0.73	-0.29	-0.11
伝染性紅斑	0.00	0.22	0.11	0.00	0.00	0.00	0.07	-0.07	0.00
突発性発しん	0.22	0.22	0.11	0.11	0.22	0.11	0.18	-0.07	-0.11
ヘルパンギーナ	0.00	0.56	0.11	0.22	0.00	0.00	0.18	-0.18	0.00
流行性耳下腺炎	0.22	0.00	0.00	0.00	0.00	0.11	0.04	0.07	0.11
急性出血性結膜炎	0.00	0.00	0.00	0.00	0.00	0.00	0.00	0.00	0.00
流行性角結膜炎	1.33	1.00	1.67	0.67	1.67	1.33	1.27	0.07	-0.33

船橋市 定点当り報告数グラフ

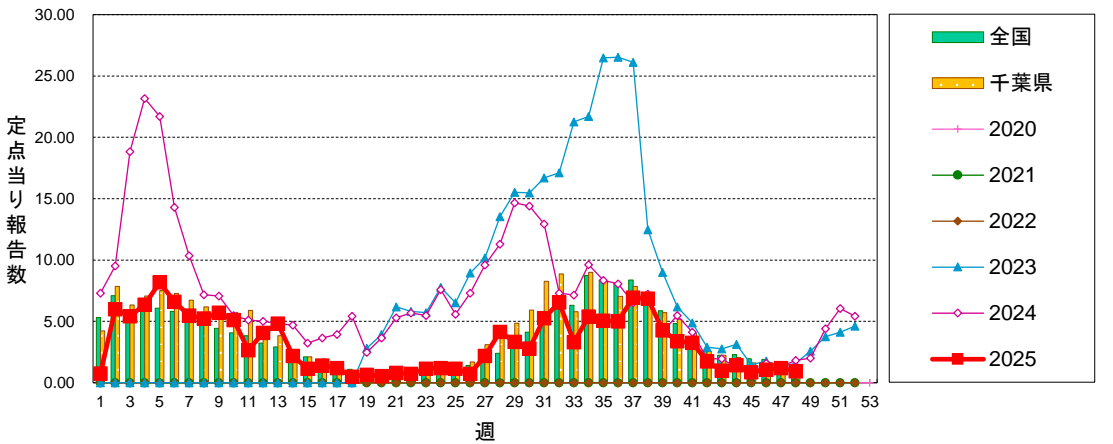
急性呼吸器感染症



インフルエンザ

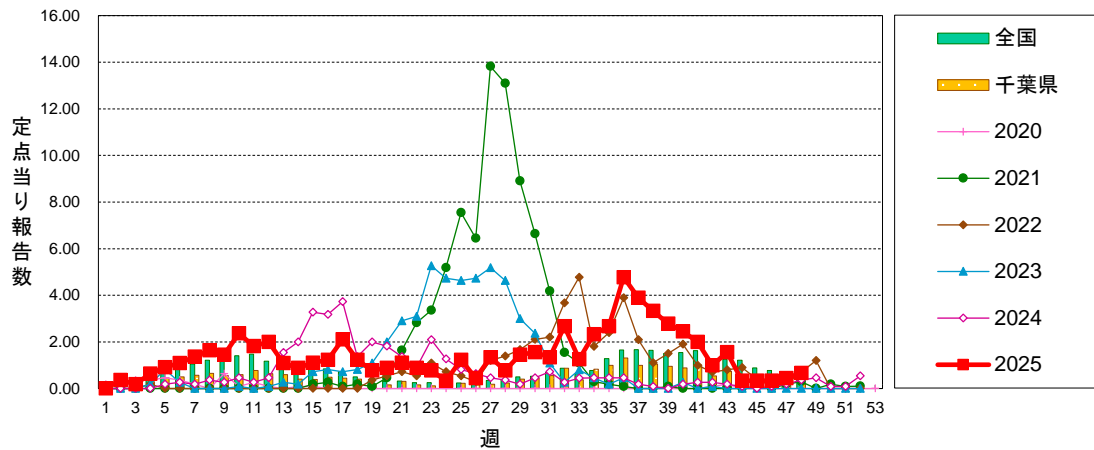


COVID-19

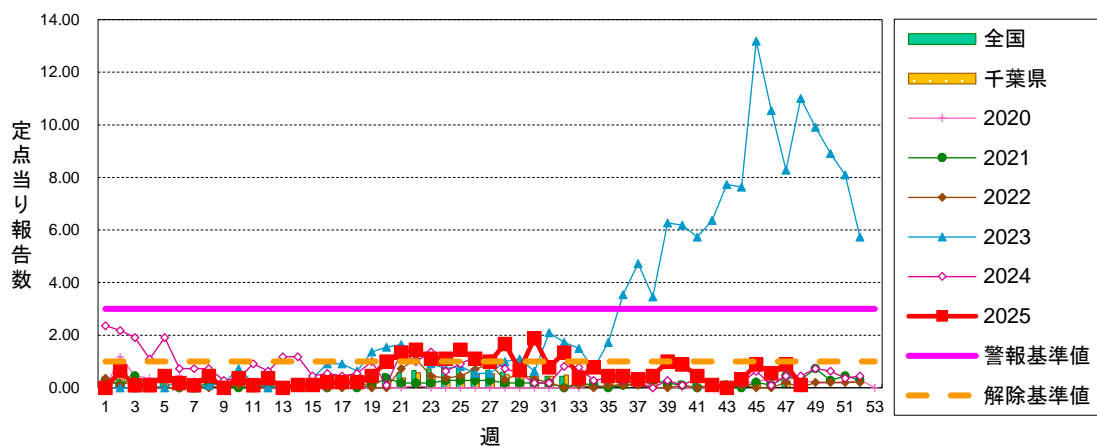


船橋市 定点当り報告数グラフ

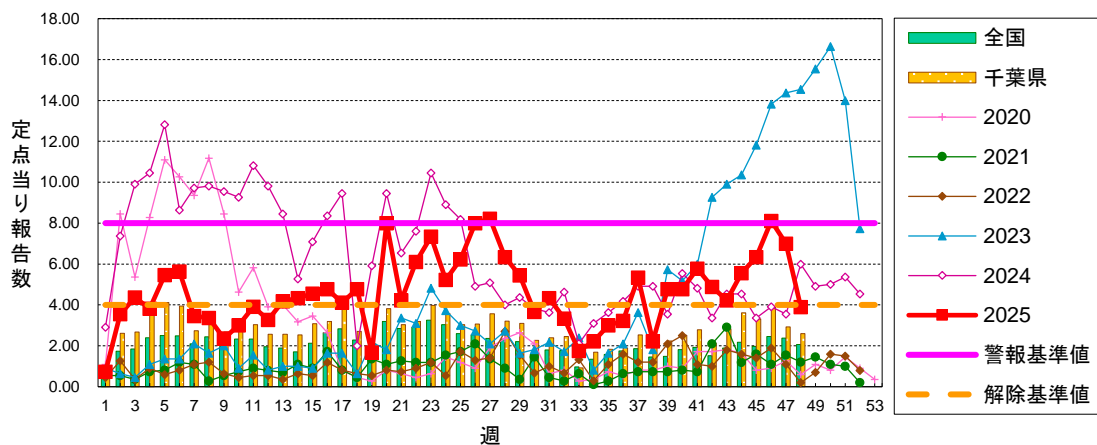
## RSウイルス感染症



## 咽頭結膜熱

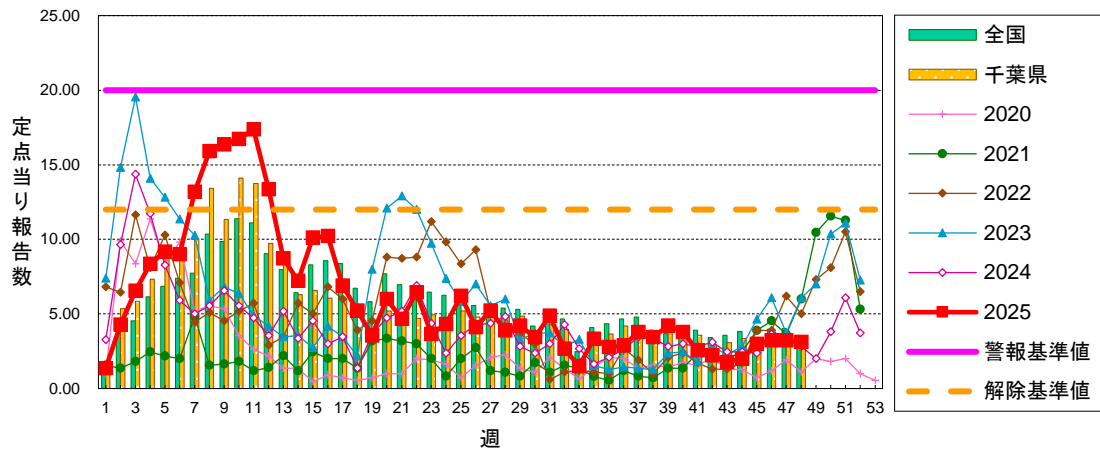


## A群溶血性レンサ球菌咽頭炎

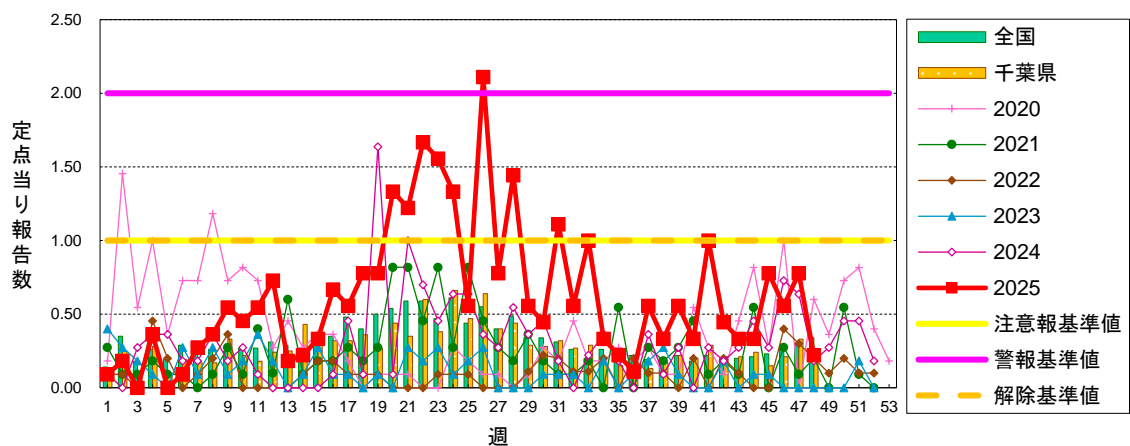


船橋市 定点当り報告数グラフ

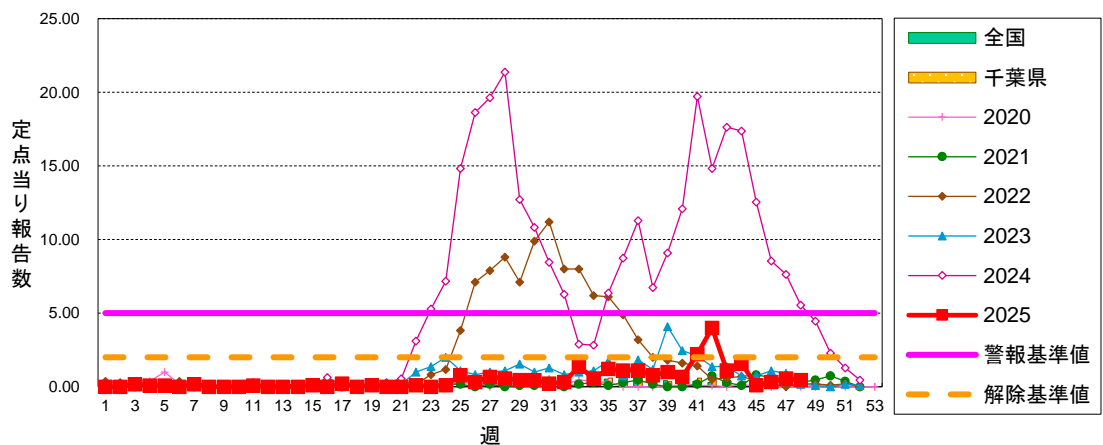
## 感染性胃腸炎



## 水痘

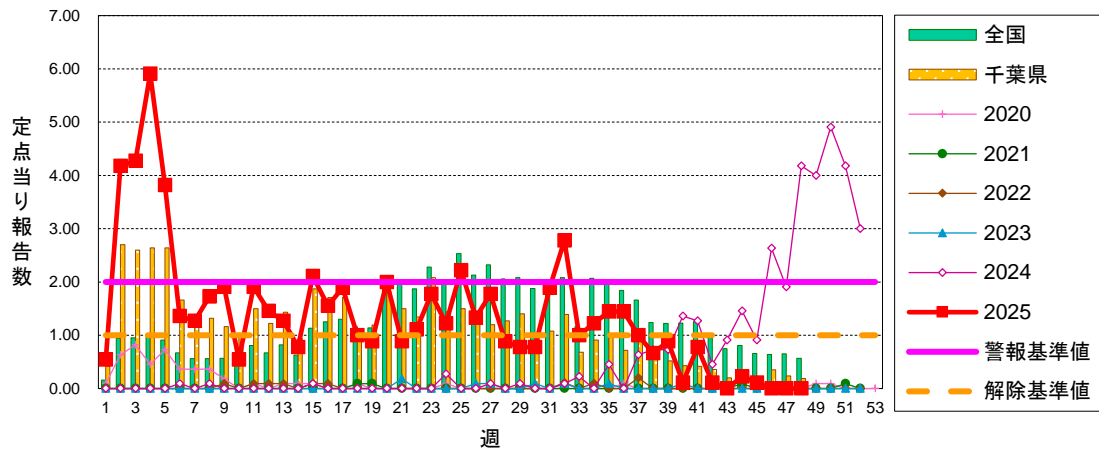


## 手足口病

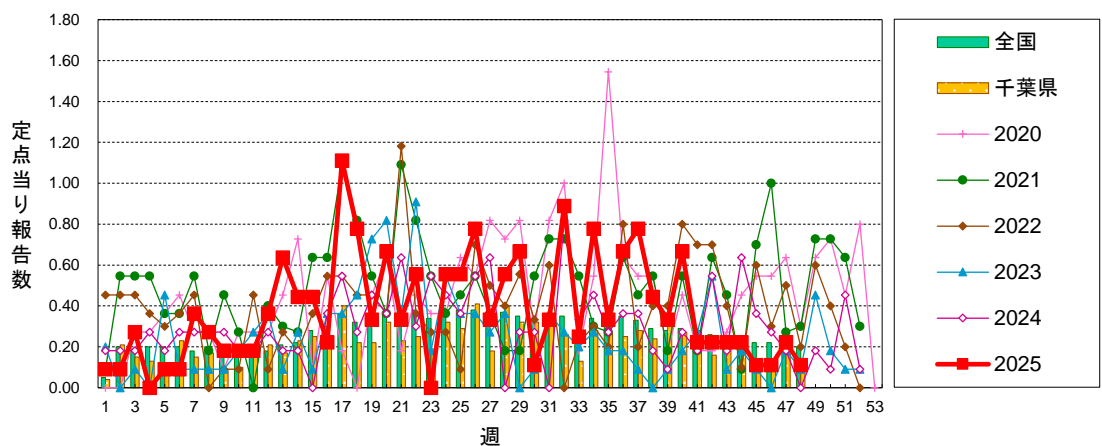


船橋市 定点当り報告数グラフ

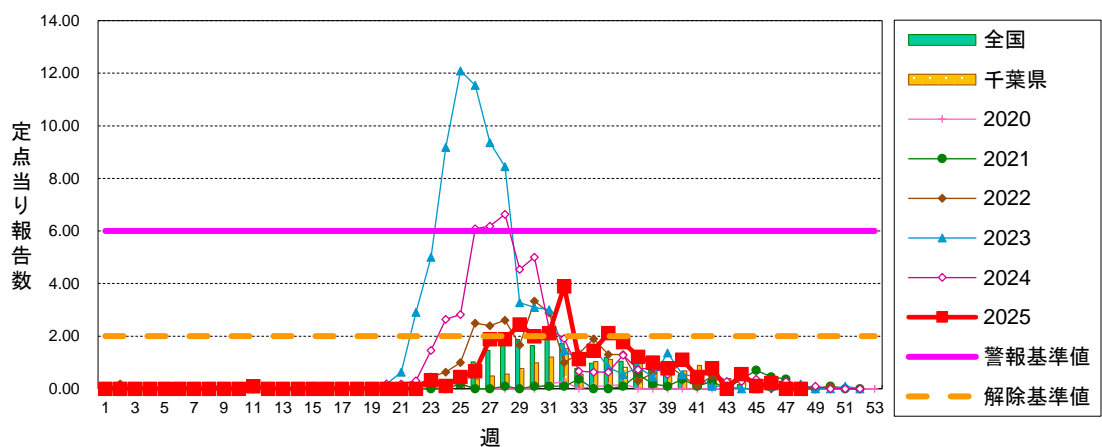
## 伝染性紅斑



## 突発性発しん



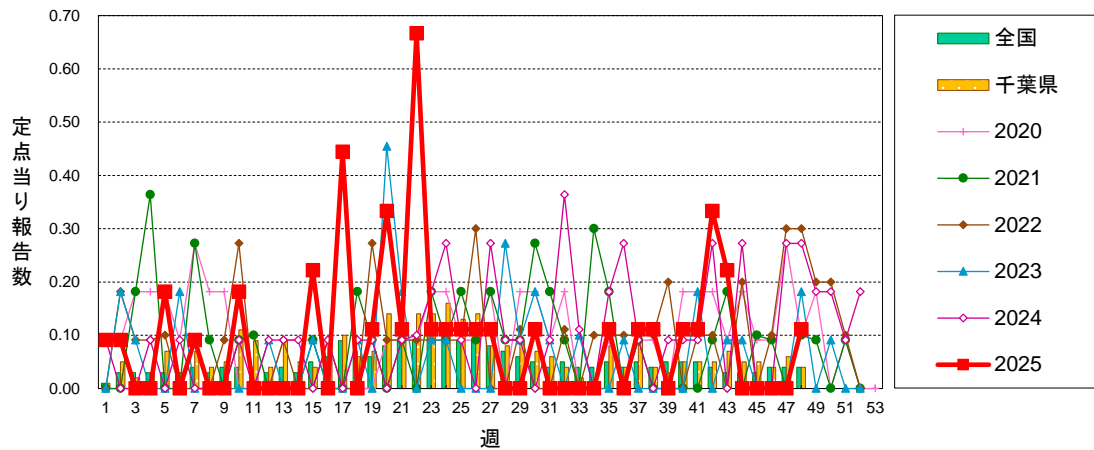
## ヘルパンギーナ



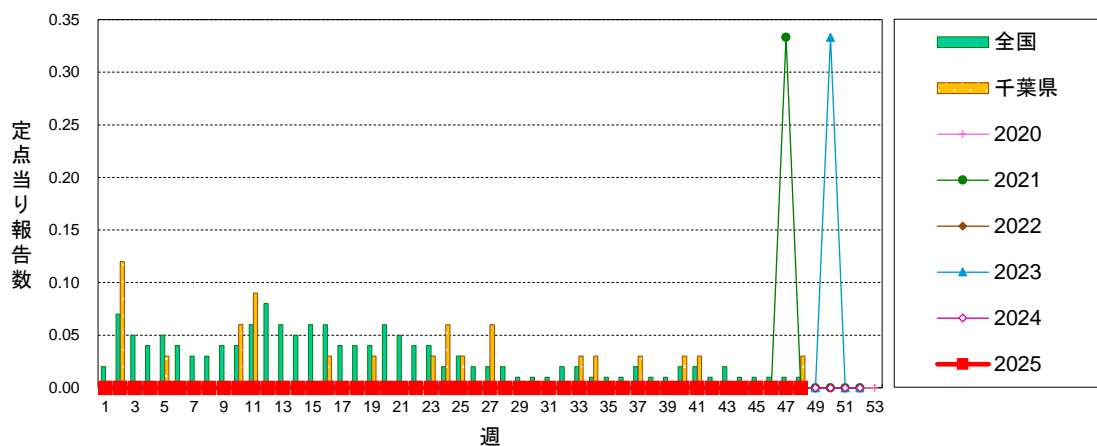


船橋市 定点当り報告数グラフ

## 流行性耳下腺炎



## 急性出血性結膜炎



## 流行性角結膜炎

