

地域福祉支援員通信

令和7年度 第1号 9月発行

船橋市地域福祉課

地域福祉推進係

熊川・齋藤

板橋・垂美

047-436-2314

地域にある多様な主体と連携して地域の強みを活かした事業を紹介

法典地区「くつろぎカフェ」

船橋市丸山5-36-6

法典地区では、地域ケア会議構成員が連携し「くつろぎカフェ」がオープンしました。

法典地区地域ケア会議で地元飲食店オーナーより、「日中使っていない店舗を、地域の居場所として提供できないか」という提案があったのをきっかけに、法典地区社協が連携して「くつろぎカフェ」のオープンが実現しました。

「くつろぎカフェ」は、『定期的を開催することで皆さんの参加が習慣になるように』との思いで毎週開催されています。



地域の居場所を作りたい

場所の提供 ↓

くつろぎカフェオープン



毎週木曜日(参加費100円)
10時~14時30分

共有



連携



相談



法典地区
社会福祉協議会

連携 ↓



地域住民
ボランティア

協力



参加

法典地区社会福祉協議会

店舗を無償で提供してくださる「てっぱんおが和」のオーナーと、ボランティアで店舗運営をしてくださるスタッフの皆さまに支えられて、実現したみんなのお店です。

ぜひ多くの方に楽しくご利用いただきたいと思ひます。

くつろぎカフェ店長

地域の皆さまにくつろいでいただける場としてオープンしました。

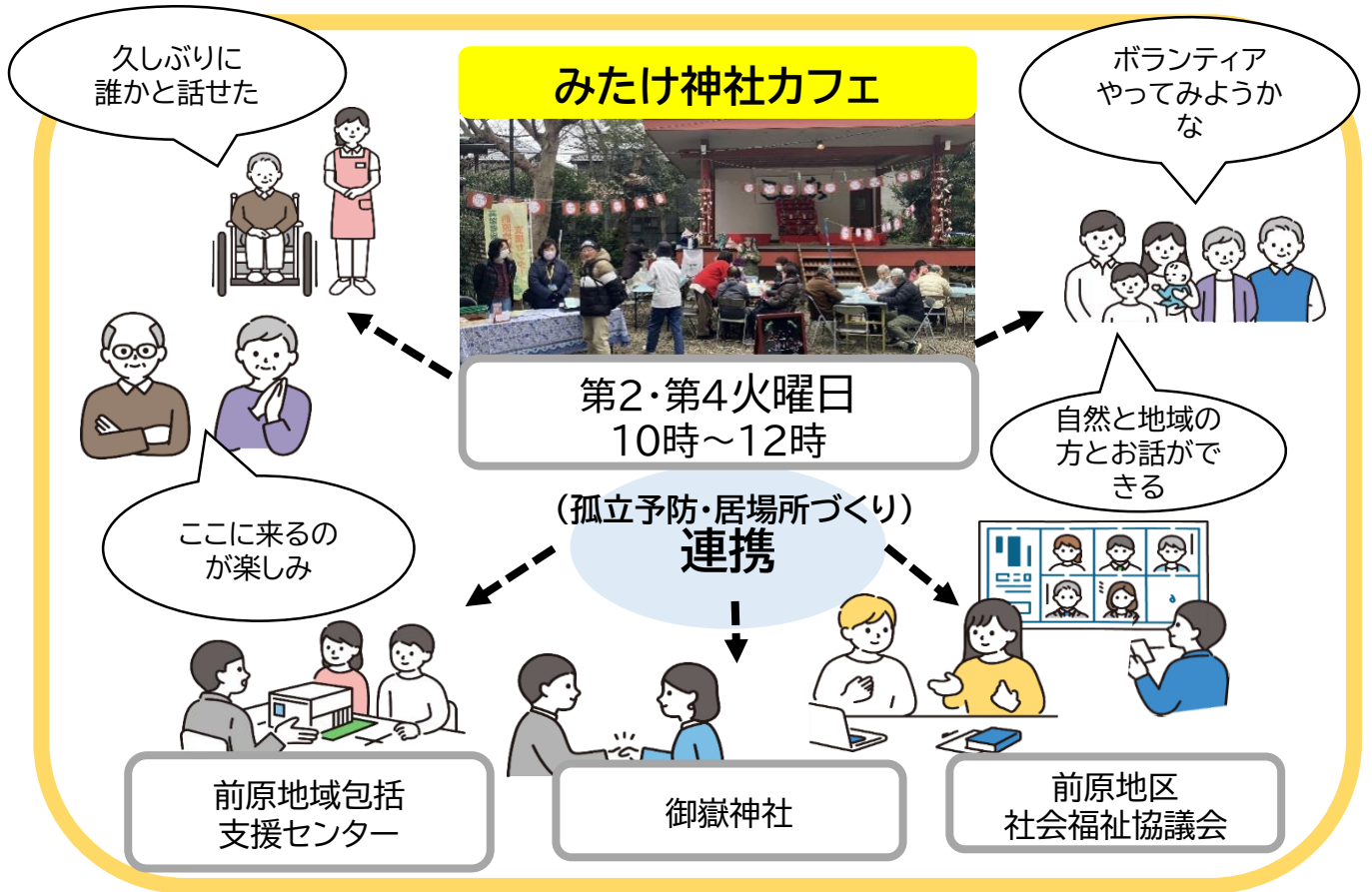
お友達同士、お買い物帰り、散歩の途中などにちょっと立ち寄り、一休みしたりおしゃべりしたり、楽しい時間をお楽しみください。

ボランティア一同お待ちしております。

前原地区「みたけ神社カフェ」

船橋市前原東5-43-1 御嶽神社境内

前原地区では、成田街道沿いにある御嶽神社にて「みたけ神社カフェ」が開催されています。前原地区の地域ケア会議で挙げられた、「高齢者の交流・活動の場不足」「ボランティアの高齢化と担い手不足」の地域課題への支援策として御嶽神社・地域ケア会議構成員（前原包括・地区社協・民生委員・居宅介護支援事業所・薬局・訪問看護など）が連携して開催が実現しました。現在は御嶽神社の協力のもと、前原地区社会福祉協議会が主体となり前原地域包括支援センターや地域ケア会議構成員、ボランティアが連携して開催しています。開催場所となっている御嶽神社は、前原地域包括支援センターが開催している「まえばらウォークラリー～参拝ウォーク～」の目的地として休憩場所を提供しており、「みたけ神社カフェ」はこのつながりを活かして生まれた取り組みです。



前原地域包括支援センター

みたけ神社カフェはどなたでも参加できるコミュニティカフェです。セルフスタイルですが、ボランティアさんや参加者の方が協力してくれています。神社境内にて季節の声や彩、神聖な風も感じられリフレッシュできるとの声も多く聞かれています。気軽なお喋りや気分転換をしにいらしてください。

前原地区社会福祉協議会

みたけ神社カフェも2年目となりました。前原ウォークの方以外にもご近所の方、お参りの方、御朱印巡りの方などが参加し、多世代の人が集う場となっています。初参加の方も開放的な境内で有意義な時間を過ごされています。ドリンク1杯100円クッキー付きです。（コーヒー・紅茶・緑茶・麦茶）

地域福祉支援員より

今回は、地域ケア会議から始まった取り組みを紹介しました。これからも地域のニーズに沿った取り組みを支援していきます。取材にご協力いただいた皆様、ありがとうございました。