

登記年月日：昭和45年6月4日

014802

608417

地番	42-1-3
土地の所在	船橋市宮本2丁目

地積測量図

45.6.4

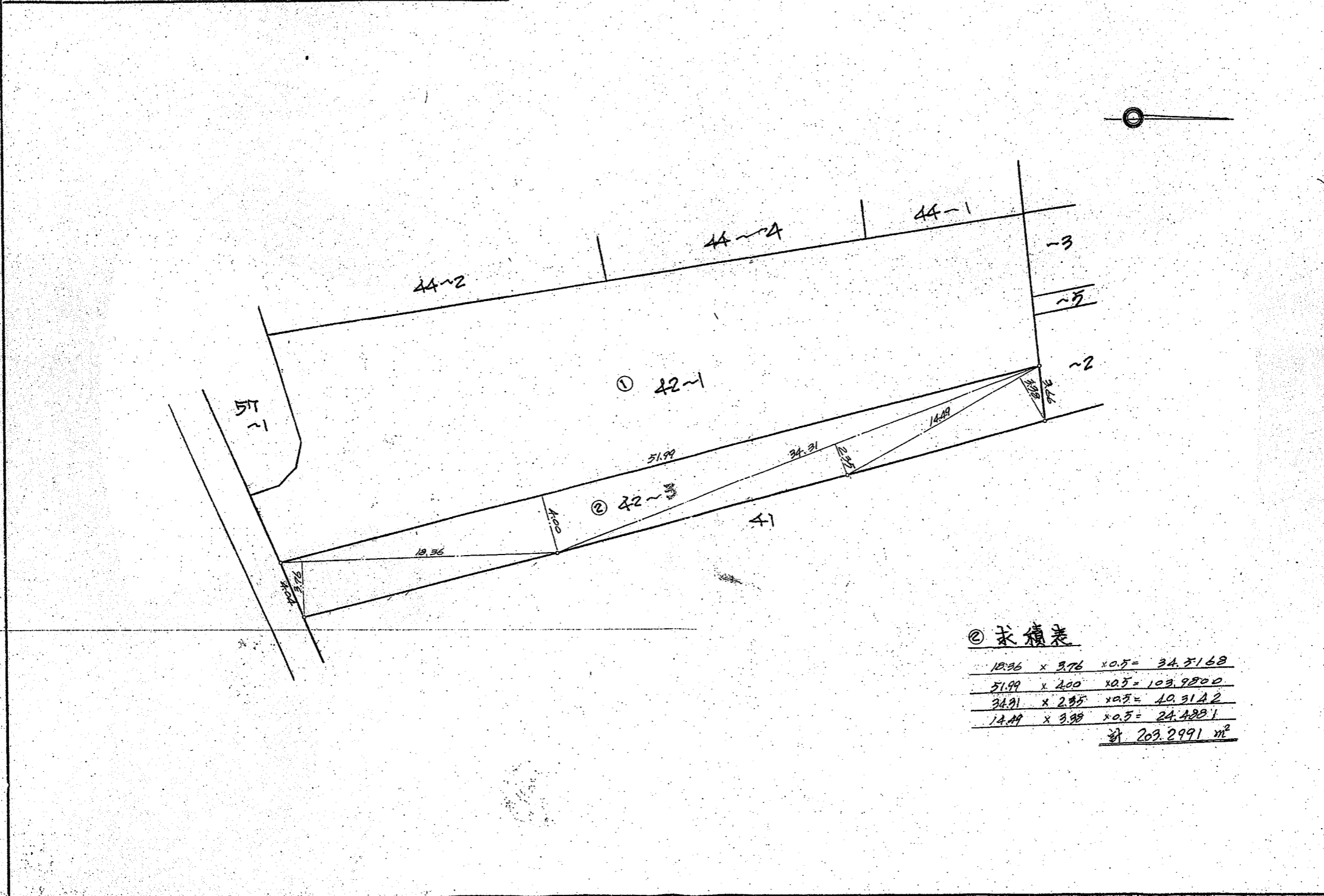
作製年月日
昭和45年6月3日

作製者

船橋市湊町二丁目四番一号
土地家屋調査士 櫻井一

土地家屋調査士
櫻井一

船橋市本町一丁目十番十号
株式会社船橋市街地改造公社
取締役社長 渡辺三郎



◎ 求積表

18.36	x	3.76	x	0.5	=	34.5168
51.99	x	4.00	x	0.5	=	103.9800
34.31	x	2.35	x	0.5	=	40.3122
14.49	x	3.98	x	0.5	=	28.8881
					計	208.2991 m ²

縮尺 1/300

これは図面に記録されている内容を証明した書面である。
令和2年6月10日
千葉地方法務局船橋支局

登記官

金子雅典



公用

登記年月日：昭和46年6月23日

258750

建物図面
各階平面図



46.6.23

家屋番号 42番1~77 建物の番号 77

建物の所在 船橋市宮本2丁目4番1

昭和四十六年五月廿三日
作製年月日

作製者

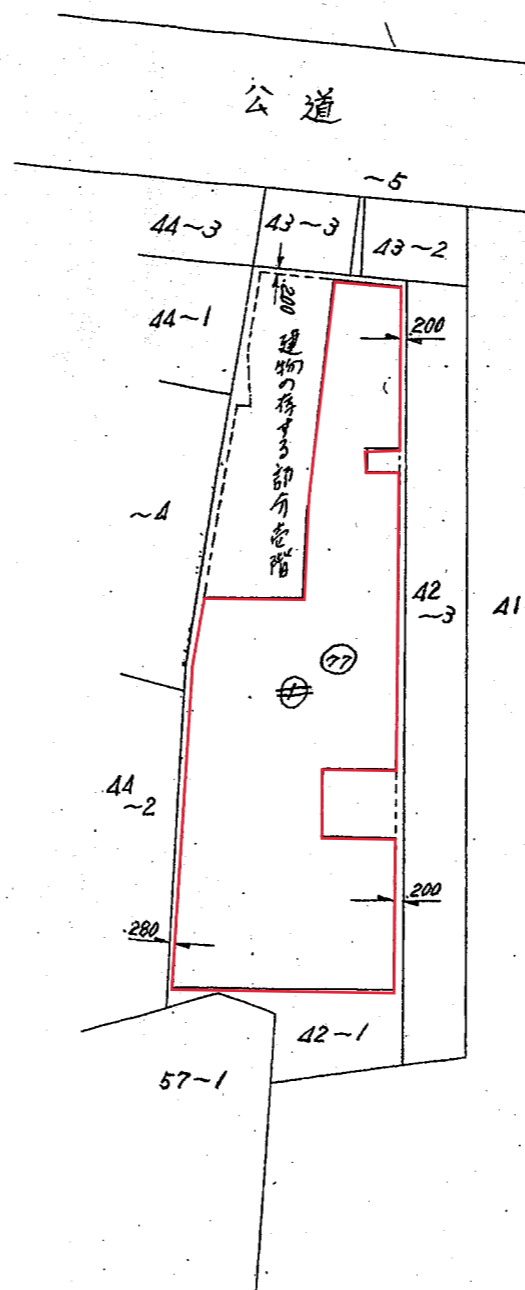
船橋市財政部管財課
中村重田

申請人

船橋市長
渡辺三郎



昭和四十六年六月二十三日登記



これは図面に記録されている内容を証明した書面である。
令和2年6月10日
千葉地方務局船橋支局

登記官

金子雅典



縮尺 1/500

船橋市

登記年月日：昭和46年6月23日

令和2年6月10日
千葉県地方務局船橋支局
これは図面に記録されている内容を証明した書面である。

登記官

金子雅典



258751

建築物図面
各階平面図



船橋市 170

46.6.23

家屋番号	42番1-77建物の番号ナ
建物の所在	船橋市宮本2丁目42番地1

昭和46年5月13日
作製年月日

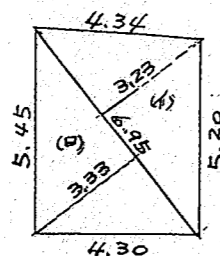
作製者

船橋市財政部管財課
中村重男

申請人

船橋市長
渡辺 三

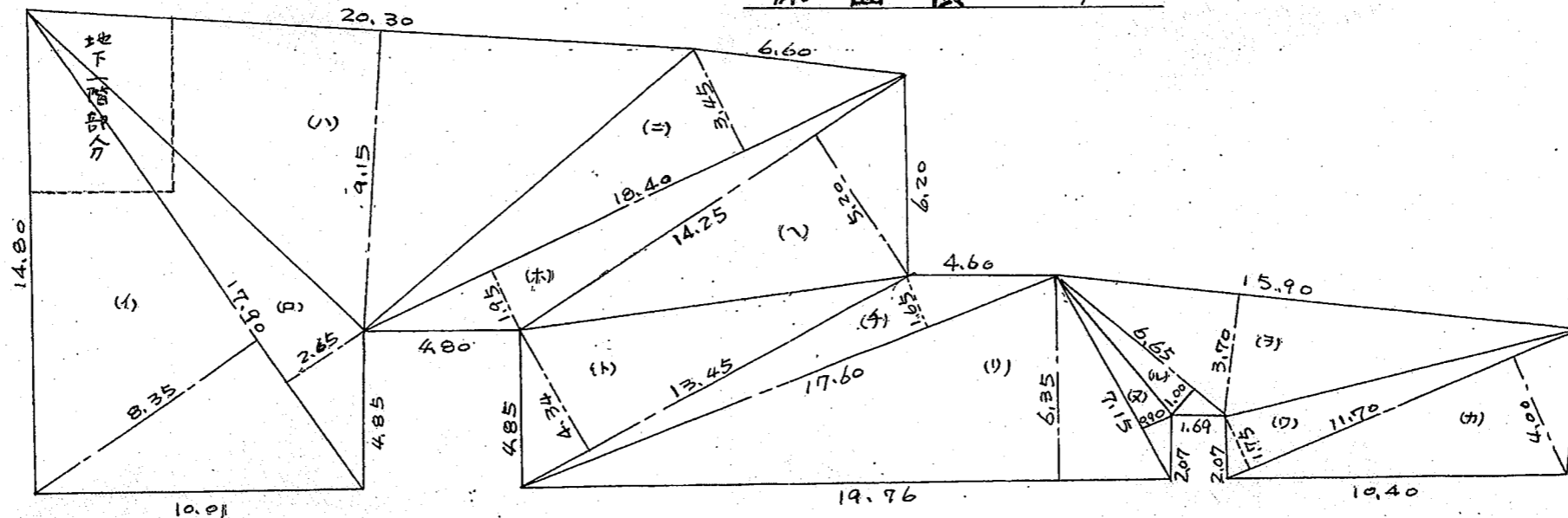
三



地下1階平面図

求積表 単位(m)

6.95×3.23	$= 22.4485$
6.95×3.33	$= 23.1435$
倍面積	45.5920
二除面積	22.7960
床面積	22.79



1階平面図

求積表 単位(m)

(1) $17.90 \times 8.35 = 149.4650$	(5) $17.60 \times 1.65 = 29.0400$
(4) $17.90 \times 2.65 = 47.4350$	(6) $19.76 \times 6.35 = 125.4760$
(3) $20.30 \times 9.15 = 185.7450$	(7) $7.15 \times 0.90 = 6.4350$
(2) $18.40 \times 3.45 = 63.4800$	(8) $6.65 \times 1.00 = 6.6500$
(11) $18.40 \times 1.95 = 35.8800$	(9) $15.90 \times 3.70 = 58.8300$
(10) $14.25 \times 5.20 = 74.1000$	(11) $11.70 \times 1.75 = 20.4750$
(8) $13.45 \times 4.34 = 58.3730$	(12) $11.70 \times 4.00 = 46.8000$

倍面積 908.1840 二除面積 454.0920 床面積 454.09

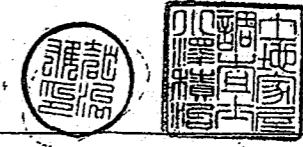
縮尺 1/200

(千葉県土地家屋調査士会用紙) 船橋市

登記年月日：昭和46年6月23日

258752

建 物 階 平 面 図



46.6.23

家屋番号 42番1~78

建物の所在 船橋市宮本2丁目42番地1

建物の番号 78号

昭和 46年 6月 18日
作製年月日

作製者

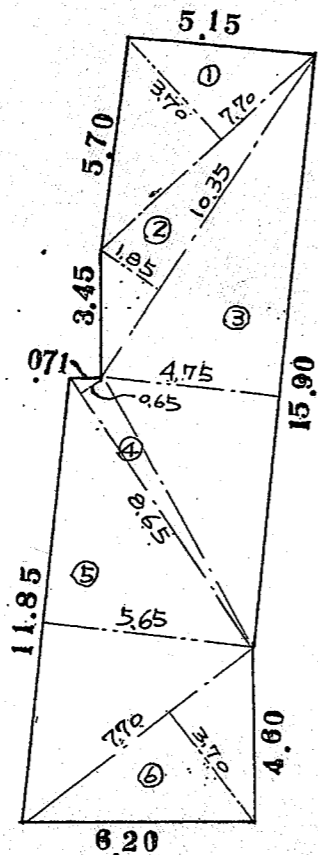
土地家屋調査士
船橋市湊町二丁目八番一
小澤 積
植村 隆康

植村 隆康

これは図面に記録されている内容を証明した書面である。
令和2年6月10日
千葉県地方務局船橋支局

登記官

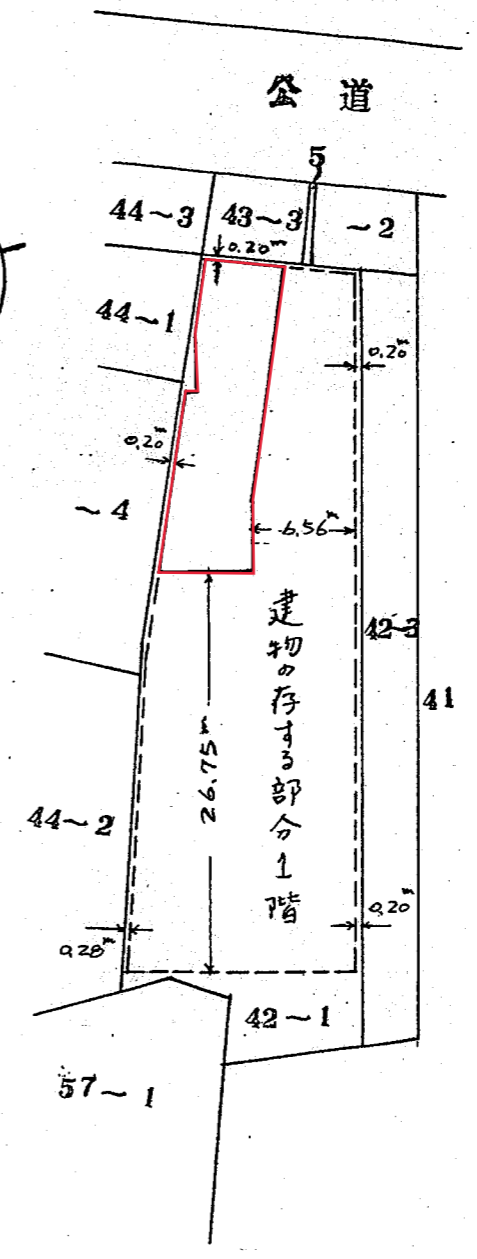
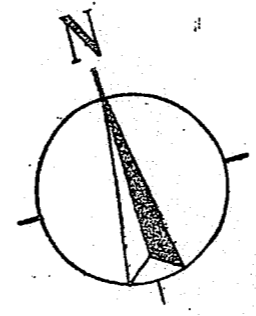
金子雅典



1階平面図

求積表 単位(m)

①	7.70 × 3.70 =	28.4900
②	10.35 × 1.05 =	10.8675
③	15.90 × 4.75 =	75.5250
④	0.65 × 0.65 =	0.4225
⑤	11.85 × 5.65 =	66.9525
⑥	7.70 × 3.70 =	28.4900
合計		224.2275
1/2面積		112.1137
床面積		112.11



縮尺 1/200 1/500

(千葉土地家屋調査士会用紙)

登記年月日：昭和46年5月26日

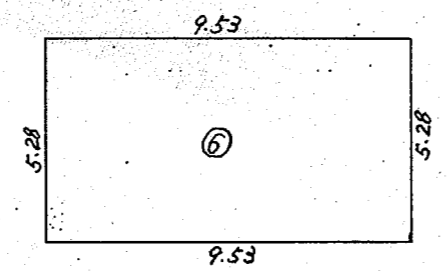


1枚目と同様

258679	
家屋番号	42番1~6 建物の群6
建物の所在	船橋市宮本ス丁目4番1

建物各階平面図

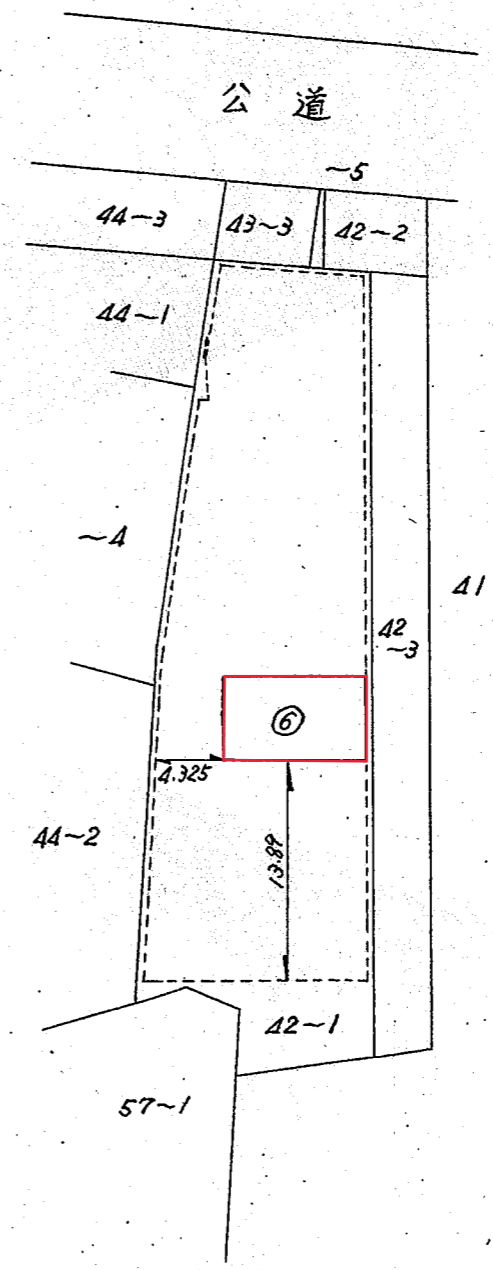
2階平面図



求積計算表

$9.53 \times 5.28 = 50.3184$

建物図面
建物の存する部分之階



昭和四十六年五月廿六日
作製年月日

作製者

船橋市財政部管財課
中村重男

申請人

船橋市長
渡辺三



昭和四十六年五月廿六日

令和2年6月10日
千葉地方法務局船橋支局

登記官

金子雅典



縮尺	1/200	1/500
----	-------	-------

船橋市

公用

登記年月日：昭和46年5月26日

258681

建築物図面
各階平面図

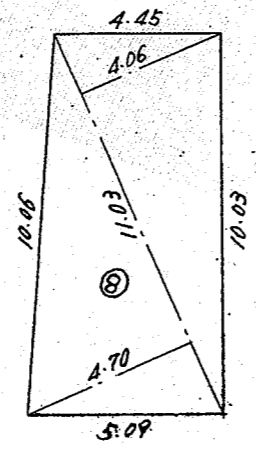


1枚目と同様

家屋番号 42番1~8 建築物の番号8

建築物の所在 船橋市宮本2丁目4番1

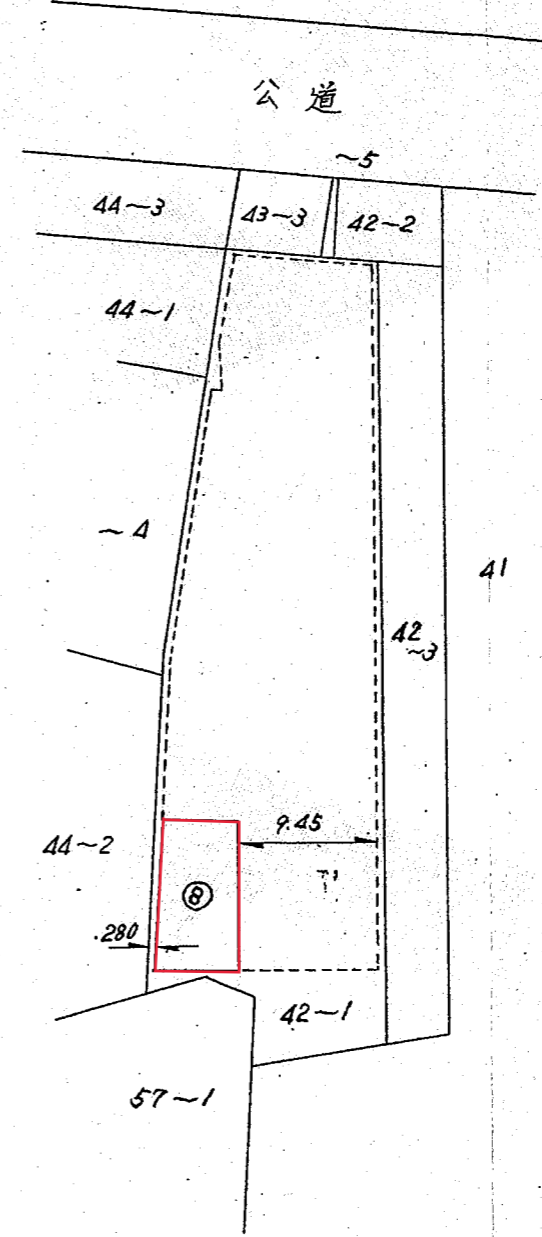
2階平面図



求積計算表

$$11.03 \times (4.06 + 4.70) \times \frac{1}{2} = 48.3114$$

建築物図面
建築物の存する部分2階



昭和四十六年五月二十六日
製作年月日

製作者
船橋市財政部管財課
中村重男

申請人
船橋市長
渡辺三郎

昭和四十六年五月二十六日

これは図面に記録されている内容を証明した書面である。
令和2年6月10日
千葉地方法務局船橋支局

登記官

金子雅典



縮尺 1/200 1/500

船橋市

公用

登記年月日：昭和46年5月26日

258680

建築物図面図

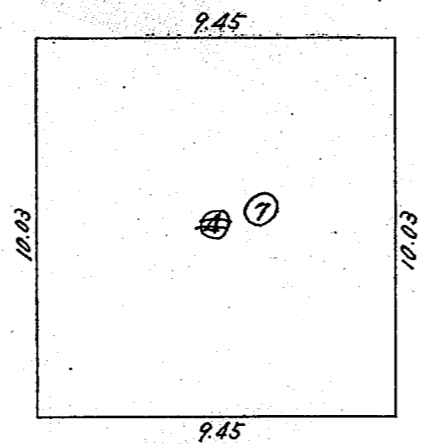


1枚目と同様

家屋番号 42番1~7 建築物番号47

建築物の所在 船橋市宮本2丁目4番1

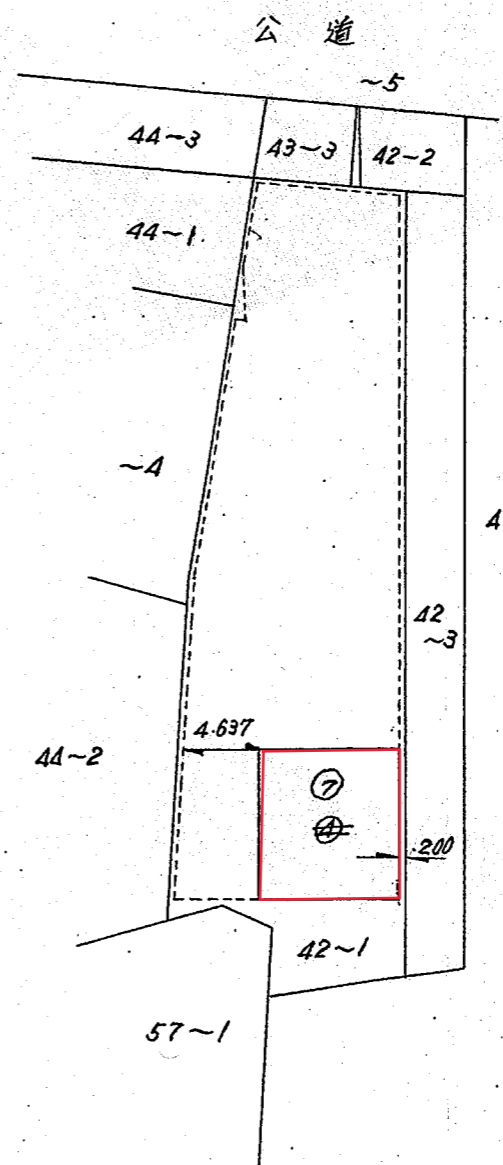
2階平面図



求積計算表

9.45 x 10.03 = 94.7835

建築物図面
建築物の存する部分2階



昭和四十六年五月廿六日

作製年月日

作製者

船橋市財政部管財課
中村重男

申請人

船橋市長
渡辺三



船橋市 昭和四十六年五月廿六日

令和2年6月10日
千葉県地方務局船橋支局

登記官

金子雅典



縮尺 1/200 1/500

船橋市