

土地境界確認書

物件の表示

甲の所有地 船橋市本中山一丁目 78番

乙の所有地 船橋市本中山一丁目 79番3、79番7、79番5

甲と乙は、甲の所有地と乙の所有地との土地境界確認のため、現地において立会協議した結果、下記の通り確認した。

記

1. 境界確認年月日 平成30年8月21日
2. 甲の所有地と乙の所有地との境界は、別紙図面に表示された線である（朱線部分）。
3. 後日、本確認書で定めた境界に関する土地において、分合筆等によって地形地番が変更した場合、各土地の所有者が変更した場合にも本確認書の内容は引き続き適用されることとし、所有者が変更した場合には本確認書の内容及び地位を新所有者に継承させるものとする。
4. 土地境界確認の合意があった証として本確認書を作成し、当事者各自記名押印のうえ各自一通保有する。

協議成立年月日 平成30年9月25日

甲 所有者

船橋市湊町2丁目10番25号
船 橋 市
船橋市長 松戸 徹

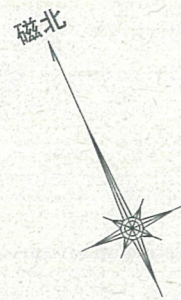


乙 所有者



(注) 添付図書には必ず割印する事





K4/K12詳細



K15/K13詳細



K14詳細



K11詳細



K3詳細



K10詳細



K6/K7詳細



K8詳細



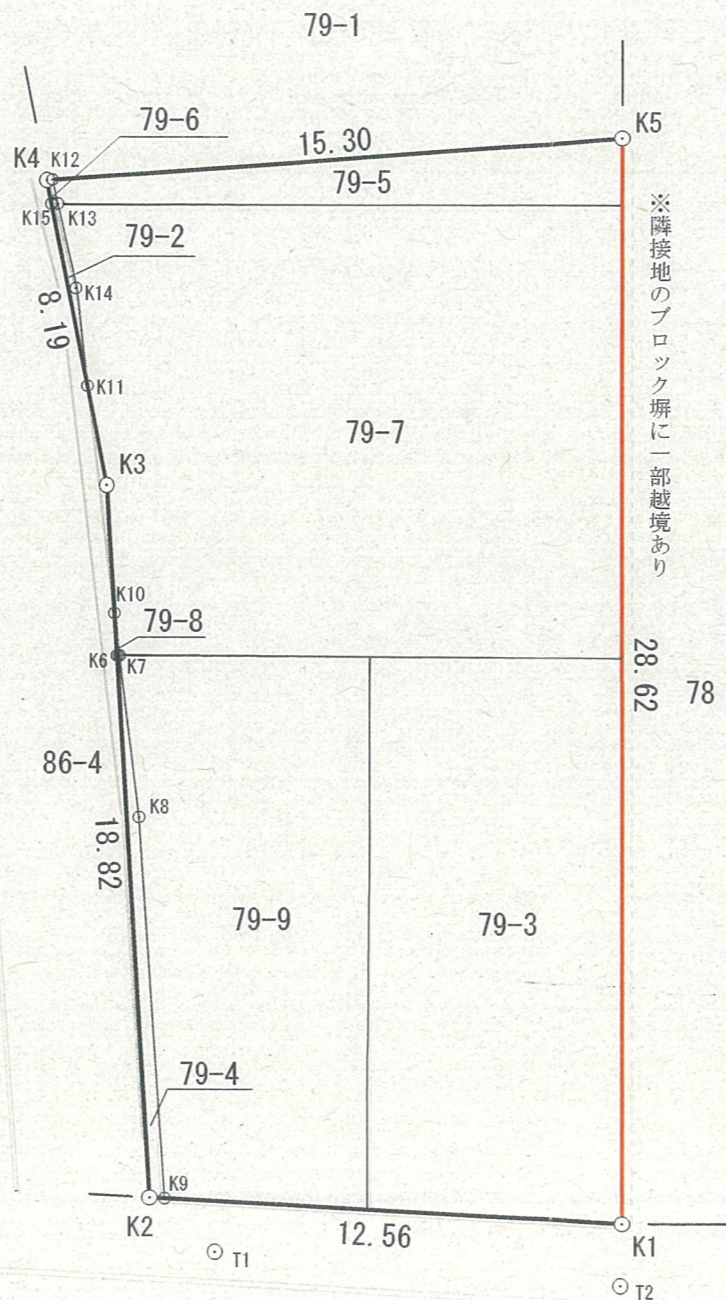
K2詳細



K9詳細



T3



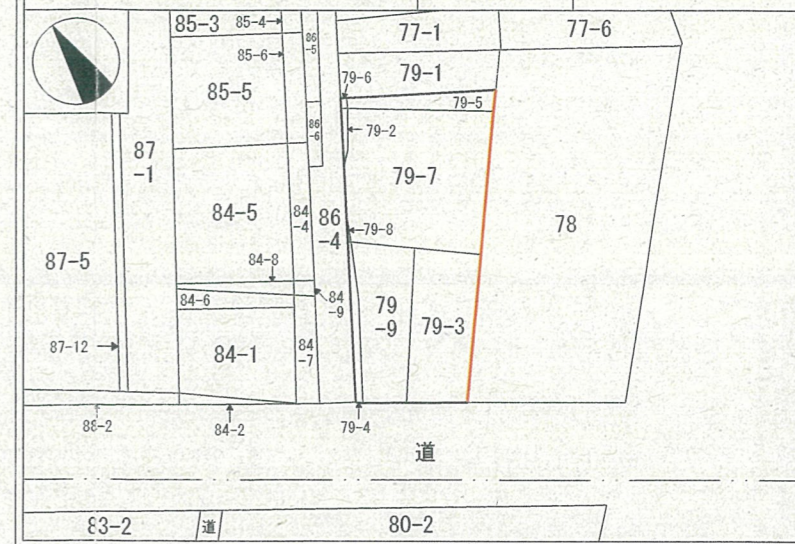
K5詳細



K1詳細



公図写合わせ図 縮尺 1/600



座標リスト

点名	X座標	Y座標	境界標の種類
K1	496.263	510.200	県金属標
K2	502.007	499.023	県金属標
K3	519.625	505.668	コンクリート杭
K4	527.612	507.485	金属標
K5	522.401	521.871	コンクリート杭
K6	515.404	504.076	金属標
K7	515.376	504.138	金属標
K8	511.274	502.868	金属標
K9	501.827	499.374	金属標
K10	516.457	504.473	金属標
K11	522.225	506.259	金属標
K12	527.562	507.624	金属標
K13	526.932	507.492	金属標
K14	524.701	507.026	金属標
K15	526.997	507.345	金属標
T1	500.000	500.000	鉄
T2	494.788	509.494	鉄
T3	536.792	508.432	鉄

国道14号

※K6, K10はK2-K3の直線上点
 K7はK8-K10の直線上点
 K9はK1-K2の直線上点
 K11, K15はK3-K4の直線上点
 K12はK4-K5の直線上点
 K13はK12-K14の直線上点

図面 現況実測平面図 縮尺 1/200

所在	船橋市本中山一丁目	平成30年9月15日測量
	79番2ほか	平成30年9月18日作成