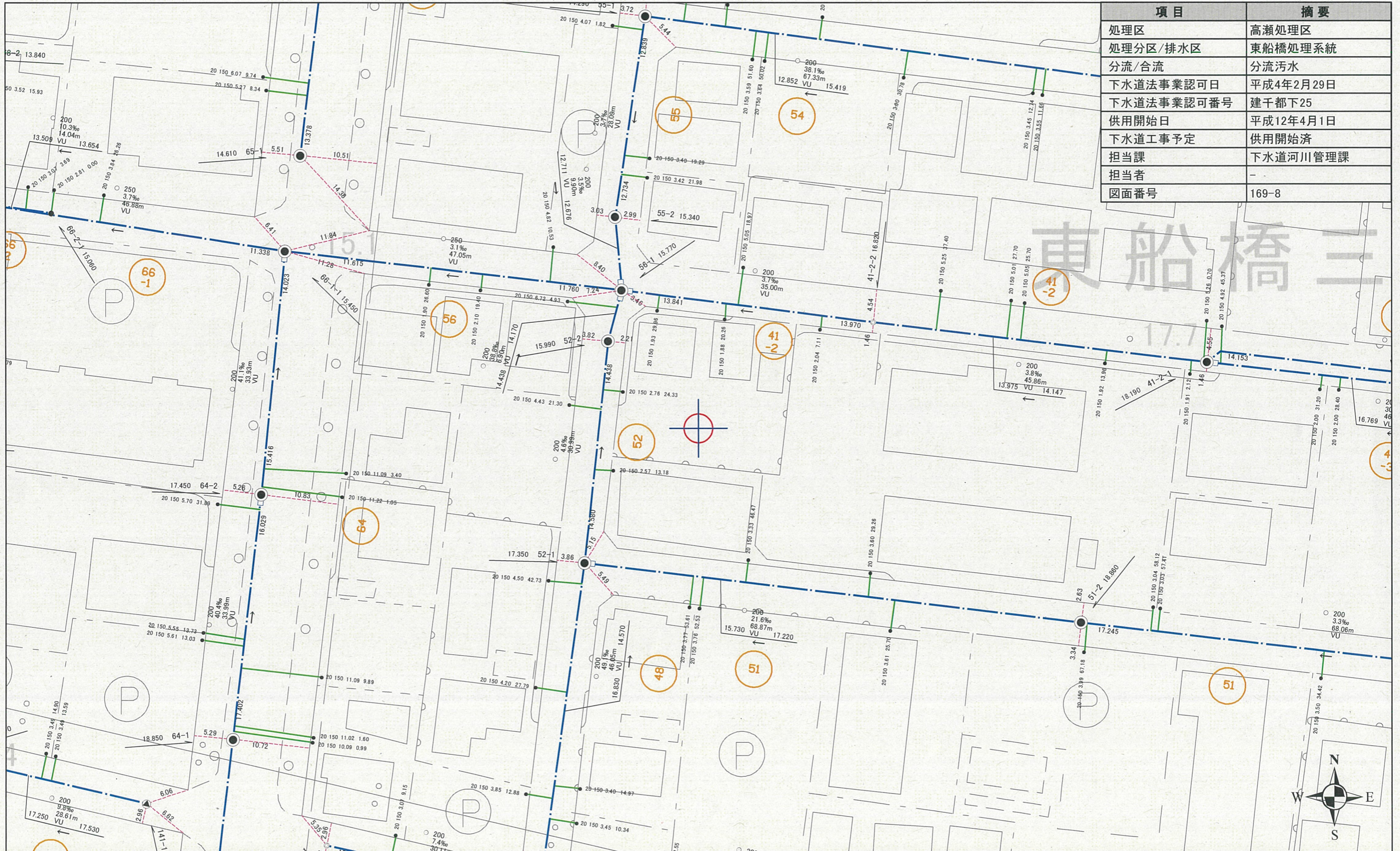


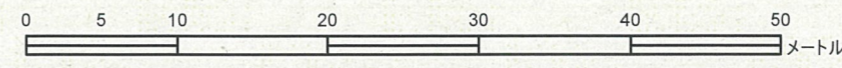
船橋市公共下水道台帳図



項目	摘要
処理区	高瀬処理区
処理分区/排水区	東船橋処理系統
分流/合流	分流汚水
下水道法事業認可日	平成4年2月29日
下水道法事業認可番号	建千都下25
供用開始日	平成12年4月1日
下水道工事予定	供用開始済
担当課	下水道河川管理課
担当者	-
図面番号	169-8

船橋市では、できるだけ正確な情報の提供に努めておりますが、経年変化などによる不整合が生じている場合があります。従って、本図面を設計・工事等に利用される際は、下水道施設の位置等を必ず現地で調査確認のうえ、ご利用ください。

1:500



発行年月日	令和4年5月11日
発行者	船橋市下水道部 下水道河川管理課