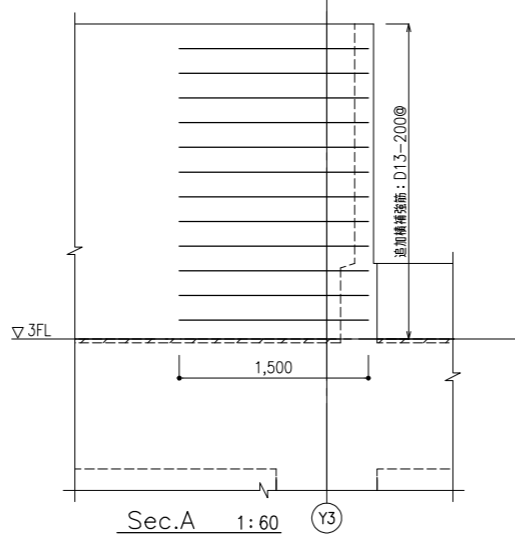
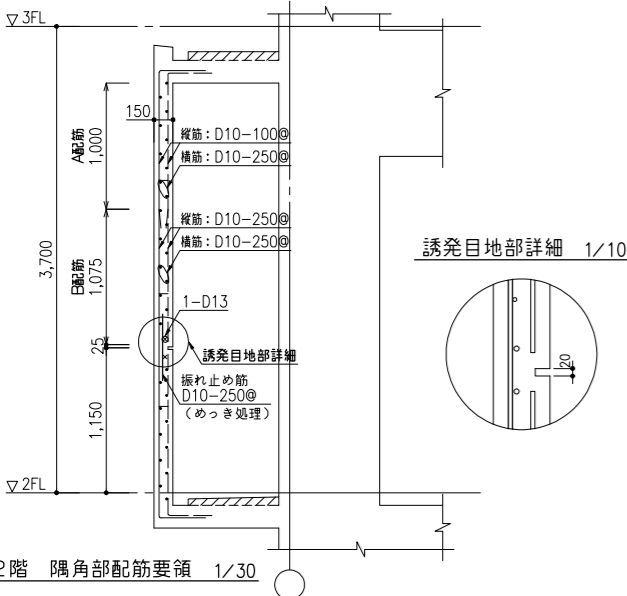
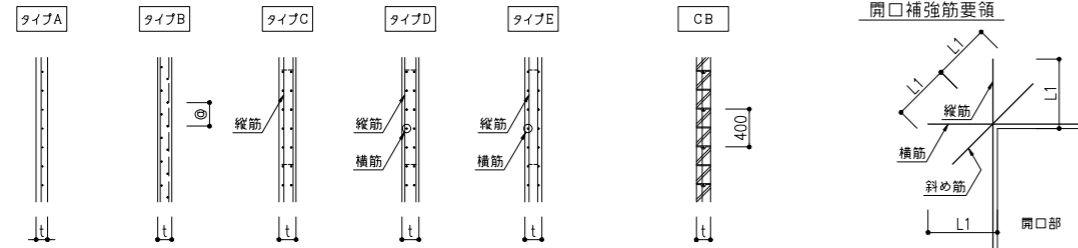


別紙2 壁配筋要領追記

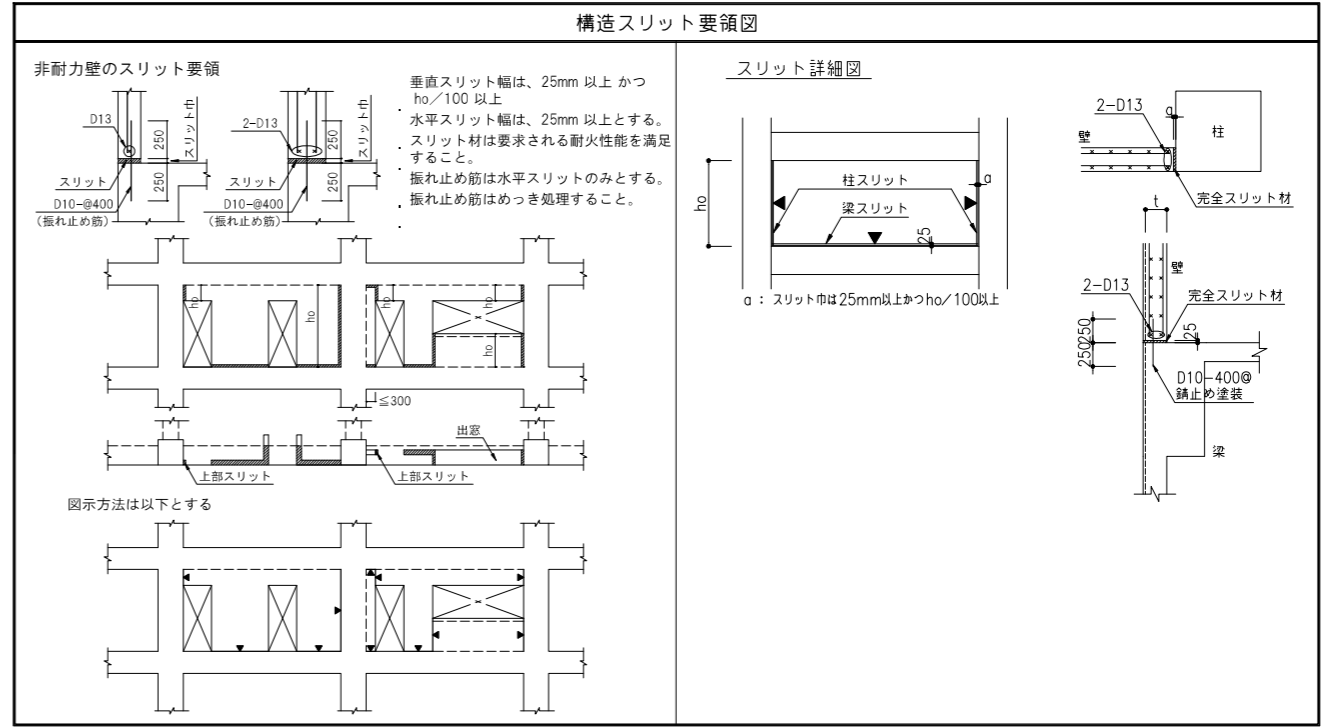
壁リスト 1:80

符号	W15	W17	W18	W18A	W18B	W18C	W18D
縦断面							
縦筋	D10-250@ (チドリ)	D10-250@ (チドリ)	D13-200@ (ダブル)	D13-200@ (ダブル)	D10・D13-100@ (ダブル)	D10・D13-200@ (ダブル)	D10・D13-100@ (ダブル)
横筋	D10-250@ (チドリ)	D10-250@ (チドリ)	D10-200@ (ダブル)	D10・D13-200@ (ダブル)	D10-200@ (ダブル)	D13-200@ (ダブル)	D13-150@ (ダブル)
開口部	縦筋 2-D13 横筋 2-D13 斜め筋 2-D13	縦筋 2-D13 横筋 2-D13 斜め筋 2-D13	縦筋 2-D16 横筋 2-D13 斜め筋 2-D13	縦筋 2-D16 横筋 2-D13 斜め筋 2-D13	縦筋 2-D16 横筋 2-D13 斜め筋 2-D13	縦筋 2-D16 横筋 2-D13 斜め筋 2-D13	縦筋 2-D16 横筋 2-D13 斜め筋 2-D13
タイプ	B	B	D	D	D	D	D
備考							
符号	W25	KW18	KW20	/			
縦断面							
縦筋	D13-200@ (ダブル)	D13-100@ (ダブル)	D13-200@ (ダブル)				
横筋	D13-200@ (ダブル)	D13-200@ (ダブル)	D13-200@ (ダブル)				
開口部	縦筋 2-D16 横筋 2-D16 斜め筋 2-D13	縦筋 2-D16 横筋 2-D16 斜め筋 2-D13	縦筋 2-D16 横筋 2-D16 斜め筋 2-D13				
タイプ	D	D	D				

特記なき限り、下記による。
 共通事項
 1. 巾止め筋 D10-1,000@
 2. W: 一般壁 EW: 耐力壁 KW: 階段受け壁



壁の配筋に加え隅部は上記の配筋を追加補強筋として配筋するものとする。



立上壁補強配筋図 1:300

