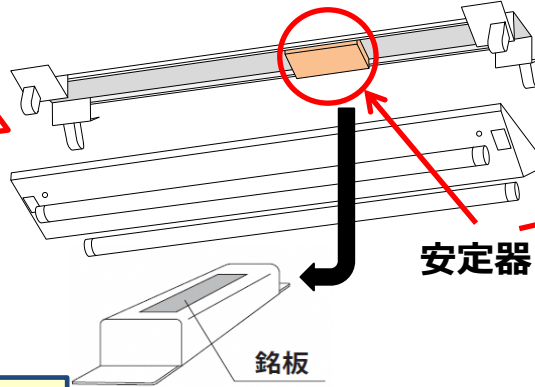


## 照明器具 安定器の調査方法

昭和 32 年から昭和 47 年にかけて製造された**照明器具の安定器**（照明のちらつきを安定させる電気機器）には**PCB（有害な絶縁油）**が含まれている可能性があります。以下の要領に従ってご確認ください。

電球や丸型蛍光灯、一般家庭用の照明器具には PCB は使われていません。



### 調査にあたっての注意事項

- 使用中の照明設備は感電のおそれがありますので、調査はできるだけ電気工事業者や専門の調査会社等（建物の維持管理を委託している場合はメンテナンス会社）にご相談ください。
- 建物の竣工図書、過去に実施した調査の記録等がある場合には、それをもとに PCB 使用安定器の有無を判断してください。ただし、過去にサンプル(抜き取り)調査を行った事業者にも、調査漏れがあった事例もあるため、今一度ご確認ください。
- 照明器具の設置高さに応じて、以下を参考に、安全に十分留意して調査してください。
  - 事務所や店舗等の通常の高さの天井に設置されている場合：脚立等を使用
  - 3m以上ある天井や屋外の高所に設置されている場合：ローリングタワー、可搬式高所作業リフト、高所作業車等を使用

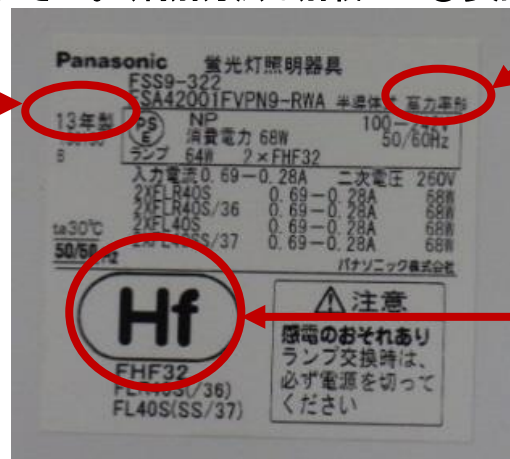
## 調査方法

### 1) 照明器具のラベル調査

照明器具のラベル記載内容を確認し、メーカー・種類・力率・製造年月等から PCB 使用安定器の有無を判別してください。（判別方法は別紙 2 - ②参照）



製造年の表示

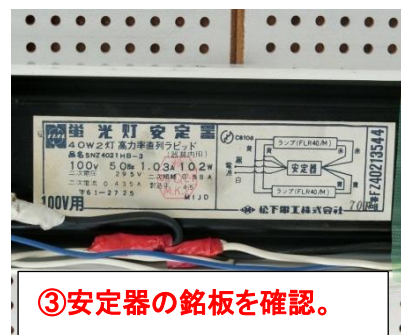


力率の表示

Hf  
ランプの表示

## 2) 安定器の銘板調査

照明器具のラベルによる判別が困難な場合には、照明器具カバー、反射板等を取外し、安定器の銘板記載内容を確認し、メーカー・種類・力率・製造年月等から PCB 使用安定器の有無を判別してください。(判別方法は別紙 2-③参照)



④銘板の写真をとる。  
⑤昭和 32 年～昭和 47 年 8 月に製造された高力率の安定器には PCB が含まれている可能性があります。メーカーへ問合せを(最終ページ参照)。

●**昭和 52 年 (1977 年) 3 月以前に建築された建物**については、PCB 使用安定器が設置された可能性があります。以下に示しますので参考にしてください。

### ・天井裏や壁際・梁

事務室の天井裏や工場の壁際・梁に PCB 使用安定器が設置されている場合があります。照明設備を更新した施設においても PCB 使用安定器が残置されている可能性があります。

### ・照明器具内

LED ランプに交換している場合においても、器具内に PCB 使用安定器が残置されている場合があります。

### ・エレベータ

エレベータの照明にも PCB 使用安定器が使用されている可能性があります。

### ・敷地内の屋外灯や建物外壁・屋上の照明

敷地内の屋外灯や建物外壁・屋上の照明にも PCB 使用安定器が使用されている可能性があります。

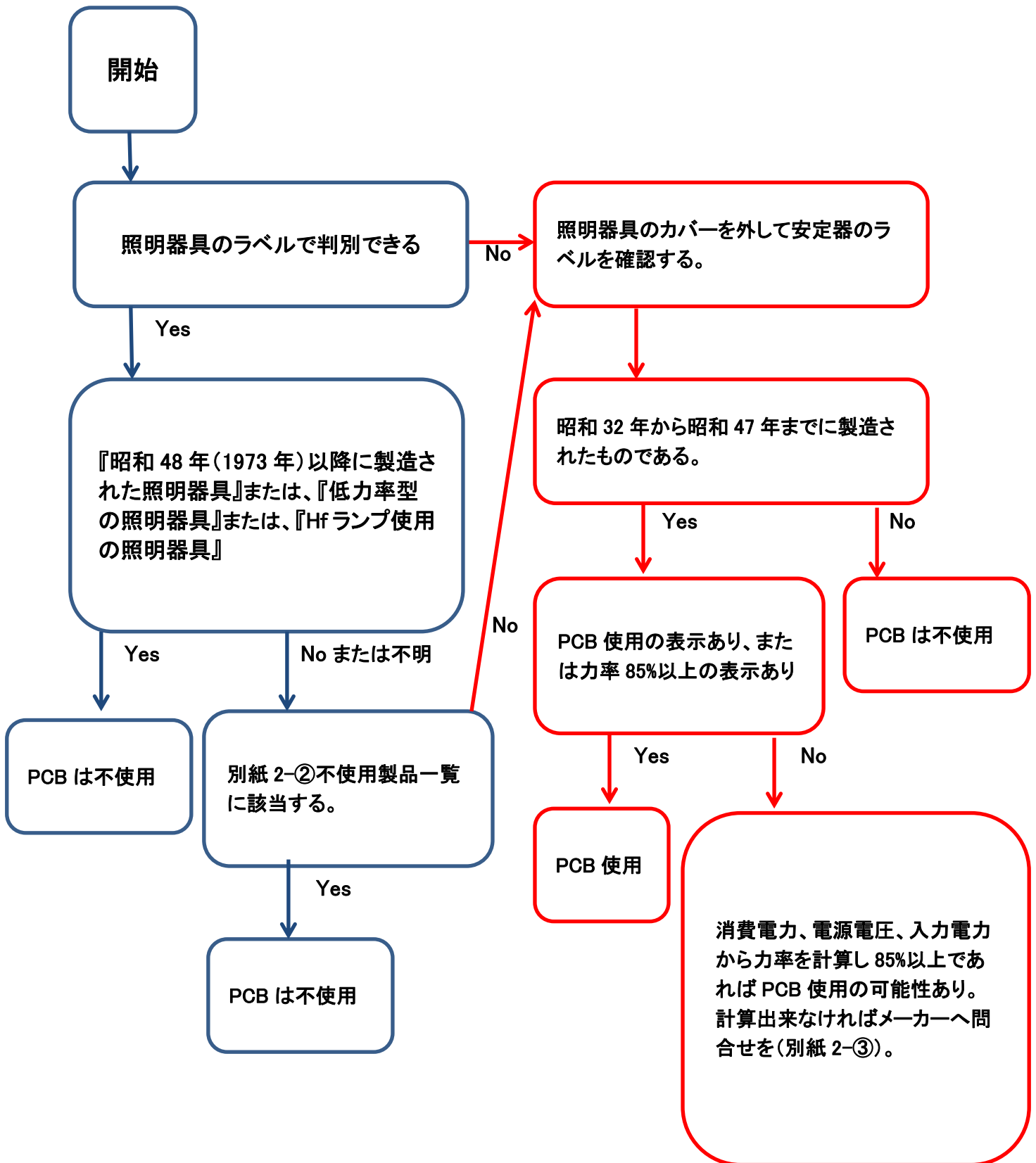
### ・屋外・屋内の倉庫、電気室等の機械室等

過去に回収・保管された PCB 使用安定器は、屋外・屋内の倉庫、電気室等の機械室等、普段邪魔にならない場所に保管されている可能性があります。

### ・無人の施設の照明等

利用されていない事業所、工場施設等に保管・使用されている可能性があります。

照明器具のPCB使用・不使用の判別手順



## 蛍光灯器具のラベルからPCB使用・不使用を判別する方法

- メーカーによっては、照明器具のラベル内容で PCB が使用されていない蛍光灯器具が判別できます。照明器具内の安定器を確認する必要はありません。  
下記「**PCB 不使用の蛍光灯器具一覧**」を参考に判別してください。

### PCB 不使用の蛍光灯器具一覧

(2017 年 4 月現在)

	会社名	PCB 不使用器具の判別方法
1	岩崎電気(株)	<ul style="list-style-type: none"> <li>・製造年が昭和 47 年 9 月以降の器具</li> <li>・内蔵安定器を示す形式に「GL」、「GH」を含む器具、及び「PF」から始まる形式の器具</li> </ul>
2	NEC ライティング(株) 【旧：新日本電気】	<ul style="list-style-type: none"> <li>・製造年が昭和 47 年 9 月以降の器具</li> <li>・社名が「NEC ホームエレクトロニクス」、「日本電気ホームエレクトロニクス」、「日本電気シルバニア」又は「NEC ライティング株式会社」の器具</li> <li>・型番末尾が「A、B、C 又は D」(グロー低力率型)、及び「AE、BE、GE 又は DE」(ラピッド省電力型)の器具</li> </ul>
3	オーデリック(株) 【旧：オーヤマ照明/旧：大山電機工業】	<ul style="list-style-type: none"> <li>・製造年が昭和 47 年 9 月以降の器具</li> <li>・社名が「オーヤマ照明」又は「オーデリック」の器具</li> <li>・型番の最初が「F」の器具</li> </ul>
4	コイズミ照明(株) 【旧：小泉産業(株)】	<ul style="list-style-type: none"> <li>・PCB 使用器具の販売はなし</li> </ul>
5	星和電機(株)	<ul style="list-style-type: none"> <li>・製造年が昭和 47 年 9 月以降の器具</li> <li>・低力率タイプの器具</li> </ul>
6	大光電機(株)	<ul style="list-style-type: none"> <li>・製造年月が昭和 47 年 9 月以降の器具</li> <li>・低力率タイプの器具</li> <li>・型番が D から始まるアルファベット 3 桁の器具 例)「DCL」「DBF」等</li> </ul>
7	東芝ライテック(株) 【旧：東京芝浦電気、旧：和光電気】	<ul style="list-style-type: none"> <li>・社名が「東芝電材株式会社」又は「東芝ライテック株式会社」の器具</li> <li>・形名に「GL」又は「RL」が付いている器具</li> <li>・形名の数字表記部分が 5 桁の器具</li> </ul>
8	日立アプライアンス(株) 【旧：日立照明/日立製作所の銘板もあります】	<ul style="list-style-type: none"> <li>・社名が「日立アプライアンス」、「日立ライティング」又は「日立照明」の器具</li> <li>・製造年月が昭和 48 年以降の器具及び製造年が記載されていない器具</li> <li>・低力率タイプの器具</li> <li>・内蔵安定器を示す形式が「F」、「LF」、「LH」、「LHC」、「LS」、「LSC」、「RF」、「RH」、「RS」、「RSC」以外の器具</li> </ul>
9	パナソニック(株) 【旧：松下電器産業、旧：松下電工】	<ul style="list-style-type: none"> <li>・社名が「パナソニック電工」又は「パナソニック」の器具</li> </ul>
10	パナソニック(株) 【旧：三洋電機】	<ul style="list-style-type: none"> <li>・器具での判別は HP 参照</li> </ul>
11	三菱電機照明(株) 【旧：三菱電機】	<ul style="list-style-type: none"> <li>・社名が「三菱電機照明」の器具</li> <li>・器具型番末尾が「E」又は「EF」の器具</li> <li>・低力率タイプの器具</li> <li>・円形蛍光灯の器具</li> </ul>
12	山田照明(株)	<ul style="list-style-type: none"> <li>・40W1 灯用 100V/0.5A 以上、200V/0.25A 以上、40W2 灯用 100V/1A 以上、200V/0.5A 以上)の低力率器具</li> </ul>

- 詳細は、各メーカーに問い合わせるか、日本照明工業会 HP を参照ください。  
(<http://www.jlma.or.jp/kankyo/pcb/index.htm>)

## 照明器具内の安定器のPCB使用・不使用の判別方法

### ●調査対象となる照明器具安定器

昭和32年から昭和47年8月までに製造された**業務用蛍光灯**、**水銀灯**(道路や工場で使用される光量が多い白色灯)、**低圧ナトリウム灯**(トンネル等に設置されているオレンジ灯)が調査対象。**電球や一般家庭用蛍光灯は対象外です。**

### ●PCB使用安定器かどうか？

まず、**ラベル内容**(メーカー・種類・力率・製造年月など)を確認してください。それに基づき、**照明工業会 HP**(<http://www.jlma.or.jp/kankyo/pcb/index.htm>)で確認するか、下記の「**安定器メーカー問合せ先リスト**」を参照に**問合せてください。**

※昭和47年9月でPCB使用安定器は製造を中止しましたが、製造中止後1~2年の間は判別のために、「NO PCB」「PCBは使用していません」という記載を表示していた例もあります。

### ●安定器メーカー問合せ先リスト(日本照明工業会HPより作成) 2018年8月現在

	会社名	問合せ先	電話番号
1	岩崎電気(株)	CSセンター	048-554-1124
2	(株)梅電社(スター)	大阪	06-6333-0004
		東京	03-3944-1651
3	NECライティング(株)【旧：新日本電気】	お客様相談室	0120-52-3205
4	オーテック(株)【旧：オーヤマ照明/旧：大山電機工業】	カスタマーサービス	03-3332-1123
5	(株)共進電機製作所		06-6309-2151
6	コイズミ照明(株)	品質保証部	06-6975-7165
7	星和電機(株)	品質保証部	0774-55-9318
8	大光電機(株)	品質保証部CSセンター	072-962-8437
9	ダイハツ電設機器(株)ハルマ機器工場【旧：ハルマ電機】	四変テック(株)電子機器事業部 営業部/品質管理部	0877-33-2323
		※(ハルマ電機、ダイハツハルマ事業部が製造した安定器とメンテナンスに関してのみ対応)	
10	東芝ライテック(株)【旧：東京芝浦電気、旧：和光電気】	東芝ライテック照明ご相談センター	0120-66-1048
11	(株)GSIアサ【旧：日本電池】	お客様相談室	0120-43-1211
12	(株)光電器製作所		06-6962-2681
13	日立アプライアンス(株) 【旧：日立照明/日立製作所の銘板もあります】	照明サービスセンター	0120-335-762
		技術部(PCB問合せ先) 営業担当	050-3802-3026 072-227-8125
14	藤井電機工業(株)	照明部	03-3474-1200
15	扶桑電機工業(株)		
16	パナソニック(株)【旧：松下電器産業、旧：松下電工】	パナソニック(株)お客様相談センター	0120-878-709
	パナソニック(株)【旧：三洋電機】		
17	三菱電機照明(株)【旧：三菱電機】	品質保証部サービス課	0467-41-2773
18	山田照明(株)	カスタマーセンター	03-3253-4810
19	(株)リト		048-529-2731

※上記内容は連絡なしに変更になる場合があります、その場合はご容赦ください。

### 【問い合わせ窓口】

船橋市廃棄物指導課 PCB担当 047-436-3812