
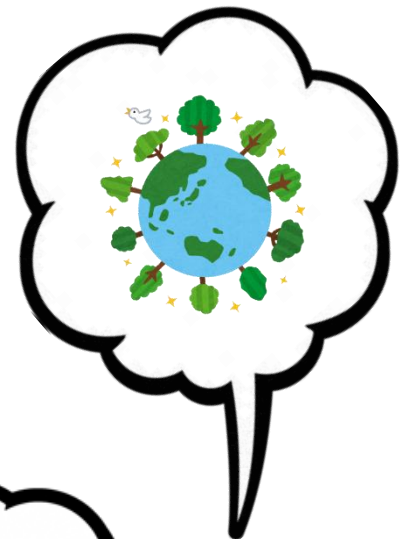


令和6年度版

まちづくり 

出前講座



あなたのところへ
お届けします。



船橋市生涯学習推進本部

目 次

1.まちづくり出前講座とは？	・・・	2
(事業概要、申込み方法、申請書記入例等)		
2.まちづくり出前講座 講座一覧		
① まちづくり	・・・	6
② 福祉・健康・公衆衛生	・・・	7
③ 環境	・・・	13
④ 暮らし・産業	・・・	15
⑤ 教育・文化・スポーツ	・・・	16
⑥ 税金・健康保険・年金	・・・	19
⑦ 男女共同参画	・・・	20
⑧ 広報	・・・	20
⑨ 国際交流	・・・	21
⑩ 情報公開・財政・選挙	・・・	21
⑪ 防犯・防災・消防・救急	・・・	22
⑫ 交通	・・・	23
⑬ 来所講座	・・・	24
⑭ 今年度からの新講座	・・・	25

まちづくり出前講座とは？

市民の皆さまの学習活動に役立てていただくため、皆さまの学習会や集会に市の職員等が講師として出向き、市の事業や施策などについてご説明する事業です。

受講いただける講座 全 99 講座

お申し込みいただける方

原則として、
市内在住・在勤・在学の
10人以上の団体・集まり

費用 無料

※教材費が必要な場合もあります。

開催日時（申請可能日時）

午前9時～午後9時の間の2時間以内
※年末年始（12/28～1/4）を除く
※講座担当課の業務の都合により、ご希望に添えない場合があります。

会場

会場の手配や進行等は申請者（主催者）でお願いします。

※必ず、会場を確保した後にお申込みください。

※公民館使用団体が、公民館を会場とする場合、使用料が免除となる場合がありますので、使用料の納付はお手元に「まちづくり出前講座実施可否決定通知書」が届くまでお待ちください。

その他

個別相談や政治・宗教・営利目的等、講座の趣旨に合わない場合はお受けできないことがあります。

お申し込み方法

※必ず実施希望日の1か月前までに
申請書をご提出ください！

①講座一覧から受講したい講座を選ぶ。



②受講を希望する曜日が休日の場合、申請可能か確認する。

（講座一覧の「休日の実施」を参照してください）



③申請書を記入する

※記入例は3ページをご覧ください。

※様式は、船橋市ホームページからもダウンロードできます。



④実施希望日の1か月前までに、申請書を社会教育課窓口まで直接お持ちいただくか、郵送、FAXまたはメールでご提出ください。（FAXまたはメールで提出した場合には、社会教育課まで電話にてご連絡ください。）

※講座担当課の窓口では、受付ができませんのでご注意ください。



⑤申請書のご提出から1週間程度で、講座担当課から、講座の実施日時についてお電話にてご連絡を差し上げます。



⑥申請書のご提出から2週間程度で、「まちづくり出前講座実施可否決定通知書」を発送いたします。

※⑤・⑥の日数は目安です。業務の都合により前後することがありますので、ご了承ください。

※実施日の約1週間前になりましたら、講座担当課より打合せのお電話を差し上げます。

【申請書記入例】

① 申請日を記入してください。
(受講を希望する日付の1か月前
までに申請してください。)

様式第1号

令和〇〇年 1月7日

生涯学習推進本部
本部長 あて

団体名 生涯学習振興サークル 社教の会

(〒273-8501)

住 所 船橋市湊町 2-10-25

氏 名 社会 育美

代表者

(自宅) 047-436-2895

電話番号

(携帯) 090-XXXX-XXXX

②講座を利用する団体の名称・
代表者の住所・氏名・電話
番号を記入してください。

(様式第1号)利用申請書
は巻末にあります。

まちづくり出前講座利用申請書

下記のとおりまちづくり出前講座を実施したいので、船橋市まちづくり出前講座実施要綱第6条の規定により申し込みます。

③希望する講座の番号と講座名
を記入してください。

記

④受講を希望する日付・時間を記入してください。
時間は、まちづくり出前講座のメニュー冊子に
記載してある各講座の所要時間を参考にして記
入してください。
※できるだけ第3希望まで記入してください。

講座名		No.55 生涯学習について	
日 時	第1希望	令和〇〇年 2月 17日 (水)	10時 30分～13時 30分
	第2希望	令和〇〇年 2月 22日 (月)	11時 00分
	第3希望	令和〇〇年 2月 24日 (水)	14時 30分
場 所		名 称	〇×公民館 第3集会室
		住 所	船橋市湊町〇-×-△
参加人数		15人	⑦講座を受講する予定人数を記入 してください。(原則10人以上)
集会等の名称 及び開催目的		名 称	勉強会
		目 的	生涯学習についての知識習得のため
備 考		特になし	

⑤講座を実施する会場を記入して
ください。
※会場を確保した後に申請して
ください。

⑥講座を実施する会場の所在地
を記入してください。

⑧今回講座を実施する集まり
の名称と、その目的を記入
してください。

まちづくり出前講座 講座一覧の見方

項目	説明
No.	講座の番号を記載しています。 申請書の「講座名」の「No.」の後ろに、この番号を記入してください。
講座名	講座のタイトルを記載しています。 申請書の「講座名」にこのタイトルを記入してください。
内容	講座内容の概要を記載しています。 その他、休日以外に実施ができない時期や曜日、時間帯等を記載している場合がありますので、ご確認ください。
所要時間	講座の所要時間の目安を記載しています。 あくまでも目安ですので、前後する場合がございます。
対象	講座の受講対象を記載しています。 ＜親子・小学生・中高生・成人・高齢者＞ あくまでも目安ですので、どなたでも受講していただけます。 ※「親子」は親子と一緒に受講していただくことを想定しています。
休日の実施	土曜日・日曜日・祝日の実施について記載しています。 【各表記の意味】 ○ : 実施ができます △ : 場合により、実施ができます － : 実施ができません 要相談：相談が必要です
ご用意いただくもの	講座を実施する際に、ご用意いただくものです。 他に必要となるものが発生する場合がございます。必ず、実施が決定した際にお送りする「まちづくり出前講座実施可否決定通知書」をご覧ください。
担当課	講座を担当する所属を記載しています。 ※組織改正により、課名等が変更になる場合があります。
詳細な講座内容の問合せ先	講座の詳細な内容についてお聞きになりたい場合は、こちらにご連絡ください。電話番号の上に課名等が記載されている場合以外、「担当課」に繋がります。 まちづくり出前講座の利用方法や、申請方法については、社会教育課（電話番号：047-436-2895）までご連絡ください。

～ 対象別推奨講座 ～

対象	No.	講座名
親子向け	49	消費者講座Ⅰ ～幼児・小学生・保護者向け～ 青少年の健全育成
	57	
小学生向け	4	まちづくり体験教室 薬物乱用は「ダメ。ゼッタイ。」 今すぐできる食中毒予防 消費者講座Ⅰ ～幼児・小学生・保護者向け～ 青少年の健全育成
	19	
	27	
	49	
	57	
中高生向け	19	薬物乱用は「ダメ。ゼッタイ。」 今すぐできる食中毒予防 消費者講座Ⅱ ～中・高校生・若者向け～ 青少年の健全育成 市の文化財 国民年金のあらまし 船橋市の財政状況 船橋市職員になるには
	27	
	50	
	57	
	64	
	76	
	83	
	98	

～ 今年度おすすめ講座 ～

No.	講座名
14	健康寿命を延ばそう ～病気があっても住み慣れた地域で生活するために～
38	
42	環境を考えるⅣ ～地球温暖化のはなし～
43	環境を考えるⅤ ～生物多様性のはなし～
45	「ごみ」の減量と資源化
66	国史跡 取掛西貝塚を知ろう
98	船橋市職員になるには
99	はじめませんか？職場の健康づくり ～健康経営とは～



① まちづくり

No.	講座名	内容	所要時間(分)	対象	休日の実施	ご用意いただくもの	担当課	詳細な講座内容の問合せ先
1	船橋の未来図 「船橋市総合計画」	船橋市の概要(人口、財政状況、産業等)のほか、令和4年度から10年間のまちづくりの指針として策定した「第3次船橋市総合計画」の内容(本市のめざすまちの姿、その実現に向けた主な取り組み等)をご説明します。	60 講義:50 質疑応答:10	限定なし	土 日 祝日	要相談 プロジェクター・スクリーン	政策企画課	047-436-2057
2	船橋のまちづくりの将来ビジョン 「船橋市都市計画マスタープラン」	船橋市総合計画等が目指すまちづくりを、ハード(都市計画)面から実現させるため、船橋のまちづくりの将来ビジョン、地域のあるべき姿、まちづくりの方針等を定めた「都市計画マスタープラン」の概要をご説明します。	60 講義:40 質疑応答:20	限定なし	土 日 祝日	○ ○ ○ プロジェクター・スクリーン・マイク・電源・机・駐車スペース	都市計画課	047-436-2085
3	ご存知ですか?まちのルール 「都市計画」	都市では大勢の人が気持ちよく生活するために、土地の使い方や建築物の建て方に一定のルール(都市計画)を定めており、みなさんの生活は実は都市計画のルールの中で成り立っています。本講座では、まず都市計画の体系と目的を学んで頂いた後に、船橋の航空写真と都市計画制限を見比べながら、都市計画が実際の街にどのように影響を与えているか学んでいただきます。	70 講義:50 質疑応答:20	限定なし	土 日 祝日	○ ○ ○ プロジェクター・スクリーン・マイク・電源・駐車スペース	都市計画課	047-436-2526
4	まちづくり体験教室	都市では大勢の人が気持ちよく生活できるように、都市計画に基づいてまちのルール(用途地域等)を設定しています。まちづくり体験教室では、参加者のみなさんに立体模型を使って自分が考える「良いまち」をつくってもらい、それぞれのまちの良い点、もっとこうの方が良いという点を話し合い、楽しみながら都市計画について学んでいただきます。 ※小学校の授業としての開催限定となります。(対象小学5・6年生 1コマ最大30名)	100 講義:20 ワークショップ:70 質疑応答:10	小学生(5・6年生)	土 日 祝日	○ ○ ○ プロジェクター・スクリーン・マイク・電源・机・駐車スペース・AOサイズ用の紙を拡げて作業ができるスペース(机上や体育館等)・黒板またはホワイトボード	都市計画課	047-436-2526
5	船橋市の木造密集住宅地	木造住宅が密集する住宅地の現状と危険性を知り、一人一人が災害に備え、市と協力して災害に強いまちづくりを進めるための、「船橋市木造密集住宅地基本方針」についてご説明します。 ※市ホームページでも同内容の説明動画を公開していますので併せてご利用ください。	60 講義:40 質疑応答:20	限定なし	土 日 祝日	○ ○ ○ プロジェクター・スクリーン・マイク・電源・駐車スペース	都市政策課	047-436-2522

No.	講座名	内容	所要時間(分)		対象	休日の実施		ご用意いただくもの	担当課	詳細な講座内容の問合せ先
6	船橋市緑の基本計画のあらまし	市の公園整備、緑地、保全計画の概要をご説明します。	30	講義:15 質疑応答:15	限定なし	土	—	駐車スペース	公園緑地課	047-436-2553
						日	—			
						祝日	—			
7	公園でのボール遊びについて	公園におけるボール遊びのルール等をご説明します。	30	講義:15 質疑応答:15	限定なし	土	—	駐車スペース	公園緑地課	047-436-2553
						日	—			
						祝日	—			



② 福祉・健康・公衆衛生

No.	講座名	内容	所要時間(分)		対象	休日の実施		ご用意いただくもの	担当課	詳細な講座内容の問合せ先
8	あなたもゲートキーパー宣言	悩んでいる人、元気のない人への声のかけ方や話の聴き方など、あなたにできることをご紹介します。 ※日程や時間によってはお受けできない場合があります。	40	講義:30 質疑応答:10	限定なし	土	要相談	スクリーン・電源・駐車スペース ※駐車スペースはなくても実施可 ※用意いただくものについては会場条件等により要相談	地域保健課	047-409-3274
						日				
						祝日				
9	寝たきりにならないためのリハビリとは？ ～住み慣れた場所でいきいきと(地域リハビリテーションの推進)～	リハビリの効果や大切さ(事例紹介等)、地域リハビリテーションの基本的な考え方、地域リハビリテーション拠点事業についてご紹介します。 ※椅子を使用した簡単な体操を行うので、和室では実施できません。	40	講義:30 質疑応答:10	高齢者	土	—	プロジェクター・スクリーン・マイク・電源・机・椅子・駐車スペース、運動できる服装	健康政策課	047-409-0415
						日	—			
						祝日	—			
10	ふなばし健康ポイントで楽しくお得に健康になろう！	ウォーキング等でポイントを貯めて、素敵な景品を獲得！楽しみながら運動習慣を身につけられる「ふなばし健康ポイント」をご紹介します。また、スマートフォンアプリで健康ポイントに参加したい人向けの講習会も実施できます。(参加人数は要相談) ※実際に体を動かすような講座ではありません。「ふなばし健康ポイント」の参加方法などをご案内します。	40 ～ 80	講義:30 質疑応答:10 ※スマートフォンアプリ講習会の場合は80	高齢者 成人	土	—	プロジェクター・スクリーン・マイク・電源・机・椅子・駐車スペース	地域保健課	047-409-3274
			日			—				
			祝日			—				

No.	講座名	内容	所要時間(分)	対象	休日の実施	ご用意いただくもの	担当課	詳細な講座内容の 問合せ先		
11	みんなで見守りあえるまちづくり! ～みまもりあいプロジェクト外のすすめ～	市では認知症高齢者等が行方不明になった場合に備え、「みまもりあいプロジェクト」を行っています。スマートフォン用アプリ「みまもりあいアプリ」を使った情報共有により、見守りあえるまちづくりを目指す取り組みをご紹介します。 ※スマートフォンをお持ちでない方でもお受けできます。ただしアプリを使った検索体験は、スマートフォンをお持ちの方のみとなります。 ※日程や時間によっては、お受けできない場合があります。	40	講義:20 アプリを使った 検索体験:10 質疑応答:10	スマートフォンを お持ちの方	土	—	プロジェクト・スクリーン・マイク・電源・駐車スペース	地域包括 ケア推進課	047- 436-2558
						日	—			
						祝日	—			
12	最期まで自分らしく生ききるために、あなたの願いは何ですか？	老いや病にならないことを選ぶことは出来ませんが、どうやって自身で向き合うかは選ぶことが出来ます。自分にとって大切にしたいことは何かを考えるきっかけづくりとなるよう、資料を使いながらお話をします。また、ゲーム形式で自分自身が大切にしていることを考え話し合える体験会も行います。	60	講義:20 もしもゲーム 体験会:30 質疑応答:10	限定なし	土	—	プロジェクト・スクリーン・マイク・電源	地域包括 ケア推進課	047- 436-2558
						日	—			
						祝日	—			
13	在宅医療のはなし ～住み慣れた自宅で療養したい～	在宅医療って聞いたことはあるけれど、いざ必要かもと感じたときに実際よくわからないことが多いと思います。自宅で受けることが可能な医療の内容や、どのような職種が訪問するのか等わかりやすくご説明します。	60	講義:30 DVD:15 質疑応答:15	限定なし	土	—	プロジェクト・スクリーン・マイク・電源	地域包括 ケア推進課	047- 436-2558
						日	—			
						祝日	—			
14	健康寿命を延ばそう ～病気があっても住み慣れた地域で生活するために～	「健康」とはどのような状態の事でしょうか。病気があっても、うまく共存していくために、一人一人どんなことに取り組んだら良いのか、また、取り組んでいるのか、年をとると体にはどんな変化があるのか、等一緒に考えていきたいと思えます。	60	講義:50 質疑応答:10	限定なし	土	—	プロジェクト・スクリーン・マイク・電源	地域包括 ケア推進課	047- 436-2558
						日	—			
						祝日	—			

No.	講座名	内容	所要時間(分)		対象	休日の実施		ご用意いただくもの	担当課	詳細な講座内容の問合せ先
15	高齢者の「見守り」について	できるだけ多くの方が住み慣れた地域で安心して暮らせるよう、地域で高齢者を見守っていくことが大切です。通勤・通学や散歩の途中、買い物など日常生活の中で、高齢者のささいな変化に気づくための“気づき”のポイントや、気づいたときの連絡先など、地域の身近な高齢者の総合相談窓口についてもご紹介いたします。 ※地域包括ケア推進課と共同実施します。	40	講義:30 質疑応答:10	限定なし	土	—	プロジェクター・スクリーン・マイク・電源・駐車スペース ※上記はなくても実施可	高齢者福祉課	047-436-2352
						日	—			
						祝日	—			
16	高齢者に対する(1.在宅福祉サービス 2.施設整備)について	住み慣れた地域で安心して暮らせるよう、 1.在宅福祉サービスの種類と申請方法 2.高齢者施設整備と入所についてご説明します。 ※1・2のいずれかを選択してください。	60	講義:50 質疑応答:10	成人 高齢者	土	—	駐車スペース	高齢者福祉課	1.在宅福祉サービスについて 047-436-2352 2.施設整備について 047-436-2353
						日	—			
						祝日	—			
17	わかりやすい介護保険の使い方	介護が必要となったとき、どこでどんな手続きをしたらよいか、またどんな介護サービスがあるか、わかりやすく解説いたします。 ※業務繁忙等の理由により、日程について調整いただく場合があります。	90	講義:85 質疑応答:5	限定なし	土	○	マイク・机・椅子・駐車スペース	介護保険課	047-436-3306
						日	○			
						祝日	○			
18	地域包括支援センターってどんなところ?	地域で暮らす高齢者のみなさんを、介護、福祉、医療、健康、認知症のことなど、さまざまな面から総合的に支える地域包括支援センターの役割についてご紹介します。	55	講義:35 質疑応答:20	限定なし	土	要 相 談	特になし	地域包括 ケア推進課	047-436-2882
						日				
						祝日				
19	薬物乱用は「ダメ。ゼッタイ。」	薬物乱用の現状・恐ろしさをお話しします。	40	講義:20 DVD:15 質疑応答:5	小学生 中高生	土	○	プロジェクター・スクリーン・電源・スピーカー	保健総務課	047-409-3759
						日	○			
						祝日	○			
20	上手なお医者さんのかかり方	「医療の現状」、「厚生労働省研究班作成 上手なお医者さんのかかり方10ヶ条」を活用し、患者が医療機関へ上手にかかる方法についてお話しします。	50	講義:40 質疑応答:10	成人 高齢者	土	○	特になし	保健総務課	047-409-3759
						日	○			
						祝日	○			

No.	講座名	内容	所要時間(分)		対象	休日の実施		ご用意いただくもの	担当課	詳細な講座内容の 問合せ先
21	健康生活のはなし	生活習慣病予防のほか、お口の健康やバランスの良い食事など、健康づくりについての講話や実技等を保健師、歯科衛生士、栄養士等がご説明します。 ※保健師、歯科衛生士、栄養士等いずれかをお選びください。複数でも可能です。 ※日程や時間によってはお受けできない場合があります。	45	講義:35 質疑応答:10	成人 高齢者	土	要 相 談	駐車スペース ※駐車スペースはなくても実施可 ※用意いただくものについては会場条件等により要相談	地域保健課	047- 409-3274
						日				
						祝日				
22	地域で取り組もう！ 健康づくりと介護予防「いなばし リハビリ体操」体験教室	日常生活を送るために必要な動作を維持し、健康づくりと介護予防のための体操です。いつでも、どこでも、どなたでもできる体操を体験する講座です。	60	講義:5 体操実技:50 質疑応答:5	高齢者	土	要 相 談	マイク・椅子・駐車スペース	健康づくり課	047- 409-3817
						日				
						祝日				
23	おいしく食べて健康に！ 船橋の食育	対象者の年代や季節に応じた食生活のポイント、船橋産の食材をご紹介します。 ※日程や時間によってはお受けできない場合があります。	45	講義:35 質疑応答:10	限定なし	土	要 相 談	スクリーン・電源・駐車スペース ※駐車スペースはなくても実施可 ※用意いただくものについては会場条件等により要相談	地域保健課	047- 409-3274
						日				
						祝日				
24	結核のはなし	高齢者に多い結核の基礎知識についてお知らせします。 ※感染症流行期は、実施のご要望にお応え出来ない場合があります。また、緊急対応が必要な感染症が発生した場合は急遽予定を変更する場合があります。 ※土・日・祝日は、他事業により要望にお応え出来ない場合があります。	40	講義:30 質疑応答:10	成人 高齢者	土	要 相 談	パソコン・プロジェクター・スクリーン・電源・駐車スペース	健康危機対策課	047- 409-2867
						日				
						祝日				
25	感染症のはなし	身近な感染症の予防方法と発生時の対応についてお知らせします。 ※感染症流行期は、実施のご要望にお応え出来ない場合があります。また、緊急対応が必要な感染症が発生した場合は急遽予定を変更する場合があります。 ※土・日・祝日は、他事業により要望にお応え出来ない場合があります。	40	講義:30 質疑応答:10	成人 高齢者	土	要 相 談	パソコン・プロジェクター・スクリーン・電源・駐車スペース	健康危機対策課	047- 409-2867
						日				
						祝日				

No.	講座名	内容	所要時間(分)		対象	休日の実施		ご用意いただくもの	担当課	詳細な講座内容の 問合せ先
26	災害時の公衆衛生	災害時に役立つ浄水器、フック、卓上型等を作りながら、災害時の公衆衛生についてお話しします。 ※カッターナイフやハサミ、ライターなどを使用するので、小さいお子さんは別室にて保育をお願いします。 ※可能であれば火を使用できる場所をご用意ください。 ※受講者の人数が20人を超える場合はご相談ください。	90 ～ 120	講義:10 作業時間: 70～100 質疑応答:10	限定なし	土	要 相 談	マイク・机・椅子・駐車スペース・ポット・トルカッターナイフ・ハサミ・アルミ缶・透明ガラス瓶(ジュラムの空き瓶等)・ティッシュペーパー・アルミ缶・つまようじ・食用油・ライター・タカ又はハカチ	衛生指導課	047- 409-2563
						日				
						祝日				
27	今すぐできる食中毒予防	毎日の食事作りや、地域行事で食品を提供する場合などに、食中毒を発生させない調理のポイントについて、分かりやすくご説明します。	60	講義:50 質疑応答:10	中高生 成人 高齢者 小学生	土	要 相 談	パソコン・プロジェクター・マイク・電源・机・椅子・駐車スペース	衛生指導課	047- 409-2594
						日				
						祝日				
28	災害時にも役立つ犬、猫の飼い方講座	人と動物が互いに快適に暮らすための犬や猫の飼い方について、災害時の対策も踏まえてお話しします。	50	講義:40 質疑応答:10	犬、猫の 飼い主 及び 飼おうと 思っている 方	土	要 相 談	パソコン・プロジェクター・スクリーン・マイク・電源・机・椅子・駐車スペース ※プロジェクター・スクリーンは、なくても実施可	衛生指導課 動物愛護指導 センター	047- 435-3916
						日				
						祝日				
29	私にもできた！ 支え合いのまちづくり ～始めてみませんか？地域でできるボランティア～	生きがいをもって暮らせる地域づくりを進めていくためにはどうしたらいいのか、地域での活動事例を通じてその答えを一緒に探してみませんか？隣近所の支え合いの中にその答えがあるかも。ちょっとした助け合い活動(家事援助のボランティア)を始めてみませんか？ ※内容・所要時間はご相談ください。	50	講義:30 DVD:5 質疑応答:15	限定なし	土	要 相 談	プロジェクター・スクリーン・マイク・電源・机・椅子・駐車スペース	地域福祉課	047- 436-2314
						日				
						祝日				
30	さーくるってなあに？ ～保健と福祉の総合相談窓口と生活困窮者自立支援制度～	さーくるは、保健と福祉に関する総合相談窓口です。経済的な心配、家族のこと、福祉サービスのことなど、いろいろな問題が絡み合って、どこに相談したらよいか分からない人の相談をお受けしています。また、生活困窮者自立支援法に基づき実施しているさまざまな支援策(就労支援や家計改善支援、住居確保給付金の相談など)について、分かりやすくご説明します。	50	講義:35 質疑応答:15	限定なし	土	要 相 談	プロジェクター・スクリーン・マイク・電源・机・椅子・駐車スペース ※プロジェクター・スクリーン・マイク・電源は、なくても実施可	地域福祉課	047- 436-2314
						日				
						祝日				

No.	講座名	内容	所要時間(分)		対象	休日の実施		ご用意いただくもの	担当課	詳細な講座内容の 問合せ先
31	身近な相談相手「民生委員・児童委員」	身近な相談相手である民生委員・児童委員の活動や役割をわかりやすくご説明します。	30	講義:20 質疑応答:10	限定なし	土	—	マイク・電源・机・椅子・ 駐車スペース	地域福祉課	047- 436-2313
						日	—			
						祝日	—			
32	「第4次船橋市地域福祉計画」について	地域では既存のサービスでは対応が難しい複雑な問題を抱える人や、人間関係がうまく作れず孤立してしまっている人がいたり、かつてのように隣近所で気軽に助け合うことが難しくなっています。このような課題を市民の皆さん、地域の関係団体、行政が世代や分野を超えて一緒に考えていく体制づくりを進めるための「第4次船橋市地域福祉計画」の概要についてご説明します。 ※内容・所要時間はご相談ください。	40	講義:30 質疑応答:10	限定なし	土	要 相 談	プロジェクター・スクリーン・マイク・電源・机・椅子・ 駐車スペース	福祉政策課	047- 436-2383
						日				
						祝日				
33	障害福祉サービスのあらし	障害者総合支援法に基づく障害福祉サービスの案内や申請方法などについてご説明します。	50	講義:40 質疑応答:10	限定なし	土	—	マイク・机・椅子	障害福祉課	047- 436-2343
						日	—			
						祝日	—			
34	障害と障害のある人への理解	障害の種類や特性、障害のある人との関わり方等についてご説明します。	40	講義:30 質疑応答:10	限定なし	土	—	パソコン・プロジェクター・スクリーン・マイク・電源・机・椅子・ 駐車スペース	障害福祉課	047- 436-2309
						日	—			
						祝日	—			
35	生活保護制度について	生活保護制度の概要をご説明します。 ※毎月1日(1日が土日祝日に重なる場合はその前日)は実施できません。	60	講義:60	成人 高齢者	土	—	マイク・机・椅子・駐車スペース	生活支援課	047- 436-2363
						日	—			
						祝日	—			

No.	講座名	内容	所要時間(分)		対象	休日の実施		ご用意いただくもの	担当課	詳細な講座内容の 問合せ先
36	ひとり親家庭に対する 手当、助成制度の概要	ひとり親家庭に対する 手当、助成制度の概要をご説明します。	45	講義:30 質疑応答:15	成人	土	—	特になし	子育て給付課	047- 436-3316
						日	—			
						祝日	—			
37	ひとり親家庭に対する 支援のあらまし	ひとり親家庭に対する相談窓口の概要を ご説明します。	45	講義:30 質疑応答:15	成人	土	—	特になし	こども家庭 支援課	047- 436-2320
						日	—			
						祝日	—			
38	児童虐待と子どもの貧困	児童虐待の概要と、子どもの貧困やヤク クアについてご説明します。	60	講義:50 質疑応答:10	成人	土	—	プロジェクター・スクリーン・マイ ク・電源・机・椅子・駐 車スペース	家庭児童相談室	047- 409-3469
						日	—			
						祝日	—			



③ 環 境

No.	講座名	内容	所要時間(分)		対象	休日の実施		ご用意いただくもの	担当課	詳細な講座内容の 問合せ先
39	環境を考えるⅠ ～水のはなし～	生活排水対策についてご説明します。 海洋プラスチックごみ問題の現状と原因につ いてご説明します。	60	講義:50 質疑応答:10	限定なし	土	○	特になし	環境保全課	047- 436-2456
						日	○			
						祝日	○			
40	環境を考えるⅡ ～大気のはなし～	本市の大気汚染状況についてご説明しま す。	60	講義:50 質疑応答:10	限定なし	土	○	特になし	環境保全課	047- 436-2453
						日	○			
						祝日	○			
41	環境を考えるⅢ ～音のはなし～	音の大きさ、音の測定、音の環境基準な どについてご説明します。	60	講義:50 質疑応答:10	限定なし	土	○	特になし	環境保全課	047- 436-2453
						日	○			
						祝日	○			

No.	講座名	内容	所要時間(分)		対象	休日の実施		ご用意いただくもの	担当課	詳細な講座内容の問合せ先
42	環境を考えるⅣ ～地球温暖化のはなし～	チャレンジゼロ・カーボンいばしに向けて、地球温暖化の原因や影響、家庭でできる温暖化対策、気候変動の身近な影響と適応策、船橋市地球温暖化対策実行計画について、職員または地球温暖化防止活動推進員がご説明します。	60	講義:50 質疑応答:10	限定なし	土	要相談	プロジェクター・スクリーン・マイク・電源・椅子・駐車スペース ※講座内容により異なります。	環境政策課 ゼロカーボンシティ推進室	047-436-2465
						日				
						祝日				
43	環境を考えるⅤ ～生物多様性のはなし～	多種多様な生きものが存在し、それらがつながり合っていることを指す、「生物多様性」について、ゲームや身近な例の提示を通して、その大切さや「生物多様性」のために身近で出来ることを「市民参加型生きものモニタリング調査」等の市の取組や、近年話題のSDGsにも触れながらご説明します。	60	講義:50 質疑応答:10	限定なし	土	要相談	プロジェクター・スクリーン・マイク・電源・椅子・駐車スペース ※講座内容により異なります。	環境政策課	047-436-2454
						日				
						祝日				
44	みんなで考えようごみ減らし	本市のごみ事情及びごみの分別や排出方法等についてご説明します。	60	講義:60	成人	土	要相談	特になし	クリーン推進課	047-436-2434
						日				
						祝日				
45	「ごみ」の減量と資源化	船橋市のごみ処理の現状を伝え、「ごみ」の減量と資源化についてお話します。	60	講義:50 質疑応答:10	成人	土	-	マイク・電源・駐車スペース	資源循環課	047-436-2433
						日				
						祝日				
46	産業廃棄物のはなし	・産業廃棄物とは何か ・産業廃棄物の適正処理について をご説明します。	要相談	要相談	成人	土	-	特になし	廃棄物指導課	047-436-3810
						日				
						祝日				
47	浄化槽のはなし	浄化槽のしくみ、維持管理、使用上の注意、使用者の義務や必要手続きについて等をご説明します。	50	講義:40 質疑応答:10	成人	土	○	特になし	環境保全課	047-436-2455
						日				
						祝日				

No.	講座名	内容	所要時間(分)		対象	休日の実施		ご用意いただくもの	担当課	詳細な講座内容の 問合せ先
48	下水道のはなし	下水道のしくみと役割、下水道への接続、下水道の維持管理、下水道使用料等についてご説明します。	60	講義:45 質疑応答:15	成人	土	—	マイク・駐車スペース	下水道総務課	047-436-2648
						日	—			
						祝日	—			



④ くらし・産業

No.	講座名	内容	所要時間(分)		対象	休日の実施		ご用意いただくもの	担当課	詳細な講座内容の 問合せ先
49	消費者講座Ⅰ ～幼児・小学生・保護者向け～	①くらしの中の危険 ②ゲーム機・ケータイ・通信販売 ③おこづかいの管理 についてお話しします。 ※講座時間の調整、及び重点的に講義してほしい点等対応しますのでご相談ください。	90	講義:70 DVD:15 質疑応答:5	幼児 小学生 保護者 親子	土	—	スクリーン・マイク・電源・机・椅子・駐車スペース・プロジェクター用置台	消費生活センター	047-423-2852
						日	—			
						祝日	—			
50	消費者講座Ⅱ ～中学生・高校生・若者向け～	①契約の仕組み、相談先を知ろう ②さまざまなトラブルにあわないために ③情報社会での生き方 ④くらしの中の危険、製品の安全な使用 (スマートフォン・インターネット・マルチ商法 他) ⑤金銭感覚の習得、計画的な買い物 ⑥成年年齢引き下げによるトラブル についてお話しします。 ※講座時間の調整、及び重点的に講義してほしい点等対応しますのでご相談ください。	90	講義:70 DVD:15 質疑応答:5	中高生 若者 (10～20代)	土	—	スクリーン・マイク・電源・机・椅子・駐車スペース・プロジェクター用置台	消費生活センター	047-423-2852
						日	—			
						祝日	—			
51	消費者講座Ⅲ ～成人・高齢者向け～	①悪質商法、契約のトラブルとその対処法 ②金融商品(保険・預金・投資 他) ③くらしの中の危険、製品事故 ④スマートフォン・インターネット・通信の仕組み についてお話しします。 ※講座時間の調整、及び重点的に講義してほしい点等対応しますのでご相談ください。	90	講義:70 DVD:15 質疑応答:5	成人 高齢者	土	—	スクリーン・マイク・電源・机・椅子・駐車スペース・プロジェクター用置台	消費生活センター	047-423-2852
						日	—			
						祝日	—			

No.	講座名	内容	所要時間(分)		対象	休日の実施		ご用意いただくもの	担当課	詳細な講座内容の問合せ先
52	市の農業について	市の農業についてご説明します。	70	講義:60 質疑応答:10	成人	土	—	パソコン・プロジェクター・スクリーン・マイク・電源・机・椅子・ホワイトボード・駐車スペース	農水産課	047-436-2493
						日	—			
						祝日	—			
53	市の漁業について	市の漁業についてご説明します。	60	講義:50 質疑応答:10	限定なし	土	—	パソコン・プロジェクター・スクリーン・マイク・ホワイトボード・電源・駐車スペース	農水産課	047-436-2490
						日	—			
						祝日	—			



⑤ 教育・文化・スポーツ

No.	講座名	内容	所要時間(分)		対象	休日の実施		ご用意いただくもの	担当課	詳細な講座内容の問合せ先
54	児童本の読み聞かせの仕方とその実演	子育て中の方等を対象に、絵本の読み聞かせについての、実演を伴う指導を行います。 ※休館日は実施できません。 ※当日使用する本は図書館で用意しますので、参加者が事前に申請した人数を超えないようにお願いします。	90	講義:60 質疑応答:30	成人	土	—	特になし	図書館 (西・中央・東・北)	(西図書館) 047-431-4385
						日	—			
						祝日	—			
55	不登校児童生徒へのかかわり	学校での集団生活になじめず、登校しづりや不登校になる児童生徒の心理や行動、かかわり方についてご説明します。	60	講義:60	成人	土	—	パソコン・プロジェクター・スクリーン・マイク・電源・机・椅子・駐車スペース	総合教育センター	047-422-7734
						日	—			
						祝日	—			
56	青少年の動向 ～青少年の相談活動から～	青少年の実態や課題等を提示し、青少年健全育成のために何が必要か関係機関・学校・保護者の関わり方についてご説明します。	60	講義:40 DVD:10 質疑応答:10	小・中・高等学校教職員 保護者 成人	土	—	パソコン・DVDプレーヤー・プロジェクター・スクリーン・マイク・電源・机・椅子・駐車スペース	青少年センター	047-431-2315
						日	—			
						祝日	—			
57	青少年の健全育成	少年少女交歓大会、北海道津別町青少年交流事業、青少年キャンプ等青少年のための事業や青少年施設の利用方法などについてご説明します。	25	講義:20 質疑応答:5	小学生 中高生 成人 親子	土	要相談	特になし	青少年課	047-436-2903
						日				
						祝日				

No.	講座名	内容	所要時間(分)		対象	休日の実施		ご用意いただくもの	担当課	詳細な講座内容の 問合せ先
58	公民館活用講座	公民館の施設紹介及び学習情報等についてお話し、上手な公民館活用法をご説明します。 ※原則毎月の最終月曜日は休館日のため実施できません。(最終月曜日が28日にあたる場合は、21日(月)が休館)	40	講義:30 質疑応答:10	限定なし	土	○	特になし	公民館 (中央・東部・西部・ 北部・高根台)	(中央公民館) 047- 434-5551
						日	○			
						月	—			
59	サークルの作り方と仲間づくり	サークルの作り方や望ましいあり方等についてご説明します。 ※原則毎月の最終月曜日は休館日のため実施できません。(最終月曜日が28日にあたる場合は、21日(月)が休館)	40	講義:30 質疑応答:10	限定なし	土	○	特になし	公民館 (中央・東部・西部・ 北部・高根台)	(中央公民館) 047- 434-5551
						日	○			
						祝日	—			
60	船橋のみんながもっている一番星！ ～船橋市の生涯学習について～	第三次船橋市生涯学習基本構想・推進計画「ふなばし一番星プラン」や、生涯学習推進本部で行っている事業についてご説明します。	35	講義:30 質疑応答:5	成人 高齢者	土	—	マイク・駐車スペース	社会教育課	047- 436-2895
						日	—			
						祝日	—			
61	学ぶ場・活かす場・つながる場 ～ふなばし市民大学校について～	ふなばし市民大学校は、生涯をとおして自分らしく学び続けるための場、地域活動の担い手、支え手づくりの場、知識を共有した縁でつながる仲間づくりの場として、平成16年より開校しています。開設している学部・学科の目標や学習内容・年間を通じたカリキュラム等についてご説明します。	35	講義:30 質疑応答:5	限定なし	土	—	マイク・電源・机・椅子・ 駐車スペース	社会教育課	047- 436-2895
						日	—			
						祝日	—			
62	船橋市のスポーツ推進施策について	船橋市のスポーツ推進施策(スポーツ健康都市宣言・市生涯スポーツ推進計画・スポーツ関係団体・スポーツ推進委員・パラスポーツ協議会・総合型地域スポーツクラブ・フットサル)についてご説明します。	50	講義:40 質疑応答:10	限定なし	土	—	パソコン・プロジェクター・スクリーン・電源・机・椅子・ 駐車スペース	生涯スポーツ課	047- 436-2912
						日	—			
						祝日	—			
63	美術鑑賞講座 ～市所蔵美術品の紹介～	船橋市が所蔵する美術品を学芸員が紹介します。また、美術鑑賞ツール「ふなばしアートカード」で美術鑑賞の楽しみ方を体験するグループワークを行います。 ※内容の打ち合わせ後、1か月ほど準備期間をいただきます。	90	講義:45 グループワーク:45	限定なし	土	○	パソコン・プロジェクター・スクリーン・電源・机・椅子	文化課	047- 436-2894
						日	○			
						祝日	○			

No.	講座名	内容	所要時間(分)		対象	休日の実施		ご用意いただくもの	担当課	詳細な講座内容の 問合せ先
64	市の文化財	市内の指定・登録文化財の概要をご説明します。 ※内容の打合せ後、1か月ほど準備期間をいただきます。	90	講義:80 質疑応答:10	中高生 成人 高齢者	土	要 相 談	スクリーン・マイク・電源・机・椅子・駐車スペース	文化課	047-436-2887
						日				
						祝日				
65	遺跡から見る地域の歴史	地元でどのような遺跡や文化財があり、どのような地域の歴史があるか、わかりやすくご説明します。 ※講座内容・講義方法の打ち合わせ後、1か月ほど準備期間をいただきます。 ※出土品の展示も原則可能です。	90	講義:80 質疑応答:10	限定なし	土	○	プロジェクター・スクリーン・マイク・電源・机・椅子・駐車スペース	文化課	047-436-2887
						日	○			
						祝日	○			
66	国史跡 取掛西貝塚を知ろう	東京湾東岸部最古の貝塚で、船橋市初の国史跡となった「取掛西貝塚」についてわかりやすくご説明します。 ※講座内容・講義方法の打ち合わせ後、1か月ほど準備期間をいただきます。 ※出土品の展示も原則可能です。	90	講義:80 質疑応答:10	限定なし	土	○	プロジェクター・スクリーン・マイク・電源・机・椅子・駐車スペース	文化課	047-436-2887
						日	○			
						祝日	○			
67	市内遺跡の最新発掘情報	市内で行われている遺跡調査の最新情報をわかりやすくご説明します。 ※内容の打ち合わせ後、1か月ほど準備期間をいただきます。	90	講義:80 質疑応答:10	限定なし	土	○	パソコン・プロジェクター・スクリーン・マイク・電源・机・椅子・駐車スペース	埋蔵文化財 調査事務所	047-449-7153
						日	○			
						祝日	○			
68	展示出張解説	郷土資料館で実施した展示の出張解説を行います。 ※休館日は実施できません。	60	講義:50 質疑応答:10	限定なし	土	○	パソコン・プロジェクター・スクリーン・マイク・電源・駐車スペース	郷土資料館	047-465-9680
						日	○			
						祝日	○			
69	縄文人の暮らし	縄文時代全般、会場周辺の縄文遺跡についてご説明します。 ※休館日は実施できません。	60	講義:60	限定なし	土	○	パソコン・プロジェクター・スクリーン・マイク・電源・駐車スペース	飛ノ台史跡 公園博物館	047-495-1325
						日	○			
						祝日	○			
70	市内の縄文遺跡	市内にある縄文遺跡の所在地、特徴、出土遺物などについてご説明します。 ※休館日は実施できません。	60	講義:60	限定なし	土	○	パソコン・プロジェクター・スクリーン・マイク・電源・駐車スペース	飛ノ台史跡 公園博物館	047-495-1325
						日	○			
						祝日	○			



⑥ 税金・健康保険・年金

No.	講座名	内容	所要時間(分)	対象	休日の実施	ご用意いただくもの	担当課	詳細な講座内容の 問合せ先		
71	くらしと市税Ⅰ ～市民税～	個人市民税、法人市民税、事業所税、軽自動車税についてご説明します。 ※質疑応答の時間で個別の税相談は受けかねます。 ※1月～6月までの繁忙期間中は実施のご要望にお応えできない場合があります。	50	講義:40 質疑応答:10	限定なし	土	－	特になし	市民税課	047-436-2213
						日	－			
						祝日	－			
72	くらしと市税Ⅱ ～固定資産税・都市計画税～	固定資産税・都市計画税についてご説明します。	50	講義:40 質疑応答:10	成人 高齢者	土	－	特になし	資産税課	047-436-2232
						日	－			
						祝日	－			
73	くらしと市税Ⅲ ～固定資産税(償却資産)のあらまし～	償却資産の申告と資産区分についてご説明します。	50	講義:40 質疑応答:10	成人 高齢者	土	－	特になし	資産税課	047-436-2232
						日	－			
						祝日	－			
74	国民健康保険のあらまし	国民健康保険制度の概要をご説明します。 ※6～8月、2～3月は、実施のご要望にお応えできない場合があります。 ※個別の相談は承りかねます。	50	講義:40 質疑応答:10	成人 高齢者	土	－	特になし	国保年金課	047-436-2395
						日	－			
						祝日	－			
75	後期高齢者医療のあらまし	後期高齢者医療制度の概要をご説明します。 ※6～8月、2～3月は、実施のご要望にお応えできない場合があります。 ※個別の相談は承りかねます。	50	講義:40 質疑応答:10	高齢者	土	－	マイク・駐車スペース	国保年金課	047-436-2395
						日	－			
						祝日	－			
76	国民年金のあらまし	国民年金制度(加入・保険料免除・障害基礎年金について)の概要をご説明します。 ※依頼内容に厚生年金や、障害基礎年金以外の給付を含む場合は船橋年金事務所にご相談ください。	40	講義:30 質疑応答:10	中高生 成人	土	－	マイク	国保年金課	047-436-2282
						日	－			
						祝日	－			

No.	講座名	内容	所要時間(分)		対象	休日の実施		ご用意いただくもの	担当課	詳細な講座内容の問合せ先
77	マイナンバー制度について	マイナンバー制度や今後の展望等についてご説明します。 ※一般市民向けの講座です。事業者向けではありません。	応相談	応相談	成人	土	—	応相談	総務法制課	047-436-2062
						日	—			
						祝日	—			



⑦ 男女共同参画

No.	講座名	内容	所要時間(分)		対象	休日の実施		ご用意いただくもの	担当課	詳細な講座内容の問合せ先
78	「第4次船橋市男女共同参画計画」について	令和4年に策定しました「第4次船橋市男女共同参画計画」の概要をご説明します。	45	講義:40 質疑応答:5	限定なし	土	—	プロジェクター・スクリーン・マイク・電源・机・椅子	市民協働課	047-436-2107
						日	—			
						祝日	—			
79	DV(配偶者等からの暴力)のない社会を目指して	DVまたはデートDVについて、どのようなものかご説明します。	60	講義:25 DVD:30 質疑応答:5	限定なし	土	—	DVDプレーヤー・プロジェクター・スクリーン・マイク・電源・机・椅子	市民協働課	047-436-2107
						日	—			
						祝日	—			



⑧ 広報

No.	講座名	内容	所要時間(分)		対象	休日の実施		ご用意いただくもの	担当課	詳細な講座内容の問合せ先
80	市の広報活動について	広報紙の作り方や市の情報発信などについてご説明します。	応相談	応相談	限定なし	土	—	応相談	広報課	047-436-2015
						日	—			
						祝日	—			



⑨ 国際交流

No.	講座名	内容	所要時間(分)		対象	休日の実施		ご用意いただくもの	担当課	詳細な講座内容の 問合せ先
81	市の国際交流	姉妹・友好都市交流、草の根交流、外国人住民との多文化共生についてご説明します。	応相談	応相談	限定なし	土	—	応相談	国際交流課	047-436-2083
						日	—			
						祝日	—			



⑩ 情報公開・財政・選挙

No.	講座名	内容	所要時間(分)		対象	休日の実施		ご用意いただくもの	担当課	詳細な講座内容の 問合せ先
82	市の情報公開のしくみ	市の情報公開制度の内容と利用方法をご説明します。	応相談	応相談	成人	土	—	応相談	総務法制課	047-436-2062
						日	—			
						祝日	—			
83	船橋市の財政状況	市財政の推移と現状をご説明します。	60	講義:60	中高生 成人 高齢者	土	—	特になし	財政課	047-436-2155
						日	—			
						祝日	—			
84	選挙の概要	選挙制度のしくみについてご説明します。 ※選挙の準備期間から終了までは実施できません。	50	講義:50	限定なし	土	—	プロジェクター・スクリーン・マイク・電源・机・椅子・駐車スペース	選挙管理委員会事務局	047-436-2733
						日	—			
						祝日	—			



⑪ 防犯・防災・消防・救急

No.	講座名	内容	所要時間(分)		対象	休日の実施		ご用意いただくもの	担当課	詳細な講座内容の 問合せ先
85	防犯講座	電話de詐欺(振り込め詐欺等)の被害に遭わないための対策についてお話しします。 ※平日午前10時30分から午後3時の中でご申請ください。	60	講義:40 DVD:20	高齢者	土	—	マイク・電源・机・椅子・ 駐車スペース	市民安全 推進課	047- 436-3110
						日	—			
						祝日	—			
86	防災について	市の防災体制及び日頃からの備えや災害発生時に心掛けること等について、プロジェクターを使用してお話しします。 ※11月、12月は総合防災訓練により講座準備が難しいため、実施できません。	60	講義:40 DVD:10 質疑応答:10	限定なし	土	○	プロジェクター・スクリーン・マイク・電源・駐車スペース	危機管理課	047- 436-2039
						日	—			
						祝日	—			
87	災害に備えた避難支援体制について ～「避難行動要支援者」名簿について～	災害時に自力で避難することが困難な「避難行動要支援者」情報の共有、平常時の見守り活動及び災害に備えた避難支援体制づくりについて、船橋市の取組をご説明します。	30	講義:20 質疑応答:10	限定なし	土	—	電源・机・椅子・駐車スペース ※上記はなくても実施可	地域福祉課	047- 436-2313
						日	—			
						祝日	—			
88	あなたの住まいは地震に耐えられますか?	市職員と協力団体の建築士が ・木造住宅の耐震診断・耐震改修工事 ・木造住宅の耐震化に関する助成事業についてご説明します。 ※協力団体との日程調整が必要なため、実施のご要望にお応えできない場合があります。	60	講義:35 DVD:15 質疑応答:10	限定なし	土	要 相 談	マイク・電源・机・椅子・ 駐車スペース	建築指導課	047- 436-2632
						日				
						祝日				

No.	講座名	内容	所要時間(分)		対象	休日の実施		ご用意いただくもの	担当課	詳細な講座内容の問合せ先
89	火災予防について	①火災予防:講話や防火映画をご覧ください。 ②消防訓練:通報・避難・水消火器を使った訓練を行います。 ③消防庁舎見学:消防署・所の仕組みをご説明し、消防庁舎や車両を見学していただきます。また、消防指令センター及び消防訓練センターも見学していただけます。 ※消防指令センター及び消防訓練センターの見学につきましては、月曜日から金曜日の午前9時30分～午後4時30分(祝休日及び12月29日～1月3日を除く)見学していただけます。なお、消防訓練センターでの訓練につきましては、通報、避難、消火及び応急救護訓練を体験できますが、別の申請が必要となりますのでご相談ください。 ※①～③のうちいずれか(複数可)をお選びください。内容や時間につきましても対応しますのでご相談ください。なお、火災出動等により、中止又は中断することがあります。 ※土・日・祝日は、内容によって実施できない場合があります。	応相談	応相談	限定なし	土	○	駐車スペース・その他(応相談)	消防局 警防課 中央消防署 東消防署 北消防署 夏見消防署 芝山消防署 (消防庁舎見学・訓練センター庁舎見学)	※お住まいの地域によって担当署が異なります。担当署については、社会教育課までお問合せください。 (社会教育課) 047-436-2895
		応相談			日	○				
		応相談			祝日	○				
90	救急医療体制のあらまし	・健康政策課による365日・24時間の救急医療体制について ・消防局救急課による救急の現状について ご説明します。	45	講義:30 質疑応答:15	限定なし	土	—	プロジェクター・スクリーン・マイク・電源・机・椅子・駐車スペース	健康政策課	047-409-0415
					日	—				
					祝日	—				
91	船橋市の災害医療対策について	船橋市の災害時の医療対策について、概要をご説明します。	45	講義:35 質疑応答10	限定なし	土	○	プロジェクター・スクリーン・マイク・電源・机・椅子・駐車スペース	健康危機対策課	047-409-6156
					日	○				
					祝日	○				



⑫ 交通

No.	講座名	内容	所要時間(分)		対象	休日の実施		ご用意いただくもの	担当課	詳細な講座内容の問合せ先
92	交通安全教室	市交通安全指導員等による交通安全講話・交通安全DVD上映を行います。 ・高齢者の交通安全 ・事故防止について ・自転車の交通ルールとマナーについて 等 ※平日午前10時30分～午後3時の中でご申請ください。	60	講義:40 DVD:20	限定なし	土	—	マイク・電源・机・椅子・駐車スペース	市民安全推進課	047-436-2290
					日	—				
					祝日	—				

No.	講座名	内容	所要時間(分)		対象	休日の実施		ご用意いただくもの	担当課	詳細な講座内容の 問合せ先
93	公共交通不便地域解消へ向けて	<ul style="list-style-type: none"> 公共交通不便地域の解消に向けた仕組みについて 高齢者を対象とした交通不便地域支援事業について ご説明します。	60	講義:40 質疑応答:20	限定なし	土	要 相 談	パリソフプロジェクト・クリソフ・電源・駐車スペース	道路計画課	047-436-2055
						日				
						祝日				
94	道づくりについて	一般の道路整備についてご説明します。	45	講義:30 質疑応答:15	限定なし	土	○	パリソフプロジェクト・クリソフ・電源・駐車スペース	道路建設課	047-436-3563
						日	○			
						祝日	○			
95	生活道路の安全対策について	ゾーン30ゾーンについてご説明します。	45	講義:30 質疑応答:15	限定なし	土	○	パリソフプロジェクト・クリソフ・電源・駐車スペース	道路建設課	047-436-3563
						日	○			
						祝日	○			



⑬ 来所講座

No.	講座名	内容	所要時間(分)		対象	休日の実施		ご用意いただくもの	担当課	詳細な講座内容の 問合せ先
96	西浦下水処理場・高瀬下水処理場の役割と水処理のしくみ	下水が浄化され、きれいな水に再生されるまでの処理工程などの見学をしていただきます。	60	講義:20 施設見学:40	限定なし	土	—	(施設見学をする場合) 滑りにくい靴・雨具 (雨天時)	下水道施設課	047-432-9040
						日	—			
						祝日	—			
97	市内農業の栽培状況と農業体験圃場見学	市内の野菜・果樹の栽培状況と農業体験圃場見学 ※農業体験を会場として行う講座に限ります。	90	講義:40 質疑応答:10 圃場見学:40	成人	土	—	雨具(雨天時)	農水産課 農業センター	047-457-7481
						日	—			
						祝日	—			

新 ⑭ 今年度からの新講座

No.	講座名	内容	所要時間(分)		対象	休日の実施		ご用意いただくもの	担当課	担当者
98	船橋市職員になるには	「市役所の仕事」「市役所で働く魅力」「採用試験から採用までの流れ」を紹介します。	60	講義:50 質疑応答:10	中高生 成人 高齢者	土	—	マイク・電源・机・椅子・ 駐車スペース	人事課 人材育成室	047- 435-8641
						日	—			
						祝日	—			
99	はじめませんか？職場の健康づくり～健康経営とは～	職場の健康づくり（従業員の健康保持・増進への取り組み）をすることの効果やメリット等についてお話しします。	40	講義:30 質疑応答:10	成人	土	要 相 談	プロジェクター・スクリーン・マイク・電源・机・椅子・ 駐車スペース ※駐車スペースはなくても実施可 ※用意いただくものについては会場条件等により要相談	地域保健課	047- 409-3274
						日				
						祝日				

生涯学習推進本部
本部長 松戸 徹 あて

団体名 _____
(〒 _____)
住 所 _____
氏 名 _____
代表者 _____
電話番号 (自宅) _____
(携帯) _____

まちづくり出前講座利用申請書

下記のとおりまちづくり出前講座を実施したいので、船橋市まちづくり出前講座実施要綱第6条の規定により申し込みます。

記

講 座 名		No.	
日 時	第1希望	年 月 日 ()	時 分 ~ 時 分
	第2希望	年 月 日 ()	時 分 ~ 時 分
	第3希望	年 月 日 ()	時 分 ~ 時 分
場 所		名 称	
		住 所	
参加人数			
集会の名称 及び開催目的		名 称	
		目 的	
備 考			

※この申請書に記載された内容は、実施の可否の決定及び実施が決定された場合の実施に関する打合せの際に使用いたしますので、住所、氏名、電話番号を含め、講座担当課に提供する他、講師として派遣される市又は教育委員会により指定された指定管理者やその他これに類する者に提供する場合がございます。

※公民館使用団体が、まちづくり出前講座の実施を目的として公民館を会場とする場合、使用料が免除となりますので、使用料の納付はお手元に「まちづくり出前講座実施可否決定通知書」が届くまでお待ちください。

こんな事業も行っています！

生涯学習サポート事業

生涯学習サポート事業とは？

何かを学びたい・体験したい人と、自分の技能や知識をボランティアとして生かしたい人を繋げることで学びの輪を広げる事業です。



様々な技能や経験をもつ沢山の市民の方が、講師として登録しています。興味のある内容を是非探してみてください！

どんなことが学べるの？

趣味・教養／手工芸・技能／日本(東洋)文化／音楽・ダンス／美術／語学／実務・ビジネス／スポーツ／健康／レクリエーション／環境／ライフ・教育／救急・防災 等



詳しくはこちらへ

【市ホームページ】

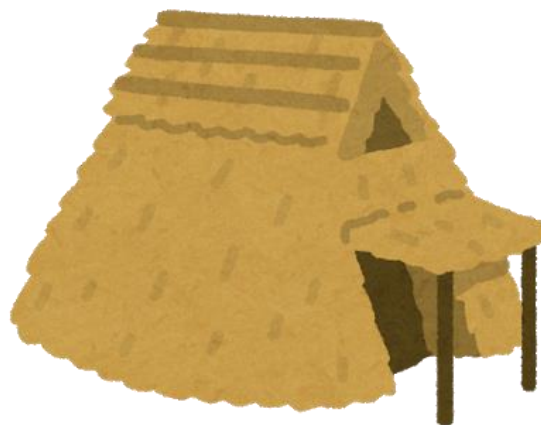
<https://www.city.funabashi.lg.jp/gakushu/001/p001016.html>

【お問合せ先】

船橋市教育委員会生涯学習部 社会教育課

TEL: 047-436-2895





【申込み・お問い合わせ先】

船橋市生涯学習推進本部

(窓口：船橋市教育委員会生涯学習部 社会教育課)

〒273-8501 船橋市湊町 2-10-25

TEL：047-436-2895 FAX：047-436-2893

メール：shakaikyoikuka@city.funabashi.lg.jp