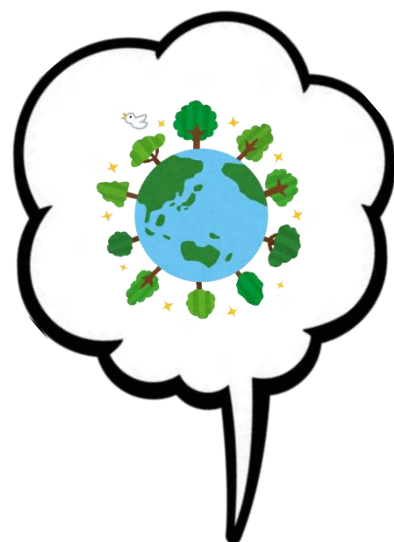


令和8年度版



まちづくり

# 出前講座



あなたのところへお届けします

船橋市生涯学習推進本部



# 目 次

1.	まちづくり出前講座とは？ （事業概要、申込方法、申請書記入例等）	・・・	4
2.	まちづくり出前講座 講座一覧		
①	まちづくり	・・・	8
②	福祉・健康・公衆衛生	・・・	9
③	環境	・・・	17
④	くらし・産業	・・・	19
⑤	教育・文化・スポーツ	・・・	20
⑥	税金・健康保険・年金	・・・	23
⑦	男女共同参画	・・・	25
⑧	広報・人事	・・・	25
⑨	国際交流	・・・	26
⑩	情報公開・財政・選挙	・・・	26
⑪	防犯・防災・救急	・・・	27
⑫	交通	・・・	29
⑬	来所講座	・・・	30



# でまえこうざ まちづくり出前講座とは？

市民の皆さまの学習活動に役立てていただくため、皆さまの学習会や集会に市の職員等が講師として出向き、市の事業や施策などについて説明する事業です。

受講いただける講座 全 100 講座

## 対 象 者

原則として、市内在住・在勤・在学の  
10人以上の団体（グループ）

## 費 用 無 料

※教材費・材料費が必要な場合があります。

## 開催日時（申請可能日時）

午前 9 時～午後 9 時の間の 2 時間以内

※年末年始（12/28～1/4）を除く。

※業務の都合により、ご希望に添えない場合があります。

## 会 場

会場の手配や進行などは、申請者（主催者）  
をお願いします。

※必ず会場（市内）を確保した後に、申し込んでください。

※公民館を会場とする場合、使用料が免除になりますので、使用料の納付はお手元に「まちづくり出前講座実施可否決定通知書」が届くまでお待ちください。

## その他

個別相談や政治・宗教・営利目的等、講座の趣旨に合わない場合は、お受けできないことがあります。

## 申込方法

必ず実施希望日の 1 か月前までに  
申請をしてください！

- ①講座一覧から受講したい講座を選択。
- ②受講を希望する曜日が休日の場合、申請可能か確認。（講座一覧の「休日の実施」を参照）
- ③オンライン申請または申請書の記入。  
 【オンライン申請の場合】  
裏表紙の二次元コードを読み取るか、市ホームページからオンラインで申請。  
 【申請書を記入する場合】  
5 ページの記入例を参照。
- ④実施希望日の 1 か月前までに、オンライン申請または申請書を提出（持参、郵送、FAX、メール）。  
 ※申請書の提出先は社会教育課です。  
 ※FAX またはメールで提出した場合には、電話で到達確認をしてください。

- ⑤申請から 1 週間程度で、講座担当課から講座の実施日時等について確認の連絡。  
 ※事前に講座担当課との調整が済んでいる場合など、連絡がないこともあります。
- ⑥申請から 3 週間程度で、「まちづくり出前講座実施可否決定通知書」を発送。

- ⑦実施日の約 1 週間前に、講座担当課から打ち合わせの連絡。

※⑤・⑥・⑦の日数は、業務の都合により前後する場合があります。

# 【記入例】

①申請日を記入。(受講を希望する日付の1か月前までに申請。)

第1号様式

令和〇〇年1月7日

船橋市生涯学習推進本部  
本部長 松戸 徹 あて

団体名 生涯学習振興サークル 社教の会  
(〒273-8501)

住 所 船橋市湊町 2-10-25

代表者 氏 名 社会 育美

電話番号 090-XXXX-XXXX

担当者 氏 名 社会 育太

電話番号 080-XXXX-XXXX

②講座を利用する団体名、代表者の住所・氏名・電話番号、担当者の氏名・電話番号(該当者がいる場合のみ)を記入。

まちづくり出前講座利用申請書

(第1号様式) 利用申請書は冊子の巻末にあります。

下記のとおりまちづくり出前講座を実施したいので、船橋市まちづくり出前講座実施要綱第6条の規定により申し込みます。

③希望する講座の番号・講座名を記入。

記

④受講を希望する日付・時間を記入。  
時間は、講座一覧に記載の「所要時間(分)」を参考に記入。  
※できるだけ第3希望まで記入。

講座名		No.55 生涯学習について	
日 時	第1希望	令和〇〇年2月17日(水)	10時30分 ~ 12時30分
	第2希望	令和〇〇年2月22日(月)	11時00分 ~ 13時00分
	第3希望	令和〇〇年2月24日(水)	14時30分 ~ 16時30分
場 所		名 称	〇×公民館 第3集会室
		住 所	船橋市湊町〇ー×ー△
参加人数		15人	⑦講座を受講する予定人数を記入。(原則10人以上)
集会の名称 及び開催目的		名 称	勉強会
		目 的	生涯学習についての知識習得のため
備 考		特になし	

⑤講座を実施する会場を記入。  
(会場を確保した後に申請。)

⑥講座を実施する会場の所在地を記入。

⑧今回、講座を実施する集まりの名称・その目的を記入。

※この申請書に記載された内容は、実施の可否の決定及び実施が決定された場合の実施に関する打合せの際に使用いたしますので、住所、氏名、電話番号を含め、講座担当課に提供する他、講師として派遣される市又は教育委員会により指定された指定管理者やその他これに類する者に提供する場合がございます。

※公民館使用団体が、まちづくり出前講座の実施を目的として公民館を会場とする場合、使用料が免除となりますので、使用料の納付はお手元に「まちづくり出前講座実施可否決定通知書」が届くまでお待ちください。

## まちづくり出前講座 講座一覧の見方

項目	説明
No,	講座の番号を記載しています。 申請書の「講座名」の「No.」の後ろに、この番号を記入してください。
講座名	講座のタイトルを記載しています。 申請書の「講座名」にこのタイトルを記入してください。
内容	講座内容の概要を記載しています。 その他、休日以外に実施ができない時期や曜日、時間帯等を記載している場合がありますので、ご確認ください。
所要時間	講座の所要時間の目安を記載しています。 あくまでも目安ですので、前後する場合がございます。
対象	講座の受講対象を記載しています。 <親子・小学生・中高生・成人・高齢者> あくまでも目安ですので、どなたでも受講していただけます。 ※「親子」は親子と一緒に受講していただくことを想定しています。
休日の実施	土曜日・日曜日・祝日の実施について記載しています。 【各表記の意味】 ○ ：実施ができます △ ：場合により、実施ができます － ：実施ができません 要相談：相談が必要です
ご用意いただくもの	講座を実施する際に、ご用意いただくものです。 他に必要となるものが発生する場合もございます。必ず、実施が決定した際に送付する「まちづくり出前講座実施可否決定通知書」をご覧ください。
担当課	講座を担当する所属を記載しています。 ※組織改正により、課名等が変更になる場合があります。
詳細な講座内容のお問い合わせ先	講座の詳細な内容を確認したい場合は、こちらにご連絡ください。 電話番号の上に課名等が記載されている場合以外、「担当課」に繋がります。 まちづくり出前講座の利用方法や申請方法については、社会教育課（047-436-2895）までご連絡ください。

## ☆ ピックアップ ☆

### ～ 対象別推奨講座 ～

対象	No,	講座名
親子向け	25 50	災害時の公衆衛生（飲み水） 消費者講座Ⅰ ～幼児・小学生・保護者向け～
小学生向け	4 21 26 50	まちづくり体験教室 薬物乱用は「ダメ。ゼッタイ。」 今すぐできる食中毒予防 消費者講座Ⅰ ～幼児・小学生・保護者向け～
中高生向け	21 25 26 51 64 76 86	薬物乱用は「ダメ。ゼッタイ。」 災害時の公衆衛生（飲み水） 今すぐできる食中毒予防 消費者講座Ⅱ ～中学生・高校生・若者向け～ 市の文化財 国民年金のあらまし 船橋市の財政状況

### ～ 今年度からの新講座 ～

No,	講座名
38	里親制度について



## ① まちづくり

No,	講座名	内容	所要時間（分）		対象	休日の実施		ご用意いただくもの	担当課	詳細な講座内容のお問い合わせ先
1	船橋の未来図 「船橋市総合計画」	船橋市の概要（人口、財政状況、産業等）のほか、令和4年度から10年間のまちづくりの指針として策定した「第3次船橋市総合計画」の内容（本市のめざすまちの姿、その実現に向けた主な取り組み等）をご説明します。	60	講義:50 質疑応答:10	限定なし	土	要 相 談	プロジェクター・スクリーン	政策企画課	047-436-2057
						日				
						祝日				
2	船橋のまちづくりの将来ビジョン 「船橋市都市計画マスタープラン」	船橋市総合計画等を目指すまちづくりを、ハード（都市計画）面から実現させるため、船橋のまちづくりの将来ビジョン、地域のあるべき姿、まちづくりの方針等を定めた「都市計画マスタープラン」の概要をご説明します。	40	講義:20 質疑応答:20	限定なし	土	○	プロジェクター・スクリーン・マイク・電源・机・駐車スペース	都市計画課	047-436-2085
						日	－			
						祝日	－			
3	ご存知ですか？まちのルール 「都市計画」	都市では大勢の人が気持ちよく生活するために、土地の使い方や建築物の建て方に一定のルール（都市計画）を定めており、みなさんの生活は実は都市計画のルールの中で成り立っています。本講座では、まず都市計画の体系と目的を学んで頂いた後に、船橋の航空写真と都市計画制限を見比べながら、都市計画が実際の街にどのように影響を与えているか学んでいただきます。	60	講義:40 質疑応答:20	限定なし	土	○	プロジェクター・スクリーン・マイク・電源・駐車スペース	都市計画課	047-436-2526
						日	－			
						祝日	－			
4	まちづくり体験教室	都市では大勢の人が気持ちよく生活できるように、都市計画に基づいてまちのルール（用途地域等）を設定しています。まちづくり体験教室では、参加者のみなさんに立体模型を使って自分が考える”良いまち”をつくってもらい、それぞれのまちの良い点、もっとこうした方が良いという点を話し合い、楽しみながら都市計画について学んでいただきます。 ※平日のみ、小学校の授業としての開催限定となります。（対象小学5・6年生 1コマ最大30名）	100	講義:20 ワークショップ:70 質疑応答:10	小学生 （5・6年生）	土	－	プロジェクター・スクリーン・マイク・電源・机・駐車スペース・A0サイズの用紙を拡げて作業ができるスペース（机上や体育館等）・黒板またはホワイトボード	都市計画課	047-436-2526
						日	－			
						祝日	－			



No,	講座名	内容	所要時間（分）		対象	休日の実施		ご用意いただくもの	担当課	詳細な講座内容のお問い合わせ先
5	船橋市緑の基本計画のあらまし	市の公園整備、緑地、保全計画の概要をご説明します。	30	講義:15 質疑応答:15	限定なし	土	－	電源	公園緑地課	047-436-2554
						日	－			
						祝日	－			
6	公園でのボール遊びについて	公園におけるボール遊びのルール等をご説明します。	30	講義:15 質疑応答:15	限定なし	土	－	電源	公園緑地課	047-436-2554
						日	－			
						祝日	－			



## ② 福祉・健康・公衆衛生

No,	講座名	内容	所要時間（分）		対象	休日の実施		ご用意いただくもの	担当課	詳細な講座内容のお問い合わせ先
7	寝たきりにならないためのリハビリとは？ ～住み慣れた場所でいきいきと（地域リハビリテーションの推進）～	リハビリの効果や大切さ（事例紹介等）、地域リハビリテーションの基本的な考え方、地域リハビリテーション拠点事業等についてご紹介します。 ※椅子を使用した簡単な体操を行うので、和室では実施できません。	40	講義:30 質疑応答:10	高齢者	土	－	プロジェクター・スクリーン・マイク・電源・机・椅子・駐車スペース、運動できる服装	健康政策課	047-409-0415
						日	－			
						祝日	－			
8	地域で取り組もう！ 健康づくりと介護予防「ふなばしシルバーリハビリ体操」体験教室	日常生活を送るために必要な動作を維持し、健康づくりと介護予防のための体操です。いつでも、どこでも、どなたでもできる体操を体験する講座です。	60	講義:5 体操実技:50 質疑応答:5	高齢者	土	要相談	マイク・椅子・駐車スペース	健康づくり課	047-409-3817
						日				
						祝日				

No,	講座名	内容	所要時間（分）		対象	休日の実施		ご用意いただくもの	担当課	詳細な講座内容のお問い合わせ先
9	だれもがゲートキーパー宣言	悩んでいる人、元気のない人への声のかけ方や話の聴き方など、あなたにできることをご紹介します。 ※日程や時間によってはお受けできない場合もあります。	40	講義:30 質疑応答:10	限定なし ※市内企業や事業場含む	土	—	プロジェクター・スクリーン・マイク・電源・机・椅子・駐車スペース ※駐車スペースはなくても実施可 ※用意いただくものについては会場条件等により要相談	地域保健課	047-409-3274
						日	—			
						祝日	—			
10	ふなばし健康ポイントで楽しくお得に健康になろう！	ウォーキング等でポイントを貯めて、素敵な景品を獲得！楽しみながら運動習慣を身につけられる「ふなばし健康ポイント」をご紹介します。また、スマートフォンアプリで参加したい人向けの講習会（参加人数は要相談）や企業グループ登録の説明会も実施できます。 ※実際に体を動かすような講座ではありません。「ふなばし健康ポイント」の参加方法などをご案内します。	40 ～ 80	講義:30 質疑応答:10 ※スマートフォンアプリ講習会の場合は80	高齢者 成人 ※市内企業や事業場含む	土	—	プロジェクター・スクリーン・マイク・電源・机・椅子・駐車スペース ※駐車スペースはなくても実施可 ※用意いただくものについては会場条件等により要相談	地域保健課	047-409-3274
						日	—			
						祝日	—			
11	生活習慣病を予防しましょう！ ～健康生活の手に入れ方～	生活習慣病予防、お口の健康、バランスの良い食事、睡眠や休養などの健康づくりについての講話や実技、また、糖尿病、慢性腎臓病（CKD）、慢性閉塞性肺疾患（COPD）などの病気についての講話を保健師、歯科衛生士、栄養士等がご説明します。 ※保健師、歯科衛生士、栄養士等のいずれかをお選びください。複数でも可能です。 ※日程や時間によってはお受けできない場合もあります。	45	講義:35 質疑応答:10	成人 高齢者 ※市内企業や事業場含む	土	—	駐車スペース ※駐車スペースはなくても実施可 ※用意いただくものについては会場条件等により要相談	地域保健課	047-409-3274
						日	—			
						祝日	—			
12	おいしく食べて健康に！ 船橋の食育	対象者の年代や季節に応じた食生活のポイント、船橋産の食材をご紹介します。 ※日程や時間によってはお受けできない場合もあります。	45	講義:35 質疑応答:10	限定なし	土	—	スクリーン・電源・駐車スペース ※駐車スペースはなくても実施可 ※用意いただくものについては会場条件等により要相談	地域保健課	047-409-3274
						日	—			
						祝日	—			

No,	講座名	内容	所要時間（分）		対象	休日の実施		ご用意いただくもの	担当課	詳細な講座内容のお問い合わせ先
13	みんなで見守りあえるまちづくり！ ～みまもりあいプロジェクトのす すめ～	市では認知症高齢者等が行方不明になった場合に備え、「みまもりあいプロジェクト」を行っています。スマートフォン用アプリ「みまもりあいアプリ」を使った情報共有により、見守りあえるまちづくりを目指す取り組みをご紹介します。 ※スマートフォンをお持ちでない方でもお受けできます。ただしアプリを使った検索体験は、スマートフォンをお持ちの方のみとなります。 ※日程や時間によっては、お受けできない場合もあります。	40	講義:20 アプリを使った 検索体験:10 質疑応答:10	スマホを お持ちの方	土	－	プロジェクター・スク リーン・マイク・電源・ 駐車スペース	地域包括 ケア推進課	047-436-2558
						日	－			
						祝日	－			
14	最期まで自分らしく生ききるために、あなたの願いは何ですか？	老いや病にならないことを選ぶことは出来ませんが、どうやって自身で向き合うかは選ぶことが出来ます。自分にとって大切にしたいことは何かを考えるきっかけづくりとなるよう、資料を使いながらお話をします。また、ゲーム形式で自分自身が大切にしていることを考え話し合える体験会も行います。	60	講義:20 もしバナゲーム 体験会:30 質疑応答:10	限定なし	土	－	プロジェクター・スク リーン・マイク・電源	地域包括 ケア推進課	047-436-2558
						日	－			
						祝日	－			
15	在宅医療のはなし ～住み慣れた自宅で療養したい～	在宅医療って聞いたことはあるけれど、いざ必要かもと感じたときに実際よくわからないことが多いと思います。自宅で受けることが可能な医療の内容や、どのような職種が訪問するのか等わかりやすくご説明します。	60	講義:30 DVD:15 質疑応答:15	限定なし	土	－	プロジェクター・スク リーン・マイク・電源	地域包括 ケア推進課	047-436-2558
						日	－			
						祝日	－			
16	健康寿命を延ばそう ～病気があっても住み慣れた地域で生活するために～	「健康」とはどのような状態の事でしょうか。病気があっても、うまく共存していくために、一人一人どんなことに取り組んだら良いのか、また、取り組んでいるのか、年をとると体にはどんな変化があるのか、等一緒に考えていきたいと思います。	60	講義:50 質疑応答:10	限定なし	土	－	プロジェクター・スク リーン・マイク・電源	地域包括 ケア推進課	047-436-2558
						日	－			
						祝日	－			
17	地域包括支援センターってどんなところ？	地域で暮らす高齢者のみなさんを、介護、福祉、医療、健康、認知症のことなど、さまざまな面から総合的に支える地域包括支援センターの役割についてご紹介します。	55	講義:35 質疑応答:20	限定なし	土	要 相 談	特になし	地域包括 ケア推進課	047-436-2882
						日				
						祝日				

No,	講座名	内容	所要時間（分）		対象	休日の実施		ご用意いただくもの	担当課	詳細な講座内容の お問い合わせ先
18	高齢者の「見守り」について	高齢者が住み慣れた住まいで安全・安心な生活を続けていくためには、身近な地域の中で周囲の人がちょっとした異変に気づくことが、とても重要です。通勤・通学や散歩の途中、買い物など日常生活の中での”小さな気づき”のポイントや、気づいた時の連絡先、高齢者の総合相談窓口についてもご紹介いたします。 ※地域包括ケア推進課と共同実施します。	50	講義:30 DVD:10 質疑応答:10	限定なし	土	—	プロジェクター・スクリーン・マイク・電源・駐車スペース ※上記はなくても実施可	高齢者福祉課	047-436-2352
						日	—			
						祝日	—			
19	高齢者に対する (1. 在宅福祉サービス 2. 施設整備) について	住み慣れた地域で安心して暮らせるよう、 1. 在宅福祉サービスの種類と申請方法 2. 高齢者施設整備と入所 についてご説明します。 ※1・2のいずれかを選択してください。	40	講義:30 質疑応答:10	成人 高齢者	土	—	プロジェクター・スクリーン・マイク・電源・駐車スペース ※上記はなくても実施可	高齢者福祉課	1. 在宅福祉サービスについて 047-436-2352 2. 施設整備について 047-436-2353
						日	—			
						祝日	—			
20	介護保険について	介護が必要となったとき、どこでどんな手続きをしたらよいか、またどんな介護サービスがあるか、わかりやすく解説いたします。 ※業務繁忙等の理由により、日程について調整いただく場合があります。	90	講義:85 質疑応答:5	限定なし	土	—	マイク・机・椅子・駐車スペース	介護保険課	047-436-3306
						日	—			
						祝日	—			
21	薬物乱用は「ダメ。ゼッタイ。」	薬物乱用の現状・恐ろしさをお話しします。	40	講義:20 DVD:15 質疑応答:5	小学生 中高生	土	—	プロジェクター・スクリーン・電源・スピーカー	保健総務課	047-409-3759
						日	—			
						祝日	—			
22	上手なお医者さんのかかり方	「医療の現状」、「厚生労働省研究班作成 上手なお医者さんのかかり方10ヶ条」を活用し、患者が医療機関へ上手にかかる方法についてお話しします。	50	講義:40 質疑応答:10	成人 高齢者	土	—	特になし	保健総務課	047-409-3759
						日	—			
						祝日	—			

No,	講座名	内容	所要時間（分）		対象	休日の実施		ご用意いただくもの	担当課	詳細な講座内容のお問い合わせ先
23	結核のはなし	高齢者に多い結核の基礎知識についてお知らせします。 ※感染症流行期は、実施のご要望にお応え出来ない場合があります。また、緊急対応が必要な感染症が発生した場合は急遽予定を変更する場合があります。 ※土・日・祝日は、他事業により要望にお応え出来ない場合があります。	40	講義:30 質疑応答:10	成人 高齢者	土	要 相 談	パソコン・プロジェクター・スクリーン・マイク・電源・机・椅子・駐車スペース ※用意いただくものについては会場条件等により要相談	健康危機対策課	047-409-2867
						日				
						祝日				
24	感染症のはなし	身近な感染症の予防方法と発生時の対応についてお知らせします。 ※感染症流行期は、実施のご要望にお応え出来ない場合があります。また、緊急対応が必要な感染症が発生した場合は急遽予定を変更する場合があります。 ※土・日・祝日は、他事業により要望にお応え出来ない場合があります。	40	講義:30 質疑応答:10	成人 高齢者	土	要 相 談	パソコン・プロジェクター・スクリーン・マイク・電源・机・椅子・駐車スペース ※用意いただくものについては会場条件等により要相談	健康危機対策課	047-409-2867
						日				
						祝日				
25	災害時の公衆衛生（飲み水）	浄水器や卓上コンロ等を作りながら、災害時に必要な水について役立つ知識をお話しします。 ※カッターやはさみ等を使用しますので、一人一人のスペースに余裕を持たせてください。 ※受講者の人数が20人を超える場合はご相談ください。	70	講義:40 作業時間:20 質疑応答:10	中高生 成人 高齢者	土	要 相 談	ホワイトボード、机	衛生指導課	047-409-2563
						日				
						祝日				
26	今すぐできる食中毒予防	毎日の食事作りや、地域行事で食品を提供する場合などに、食中毒を発生させない調理のポイントについて、分かりやすくご説明します。	60	講義:50 質疑応答:10	小学生 中高生 成人 高齢者	土	要 相 談	パソコン・プロジェクター・マイク・電源・机・椅子・駐車スペース	衛生指導課	047-409-2594
						日				
						祝日				
27	災害時にも役立つ犬、猫の飼い方講座	人と動物が互いに快適に暮らすための犬や猫の飼い方について、災害時の対策も踏まえてお話しします。	50	講義:40 質疑応答:10	犬、猫の飼い主 及び 飼おうと思っている方	土	－	パソコン・プロジェクター・スクリーン・マイク・電源・机・椅子・駐車スペース ※プロジェクター・スクリーンは、なくても実施可	衛生指導課 動物愛護指導センター	047-435-3916
						日	－			
						祝日	－			

No,	講座名	内容	所要時間（分）		対象	休日の実施		ご用意いただくもの	担当課	詳細な講座内容のお問い合わせ先
28	生きがいを持って暮らせる地域づくり～地域福祉活動の役割～	地域福祉活動は、共生社会の実現に向けて重要な役割を果たしています。本講座では、地域住民が互いに支え合い、共に生きるための具体的な取り組みや事例を紹介します。この講座で地域福祉活動の魅力を知っていただき、地域にお住いの皆様と生きがいを持って暮らせる地域づくりを進めていきます。	50	講義:30 DVD:5 質疑応答:15	限定なし	土	要相談	プロジェクター・スクリーン・マイク・電源・机・椅子・駐車スペース	地域福祉課	047-436-2314
						日				
						祝日				
29	さーくるってなあに？～保健と福祉の総合相談窓口～	さーくるは、保健と福祉に関する総合相談窓口です。仕事やお金、住まいのことなど、いろいろな問題が絡み合って、どこに相談したらよいかわからない人の相談をお受けしています。また、生活困窮者自立支援法に基づき実施しているさまざまな支援策（就労支援や家計改善支援、住居確保給付金の相談など）について、分かりやすくご説明します。	50	講義:35 質疑応答:15	限定なし	土	要相談	プロジェクター・スクリーン・マイク・電源・机・椅子・駐車スペース ※プロジェクター・スクリーン・マイク・電源は、なくても実施可	地域福祉課	047-436-2314
						日				
						祝日				
30	身近な相談相手「民生委員・児童委員」	身近な相談相手である民生委員・児童委員の活動や役割をわかりやすくご説明します。	30	講義:20 質疑応答:10	限定なし	土	－	マイク・電源・机・椅子・駐車スペース	地域福祉課	047-436-2313
						日	－			
						祝日	－			
31	「第4次船橋市地域福祉計画」について	地域では既存のサービスでは対応が難しい複雑な問題を抱える人や、人間関係がうまく作れず孤立してしまっている人がいたり、かつてのように隣近所で気軽に助け合うことが難しくなっています。このような課題を市民の皆さん、地域の関係団体、行政が世代や分野を超えて一緒に考えていく体制づくりを進めるための「第4次船橋市地域福祉計画」の概要についてご説明します。 ※内容・所要時間はご相談ください。	40	講義:30 質疑応答:10	限定なし	土	要相談	プロジェクター・スクリーン・マイク・電源・机・椅子・駐車スペース	福祉政策課	047-436-2383
						日				
						祝日				

No,	講座名	内容	所要時間（分）		対象	休日の実施		ご用意いただくもの	担当課	詳細な講座内容のお問い合わせ先
32	障害福祉サービスのあらし	障害者総合支援法に基づく障害福祉サービスの案内や申請方法などについてご説明します。	50	講義:40 質疑応答:10	限定なし	土	－	マイク・机・椅子	障害福祉課	047-436-2343
						日	－			
						祝日	－			
33	障害と障害のある人への理解	障害の種類や特性、障害のある人との関わり方等についてご説明します。	40	講義:30 質疑応答:10	限定なし	土	－	パソコン・プロジェクター・スクリーン・マイク・電源・机・椅子・駐車スペース	障害福祉課	047-436-2307
						日	－			
						祝日	－			
34	生活保護制度について	生活保護制度の概要をご説明します。 ※毎月1日（1日が土日祝日に重なる場合はその前日）は実施できません。	60	講義:60	成人 高齢者	土	－	マイク・机・椅子・駐車スペース	生活支援課	047-436-2360
						日	－			
						祝日	－			
35	ひとり親家庭等に対する手当、助成制度の概要	ひとり親家庭等に対する手当、助成制度の概要をご説明します。	45	講義:30 質疑応答:15	成人	土	－	プロジェクター・スクリーン・マイク・電源・机・椅子・駐車スペース	子育て給付課	047-436-3316
						日	－			
						祝日	－			
36	ひとり親家庭に対する支援のあらし	ひとり親家庭に対する相談窓口の概要をご説明します。	45	講義:30 質疑応答:15	成人	土	－	特になし	こども家庭支援課	047-436-2320
						日	－			
						祝日	－			

No,	講座名	内容	所要時間（分）		対象	休日の実施		ご用意いただくもの	担当課	詳細な講座内容のお問い合わせ先
37	市児童相談所について	児童相談所では、「事情があつてこどもと一緒に暮らすことができない」、「近隣でこどもの泣き声がする」などの、地域の皆様からの連絡や、こども本人及び保護者などからの相談を受けて、原則18歳未満のこどもに関するさまざまな問題について問題解決のための方法を一緒に考えていきます。また、療育手帳の判定や里親制度に関する業務も行うことになります。このような市児童相談所で行う業務についてわかりやすくご説明いたします。	60	講義:50 質疑応答:10	限定なし	土	要相談	プロジェクター・スクリーン・マイク・電源・机・椅子	児童相談所 開設準備課	令和8年6月まで 047-409-2816  令和8年7月～ 047-409-2234
						日				
						祝日				
38	里親制度について	里親制度は、さまざまな事情で家族と離れて暮らすこどもたちを自分の家庭に迎え入れ、温かい愛情と正しい理解を持って養育する制度です。 このような里親制度についてわかりやすくご説明いたします。	60	講義:50 質疑応答:10	限定なし	土	要相談	プロジェクター・スクリーン・マイク・電源・机・椅子	児童相談所 開設準備課	令和8年6月まで 047-409-2816  令和8年7月～ 047-409-2234
						日				
						祝日				
39	こども家庭センターについて	令和8年度開設のこども家庭センターは、母子保健に関する各種の相談に応じる「子育て世代包括支援センター」と児童及び妊産婦の福祉に関し、相談指導などの必要な支援を行う「子ども家庭総合支援拠点」が有してきた機能を引き続き活かしながら、一体的な組織として子育て家庭に対する相談支援を実施する機関です。児童養育相談や児童虐待防止対策等のこども家庭センターで行う業務についてご説明いたします。	60	講義:50 質疑応答:10	限定なし	土	－	プロジェクター・スクリーン・マイク・電源・机・椅子・駐車スペース	家庭児童相談室	047-409-3469
						日	－			
						祝日	－			





### ③ 環 境

No,	講座名	内容	所要時間（分）		対象	休日の実施		ご用意いただくもの	担当課	詳細な講座内容のお問い合わせ先
40	環境を考えるⅠ ～水のはなし～	生活排水対策についてご説明します。 海洋プラスチックごみ問題の現状と原因についてご説明します。	60	講義:50 質疑応答:10	限定なし	土	要 相 談	プロジェクター・スクリーン・マイク・電源・机・椅子・駐車スペース	環境保全課	047-436-2455
						日				
						祝日				
41	環境を考えるⅡ ～大気のはなし～	本市の大気汚染状況についてご説明します。	60	講義:50 質疑応答:10	限定なし	土	要 相 談	プロジェクター・スクリーン・マイク・電源・机・椅子・駐車スペース	環境保全課	047-436-2453
						日				
						祝日				
42	環境を考えるⅢ ～音のはなし～	音の大きさ、音の測定、音の環境基準などについてご説明します。	60	講義:50 質疑応答:10	限定なし	土	要 相 談	プロジェクター・スクリーン・マイク・電源・机・椅子・駐車スペース	環境保全課	047-436-2453
						日				
						祝日				
43	環境を考えるⅣ ～地球温暖化のはなし～	チャレンジゼロ・カーボンふなばしに向けて、地球温暖化の原因や影響、家庭でできる温暖化対策、気候変動の身近な影響と適応策、船橋市地球温暖化対策実行計画について、職員または地球温暖化防止活動推進員がご説明します。	60	講義:50 質疑応答:10	限定なし	土	要 相 談	プロジェクター・スクリーン・マイク・電源・椅子・駐車スペース ※講座内容によります。	環境政策課 ゼロカーボン シティ推進室	047-436-2469
						日				
						祝日				
44	環境を考えるⅤ ～生物多様性のはなし～	多種多様な生きものが存在し、それらがつながり合っていることを指す、「生物多様性」について、ゲームや身近な例の提示を通して、その大切さや「生物多様性」のために身近で出来ることを市の取組にも触れながらご説明します。 ※講座時間については、ゲーム実施の有無等により調整可能です。	80	講義:35 生物多様性に係る ゲーム:35 質疑応答:10	限定なし	土	要 相 談	プロジェクター・スクリーン・マイク・電源・椅子・駐車スペース ※講座内容によります。	環境政策課	047-436-2454
						日				
						祝日				

No,	講座名	内容	所要時間（分）		対象	休日の実施		ご用意いただくもの	担当課	詳細な講座内容のお問い合わせ先
45	みんなで考えようごみ減らし	本市のごみ事情や分別、排出方法等について説明します。	60	講義:45 質疑応答:15	成人	土	－	特になし	クリーン推進課	047-436-2434
						日	－			
						祝日	－			
46	「ごみ」の減量と資源化	船橋市のごみ処理の現状を伝え、「ごみ」の減量と資源化についてお話します。	60	講義:50 質疑応答:10	成人	土	－	マイク・電源・駐車スペース	資源循環課	047-436-2433
						日	－			
						祝日	－			
47	私有地への不法投棄対策について	不法投棄されにくい環境づくりについてご説明します。	30	講義:20 質疑応答:10	成人	土	－	マイク・電源・机・椅子・駐車スペース	廃棄物指導課	047-436-3810
						日	－			
						祝日	－			
48	浄化槽のはなし	浄化槽のしくみ、維持管理、使用上の注意、使用者の義務や必要手続きについて等をご説明します。	50	講義:40 質疑応答:10	成人	土	要相談	プロジェクター・スクリーン・マイク・電源・机・椅子・駐車スペース	環境保全課	047-436-2455
						日				
						祝日				
49	下水道のはなし	下水道のしくみと役割、下水道への接続、下水道の維持管理、下水道使用料等についてご説明します。	60	講義:45 質疑応答:15	成人	土	－	マイク・駐車スペース	下水道総務課	047-436-2648
						日	－			
						祝日	－			



## ④ くらし・産業

No,	講座名	内容	所要時間（分）		対象	休日の実施		ご用意いただくもの	担当課	詳細な講座内容のお問い合わせ先
50	消費者講座Ⅰ ～幼児・小学生・保護者向け～	①お金の使い方 ②スマホ・SNS・ゲーム・ネットショッピング ③くらしの中の危険 ※講座時間の調整及び重点的に講義してほしい点等、対応しますのでご相談ください。 ※土曜日については、第2・4土曜日のみ対応可能です。	40 ～ 90	講義:30～75 動画視聴:5～10 質疑応答:5	幼児 小学生 保護者 親子	土	△	スクリーン・マイク・電源・机・椅子・駐車スペース・プロジェクター用置台	消費生活センター	047-423-2852
						日	－			
						祝日	－			
51	消費者講座Ⅱ ～中学生・高校生・若者向け～	①契約の仕組み、相談先を知ろう ②さまざまなトラブルにあわないために（スマホ・インターネット・マルチ商法） ③インターネットとの付き合い方（SNS・ゲーム・ネットショッピング） ④くらしの中の危険、製品の安全な使用 ⑤キャッシュレスに紐づく金銭管理・キャッシュレス決済（クレジットカード・スマホ決済他） ⑥成年年齢引き下げによるトラブル ※講座時間の調整及び重点的に講義してほしい点等、対応しますのでご相談ください。 ※土曜日については、第2・4土曜日のみ対応可能です。	40 ～ 90	講義:30～75 動画視聴:5～10 質疑応答:5	中高生 若者 (10～20代)	土	△	スクリーン・マイク・電源・机・椅子・駐車スペース・プロジェクター用置台	消費生活センター	047-423-2852
						日	－			
						祝日	－			
52	消費者講座Ⅲ ～成人・高齢者向け～	①悪質商法、契約のトラブルとその対処法 ②スマホ・インターネット関連トラブルと対処法 ③金融商品（投資トラブル・キャッシュレス決済の仕組みとトラブル 他） ④くらしの中の危険、製品事故 ⑤判断力の低下や終活トラブル ⑥消費者市民社会（エシカル消費等） ※講座時間の調整及び重点的に講義してほしい点等、対応しますのでご相談ください。 ※土曜日については、第2・4土曜日のみ対応可能です。	40 ～ 90	講義:30～75 動画視聴:5～10 質疑応答:5	成人 高齢者	土	△	スクリーン・マイク・電源・机・椅子・駐車スペース・プロジェクター用置台	消費生活センター	047-423-2852
						日	－			
						祝日	－			
53	船橋市の農業について	市の農業についてご説明します。	60	講義:50 質疑応答:10	成人	土	－	パソコン・プロジェクター・スクリーン・マイク・電源・机・椅子・ホワイトボード・駐車スペース	農水産課	047-436-2490
						日	－			
						祝日	－			

No,	講座名	内容	所要時間（分）		対象	休日の実施		ご用意いただくもの	担当課	詳細な講座内容のお問い合わせ先
54	船橋市の漁業について	市の漁業についてご説明します。	60	講義:50 質疑応答:10	限定なし	土	—	パソコン・プロジェクター・スクリーン・マイク・ホワイトボード・電源・駐車スペース	農水産課	047-436-2490
						日	—			
						祝日	—			



## ⑤ 教育・文化・スポーツ

No,	講座名	内容	所要時間（分）		対象	休日の実施		ご用意いただくもの	担当課	詳細な講座内容のお問い合わせ先
55	児童本の読み聞かせの仕方とその実演	子育て中の方等を対象に、絵本の読み聞かせについての、実演を伴う指導を行います。 ※休館日は実施できません。 ※当日使用する本は図書館で用意しますので、参加者が事前に申請した人数を超えないようにお願いします。	90	講義:60 質疑応答:30	成人	土	—	特になし	図書館 (西・中央・東・北)	(西図書館) 047-431-4385
						日	—			
						祝日	—			
56	不登校児童生徒へのかかわり	学校での集団生活になじめず、登校しづりや不登校になる児童生徒の心理や行動、かかわり方についてご説明します。	60	講義:60	成人	土	—	パソコン・プロジェクター・スクリーン・マイク・電源・机・椅子・駐車スペース	総合教育センター	047-422-7734
						日	—			
						祝日	—			
57	青少年の動向 ～青少年の相談活動から～	青少年の実態や課題等を提示し、青少年健全育成のために何が必要か関係機関・学校・保護者の関わり方についてご説明します。	60	講義:40 DVD:10 質疑応答:10	小・中・高等学校教職員 保護者 成人	土	—	パソコン・DVDプレーヤー・プロジェクター・スクリーン・マイク・電源・机・椅子・駐車スペース	青少年センター	047-431-2315
						日	—			
						祝日	—			

No,	講座名	内容	所要時間（分）		対象	休日の実施		ご用意いただくもの	担当課	詳細な講座内容のお問い合わせ先
58	船橋市のスポーツ推進施策について	船橋市のスポーツ推進施策（スポーツ健康都市宣言・市生涯スポーツ推進計画・スポーツ関係団体・スポーツ推進委員・パラスポーツ協議会・総合型地域スポーツクラブ等）についてご説明します。	50	講義:40 質疑応答:10	限定なし	土	－	パソコン・プロジェクター・スクリーン・電源・机・椅子・駐車スペース	生涯スポーツ課	047-436-2912
						日	－			
						祝日	－			
59	公民館活用講座	公民館の施設紹介及び学習情報等についてお話し、上手な公民館活用法をご説明します。 ※原則毎月の最終月曜日は休館日のため実施できません。（最終月曜日が28日にあたる場合は、21日（月）が休館）	40	講義:30 質疑応答:10	限定なし	土	○	特になし	公民館 （中央・東部・西部・北部・高根台）	（中央公民館） 047-434-5551
						日	○			
						祝日	－			
60	サークルの作り方と仲間づくり	サークルの作り方や望ましいあり方等についてご説明します。 ※原則毎月の最終月曜日は休館日のため実施できません。（最終月曜日が28日にあたる場合は、21日（月）が休館）	40	講義:30 質疑応答:10	限定なし	土	○	特になし	公民館 （中央・東部・西部・北部・高根台）	（中央公民館） 047-434-5551
						日	○			
						祝日	－			
61	船橋のみんながもっている一番星！ ～船橋市の生涯学習について～	第三次船橋市生涯学習基本構想・推進計画「ふなばし一番星プラン」や、生涯学習推進本部で行っている事業についてご説明します。	35	講義:30 質疑応答:5	成人 高齢者	土	－	マイク・駐車スペース	社会教育課	047-436-2895
						日	－			
						祝日	－			
62	学ぶ場・活かす場・つながる場 ～ふなばし市民大学校について～	ふなばし市民大学校は、生涯をとおして自分らしく学び続けるための場、地域活動の担い手、支え手づくりの場、知識を共有した縁でつながる仲間づくりの場として、平成16年より開校しています。開設している学部・学科の目標や学習内容・年間を通じたカリキュラム等についてご説明します。	35	講義:30 質疑応答:5	限定なし	土	－	マイク・電源・机・椅子・駐車スペース	社会教育課	047-436-2895
						日	－			
						祝日	－			

No.	講座名	内容	所要時間（分）		対象	休日の実施		ご用意いただくもの	担当課	詳細な講座内容のお問い合わせ先
63	美術鑑賞講座 ～市所蔵美術品の紹介～	船橋市が所蔵する美術品を学芸員が紹介します。また、美術鑑賞ツール「ふなばしアートカード」で美術鑑賞の楽しみ方を体験するグループワークを行います。 ※内容の打ち合わせ後、1か月ほど準備期間をいただきます。	90	講義:45 グループワーク:45	限定なし	土	○	パソコン・プロジェクター・スクリーン・電源・机・椅子	文化課	047-436-2888
						日	○			
						祝日	○			
64	市の文化財	市内の指定・登録文化財の概要をご説明します。 ※内容の打合せ後、1か月ほど準備期間をいただきます。	90	講義:80 質疑応答:10	中高生 成人 高齢者	土	要 相 談	プロジェクター・スクリーン・マイク・電源・机・椅子・駐車スペース	文化課	047-436-2887
						日				
						祝日				
65	遺跡から見る地域の歴史	地元にどのような遺跡や文化財があり、どのような地域の歴史があるか、わかりやすくご説明します。 ※講座内容・講義方法の打ち合わせ後、1か月ほど準備期間をいただきます。 ※出土品の展示も原則可能です。	90	講義:80 質疑応答:10	限定なし	土	○	プロジェクター・スクリーン・マイク・電源・机・椅子・駐車スペース	文化課	047-436-2887
						日	○			
						祝日	○			
66	国史跡 取掛西貝塚を知ろう	東京湾東岸部最古の貝塚で、船橋市初の国史跡となった「取掛西貝塚」についてわかりやすくご説明します。 ※講座内容・講義方法の打ち合わせ後、1か月ほど準備期間をいただきます。 ※出土品の展示も原則可能です。	90	講義:80 質疑応答:10	限定なし	土	○	プロジェクター・スクリーン・マイク・電源・机・椅子・駐車スペース	文化課	047-436-2887
						日	○			
						祝日	○			
67	市内遺跡の最新発掘情報	市内で行われている遺跡調査の最新情報をわかりやすくご説明します。 ※内容の打ち合わせ後、1か月ほど準備期間をいただきます。	90	講義:80 質疑応答:10	限定なし	土	○	パソコン・プロジェクター・スクリーン・マイク・電源・机・椅子・駐車スペース	埋蔵文化財調査事務所	047-449-7153
						日	○			
						祝日	○			
68	展示出張解説	郷土資料館で実施した展示の出張解説を行います。 ※休館日は実施できません。	60	講義:50 質疑応答:10	限定なし	土	○	パソコン・プロジェクター・スクリーン・マイク・電源・駐車スペース	郷土資料館	047-465-9680
						日	○			
						祝日	○			

No,	講座名	内容	所要時間（分）		対象	休日の実施		ご用意いただくもの	担当課	詳細な講座内容のお問い合わせ先
69	縄文人の暮らし	縄文時代全般、会場周辺の縄文遺跡についてご説明します。 ※休館日は実施できません。	60	講義:60	限定なし	土	○	パソコン・プロジェクター・スクリーン・マイク・電源・駐車スペース	飛ノ台史跡公園博物館	047-495-1325
						日	○			
						祝日	○			
70	市内の縄文遺跡	市内にある縄文遺跡の所在地、特徴、出土遺物などについてご説明します。 ※休館日は実施できません。	60	講義:60	限定なし	土	○	パソコン・プロジェクター・スクリーン・マイク・電源・駐車スペース	飛ノ台史跡公園博物館	047-495-1325
						日	○			
						祝日	○			



## ⑥ 税金・健康保険・年金

No,	講座名	内容	所要時間（分）		対象	休日の実施		ご用意いただくもの	担当課	詳細な講座内容のお問い合わせ先
71	くらしと市税Ⅰ ～市民税～	個人市民税、法人市民税、事業所税、軽自動車税についてご説明します。 ※質疑応答の時間で個別の税相談は受けかねます。 ※1月～6月までの繁忙期間中は実施のご要望にお応えできない場合があります。	50	講義:40 質疑応答:10	限定なし	土	—	特になし	市民税課	047-436-2213
						日	—			
						祝日	—			
72	くらしと市税Ⅱ ～固定資産税・都市計画税～	固定資産税・都市計画税についてご説明します。	50	講義:40 質疑応答:10	成人 高齢者	土	—	特になし	資産税課	047-436-2232
						日	—			
						祝日	—			

No,	講座名	内容	所要時間（分）		対象	休日の実施		ご用意いただくもの	担当課	詳細な講座内容のお問い合わせ先
73	くらしと市税Ⅲ ～固定資産税（償却資産）のあらまし～	償却資産の申告と資産区分についてご説明します。	50	講義:40 質疑応答:10	成人 高齢者	土	－	特になし	資産税課	047-436-2232
						日	－			
						祝日	－			
74	国民健康保険のあらまし	国民健康保険制度の概要をご説明します。 ※6～8月、2～3月は、実施のご要望にお応えできない場合があります。 ※個別の相談は承りかねます。	50	講義:40 質疑応答:10	中高生 成人 高齢者	土	－	会場条件等により要相談	国保年金課	047-436-2395
						日	－			
						祝日	－			
75	後期高齢者医療のあらまし	後期高齢者医療制度の概要をご説明します。 ※6～8月、2～3月は、実施のご要望にお応えできない場合があります。 ※個別の相談は承りかねます。	50	講義:40 質疑応答:10	高齢者	土	－	マイク・駐車スペース ※用意いただくものについては会場条件等により要相談	国保年金課	047-436-2395
						日	－			
						祝日	－			
76	国民年金のあらまし	国民年金制度（加入・保険料免除・障害基礎年金について）の概要をご説明します。 ※依頼内容に厚生年金や、障害基礎年金以外の給付を含む場合は船橋年金事務所にご相談ください。	40	講義:30 質疑応答:10	中高生 成人	土	－	マイク	国保年金課	047-436-2282
						日	－			
						祝日	－			
77	マイナンバー制度について	マイナンバー制度の内容についてご説明します。 ※一般市民向けの講座です。事業者向けではありません。	応相談	応相談	成人	土	－	応相談	総務法制課	047-436-2062
						日	－			
						祝日	－			





## ⑦ 男女共同参画

No,	講座名	内容	所要時間（分）		対象	休日の実施		ご用意いただくもの	担当課	詳細な講座内容のお問い合わせ先
78	「第4次船橋市男女共同参画計画」について	令和4年に策定しました「第4次船橋市男女共同参画計画」の概要をご説明します。	45	講義:40 質疑応答:5	限定なし	土	—	プロジェクター・スクリーン・マイク・電源・机・椅子	市民協働課	047-436-2107
						日	—			
						祝日	—			
79	DV（配偶者等からの暴力）のない社会を目指して	DVまたはデートDVについて、どのようなものかご説明します。	60	講義:25 DVD:30 質疑応答:5	限定なし	土	—	DVDプレーヤー・プロジェクター・スクリーン・マイク・電源・机・椅子	市民協働課	047-436-2107
						日	—			
						祝日	—			



## ⑧ 広報・人事

No,	講座名	内容	所要時間（分）		対象	休日の実施		ご用意いただくもの	担当課	詳細な講座内容のお問い合わせ先
80	市の広報活動について	広報紙の作り方や市の情報発信などについてご説明します。	応相談	応相談	限定なし	土	—	応相談	広報課	047-436-2015
						日	—			
						祝日	—			
81	船橋市の常勤職員になるには	「市役所の仕事」「市役所で働く魅力」「採用試験から採用までの流れ」を紹介します。	60	講義:50 質疑応答:10	限定なし	土	—	マイク・電源・机・駐車スペース	人事課 人材育成室	047-435-8642
						日	—			
						祝日	—			



## ⑨ 国際交流

No.	講座名	内容	所要時間（分）		対象	休日の実施		ご用意いただくもの	担当課	詳細な講座内容のお問い合わせ先
82	市の国際交流・多文化共生	姉妹・友好都市交流、草の根交流、外国人住民との多文化共生についてご説明します。	応相談	応相談	限定なし	土	—	応相談	国際交流課	047-436-2083
						日	—			
						祝日	—			
83	中国の文化紹介	中国出身の国際交流員が、中国文化の紹介や、簡単な中国語講座を行います。	応相談	応相談	限定なし	土	—	応相談	国際交流課	047-436-2083
						日	—			
						祝日	—			
84	ベトナムの文化紹介	ベトナム出身の国際交流員が、ベトナム文化の紹介や、簡単なベトナム語講座を行います。	応相談	応相談	限定なし	土	—	応相談	国際交流課	047-436-2083
						日	—			
						祝日	—			



## ⑩ 情報公開・財政・選挙

No.	講座名	内容	所要時間（分）		対象	休日の実施		ご用意いただくもの	担当課	詳細な講座内容のお問い合わせ先
85	市の情報公開のしくみ	市の情報公開制度の内容と利用方法をご説明します。	応相談	応相談	成人	土	—	応相談	総務法制課	047-436-2062
						日	—			
						祝日	—			

No,	講座名	内容	所要時間（分）		対象	休日の実施		ご用意いただくもの	担当課	詳細な講座内容のお問い合わせ先
86	船橋市の財政状況	市財政の推移と現状をご説明します。	60	講義:60	中高生 成人 高齢者	土	—	特になし	財政課	047-436-2157
						日	—			
						祝日	—			
87	選挙の概要	選挙制度のしくみについてご説明します。 ※選挙の準備期間から終了までは実施ができません。	50	講義:50	限定なし	土	—	プロジェクター・スクリーン・マイク・電源・机・椅子・駐車スペース	選挙管理委員会事務局	047-436-2733
						日	—			
						祝日	—			



## ⑪ 防犯・防災・救急

No,	講座名	内容	所要時間（分）		対象	休日の実施		ご用意いただくもの	担当課	詳細な講座内容のお問い合わせ先
88	防犯のはなし	防犯対策全般についての講話・電話d e詐欺についてのDVD上映を行います。 ・最近の犯罪状況について ・電話d e詐欺等について ・身近な防犯対策について 等 ※平日午前10時30分から午後3時の間でご申請ください。	60	講義:40 DVD:20	限定なし	土	—	プロジェクター・スクリーン・マイク・電源・机・椅子・駐車スペース	市民安全推進課	047-436-3110
						日	—			
						祝日	—			
89	防災について	市の防災体制及び日頃からの備え、災害発生時に心掛けること等について、プロジェクターや冊子を用いてお話します。 ※11月、12月は総合防災訓練により講座準備が難しいため、実施できません。また、実施日時でご不明点等がありましたらご相談ください。	60	講義:50 質疑応答:10	限定なし	土	○	プロジェクター・スクリーン・マイク・電源・駐車スペース	危機管理課	047-436-2032
						日	—			
						祝日	—			

No,	講座名	内容	所要時間（分）		対象	休日の実施		ご用意いただくもの	担当課	詳細な講座内容のお問い合わせ先
90	災害時の避難に備え個別避難計画を作成しましょう！	個別避難計画とは、高齢者や障害のある方など、自ら避難することが困難な「避難行動要支援者」の一人ひとりに対して作成する避難支援のための計画です。本講座では、避難行動要支援者ご本人やご家族などを対象に、個別避難計画の作成方法について説明します。	20	講義:10 質疑応答:10	限定なし	土	－	電源・机・椅子・駐車スペース ※上記はなくても実施可	地域福祉課	047-436-2313
						日	－			
						祝日	－			
91	船橋市の木造密集住宅地について	木造住宅が密集する住宅地の現状と危険性を知り、一人一人が災害に備え、市と協力して災害に強いまちづくりを進めるための、「船橋市木造密集住宅地基本方針」についてご説明します。 ※市ホームページでも同内容の説明動画を公開していますので併せてご利用ください。	60	講義:40 質疑応答:20	限定なし	土	○	プロジェクター・スクリーン・マイク・電源・駐車スペース	都市政策課	047-436-2522
						日	○			
						祝日	○			
92	あなたの住まいは地震に耐えられますか？	市職員と協力団体の建築士が ・木造住宅の耐震診断・耐震改修工事 ・木造住宅の耐震化に関する助成事業についてご説明します。 ※協力団体との日程調整が必要なため、実施のご要望にお応えできない場合があります。	60	講義:35 DVD:15 質疑応答:10	限定なし	土	要 相 談	マイク・電源・机・椅子・駐車スペース	建築指導課	047-436-2632
						日				
						祝日				
93	救急医療体制のあらまし	・健康政策課による３６５日・２４時間の救急医療体制について ・消防局救急課による救急の現状についてご説明します。	45	講義:30 質疑応答:15	限定なし	土	－	プロジェクター・スクリーン・マイク・電源・机・椅子・駐車スペース	健康政策課	047-409-0415
						日	－			
						祝日	－			
94	船橋市の災害医療対策について～大切な人を守るために、いざというときの医療について知っておこう～	船橋市の災害時の医療対策について、概要をご説明します。 ・お近くの「病院前救護所」をご紹介 ・災害時のトリアージについて ・日頃の備えについて ほか	40	講義:20 動画視聴:10 質疑応答:10	限定なし	土	○	プロジェクター・スクリーン・マイク・電源・机・椅子・駐車スペース	健康危機対策課	047-409-6156
						日	○			
						祝日	○			



## ⑫ 交 通

No,	講座名	内容	所要時間（分）		対象	休日の実施		ご用意いただくもの	担当課	詳細な講座内容のお問い合わせ先
95	交通安全のはなし	交通安全全般についての講話・交通安全についてのDVD上映を行います。 ・事故防止について ・自転車の交通ルールとマナーについて ・歩行者の交通安全について 等 ※平日午前10時30分～午後3時の間でご申請ください。	60	講義:40 DVD:20	限定なし	土	—	プロジェクター・スクリーン・マイク・電源・机・椅子・駐車スペース	市民安全推進課	047-436-2292
						日	—			
						祝日	—			
96	公共交通不便地域解消へ向けて	・公共交通不便地域の解消に向けた取組み（バス導入）について ・高齢者を対象とした交通不便地域支援事業（老人福祉センター送迎バス利用）について ご説明します。	60	講義:40 質疑応答:20	限定なし	土	要相談	パソコン・プロジェクター・スクリーン・電源・駐車スペース	道路計画課	047-436-2055
						日				
						祝日				
97	道路の改良について	本市道路の簡単な概要、道路工事までの流れ、道路工事の事例についてご説明します。	45	講義:30 質疑応答:15	限定なし	土	—	パソコン・プロジェクター・スクリーン・電源・駐車スペース	道路建設課	047-436-3563
						日	—			
						祝日	—			
98	生活道路の安全対策について	ゾーン30プラスについてご説明します。	45	講義:30 質疑応答:15	限定なし	土	—	パソコン・プロジェクター・スクリーン・電源・駐車スペース	道路建設課	047-436-3563
						日	—			
						祝日	—			



## ⑬ 来所講座

No,	講座名	内容	所要時間（分）		対象	休日の実施		ご用意いただくもの	担当課	詳細な講座内容のお問い合わせ先
99	西浦下水処理場・高瀬下水処理場の役割と水処理のしくみ	下水が浄化され、きれいな水に再生されるまでの処理工程などの見学をしていただきます。	60	講義:20 施設見学:40	限定なし	土	—	{施設見学をする場合} 滑りにくい靴・雨具(雨天時)	下水道施設課	047-432-9040
						日	—			
						祝日	—			
100	市内の野菜・果樹の栽培状況と農業センター園場見学	市内の野菜・果樹の栽培状況と農業センター園場見学 ※農業センターを会場として行う講座に限ります。	90	講義:40 質疑応答:10 園場見学:40	成人	土	—	特になし	農水産課 農業センター	047-457-7481
						日	—			
						祝日	—			

第1号様式

令和 年 月 日

船橋市生涯学習推進本部  
本部長 松戸 徹 あて

団体名  
(〒                      )  
住 所  
代表者 氏 名  
電話番号  
担当者 氏 名  
電話番号

まちづくり出前講座利用申請書

下記のとおりまちづくり出前講座を実施したいので、船橋市まちづくり出前講座実施要綱第6条の規定により申し込みます。

記

講 座 名		No,			
日  時	第1希望	令和 年 月 日 ( ) 時 分～ 時 分			
	第2希望	令和 年 月 日 ( ) 時 分～ 時 分			
	第3希望	令和 年 月 日 ( ) 時 分～ 時 分			
場 所		名 称			
		住 所			
参加人数					
集会の名称 及び開催目的		名 称			
		目 的			
備 考					

※この申請書に記載された内容は、実施の可否の決定及び実施が決定された場合の実施に関する打合せの際に使用いたしますので、住所、氏名、電話番号を含め、講座担当課に提供する他、講師として派遣される市又は教育委員会により指定された指定管理者やその他これに類する者に提供する場合がございます。

※公民館使用団体が、まちづくり出前講座の実施を目的として公民館を会場とする場合、使用料が免除となりますので、使用料の納付はお手元に「まちづくり出前講座実施可否決定通知書」が届くまでお待ちください。

切り取り線







船橋市  
FUNABASHI CITY



# 学びポイント

## 学びを形にしよう！

対象の講座に参加すると  
ポイントがもらえます

### 対象者

市内在住・在勤・在学の方（年齢による制限はありません）

### 参加方法



受付などで  
学びノートを取得



講座に参加して  
ポイントを貯める



ポイント数に応じて  
称号(缶バッジ)を授与

### 市内対象施設

公民館、図書館、郷土資料館、飛ノ台史跡公園博物館、  
市民文化ホール、市民文化創造館（きららホール）、  
総合体育館（船橋アリーナ）、武道センター など

### 船橋市生涯学習推進本部

事務局：船橋市教育委員会 社会教育課  
〒273-8501  
船橋市湊町2丁目10-15  
TEL：047-436-2895 FAX：047-436-2893  
Mail：shakaikyoikuka@city.funabashi.lg.jp



市ホームページは  
こちら▼



# 出前講座に無い講座が見つかるかも！ 生涯学習サポート事業 利用してみませんか？

生涯学習サポート事業ってなあに…？



「学びたい人」と「自分の知識などをボランティアとして活かしたい人」を結び、学びの輪を広げる事業です。様々な技能や経験を持つたくさんの市民の方が講師として登録してくれています。



## ◆ご利用の流れ◆

### 1. 申込み

- ・ 学びたいサポート内容を選ぶ（原則2名以上のグループ）
  - ・ オンライン申請または申込書を社会教育課へ提出
- ※実施場所は利用者に用意いただきます。
- ※利用料は無料です。ただし、教材費、講師の交通費、その他必要経費は利用者の負担となります。

### 2. 実施可否の通知

- ・ 社会教育課が講師に確認し、実施可否を利用者へ通知

### 3. 事業内容の調整

- ・ 利用者と講師の間で当日の事業内容について打ち合わせ

### 4. 利用報告書の提出

- ・ 事業受講後20日以内に利用報告書を社会教育課に提出

## 【問い合わせ先】

船橋市社会教育課企画調査係

TEL：047-436-2895

生涯学習サポート  
事業の詳細は市HP  
をご覧ください







【お申し込み・お問い合わせ先】

**船橋市生涯学習推進本部**

(窓口:船橋市教育委員会生涯学習部 社会教育課)

〒273-8501 船橋市湊町 2-10-25

TEL:047-436-2895 FAX:047-436-2893

メール:shakaikyoikuka@city.funabashi.lg.jp

オンライン申請:右の二次元コードからアクセス



オンライン申請