

芝山中だより 4月号

船橋市芝山1-40-11 TEL047-464-3448
<http://www.city.funabashi.lg.jp/gakkou/0002/sibayama-j>

令和6年4月9日
 船橋市立芝山中学校
 校長



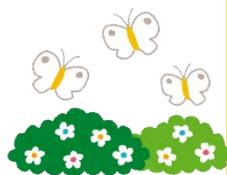
はじめまして よろしくお願ひいたします

校長

今年度より、矢島 利明 校長の後を受け、芝山中学校の校長を務めさせていただくことになりました。本校の教育目標「豊かな心を持ち、自ら学び、たくましい身体を持つ生徒の育成」並びに芝中精神「ファイト・マナー・チームワーク」の実現と学校のさらなる前進を目指して、教職員が一丸となって芝山中学校の生徒たちのために精一杯努力してまいります。

新学期を迎え、生徒たちも新しい学年・学級での学習や生活に希望といくらかの不安を抱いて、始業式、入学式に臨んだことと思います。私たち教職員は、そのような生徒たちの思いを受け止めるとともに、健康と安全を第一に考えながら教育活動を進めてまいります。

今年度も引き続き保護者・地域の皆さまの御理解と御支援をいただけますようどうぞよろしくお願ひいたします。



【就学援助制度のお知らせ】

「就学援助制度」は、経済的理由により学校で必要となる諸経費についてお困りの保護者に対して、その一部を援助する制度です。就学援助の認定者は校外活動費等の補助や給食費の免除が受けられます(但し、学校徴収金は納付が必要です)。申請を希望する方は、学校・教育委員会学務課・船橋駅前総合窓口センターにある「令和6年度就学援助 申請書 兼 同意書」(市ホームページからもダウンロード可能)に必要事項を記入し必要書類を添付して、学校へ提出してください。解雇や疾病等による失業等により世帯の収入が著しく減少している場合は令和6年の収入での審査が可能な場合がありますので、教育委員会学務課までお問い合わせください。

問合せ先：

就学援助制度について 学務課 047-436-2852

学校給食費について 保健体育課 047-436-2418

※船橋市外から通学されている方は、住所地の教育委員会就学援助担当課へお問い合わせください。

★今年度の職員を紹介します。よろしくお願ひいたします。



学 年 外	校長		学校栄養士	
	教頭		事務主任	
	教務主任		市学校事務	
	生徒指導		用務員	
	養護教諭		学校司書	
	スクールカウンセラー		理科事務員	
	初任者指導		講師	
一 学 年	学年主任		3組担任	
	1組担任			
	2組担任		副担任	
二 学 年	学年主任		3組担任	
	1組担任			
	2組担任		副担任	
三 学 年	学年主任		3組担任	
	1組担任		進路主任	
	2組担任		副担任	
			副担任	

※スクールソーシャルワーカー、スクールサポートスタッフにつきましては、次号でご紹介させていただきます。

【留守番電話について】

船橋市立小・中・特別支援学校では、学校現場における働き方改革の一環として、留守番電話の利用による対応について昨年度より本実施しております。

【基本的な設定日・設定時間】

(1) 平日 午前7時30分から生徒最終下校時刻の30分後の設定となります。

※全教職員が退勤する場合、設定時間が早まる場合があります。

(2) 長期休業日 午後4時35分～翌午前8時15分

(3) 土・日曜日、祝日、年末年始の休日 *終日設定

(4) 学校閉庁日 *終日設定



【緊急連絡先】 児童生徒の事故について 保健体育課 436-2876

その他の緊急連絡について 学務課 436-2855