



# 船橋市立葛飾中学校 令和8年度新入生保護者説明会

日時 令和8年1月16日(金)  
14時15分

会場 船橋市立葛飾中学校体育館



# 1 校長挨拶



# 学校教育目標

高い知性と広い視野をもち、  
困難に負けない人間性豊かな生徒の育成



## 目指す生徒像

経営方針

経営の重点



# 国際理解教育







1947年(昭和22年)開校  
(今年度で78周年)





令和7年度生徒数

1学年349名(10学級)

2学年346名(10学級)

3学年350名(10学級)

特別支援学級

今年度知の学級開設

L組(自閉・情緒)13名 M組(知的)3名

1,061名(33学級)

(教職員 計80名)

※令和8年1月16日現在



# 校訓

健康

英知

敬愛

丈夫な体をつくる

考える力をつける

思いやりの心を育てる



夢や希望を持つ生徒

相手の心の痛みが分かる生徒

何をすべきか正しく判断できる生徒



# 葛の葉協力隊による学習支援



## 理科授業支援の様子

「生命」  
動物の体の  
つくりとはたらき



- ・教科の単元に応じた支援
- ・長期休業中での補習
- ・日本語指導が必要な  
生徒への支援



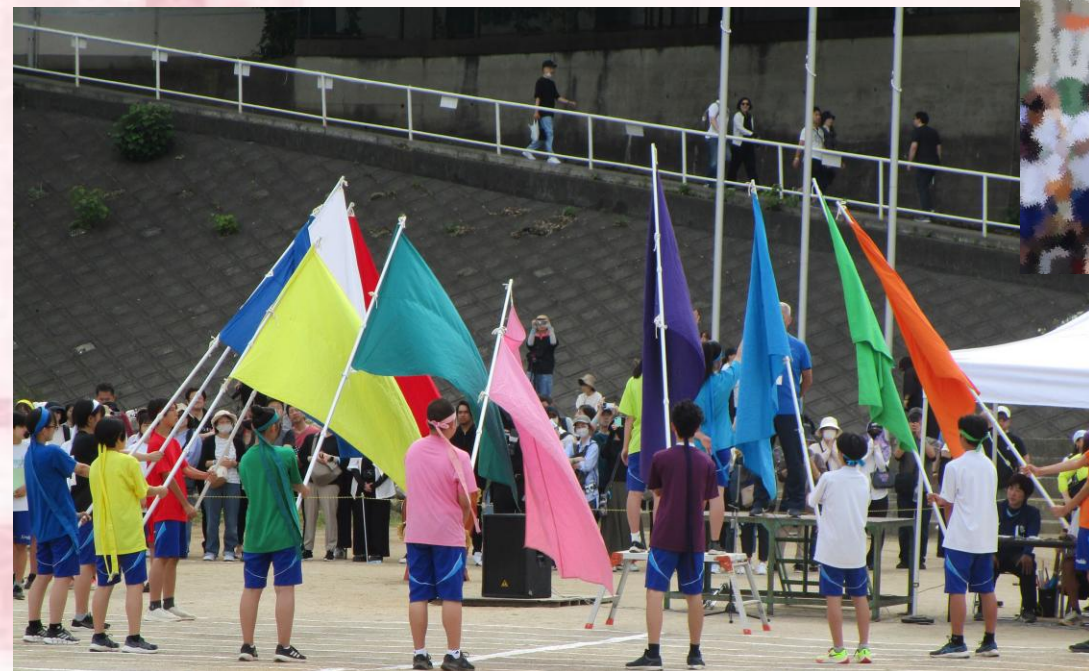
# 主な学校行事

# 校外学習





# 体育祭





# 合唱コンクール

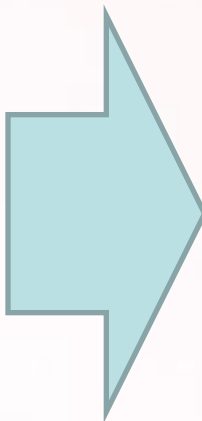


# ランチルームでの給食





# 葛飾中学校制服(令和5年～)





# 部活動(激励会の様子)



# 学校教育目標に向けて...







## 2 本校の教育活動について —教育課程—



# 本校教育の特色



**GIGA**  
**スクール構想**

① ≪誰一人取り残さない  
教育実現≫のための授業改善

学校教育目標

② 個に応じた指導の充実  
多様な視点と価値観を育む

③ 地域の教育力を有効活用  
開かれた学校づくりを推進

教育課程編成

# ①《誰一人取り残さない教育実現》

## 学習予定表

令和7年度 1学年 学習予定表 1月～3月

	◎学習範囲（内容）	◎提出物 ◇提出予定日 □教科担任以外の提出先	◎小テスト、パフォーマンスなど（◇実施予定日）
国語	P〇～は全て教科書 ◎P128～『故事成語』 ◎P205～『言葉がつなぐ世界遺産』 ◎P246～『少年の日の思い出』 ◎文法「自立語、付属語」	◎学習のまとめ ◇学期末  ◎その他单元ごとの課題 ◇单元末	◎冬休み明け漢字テスト 冬休みのしおりに詳細。 ◇冬休み明け
社会	◎教科書(歴史)P44～94 ◎ワーク(歴史)P20～53	◎ワーク ◎疑問解決シートもしくは探求シート ◇後期期末テスト前の授業中	◎eライブラリーでの小テスト ◇单元ごとの授業後。もしくは、後期期末テスト前。
数学	◎教科書 P148～246 5章 平面図形 6章 空間図形 7章 データの活用 ◎問題ノート P96～144	◎授業ノート、問題ノート ◇各单元の終了後	◎期末テストの範囲を確認した後、実施の有無を検討します。 ◇実施する場合、教科担任からお知らせします。



# ① ≪誰一人取り残さない教育実現≫



## GIGAスクール構想

# ①《誰一人取り残さない教育実現》

## 葛飾中学校における外部テストの活用

- 教員作成によるテストでは授業を踏まえた内容が出題され、普段の授業の習熟度を測る
- 外部テストでは進路を見据え、受験の形式に基づいて総合的な到達度を測る

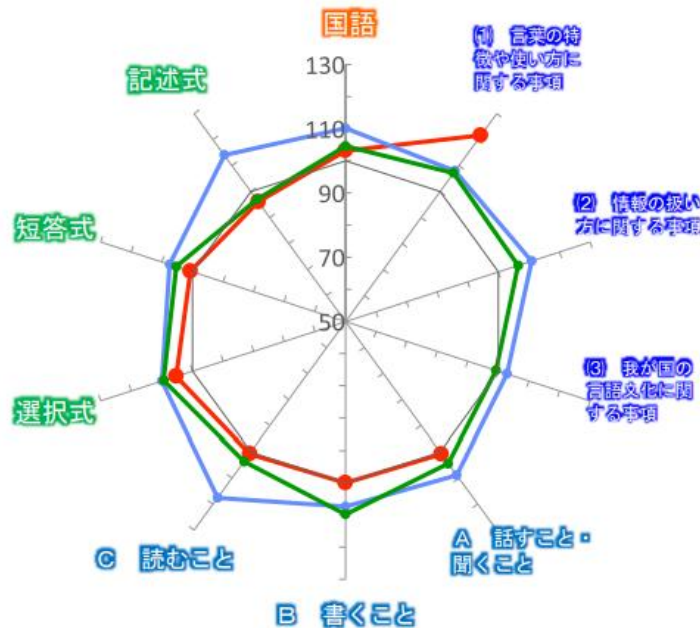


# R7全国学力・学習状況調査結果

## <教科に関する調査>

### 【国語】

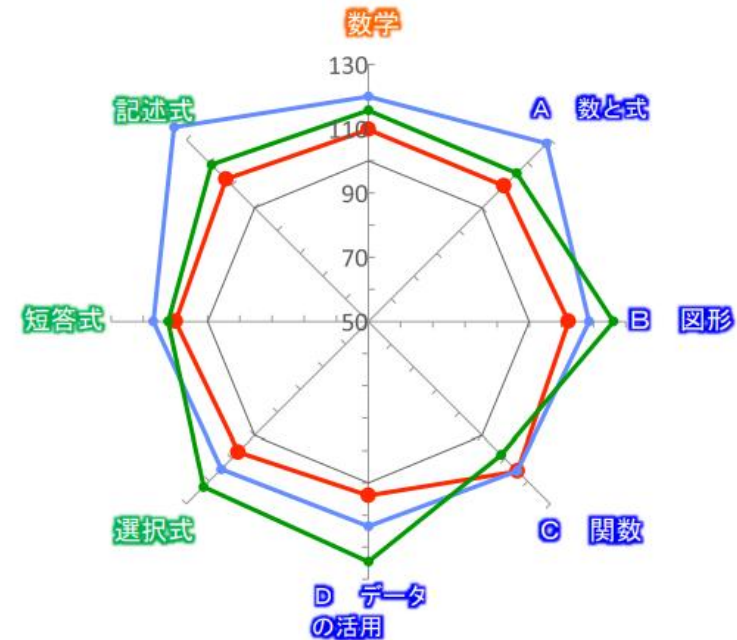
		R07	R06	R05
全体 国語		103.1	110.2	104.6
内容	知識及び技能	121.6	107.9	107.1
	(1) 言葉の特徴や使い方にに関する事項		110.9	106.5
	(2) 情報の扱い方にに関する事項		102.8	99.2
	(3) 我が国の言語文化に関する事項			
	A 話すこと・聞くこと	100.8	108.8	104.4
	B 書くこと	100.0	107.4	109.8
形式	C 読むこと	100.6	117.5	103.6
	選択式	105.3	110.0	109.4
	短答式	100.7	107.4	105.3
	記述式	96.0	114.1	96.9



● R07 ● R06 ● R05 — 全国(公立)

### 【数学】

		R07	R06	R05
全体 数学		109.7	120.0	115.7
領域	A 数と式	109.7	128.4	115.2
	B 図形	112.3	118.6	126.2
	C 関数	115.6	115.5	108.4
	D データの活用	103.9	113.5	124.5
形式	選択式	107.2	114.7	122.5
	短答式	110.0	116.9	112.3
	記述式	112.6	135.5	119.0



● R07 ● R06 ● R05 — 全国(公立)

## ②多様な視点と価値観を育む





私たちは、国や人種を越えて、協力し、  
「世界平和（≡持続可能な社会）」を創っていかなくてはならない



## 本校研究課題「国際理解教育」

# 研究の流れ

昭和60年～「国際理解教育」研究指定

- R 4 年度 10年の研究指定の最終年→公開研究発表
- R 5 年度 5年の研究指定→研究の見直し
- R 6 年度 国際理解教育集会の実施スタート
- R 7 年度 中間発表**
- R 8 年度 本発表に向けての改善
- R 9 年度 本発表（5年目）**



# 研究主題

## 「グローバル社会で求められる資質の育成

―違いを理解し尊重する力、コミュニケーション力、課題解決力の向上を目指して―

地球市民として、  
私は世界平和にどう関わることがで  
きるだろう？



## ①違いを理解し尊重する力

→多様な文化や習慣、考えを知り、その違いを理解しリスペクトすることができる。

## ②コミュニケーション力

→伝える力（語学力のみならず相手に伝えようと努力すること）、自分の意見をもち発信する力、相手の意見を受け入れる力、協調性

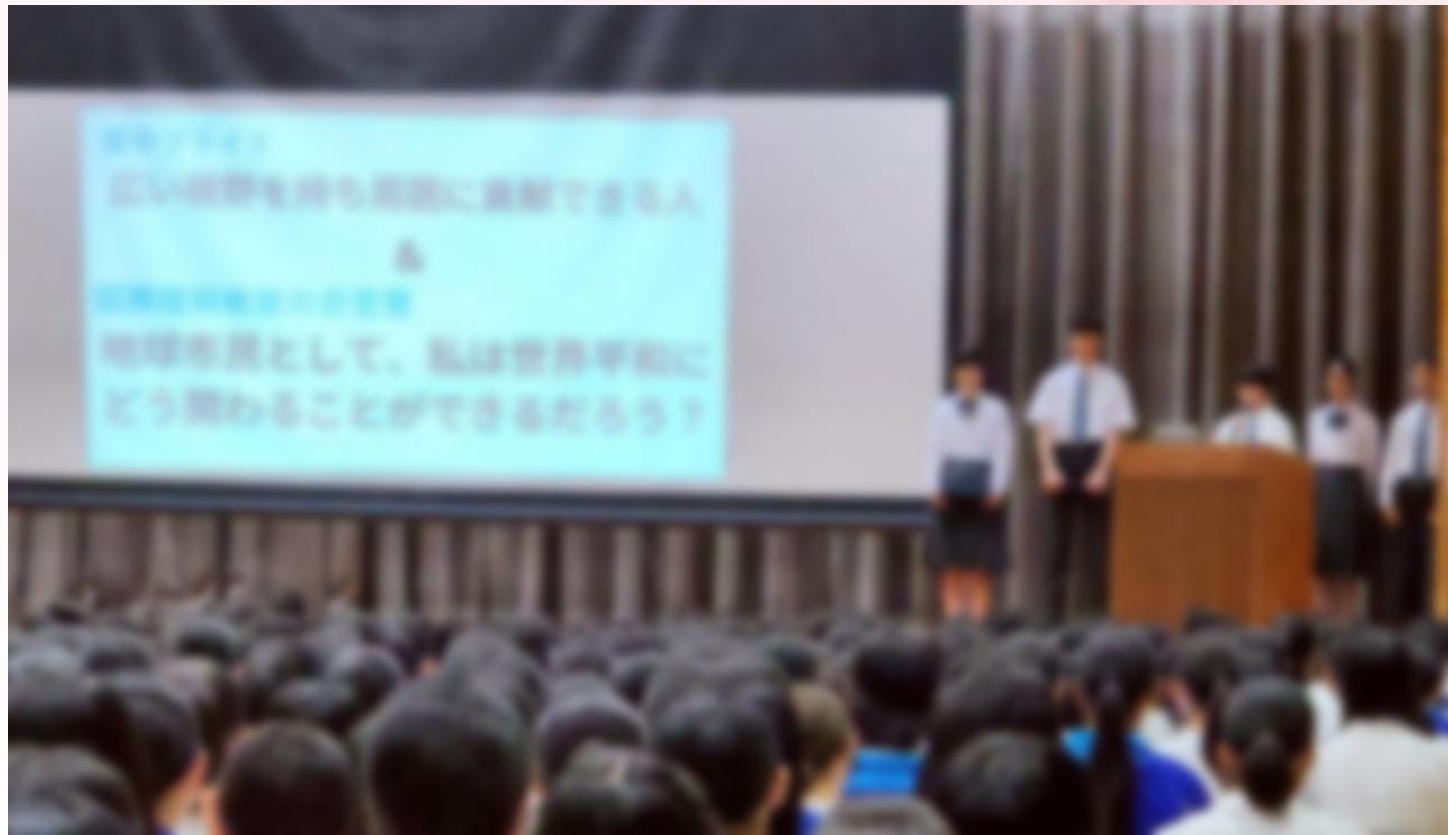
## ③課題解決力

→地球市民の一人として、世界の課題を認識し、解決するために主体的に探究し、行動することができる。



# 国際理解教育集会

## 生徒による実践発表



# 記念講演 お笑い芸人マシンガンズ滝沢秀一氏





# エシカル落語 落語家 立川平林氏



### ③地域の教育力の活用 ～保護者・地域との連携～



PTAの協力・支援

葛の葉サポーターの協力・支援

葛の葉サポーター

本校卒業生保護者を中心に在校生保護者、地域の方が登録。

⇒学校生活における生徒へのサポート



# 学習支援

## 理科授業支援の様子

「生命」  
動物の体の  
つくりとはたらき



- ・長期休業中での補習
- ・日本語指導が必要な生徒への支援



# 職業講演会

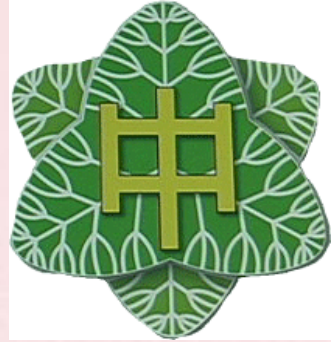
- 2学年
- 総合的な学習の時間





# 図書支援の様子

## 過去の活動例



# 入学式





# 令和8年度入学式

日時：令和8年4月8日(水)

場所：葛飾中学校体育館

時程：

8:40～9:00 新入生登校・受付

※これより早い時間の来校はご遠慮下さい

8:40～9:30 保護者受付

10:00～ 入学式

※改めて、4月3日(金)夕方以降にHPに掲載予定





# 校納金について



## 校納金について

- 「ゆうちょ銀行」口座から引き落としになります。口座開設をお願いします。
- 「教材費」は「副教材費・実習費等一覧」をご確認ください。
- 「学年積立金」は1年から3年まで積立、修学旅行(3年)校外学習(1・2年)の費用となります。
- 「生徒会費」は各委員会活動、生徒会活動や部活動に充てられます。
- PTA会費は「学校美化」「学校支援」「研修助成」「生徒活動」等に充てられます。

## 教材費等の集金についてのお知らせ

日頃より、本校教育活動にご理解とご協力を賜り感謝申し上げます。

さて、今年度の教材費等の集金につきまして、下表のように決定しましたのでお知らせします。

なお、集金方法は「ゆうちょ銀行」からの自動引き落としとなります。また、各回とも1回目の日に引き落とされない場合は、2回目の日に引き落とされますので、集金日までに残高の確認をお願いいたします。

(今年度の集金日と留意点)

1. 引き落とし手数料10円がかかります。
2. 集金月→6・7・9・10月となります。(4回)

学年	集金日	第1回	第2回	第3回	第4回	合計
		6/5・6/21	7/5・7/22	9/5・9/21	10/7・10/21	
1	教材費	5,624	17,000	5,000		27,624
	学年積立金	10,000		10,000	15,000	35,000
	生徒会費	1,800				1,800
	P T A会費	2,400				2,400
	学年合計	19,824	17,000	15,000	15,000	66,824
2	教材費	15,564	5,000			20,564
	学年積立金		10,000	15,000	15,000	40,000
	生徒会費	1,800				1,800
	P T A会費	2,400				2,400
	学年合計	19,764	15,000	15,000	15,000	64,764
3	教材費	6,094	14,000			20,094
	学年積立金	9,000				9,000
	卒業対策費		7,048			7,048
	進路対策費	1,500				1,500
	生徒会費	1,800				1,800
	P T A会費	2,400				2,400
	学年合計	20,794	21,048	0	0	41,842

備考 (1) 教材費の詳細については裏面をご確認ください。

(2) 学年積立金は1・2年生の校外学習費及び3年生の修学旅行費として積み立てます。

(3) 生徒会費：年間1,800円(前後期各900円)

(4) P T A会費：年間2,400円(生徒一人：月額200円)

	1 学年				
教科	教材の名称	定価(円)	家庭		
国語	国語便覧	710	家庭	コクヨ キャンパスノート	200
	新しい文法ワーク	410		帆布の縦型トートミシン系・ボビン・ボタン・スナップ付	1,730
	学習漢字ノート 1	390	英語	ジョイフルワーク1 (リスニング付き)	740
	国語の学習 1	630		English Master Notebook1	500
	書き初めセット	380		積み上げ観点別評価テスト 1	490
	紙製ファイルA4S	100		A4S紙製ファイル (オレンジ)	100
社会	歴史の完全学習	390	道徳	道徳ポートフォリオ	250
	地理の完全学習	440	学年	スクログ	480
数学	数学の問題ノート 1	630		タテヨコ掲示ホルダーA 4	150
				クリアファイル42ポケット	240
理科	理科の自主学習 1 年	720		クリアファイル32ポケット	200
	A4 PP製フラットファイル (グリーン)	140		クリアファイル32ポケット	200
音楽	フラットファイルPPブルーA4	150		PCバッグ (ネームタグ付き)	1,300
美術	絵の具セット	2,680		名札	400
	クリアブックA4横入れクリア	250		学年費	300
	平面制作セット	500	共通	中学校生活と進路	600
	立体制作セット	1,100		顔写真	380
保体	新体力テスト	224		身分証明書	700
	保健学習ノート	670		成績表フォルダー 5 ポケット	160
	体育祭用ハチマキ	190		テスト	2,700
	上質紙 特厚口	70		合唱祭行事費	900
	A4透明PPフラットファイル・青色	150		学級費	1,000
技術	技術・家庭 ハンドノート	680	合計	第 1 学年合計	27,624
	かんたん整理BOX	320			
	クリエイト600	1,980			





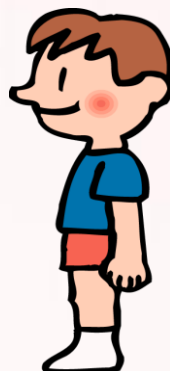
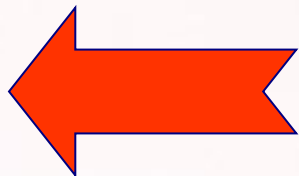
# 学校給食について

# 中学校の給食

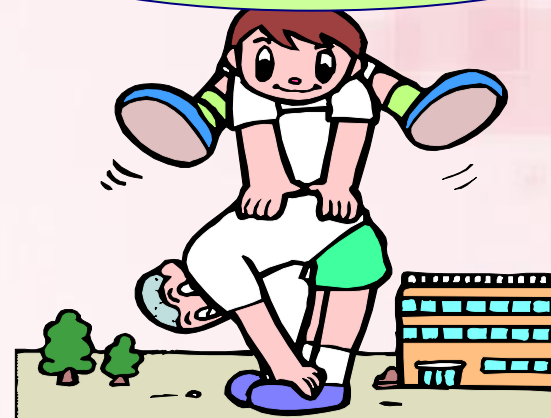


# 中学生の時期の特徴

成長期



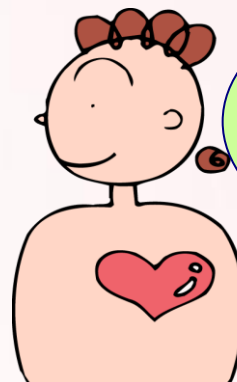
運動量が多い



頭の働きが  
よい



将来の  
身体作り  
の時期





# 成長期に必要な栄養とは

たんぱく質を  
じゅうぶんに  
とる

カルシウムを  
多めに

鉄を  
忘れずに



# 学校給食は生きた教材



給食は、

**主食 + 主菜 + 副菜 + 汁物 + デザート**が基本型

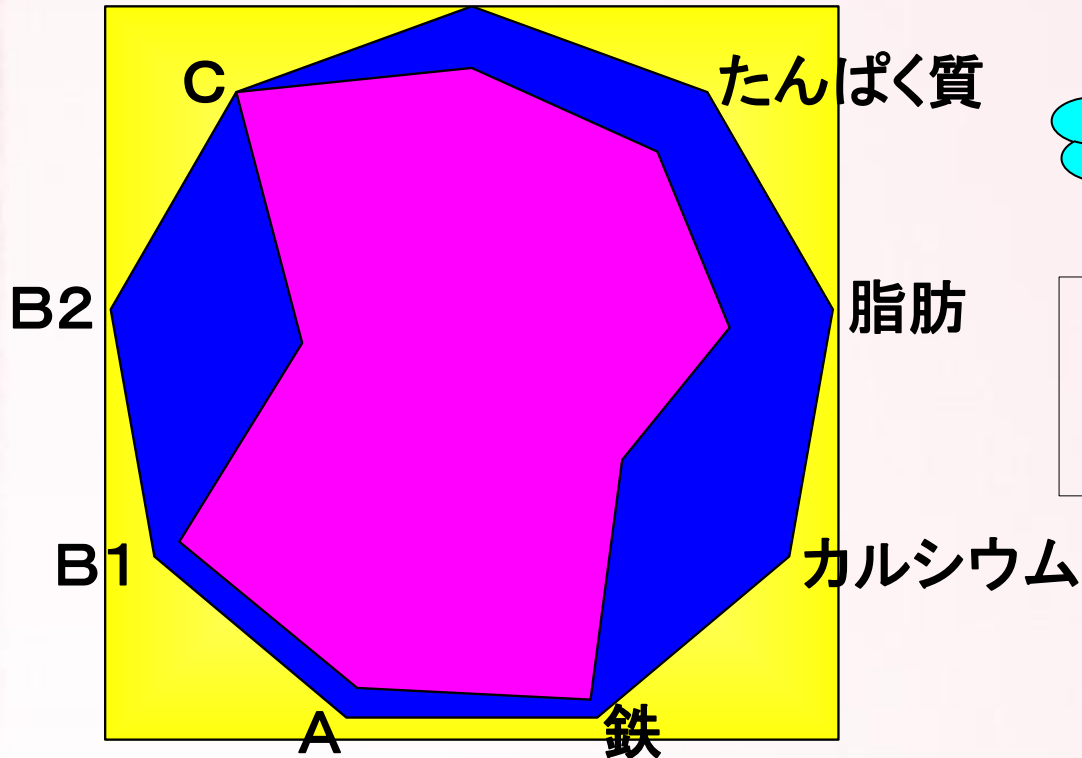
残さず食べることでバランスがとれた食事となる

中学生に必要な量、食品の組み合わせを知る



# 牛乳を飲もう！

エネルギー



牛乳

■ 飲んだ ■ 飲まない

飲まないと

カルシウムとビタミンB<sub>2</sub>が1／2に

# 船橋の中学校給食の特徴

## ① 選択できる給食

給食

弁当



**A 献立**

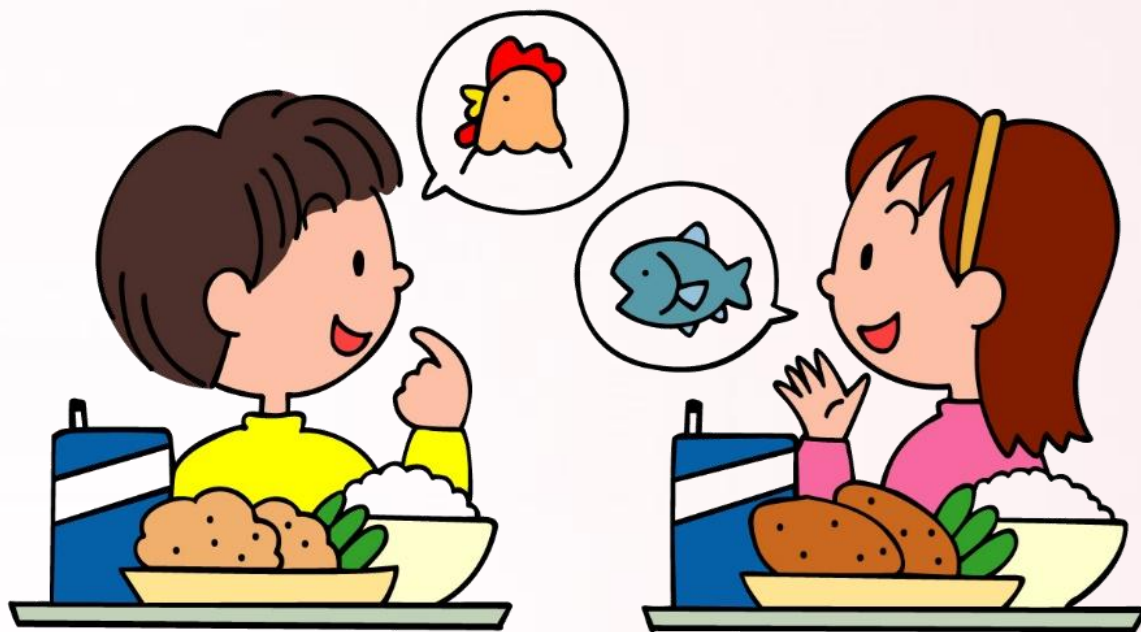


**B 献立**



# 選択給食は

# 自分の健康を考えた食事が できるようにするための 給食！





# 船橋の中学校給食の特徴

## ②ランチルームでみんなで食べる



# 船橋の中学校給食の特徴

## ③セルフサービス式の給食



# 食物アレルギーについて

- **アレルギーとは？**
- 本来、からだに害のない物を異物として、
- 体内から除去しようとしておこる。

症状・・・食後に発症

からだのかゆみ、じんましん、  
くちびるやまぶたのはれ、嘔吐、せき、  
呼吸困難、その他

原因食品・・・卵・牛乳・乳製品・鶏肉・落花生・  
そば・魚介類・果物・その他



# 食物アレルギーのある場合

- 生活管理指導表を提出し、面談後、アレルギー対応をします。
- アレルギー食品が含まれている献立は食べられません。

**\* A・B献立にアレルギー食品が含まれている場合はお弁当持参になります。**

# 給食の 事務処理について

# 給食の事務処理

1. 1ヶ月単位の予約制  
(7年度1食330円)
2. 前納金制(牛乳代は、別会計)  
口座振替にて処理
3. 市のスケジュールで管理  
(献立配付時期、納入日等の期日)



# 献立表をよくみて選ぶ



2月

予定献立表

船橋市立葛飾中学校

令和5年

日付	献立	献立	献立	献立	献立	献立	献立		
日付	献立	献立	献立	献立	献立	献立	献立		
3	大豆と牛乳煮のこぼし いわしののほろ煮 餅つき 餅つき	大豆と牛乳煮のこぼし いわしののほろ煮 餅つき 餅つき	大豆と牛乳煮のこぼし いわしののほろ煮 餅つき 餅つき	大豆と牛乳煮のこぼし いわしののほろ煮 餅つき 餅つき	大豆と牛乳煮のこぼし いわしののほろ煮 餅つき 餅つき	大豆と牛乳煮のこぼし いわしののほろ煮 餅つき 餅つき	大豆と牛乳煮のこぼし いわしののほろ煮 餅つき 餅つき		
(金)		888	355	25	25	847	31	355	31
6	白飯 鶏肉のチキンカレー 野菜の炒め物 大根と豆の炒め物	白飯 鶏肉のチキンカレー 野菜の炒め物 大根と豆の炒め物	白飯 鶏肉のチキンカレー 野菜の炒め物 大根と豆の炒め物	白飯 鶏肉のチキンカレー 野菜の炒め物 大根と豆の炒め物	白飯 鶏肉のチキンカレー 野菜の炒め物 大根と豆の炒め物	白飯 鶏肉のチキンカレー 野菜の炒め物 大根と豆の炒め物	白飯 鶏肉のチキンカレー 野菜の炒め物 大根と豆の炒め物		
(月)		846	355	25	25	875	339	321	33
7	マーボー豆腐 鶏肉のチキンカレー 野菜の炒め物 大根と豆の炒め物	マーボー豆腐 鶏肉のチキンカレー 野菜の炒め物 大根と豆の炒め物	マーボー豆腐 鶏肉のチキンカレー 野菜の炒め物 大根と豆の炒め物	マーボー豆腐 鶏肉のチキンカレー 野菜の炒め物 大根と豆の炒め物	マーボー豆腐 鶏肉のチキンカレー 野菜の炒め物 大根と豆の炒め物	マーボー豆腐 鶏肉のチキンカレー 野菜の炒め物 大根と豆の炒め物	マーボー豆腐 鶏肉のチキンカレー 野菜の炒め物 大根と豆の炒め物		
(火)		900	311	212	25	884	375	353	29
8	白飯 鶏肉のチキンカレー 野菜の炒め物 大根と豆の炒め物	白飯 鶏肉のチキンカレー 野菜の炒め物 大根と豆の炒め物	白飯 鶏肉のチキンカレー 野菜の炒め物 大根と豆の炒め物	白飯 鶏肉のチキンカレー 野菜の炒め物 大根と豆の炒め物	白飯 鶏肉のチキンカレー 野菜の炒め物 大根と豆の炒め物	白飯 鶏肉のチキンカレー 野菜の炒め物 大根と豆の炒め物	白飯 鶏肉のチキンカレー 野菜の炒め物 大根と豆の炒め物		
(水)		859	355	25	25	901	315	229	25
9	チキンライス レバーとじゃが芋の炒め物 大根と豆の炒め物	チキンライス レバーとじゃが芋の炒め物 大根と豆の炒め物	チキンライス レバーとじゃが芋の炒め物 大根と豆の炒め物	チキンライス レバーとじゃが芋の炒め物 大根と豆の炒め物	チキンライス レバーとじゃが芋の炒め物 大根と豆の炒め物	チキンライス レバーとじゃが芋の炒め物 大根と豆の炒め物	チキンライス レバーとじゃが芋の炒め物 大根と豆の炒め物		
(木)		892	33	229	25	900	304	327	33
10	白飯 鶏肉のチキンカレー 野菜の炒め物 大根と豆の炒め物	白飯 鶏肉のチキンカレー 野菜の炒め物 大根と豆の炒め物	白飯 鶏肉のチキンカレー 野菜の炒め物 大根と豆の炒め物	白飯 鶏肉のチキンカレー 野菜の炒め物 大根と豆の炒め物	白飯 鶏肉のチキンカレー 野菜の炒め物 大根と豆の炒め物	白飯 鶏肉のチキンカレー 野菜の炒め物 大根と豆の炒め物	白飯 鶏肉のチキンカレー 野菜の炒め物 大根と豆の炒め物		
(金)		890	355	25	25	893	37	28	33
13	白飯 鶏肉のチキンカレー 野菜の炒め物 大根と豆の炒め物	白飯 鶏肉のチキンカレー 野菜の炒め物 大根と豆の炒め物	白飯 鶏肉のチキンカレー 野菜の炒め物 大根と豆の炒め物	白飯 鶏肉のチキンカレー 野菜の炒め物 大根と豆の炒め物	白飯 鶏肉のチキンカレー 野菜の炒め物 大根と豆の炒め物	白飯 鶏肉のチキンカレー 野菜の炒め物 大根と豆の炒め物	白飯 鶏肉のチキンカレー 野菜の炒め物 大根と豆の炒め物		
(月)		891	272	254	29	891	325	329	32
14	白飯 鶏肉のチキンカレー 野菜の炒め物 大根と豆の炒め物	白飯 鶏肉のチキンカレー 野菜の炒め物 大根と豆の炒め物	白飯 鶏肉のチキンカレー 野菜の炒め物 大根と豆の炒め物	白飯 鶏肉のチキンカレー 野菜の炒め物 大根と豆の炒め物	白飯 鶏肉のチキンカレー 野菜の炒め物 大根と豆の炒め物	白飯 鶏肉のチキンカレー 野菜の炒め物 大根と豆の炒め物	白飯 鶏肉のチキンカレー 野菜の炒め物 大根と豆の炒め物		
(火)		890	349	272	29	890	339	334	33
15	白飯 鶏肉のチキンカレー 野菜の炒め物 大根と豆の炒め物	白飯 鶏肉のチキンカレー 野菜の炒め物 大根と豆の炒め物	白飯 鶏肉のチキンカレー 野菜の炒め物 大根と豆の炒め物	白飯 鶏肉のチキンカレー 野菜の炒め物 大根と豆の炒め物	白飯 鶏肉のチキンカレー 野菜の炒め物 大根と豆の炒め物	白飯 鶏肉のチキンカレー 野菜の炒め物 大根と豆の炒め物	白飯 鶏肉のチキンカレー 野菜の炒め物 大根と豆の炒め物		
(水)		895	312	24	22	891	354	263	27
16	タコライス ツナサラダ あさりの味噌汁 トマトスープ	タコライス ツナサラダ あさりの味噌汁 トマトスープ	タコライス ツナサラダ あさりの味噌汁 トマトスープ	タコライス ツナサラダ あさりの味噌汁 トマトスープ	タコライス ツナサラダ あさりの味噌汁 トマトスープ	タコライス ツナサラダ あさりの味噌汁 トマトスープ	タコライス ツナサラダ あさりの味噌汁 トマトスープ		
(木)		889	335	255	26	892	255	357	33
17	白飯 鶏肉のチキンカレー 野菜の炒め物 大根と豆の炒め物	白飯 鶏肉のチキンカレー 野菜の炒め物 大根と豆の炒め物	白飯 鶏肉のチキンカレー 野菜の炒め物 大根と豆の炒め物	白飯 鶏肉のチキンカレー 野菜の炒め物 大根と豆の炒め物	白飯 鶏肉のチキンカレー 野菜の炒め物 大根と豆の炒め物	白飯 鶏肉のチキンカレー 野菜の炒め物 大根と豆の炒め物	白飯 鶏肉のチキンカレー 野菜の炒め物 大根と豆の炒め物		
(金)		895	357	354	32	895	357	354	32

26年1月船橋献

申し込みめきり  
口座引き落とし日  
給食費

船橋の食材

28	白飯 鶏肉のチキンカレー 野菜の炒め物 大根と豆の炒め物	白飯 鶏肉のチキンカレー 野菜の炒め物 大根と豆の炒め物	白飯 鶏肉のチキンカレー 野菜の炒め物 大根と豆の炒め物	白飯 鶏肉のチキンカレー 野菜の炒め物 大根と豆の炒め物	白飯 鶏肉のチキンカレー 野菜の炒め物 大根と豆の炒め物	白飯 鶏肉のチキンカレー 野菜の炒め物 大根と豆の炒め物	白飯 鶏肉のチキンカレー 野菜の炒め物 大根と豆の炒め物		
(火)		895	331	257	24	892	355	197	29

◆ 都合により献立材料を変更する場合がありますので、あらかじめご了承ください。

※注文締め切り

11月24日(木)

※給食費の引落し日

12月26日(月)

※給食費は

1・2年生 330円×15回=4,950円(年支払額)

3年生 330円×12回=3,960円(年支払額)

今月の船橋産食材

「小松菜」「ほうろけん草」「長ねぎ」「のり」

\*2月の給食で3年生からのリクエストをとりいれました。(太子のダニュー)  
給食の時間は、楽しく食べて、良い思い出をつくりましょう。

- ・実施月の約2ヵ月半位前に配付します。
- ・スマートフォン等で申し込み。
- ・自分の注文を書く。
- ・申し込み期日までに申し込みがない場合は、お弁当となる。
- ・申し込み締め切り日、口座引き落とし日、給食費など確認。

申し込みしめきり  
口座引き落とし日  
給食費

船橋の食材

※注文締め切り 11月24日(木)

※給食費の引き落とし日 12月26日(月)

※給食費は  
1 2年生 330円×15回=4,950円 (年払制)  
3年生 330円×12回=3,960円 (年払制)

今日の船橋産食材

「小松菜」「ほうれん草」「長ねぎ」「のり」



\*2月の給食で3年生からのリクエストをとりいれました。(本学のメニュー)  
給食の時間は、楽しく食べて、良い思い出をつくりましょう。

# 給食注文の流れ

➤ 給食の注文



➤ 納入通知書が届く



➤ 口座振替で市の会計へ振り替えられる

**小学校の給食口座と  
同じ口座を使用します**

振り替えのできなかった場合  
「納入のお願い」が配付される

**【期日までに納付がなかった場合】**

給食の申し込みを取り消したものと判断され、弁当持参となる

**申し込み完了**

# 食券配付

給食費の入金を確認後、  
学校から食券が配付される  
(前月末)



# 新1年生の給食実施「4月分」

**1月下旬頃 献立表配付 家庭で注文を決める**

- 4月分はA献立のみで、全日食べるか食べないかの選択になります。
- アレルギー対応が必要な場合は、1日単位で注文の有無を確認します。

**給食申し込み表を小学校に提出**

**4月の給食費は入学後に中学校から配布される納付書での支払いとなります。**

# 新1年生の給食実施「5月分」

2月中旬頃 献立表配付 家庭で注文を決める  
スマートフォン等で申し込み

3月中旬頃 「納入通知書」配付

5月の給食費 給食注文数×給食費

3月31日 口座振替

前日までに、入金の確認をする

振り替えのできなかった場合

4月 8日 納入のお願い 配付

納入のお願いの期日までに納付がない場合、  
5月は弁当になります。

# 新1年生の給食実施「6月分」

3月中旬頃 献立表配付 家庭で注文を決める  
スマートフォン等で申し込み

4月中旬頃 「納入通知書」配付

6月の給食費 給食注文数×給食費

4月30日 口座振替

前日までに、入金の確認をする

振り替えのできなかった場合

5月 13日 納入のお願い 配付

納入のお願いの期日までに納付がない場合、  
6月は弁当になります。



給食を食べて、元気に学校生活が  
おくれるよう応援しています！！





# 学校生活について

# 上履きについて

- ・資料13ページに「上履きは指定の物とし」とありますが指定の物とは何ですか？
- ・イオン「校内シューズ」、カマクラヤ「体育館履（校内履兼用）」が上履きとなります。令和8年度新入生はラインカラーが緑色になります。
- 次年度以降表記を統一するように改善いたします。



# 夏服について 1

- 令和7年度は4月28日～10月16日が夏服を着用できる期間となります。スラックス、スカートに半袖Yシャツ、ポロシャツの着用となります。また、熱中症予防として、体操服(長袖含む)、ハーフパンツでの登下校もかまいません。気温が低い場合は冬服を着用し登校してもかまいません。

# 夏に制服を着用しなければならないことはありますか？

- 中学3年生の夏休みに、各高等学校で行われる説明会等は制服での参加となります。また、6月や9月末、10月に校外学習・修学旅行や部活動の発表会など数日制服を着用となる場合があります。その場合は冬服のズボンに半袖Yシャツやポロシャツの着用でも構いません。

# ニットベストについて

- 学校指定のニットベストは葛飾中オリジナルデザインのため、上にブレザーを着用する必要はありません。
- 他の防寒着（セーター）は、上にブレザーを着用して過ごしてください。（令和7年度は白、黒、紺としています。）
- ニットベストの購入は任意です。