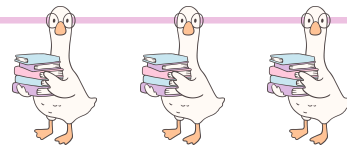




新緑の美しい季節となりました。学校図書館は校舎の中央あたりに位置しているの
で、西側には校門横の木々の緑、東側からは中庭の花壇に咲く色とりどりの花が見ら
れ、季節の移ろいを感じながら毎日みなさんの来館を待っています。

新年度もひと月を過ぎました。ふと、ちょっと疲れたな～という時もあるかと思いま
す。そんな時にはふらりと図書館に足を運んでみてください。ひとりで来ても、友達と
来ても、もちろんOK！学校のなかで過ごす場所のひとつとして、学校図書館を選択肢
に加えてもらえたらうれしいです。本を手にとって、その日の気分で席を選び、座って
本を開いてみてください。昼休みなど、時間が限られている時には、絵本もおすすめで
す。ちょっと懐かしかったり、癒されたり、新しい発見があったりします。

廊下文庫



今年度は、各学年のフロアに廊下文庫を置かせてもらっています。主に国語の学習
に関わるものが並んでいますが、学年によって他教科のものも。みなさんの学習に関
わるものですので、手に取ってペラペラめくってみたりと、ぜひ有効に活用してくだ
さい。学校で読む時には、特に手続きはありません。ワゴンから持って行き、その日
のうちに元の場所に返してください。週末など、家に持ち帰って読みたい時には、国
語の教科リーダーさんに声をかけ、貸出手続きをしてください。学習の進行によっ
て、ワゴンの本も入れ替わります。読みたい本が見つからない時には、教科リーダー
さんか学校司書に聞いてください。

新しく着任された先生方のおすすめの本を紹介します

今年度も、図書委員会のみなさんが、飯山満中学校に新しく着任された
先生方にお話し、おすすめの本を紹介してもらっています。図書館内では、
おすすめの本と、先生方に書いていただいた紹介のPOPを一緒に展示
します。加えて、5月の昼休みにも、放送委員会のみなさんの協力を得
て、本の紹介を放送してもらう予定です。

先生方のおすすめの本がどんな本なのか、どうしておすすめなのか、気
になります…。もちろん、貸出できますので、気になる本はぜひ、借りて
読んでみてください。感想も教えてもらえるとうれしいです。



お願いします！

国語のオリエンテーションの際に借りてくれた本など、返却期限の
過ぎている本はありませんか？貸出期間は2週間ですので、期限を
過ぎている人は、返却をお願いします。まだ読み終わっていないと
いう人は1度返却して、もう1度借りてください。