

不登校に関する相談窓口

①不登校に関する相談窓口

名称	概要	問合せ先
船橋市 総合教育センター 教育支援室 教育相談班	学校生活(不登校、いじめ、 学業不振、友人関係)や家 庭生活(しつけ)、発達・行 動についての悩み等に関 する相談	TEL : 047-422-7734 (平日9:00~17:00) 〒 : 船橋市東町834 URL : https://www.city.funabashi.lg.jp/shisetsu/bunka/0002/0001/0011/p015361.html
船橋市 青少年センター	問題行動や友人関係、い じめや不登校、その他子 供や家庭に関する相談	TEL : 047-431-3749(相談専用ダイヤル) (平日9:00~16:00) 〒 : 船橋市本町1-23-7 URL : https://www.city.funabashi.lg.jp/shisetsu/bunka/0003/0002/0001/p011089.html
千葉県子どもと親の サポートセンター	不登校に関する教育講演 会や不登校サポートセミ ナー等を実施し、子ども の理解の深め方やよりよ い関わり方を考える。	TEL : 0120-415-446(24時間対応) (メール相談:saposoudan@chiba-c.ed.jp) 〒 : 千葉市稲毛区小仲台5-10-2 URL : https://cms2.chiba-c.ed.jp/kosapo/ ※教育相談講演会や不登校サポートセミナー、保護 者が悩みなどを話し合うサポート広場等を実施
千葉県子ども・若者 総合相談センター 「ライトハウスちば」	子ども、若者の抱える問 題(不登校、ひきこもり、 ニート等)や悩み事に関 する支援機関を紹介する。	TEL : 043-420-8066 (火曜日~日曜日 10:00~17:00) 〒 : 千葉市中央区都町2-1-12 (千葉県都町合同庁舎4階) URL : https://lighthouse.pref.chiba.lg.jp/
24時間子供SOS ダイヤル (全国共通)	不登校やいじめ等、子ど ものSOS全般に悩む児童 生徒やその保護者からの 相談	TEL : 0120-0-78310 (365日24時間対応) URL : https://www.mext.go.jp/ijime/detail/dial.htm

②教育支援センター

名称	概要	問合せ先
サポートルーム 「ひまわり」	個別学習やグループ活動、 体験活動等を行う。 また、保護者との個別相談 や保護者会を実施している。	TEL : 047-422-7734(平日9:00~17:00) 総合教育センター 教育支援室 教育相談班 ※通室は、総合教育センターで相談を受けている児童 生徒のうち、本人及び保護者が希望し、在籍校の校 長が認めた子が対象 小学生の通室は保護者による送迎が必要です。 〒 : 船橋市宮本6-33-1 (峰台小学校敷地内)

不登校児童生徒の学びの場・居場所

③フリースクール等の民間施設

不登校の子どもが自分のペースで学習や興味のある活動を行う民間施設です。下記は令和3・4年度に市内の小中学生が利用し、出席扱いとなった県内の施設です。施設によって活動が異なるため、利用する際は学校と面談を行う場合があります。

名称	連絡先
NPO法人学校支援 さざんかの会 ふれあい 夢のふなっこ	TEL : 047-434-6811 〒 : 船橋市若松3-3-4(青少年会館内) URL : https://www.city.funabashi.lg.jp/shisetsu/bunka/0002/0001/0002/p009407.html
HSC対応 リベラルスクール	TEL : 090-4427-1213 〒 : 船橋市海神2-9-24 URL : https://wp.me/P3Dwkw-192
エデュテイメントスクール ムガムチュウ	TEL : 090-6470-5782 〒 : 松戸市常盤平2-1-2 ハイツタカヒラ101 URL : http://mugamuchuu.com
NPO法人千葉こども 家庭支援センター フリースクールペガサス	TEL : 043-239-7891 〒 : 千葉市中央区新宿1-4-10 シーガル新宿ビル4F URL : https://pegasasuwing.com/freeschool/
キッズサポート ひふみい二和	TEL : 047-779-0932 〒 : 船橋市二和東6-17-38 白井ビル2階 URL : https://hifumii.net
ぴおねろの森	TEL : 090-4133-8002 〒 : 印西市牧の原 URL : https://www.pioneronomori.com
Free+ International School	TEL : 050-5586-2086 〒 : 船橋市宮本6-4-1 URL : https://free-is.org/grade
フリースクール ネモ	習志野スペース TEL : 047-411-5159 〒 : 習志野市本大久保3-8-14-401 市川スペース TEL : 047-383-9977 〒 : 市川市新田5-5-15 URL : https://nponemo.net/
放課後等デイサービス クラブ 三山校	TEL : 047-778-3735 〒 : 船橋市三山5-21-3 URL : https://day.crop-cc.com/miyama/

④不登校の保護者の会

不登校の子どもの保護者が、情報交換や不安・悩みを共有することができます。
(下記は令和5年9月現在で船橋市教育委員会が把握している船橋市にある親の会となります。)

名称	連絡先
市民活動団体 Carry The Right And The Light 子どもの権利と輝きを伝えよう	Eメール：carryrlchiba@gmail.com 〒：船橋市海神2-9-24 URL： https://carryrl.wordpress.com/
不登校で悩む親御さんのための おしゃべりば in 北習志野	TEL：090-4846-1496 〒：船橋市習志野台2-49-14(主な活動場所) URL： https://sites.google.com/view/oshaberiba-kitanara/

⑤その他関係機関

学校内にも落ち着いて過ごせる場所や相談に乗ってくれる専門家がいます。

校内サポートルーム

市内の中学校全校に設置しています。登校しても自分の教室に入れないうちや、気持ちを落ち着かせたい時に利用できる教室です。

市内の小学校では使用できる教室の状況が異なるため、各学校で設置状況が異なります。

スクールカウンセラー

心の問題の専門家として、児童生徒や保護者の悩みを聞き、教職員との連携を図りながら支援を進める心理の専門家で、千葉県や市から各学校に週1～2日派遣されています。

スクールソーシャルワーカー

市内の小中学校と市立船橋高等学校に通う児童生徒の抱える問題の解決に向け、社会福祉の専門的な知識や技能を活用し、児童生徒が置かれた環境に働きかける等をして、支援を行います。

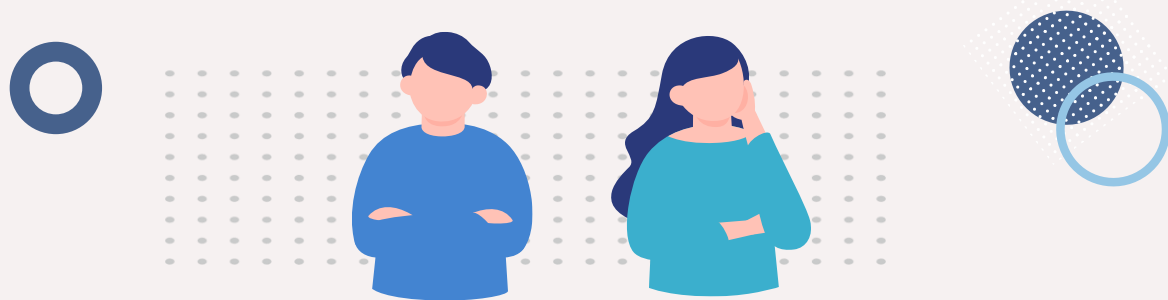
不登校児童生徒への相談・支援窓口については、『千葉県版不登校児童生徒・保護者のためのサポートガイド』にも掲載されています。
<https://www.pref.chiba.lg.jp/kyouiku/shidou/seitoshidou/ijimemondai/futoukou-taisaku.html>

また、船橋市ホームページには、不登校を含めた公的な相談窓口を項目ごとに分けた「船橋市サポートガイド(相談窓口一覧)」があります。
<https://www.city.funabashi.lg.jp/kodomo/gakkou/006/p118496.html>



学校が苦手な児童生徒の保護者の方へ 不安や困りごと、ありませんか？

船橋市 不登校相談リーフレット



学校に行きたがらない

- 学校から帰ってくるといつも疲れている
- 学校に行こうとすると頭やお腹が痛くなる
- 家や自分の部屋から出たがらない

子どもへの接し方が分からない

- 子どもに学校に行くよう働きかけてよいか
- 学校に行かない理由を聞いてよいか
- 理由を聞いてもよく分からない／答えたがらない
- 家庭学習を続けるべきか
- 誰にも相談できない

心配な状態が続いている

- ゲームやSNSに没頭して昼夜逆転している
- 学習の進度が遅れ、学校の授業についていけない
- このままでは、将来、進学や就職できないのでは

一人で悩まないでください。

不登校は誰にでも起こり得ることです。

お子さんや保護者の方の周りには、行政・民間の様々な支援の輪が広がっています。このパンフレットでは、不登校等学校が苦手なお子さんの保護者の方の相談先などについてご紹介します。

令和5年 船橋市教育委員会学校教育部指導課