

せいせい 生成AI の お 落とし穴 あな

～デメリットも知って、生成AIを使いこなしていこう～

さいきん みみ せいせい 最近よく耳にする「生成AI」。チャットで しつもん こた 質問に答えたり、 え か 絵を描いたりしてくれる べんり な 便利な ぎじゆつ 技術ですが、使うときには注意が必要です。

どんなもので、どんな けいけん 危険があり、どう つけあ 付き合えばよいかを知っておくことが たいせつ 大切です。

せいせい つか とき ちゆうい てん 生成AIを使う時の注意点

へいき 平気でウソをつく！

せいせい 生成AIは、いかにも正しそうなウソをつくことがあります！（ハルシネーション）

ふつりがくしやう じゆしやう 2020年にノーベル物理学賞を受賞した日本人は「福岡 教太郎」さんです

そんざい ひと 存在しない人の名前だった！



こじんじやうほう 個人情報情報がもれてしまう！

にゆうりよく じやうほう がくしやう ほか ひと 入力した情報を、AIが「学習」し、他の人が つか とき じやうほう ひやうじ 使った時に、その情報が表示されてしまうかも！

しゆじんこう しょうせつ ボクが主人公の小説を書かせてみよう！

なまえ がっこうめい この名前と学校名… じつざい ひと 実在する人のものだ…



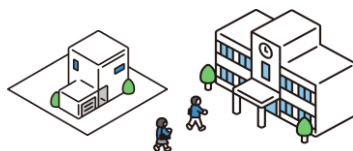
せいせい あんぜん つか 生成AIを安全に使うための3つのルール

せいせい い 生成AIが言ったことをそのまま信じない！



せいせい まちが かいとう 生成AIは間違った回答をすることがあります。自分でも本当かどうか しら 調べるようにしましょう。

こじんじやうほう 個人情報 は ぜったい 絶対に に入力しない！



こじんじやうほう がくしやう 個人情報を学習されるかもしれない。 に入力しないようにしましょう！

まずは「おうちのひと」と一緒に使ってみる！



ほごしや 保護者などおうちのひとと一緒に使ってみて、生成AIを使うときのルールも決めておくとい い で しょう。

たいせつ 大切なのは、けいけんせい 危険性をしっかり理解して、生成AIの答えを「うのみ」にしないことです。

せいせい 生成AIに「使われる」のではなく、かしく「使いこなす」ことが たいせつ 大切です。

そして、使う前には必ずルールを確認しましょう。もし使っていて「おかしいな」

「かわいいな」と思ったら、すぐに使うのをやめ、信頼できる大人に相談しましょう。

せいせい りかい つか 生成AIを理解して使いこなそう！

