

PTA活動のしおり

船橋市立高郷小学校PTA

できる時に

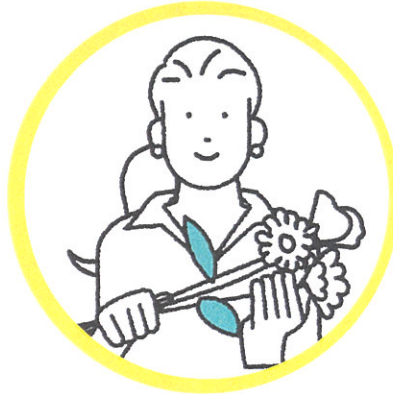
できる人が

できる事を

無理なく
楽しく

子ども達の
笑顔のために

力を合わせて
助け合い



こんにちは。 高郷小PTAです。

毎年春になると憂鬱なPTAの役員決め。

学校をサポートする事や子ども達のための活動は大切なことですが、
「仕方なく」「嫌々」参加する保護者の姿を見て子ども達は思うでしょう。

**私達の笑顔がなければ、子ども達もきっと笑顔
になれません。
PTA活動は本来ポジティブな活動のはずです。**

高郷小PTAは2023年度より抜本的に体制を変更し
「できる人が、できる時に、できることをする」
すべての活動がエントリー制となりました。

このしおりでは、高郷小のPTA活動についてご紹介させていただきます。



PTAの目的

保護者と教職員が協力して家庭と社会における児童の幸福な成長をはかること

私たち大人が未来を見つめて子どもたちの教育を見守り、
支え合い、連携するポジティブな活動です。

PTAは子ども達のための 保護者活動を考える任意団体です

そのため、「入学と同時にPTAに自動加入」
「子ども一人につき必ず一回役員を引き受ける」
「活動できない理由を言わなければならない」
といったことはありません。



01.

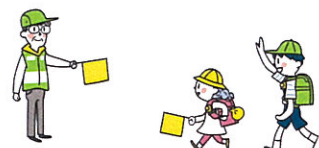
子ども達の安全に関わる こと

朝のあいさつ運動

年2回1週間程度学区内の危険個所に立ち、子ども達の登校を見守ります。

朝の見守り登校

あいさつ運動期間中の任意の日に、任意の場所までお子さんと一緒に登校します。



ウェブベルマーク活動

ウェブベルマークサイト経由して協賛する170以上のネットショップにアクセスしお買い物をすると、購入金額の1%が高郷小の点数に加算されます。貯まった点数はベルマークカタログ掲載の学校用品と交換することができます。



たかさとWAI・WAI 子どもまつり

子ども達が大好きだった「WAI・WAI フェスティバル」・・・残念ながらコロナ禍でなくなっていました。しかし何とか子ども達が楽しめるイベントができないか？と新たに有志のイベントチームが発足！

02.

学校に還元 できること

ひまわり110番

万が一、子どもが犯罪に巻き込まれそうになった時に助けを求め、安全を確保できる場所として、学区域における家庭・商店・事業所にご協力をいただき、「緊急避難所」として設置されています。

地域会議への出席

スクールガード連絡会や周辺学校との連絡会を通して防犯情報や活動内容の共有を行っています。

その他災害備蓄品の購入など



イオン幸せの黄色いレシート活動

毎月11日のイオン・デーに、イオン高根木戸店にて買い物をした時に受け取る黄色いレシートを店内備え付けの各ボランティア団体BOX「高郷小PTA」に投函することでレシート合計の1%分の品物をイオンが各団体に寄贈する取り組みです。

子ども達が学校で使用する文房具などと交換しています。

その他必要に応じて学校行事のお手伝いなど



03.

子ども達が 楽しめること

今の保護者の状況に合わせてやり方も試行錯誤、内容も新たに「たかさとWAI・WAI子どもまつり」の開催が決定し、ようやくまた子ども達の笑顔と笑い声が聞けそうです。子ども達もとても楽しみにしてくれています。



Q&A

よくある質問とその回答について掲載いたします

Q1. 入退会手続きについて教えてください。

A1. PTAの目的と趣旨から、原則的には全ての保護者の加入が望ましいですが、ご入学または転入後に「加入届」「非加入届」をご提出いただけます。年度途中にてPTAの退会を希望される方へは「退会届」をご用意しております。

活動に何も参加できなくとも、加入いただいているだけでPTA会費は子ども達のため、学校の教育環境を整えるために活用させていただいております。

ご加入のご検討のほどよろしくお願いいたします。

※加入・退会は世帯単位です

今年度入会率
99・2%



Q2. 入会しないことで子どもに不利益はありますか。

A2. いいえ。PTAは会員サービスではありませんので、PTAのすべての活動において、すべての子どもは平等に扱われ、子どもへの差別があってはなりません。保護者の加入状況により子どもに対して何らかの差がつくような活動があれば、それ自体を見直しまたは廃止の検討をまいります。

※PTA団体保険については世帯数での加入であり、また保険の特性上補償対象はPTA会員およびその家族です。



Q3. どのように活動に参加すれば良いですか。

A3. 新年度に年間スケジュールを周知し、まずは各チーム活動の募集を、その他あいさつ運動やイベントの当日のお手伝いなど個別のボランティア募集はエントリーアプリ「Hi!」、またはお手紙にて募集しています。

PTAからの軽微なお知らせも、「Hi!」にて周知しております。アプリのダウンロードにご協力のほどよろしくお願いいたします。

※サインイン後、高郷小PTAのグループコードのご入力が必要です。
※アプリのダウンロード認証に必要なメールアドレスは、PTA側には提供されません。



Q4. やる人がいない場合はどうするのですか。

A4. もちろんそうならないようにPR活動にも力を入れていますが、それでも集まらなければその活動をやめる覚悟も必要だと思います。

自分が参加したいから参加する、こんな活動があったらいいなと思うから企画する、問題があれば話し合う。本来のPTA活動とはやらされるものではなく、関わり方を自由に選ぶ、そういった活動なのだと思います。



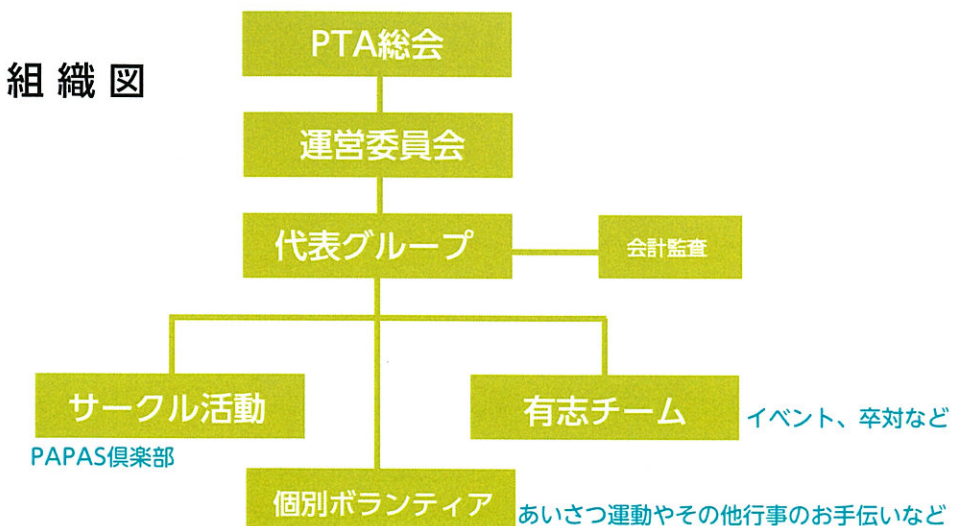
Q5. 会費は何に使われていますか。

A5. 消耗品費（印刷機リース代、トナー代、用紙代、チラシ代他）や災害備蓄品の購入、イベント費、団体保険料、弔慰費、および学校補助金などです。詳しい内容は年度初めに行われるPTA書面総会資料をご覧ください。

Q6. 「PTA代表グループ」とは何ですか。

A6. 代表グループとはPTAに関わる様々なボランティア活動の募集や調整、学校との協議、地域会議の出席や予算の策定などを担っている中枢のグループです。会長が選出できなかった際もその役割を分担して行えるよう、代表制という体制をとっています。代表グループのメンバーもほとんどが共働きですので、できる人ができる範囲で、それぞれの得意不得意を生かしてフォローし合いながら活動しています。2023年度よりグループウェア「LINE WORKS」を導入して業務の効率化を図り、資料の共有や日程調整、他チーム間との連絡や相談事をスムーズに行っています。代表グループの選出についてもエントリー制をとっており、毎年秋頃に新メンバーを募集しております。（任期一年、最長二年）

組織図



代表グループの特典

- ・運動会の専用テント席
- ・校内音楽会の観覧席
- ・6年生を送る会の観覧席などがあります

