

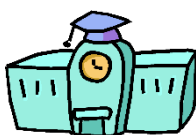
校外だより 第3号

令和5年12月4日
夏見台小学校 PTA
校外生活委員

日頃より校外活動にご協力頂きありがとうございます。

後期が始まり、気の緩みが出るころです。日が暮れるのも早くなりましたので、暗くなる前に家に帰るようご家庭で確認をしていただき、交通ルールを今一度ご指導の程、宜しくお願いします。

登校指導について



平成28年度より登校指導が当番制となりました。（校門前2名、学校北2名）
スクールガードの方と協力して活動してください。

なお、新型コロナウイルス感染症が5類に引き下げになり、安全ベストの着用が再開となりました。必ず旗を持ち、ベストを着用して活動をお願いします。

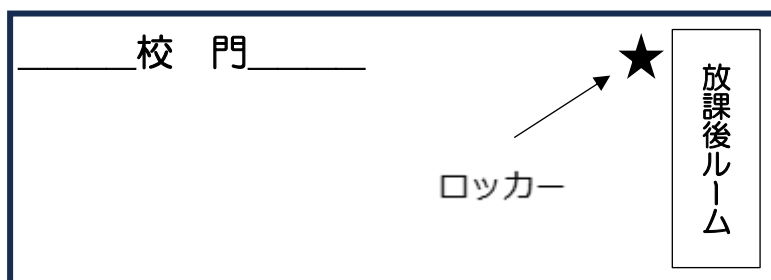
旗とベストは、校門左手、第一放課後ルーム前のロッカー（★）の中にあります。

車を止めるのではなく、子どもたちに安全確認をさせるよう指導してください。

子どもたち、地域の方に挨拶をしましょう。

指導方法はロッカー上に記載してありますのでご確認ください。

活動後は活動記録ノートに出欠サイン（自筆）、気づいたことがありましたら記入願います。



登校指導は子どもたちが登校する限り雨天でも活動します。

小さなお子様を連れての活動は安全を確保できる範囲で指導してください。

兄弟がいる場合、登校指導は下の学年で行っております。

メール配信は全員向けですが、実施は対象者のみです。

当番日を交替した場合は登校指導リーダーに連絡してください。

活動時間は 7:40~8:10 です。

今後も引き続き、ご協力の程よろしくお願いいたします。

台風等による登校指導について

★対応が変更になりました。ご確認をお願いします。

台風が来た場合などの、ご家庭の判断で登校時間がずれる時も、
可能ならばその日の当番の方に活動して頂く事になりました。
休校の時は中止とします。

学級閉鎖による登校指導について

登校指導と学級閉鎖が重なった場合、
活動できない方は前日までに学年登校指導リーダーまでご連絡をよろしくお願いいたします。

登校指導当番表受け取り後について

- ① ご自分の当番日と時間をご確認ください。
「登校指導当番日程表」はうっかり防止のため、ご自宅で目のつく場所に提示してください。
- ② 都合の悪い方は、原則ご自分で交替していただける方を探してください。
学年登校指導リーダーへの連絡も忘れずにお願いします。
- ③ 次の方は速やかにご自分の学年登校指導リーダーまでご連絡ください。
 - ※当番表にお名前が載っていない方
 - ※転出予定のある方
 - ※連絡先の変更がある方
 - ※その他、ご質問のある方
- ④ 登校指導は電話連絡がありませんので、忘れないようお願いします。



自 転 車 の マ ナ ー

親子で自転車のマナーをもう一度チェックをお願いします。

1. 自転車のライトとブレーキは大丈夫ですか？（再確認とメンテナンスをお願いします。）
2. 親子二台で走行する時、お子さんの安全を確認しながら走っていますか？
（お母さんの後を安全確認なしで、必死に追いかけている姿を見かけます。）
3. 一旦停止をして、左右の確認をしていますか？
（一旦止まることで、危険と安全が見えてきます。）

スピードを出して自転車に乗る子どもたちにヒヤッとすることが多いです。又、大人の自転車のマナーが悪いという地域からの声もあります。自転車は、とても便利で環境にも優しい乗り物ですが、間違った乗り方やルールやマナーを無視した乗り方は重大な交通事故につながることもあります。

夜間はライトの点灯を忘れず、自転車のルールとマナーをみんなで守りましょう。

キックボード、スケートボードなど遊具での公道走行は道路交通法違反となります。移動手段として使用するのは大変危険ですのでやめましょう。

も う す ぐ 冬 休 み ！ ！

楽しい行事が続く冬休みですが、交通事故や事件、犯罪などから子どもたちを守る為に、十分な注意が必要です。

<< 基本の約束 >>

出かける時は、「どこで」「誰と」「何時まで」を必ず伝えて!!

大きな通り、特にバス通りは
交通量が多く大変危険です。

信号のない場所での横断は絶
対にやめましょう！

知らない人についていけない！
公園などに1人では行かない！
暗くなる前に家に帰る！
車から声をかけられたら、車の
後方に逃げる！
大声で助けを求める！

18時以降、16歳未満の
子どもはゲームセンターへの
立ち入りは法律で禁止されて
います。

また、夏見台小学校のお約
束でも子どもだけでの立ち入
りは時間に関係なく禁止と
なっています。

うま柵当番について



* ノートへのサインをしていますか？

ノートと鉛筆はうま柵に設置してあるポストの中に入っています。

ノートへのサインは、確実にお当番を実施していただけたという証明になります。
忘れずに、必ずサインしてください。

サインを忘れた方はお当番を忘れたとみなし、再度お願いすることもあります。

(代理人の方が行った場合もサインはしてください。)



* 時間を間違えていませんか？

出す時間

7 : 3 0

片づける時間

8 : 2 0

* うま柵は正しく片付いていますか？

- ストッパーがかかっていますか？
- ロープの固定は2か所つながっていますか？
- 車輪止めはしてありますか？

思わぬ事故につながることを無いうように、正しく片付けるようお願いします。

* 次の方への電話はつながりますか？

次の日の出す方・しまう方へは前日までに電話します。

留守番電話に残すだけでは、次の方へ連絡したことにはなりません。

夜8時までに電話が繋がらない場合、

または留守番電話へ伝言を残した後、その後も確認が取れなかった場合は
必ず各学年のうま柵リーダーへご連絡ください。



子どもたちが安全に登校できるよう、当番の日時をご確認ください。

通学路、通っていますか？

年度はじめに、学校に提出してある通学路を守らないと、もしも事故があった場合に保障を受けられなくなります。もう一度親子で通学路を確認しましょう。横断歩道を危険に渡る事案が報告されています。

特に信号のない横断歩道は左右の安全を確認して気を付けて渡りましょう。

背中にも目をつけて

歩道を歩いている歩行者が犠牲になる痛ましい事故が増えています。

日も短くなりました。車の音やライトで振り返るなど、歩道を歩行中でも背後からくる車に気を付けるようにしましょう。

スクールガードについて

パトロール等でご協力いただいているボランティアの団体です。

スクールガードに登録している方々が毎日子どもたちを見守ってくださっているおかげで子どもたちは無事にすごしています。

感謝を伝えるべく、挨拶をしましょう。

いつも本当にありがとうございます。

これからもどうぞよろしくお願いいたします。



校外活動について

うま柵、登校指導等、ご協力いただく日時のおたよりを順次配付しています。

人数確認のため、必ず期日までに提出をお願いいたします。