

1ねんせいのさんすう  
ぶんしょうもんだい(1)

な  
ま  
え

が  
つ に  
ち

文章題

対象：1年生 ねらい：文章を読んで問題を理解し、正しい式を立てられる。

てん

学習プリント無料ダウンロード

ちびむすドリル

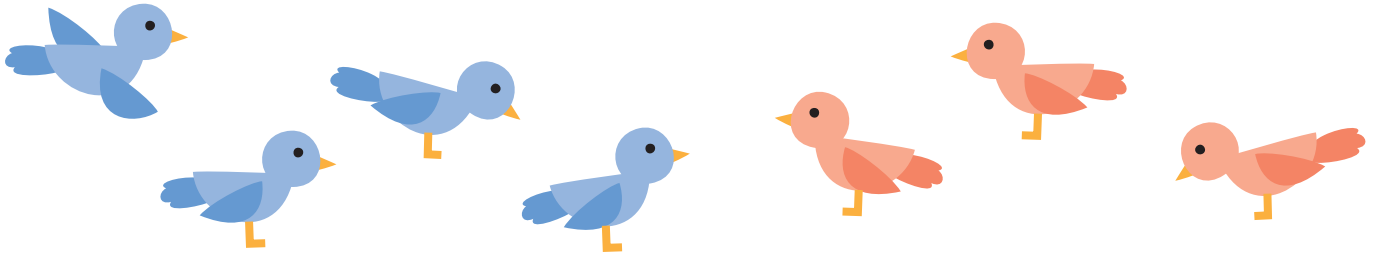
©ちびむすドリル



1 あおいとりが4わいます。しき15てん  
こたえ10てん (25)

あかいとりが3わいます。

とりは、ぜんぶでなんわいますか。



しき

こたえ

わ

2 こどもが5にんいます。そこに4にんきました。しき15てん  
こたえ10てん (25)

こどもは、みんなでなんにんになりましたか。

しき

こたえ

にん

3 あめが8こあります。5こたべました。しき15てん  
こたえ10てん (25)

あめは、なんこのこっていますか。

しき

こたえ

こ

4 ねこが10ぴきいます。いぬが8ぴきいます。しき15てん  
こたえ10てん (25)

どちらがなんびきおおいでしょうか。

しき

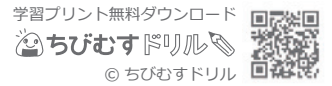
こたえ

が

ひきおおい。

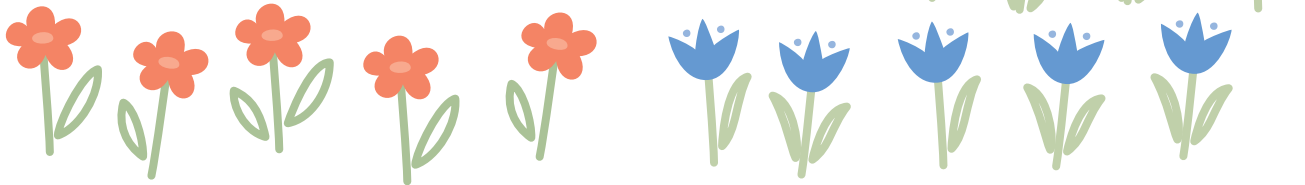
文章題 対象：1年生 ねらい：文章を読んで問題を理解し、正しい式を立てられる。

てん



1 あかいはなが 5ほんあります。 しき 15てん  
こたえ 10てん (25)

あおいはなが 9ほんあります。  
どちらが なんほん おおいでしょうか。



しき

こたえ \_\_\_\_\_ が \_\_\_\_\_ ほん おおい。

2 りなさんは、おりがみを 3まい、おとうとは 6まいもっています。  
おりがみは、あわせて なんまい ありますか。 しき 15てん  
こたえ 10てん (25)

しき

こたえ \_\_\_\_\_ まい

3 ひろばに こどもが 8にん います。 4にん かえりました。  
のこりは なんにん になりましたか。 しき 15てん  
こたえ 10てん (25)

しき

こたえ \_\_\_\_\_ にん

4 たかしさんは、かぶとむしを 4ひき かっています。 しき 15てん  
こたえ 10てん (25)  
2ひき もらいました。  
かぶとむしは、ぜんぶで なんびき になりましたか。

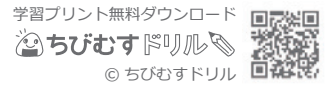
しき

こたえ \_\_\_\_\_ びき

1ねんせいのさんすう **ぶんしょうもんだい(3)** なまえ

文章題 対象：1年生 ねらい：文章を読んで問題を理解し、正しい式を立てられる。

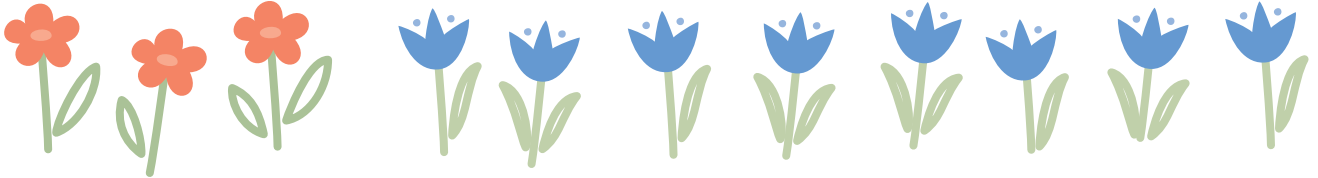
てん



**1** あかいはなが 3ぼん あります。 しき 15 てん  
こたえ 10 てん (25)

あおいはなが 8ぼん あります。

はなは、ぜんぶで なんぼん ありますか。



しき

こたえ

ぼん

**2** こうていに こどもが 16 にん います。 9 にん かえりました。

のこりは なんにん になりましたか。 しき 15 てん  
こたえ 10 てん (25)

しき

こたえ

にん

**3** けんたさんは、えんぴつを 9ぼん、みゆさんは 8ぼん もっています。

えんぴつは、あわせて なんぼん ありますか。 しき 15 てん  
こたえ 10 てん (25)

しき

こたえ

ぼん

**4** すずめが 7わ います。 からすが 15わ います。 しき 15 てん  
こたえ 10 てん (25)

どちらが なんわ おおいでしょうか。

しき

こたえ

が

わ おおい。

1ねんせいのさんすう  
ぶんしょうもんだい(4)

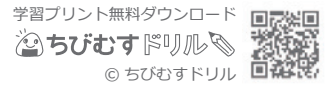
な  
ま  
え

が  
つ に  
ち

文章題

対象：1年生 ねらい：文章を読んで問題を理解し、正しい式を立てられる。

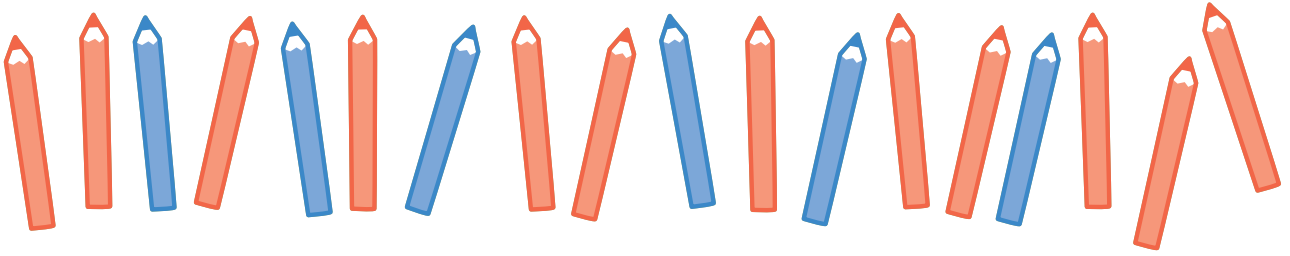
てん



1 あおい えんぴつが 6ぽん あります。 しき 15てん  
こたえ 10てん (25)

あかい えんぴつが 12ぽん あります。

どちらが なんぽん おおい でしょうか。



しき

こたえ

が \_\_\_\_\_ ぽん おおい。

2 しろい いぬが 8ひき, くろい いぬが 5ひき います。

いぬは, あわせて なんひき いますか。 しき 15てん  
こたえ 10てん (25)

しき

こたえ

ひき

3 さくらんぼが 17こ あります。 しき 15てん  
こたえ 10てん (25)

9こ たべると, のこりは なんこ になりますか。

しき

こたえ

こ

4 さつきさんは, めだかを 7ひき かって います。 しき 15てん  
こたえ 10てん (25)

6ひき もらいました。

めだかは, ぜんぶで なんひき になりましたか。

しき

こたえ

ひき

1ねんせいのさんすう  
ぶんしょうもんだい(5)

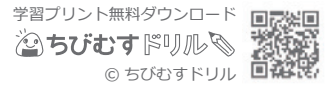
な  
ま  
え

が  
つ に  
ち

文章題

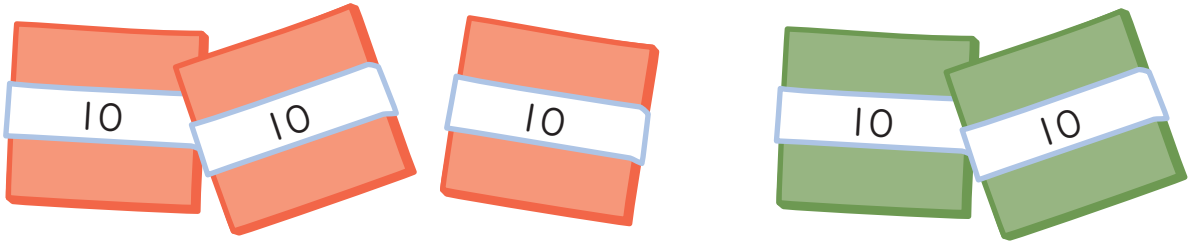
対象：1年生 ねらい：文章を読んで問題を理解し、正しい式を立てられる。

てん



- 1 あかい おりがみが 30まい、  
みどりいろの おりがみが 20まい あります。  
おりがみは、ぜんぶで なんまい ありますか。

しき 15 てん  
こたえ 10 てん (25)



しき

こたえ

まい

- 2 あおい おはじきが 60こ、あかい おはじきが 70こ あります。  
どちらが なんこ おおいでしょうか。

しき 15 てん  
こたえ 10 てん (25)

しき

こたえ

が \_\_\_\_\_ こ おおい。

- 3 ながい ひもが 70ぽん、みじかい ひもが 30ぽん あります。  
ひもは、あわせて なんぽん ですか。

しき 15 てん  
こたえ 10 てん (25)

しき

こたえ

ぽん

- 4 あいさんは、おりがみを 80まい もっています。  
いもうとに 40まい あげると、のこりは なんまい になりますか。

しき 15 てん  
こたえ 10 てん (25)

しき

こたえ

まい