

★★★ この資料は1年間保管してください ★★★

◎ 注意事項 ◎

- 在籍児童が複数名いらっしゃる場合は、1度も役員をされていないお子様が対象となります。また、在籍児童全員の1回目の役員がお済みの方も2巡目以降対象となります。
- 『委員立候補届兼委任状』は、お子様1名につき1回ご回答ください(QRコードから)。
- ※無記名および未提出の方は、委任されたものとみなし、委員選出の対象とさせていただきます。
- 立候補者数と募集人数に相違ある場合は、役員選出方法に基づき、先生によるクジ引きで選出させていただきます。
- 役員2巡目以降選出された方は、委員長、部長については辞退することができます。
- 選出後の変更および辞退は認められません。
- 事情により、やむを得ず年度途中で役員を退任される際は、速やかに本部までご連絡ください。
- 保護者会活動以外の目的で個人情報を使用することはありません。

『委員立候補届兼委任状』提出期限

在校生:4月11日(木) / 新1年生:4月12日(金)

※新役員に選出された方は、顔合わせの日までにお手紙にてお知らせいたします。

<4月のスケジュール>

- 委員選出 4月16日(火)
- 新役員顔合せ 4月23日(火) 9時30分～ 視聴覚室(4階)

※新役員に選ばれた方は全員出席

全体説明会終了後、各部、各委員ごとに引継ぎがありますので終了時刻は未定です。
(午前中には終了予定です)

◇ 保護者会活動について ◇

(1)PTAと保護者会の違い

PTA連合には加入していませんが、七小の保護者会活動内容は基本的にはPTAのものと同じです。PTA同様、学校と保護者が親睦を深め、連携することで、子供たちのよりよい生活環境の促進に努めることを目的としています。また、保護者会が主催する行事は、すべて保護者が責任を持って行います。

(2)主な活動

定期総会(4月)運営委員会を開催し、保護者会の活動について協議します。子供たちの教育環境を整えるサポート、また各専門部による広報活動、ベルマーク収集、児童の交通安全指導・パトロールなどを行います。基本的には児童の登校時間内に活動します。

(3) 運営委員会

総会に次ぐ議決機関であり、校長先生・教頭先生・本部役員・学級委員長・専門部長(校外部、広報部)・選考委員長で構成されます。保護者会活動における各議題について、現在、書面やSNSを用いて行っております。

(4) 親父会

運動会の事前準備と当日のサポート、各行事の際の会場整理、ドッジボール大会の運営、学校内の環境整備などを行います。

(5) 保護者会役員について

- ・在校児童1名につき卒業までに1回以上の役員の受け持ちをお願いします。
- ・年々児童が減少しているため、役が2巡以上回ってくる可能性があります。

・全員が1回目の役員を終了し、2回目の選出を行う場合、学級長・卒業対策委員(6年のみ)はクラスごとに選出し、その他の委員は同クラス内に役員未経験の方がいない場合、学年全体を対象に行います。

・学年部会、専門部(校外部・広報部)、選考委員、ななフェス実行委員(R5年度のみ)のいずれかの長をお引き受けいただいた場合、対象児童について2回目以降の就任を辞退することができます。

◇ 役員 活動内容 ◇

※①～⑥は一役としてカウント。卒業対策委員は一役としてカウントしない。

◎クラス委員 各クラス:学級委員長1名、専門部1名。
※専門部は、クラス内に該当者がいない場合、学年全体よりクラス数分を選出。

- ・学級委員長※①…学年部会四役(部長・副部长・会計・書記)の選出
- ・専門部…………… 校外部※②・広報部※③に振り分け後、
四役(部長・副部长・会計・書記)の選出

(1) 学級委員長※①の活動 *6年生は卒業対策委員兼任

- ・学年部会に所属する。
- ・担任の先生および保護者間の親睦を図る。
- ・クラスの保護者の意見を聞き、運営委員会で伝える。
- ・委員選出時(くじ引き)の立ち合い。
- ・「1000カ所ミニ集会」本校開催時の手伝い。
(3年に1度、本校開催時のみ。令和5年度は本校開催予定)
- ・ななフェスお手伝い

(2) 専門部 *校外部※②・広報部※③に分かれ活動

- ・運営委員会に出席。(各部より1名ずつ)
- ・担任の先生および保護者間の親睦を図る。
- ・年1回の専門部連絡会に出席。

web限定

・各部定例会を開催。

専門部:校外部※②・・・校外の安全補導に関する活動。

- ・委員全体会にて三役選出
- ・夜間パトロール(夏:7・8月19:00～、冬:12月18:00～。各1時間程度。子連れ可。)
- ・校外部だより発行(7月、12月、3月発行予定)
- ・「市民の会」出席(5月、7月、11月、3月予定)
- ・「三校連絡協議会」出席(7月、12月予定)
- ・ひまわり110番の手配・管理(4、5月週一回程度、計8回程の活動予定)
- ・スクールガード連絡調整会議(7月、1月予定)

各係で、活動が集中する時期が異なります。

仕事をしている方でも、日時を調整・相談しながらの活動が可能です。

専門部:広報部※③・・・保護者会会員に必要な情報、伝達ならびに会報の発行。全学年より計4名。

- ・委員全体会にて四役選出
- ・広報誌「ななしょう」の企画・取材・作成・発行(令和5年度は、7月と1月に発行)
- ・カメラが好きな方!
- ・ラクスルを利用予定です。自宅のパソコン・タブレットなどで誌面の作成ができる方!(ツールにつきましては、レクチャーします!)

◎選考委員※④

次年度本部役員候補者の選出。 全学年より計8名

- ・委員全体会にて四役選出。
- ・四役以外は電話による意志確認や手紙作成が主な活動内容になります。
- ・次年度本部役員候補者の選出。
- ・各クラス1名選出後、校長先生による抽選にて8名を選出。

◎保護者会活動見直し委員※⑤

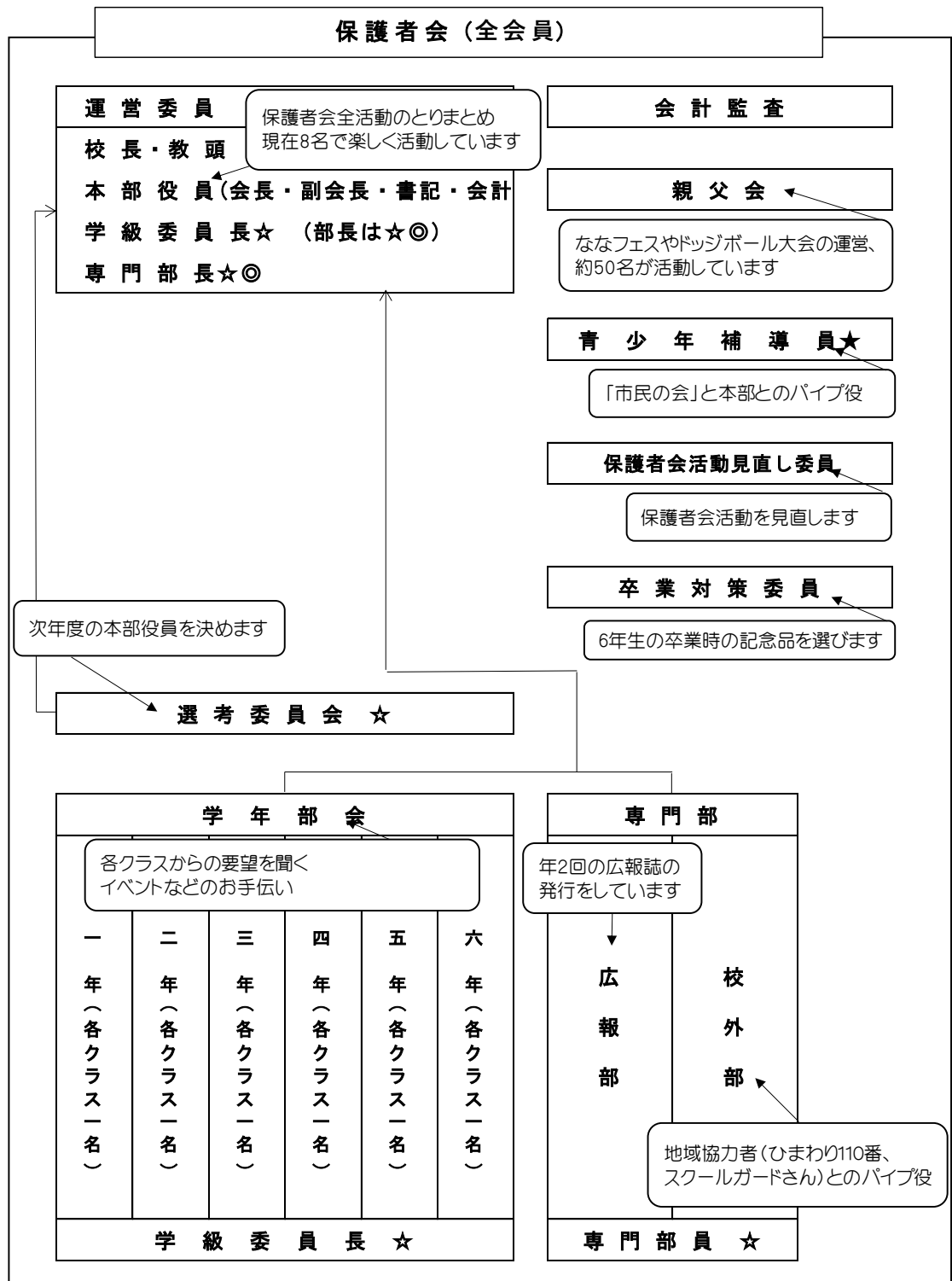
保護者会活動の見直し。 1年生から5年生までの8名程度

- ・月1～2回程度
- ・連絡用手段のためのシステム導入検討
- ・役割・活動量・仕組みの見直し等

◎卒業対策委員

卒業対策費の集金・記念品の選定等。 6年生のみ。各クラス1名以上

- ・保護者会活動ではないため一役にはなりません。
- ・他の委員と兼任できます。
- ・保護者会役員の選出が優先されます。



☆ …一児童につき一役としてカウント

※令和6年3月現在

☆◎…一児童につき一役としてカウント・当該児童分の役二巡目辞退可能

★ …在校児童および年中以上の弟妹分の役としてカウント、当該児童分の二巡目辞退可能

各部、委員会紹介



本部

8名

会長 1名

副会長 3名

書記 2名

会計 2名

活動内容

- ・ 学校、地域、各部、委員会の橋渡し役
- ・ 各部委員会の取りまとめ
- ・ お便りの作成
- ・ 保護者会費の管理、報告

など



こんな人におすすめ

- ・ 子ども達や学校、地域の方と協力したい
- ・ 週1程度集まりに参加できる
- ・ まとめて役員を済ませたい
- ・ 保護者の繋がりがほしい
- ・ 子どもの学校での様子が知りたい
- ・ パソコンやインターネットに抵抗がない

在校児童及び就任時に年中以上の弟妹分の役としてカウント
二巡目辞退可能

学年部

各クラス1名
*6年生は卒業対策委員会を兼任

部長 1名 副部長 1名
書記 1名 会計 1名

活動内容

- ・ クラスの代表、まとめ役
- ・ 各イベント時のお手伝い
(ななフェス・1000箇所ミニ集会など)
- ・ 委員選出のくじ引き立会い
など



こんな人におすすめ

- ・ 月1回程度集まりに参加できる方
- ・ イベントの主催は気が向かないけど
お手伝い程度ならやりたい
- ・ 1年を通して活動はありますが
特別忙しい時期はありません

部長のみ当該児童分の役二巡目辞退可能

広報部 3名

部長 1名
書記 1名 会計 1名

活動内容

- ・ 広報誌の作成
- ・ イベントの写真撮影

など



こんな人におすすめ

広報誌の作成

- ・ パソコンやインターネットに抵抗がない方
- ・ なるべく自宅で作業したい方

写真撮影

- ・ 写真を撮るのが好きな方(スマホでOK)
- ・ 平日の日中に都合が付きやすい方

*忙しい時期は5.6月です

部長のみ当該児童分の役二巡目辞退可能

校外部 各クラス1名

部長 1名 副部長1名
書記 1名 会計1名

活動内容

- ・ 地域、学校との連携
- ・ ひまわり110番取りまとめ
- ・ 夜間パトロール
- ・ お便り作成

など

当該児童分の役二巡目辞退可能

こんな人におすすめ

ひまわり係

忙しい時期：4.5月

- ・ 忙しい時期をある程度把握したい
- ・ 忙しい時期がまとまっている方が良い

地域振興

年数回の会議・夜間パトロール

- ・ なるべく負担が少ないほうが良い
- ・ 夕方に都合が付きやすい
- ・ 忙しい時期がある程度把握できる方が良い

お便り

年4回程度、お便りを作成

- ・ EXCEL、Wordが使える
- ・ なるべく自宅で作業したい



選考委員会 8名

委員長 1名 副委員長 1名
書記 1名 会計 1名

活動内容

- ・次年度本部役員の選出
- ・アンケート作成、集計
など



こんな人におすすめ

- ・忙しい時期をある程度把握したい
- ・忙しい時期がまとまっている方が良い
- ・電話連絡に抵抗がない方

*忙しい時期は9月～12月です

委員長のみ当該児童分の役二巡目辞退可能

保護者会活動見直し委員

8名前後

委員長 1名
書記1名

活動内容

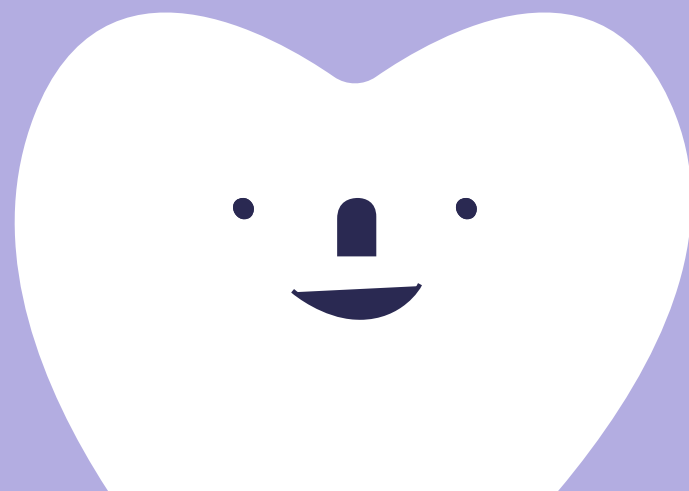
- ・ 現状の活動内容を把握
- ・ システム導入や活動縮小を検討
- ・ 保護者会員へのアンケートや報告

こんな人におすすめ

保護者会の活動内容を適正化したい

月1程度の話し合いに参加できる

*活動する曜日や時間帯は決定したメンバーで要相談



委員長のみ当該児童分の役二巡目辞退可能

卒業対策委員会

書記 1名

会計 1名

*有志のため人数制限なし

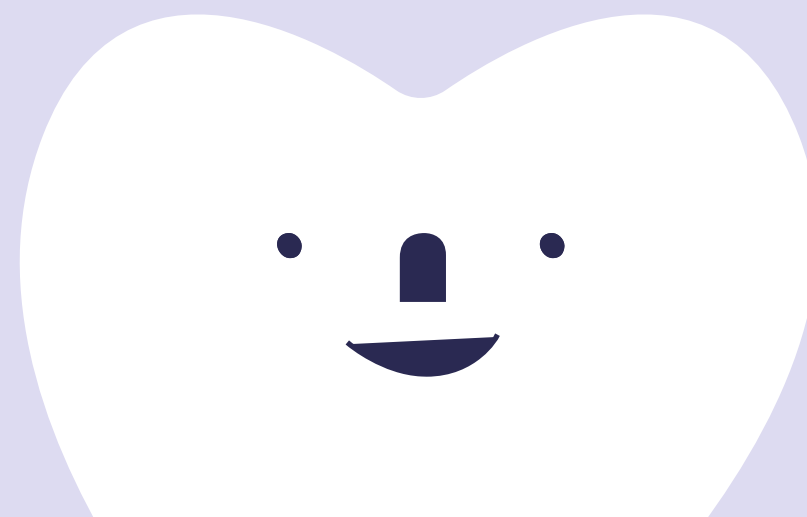
活動内容

- 卒業記念品の選定
- 集金
- お便り作成

など

こんな人におすすめ

- 6年生の保護者で子どもたちに贈る記念品を選びたい
- 先生方に直接お礼を伝えたい



親父会

会長 1名 副会長1名

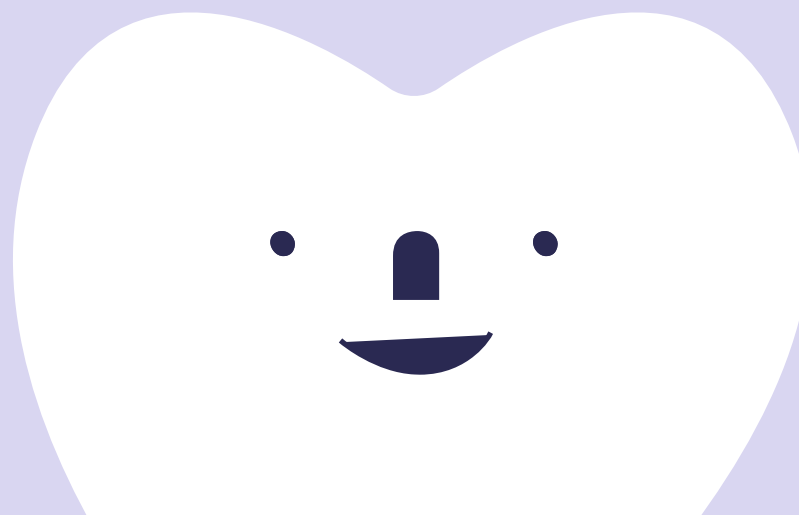
*有志のため人数制限なし

活動内容

- イベント主催、運営
- 草取り
- 学校イベントのお手伝い
など

こんな人におすすめ

- 学校イベントに参加しやすい
- パパ友が欲しい
- 子どもにかっこいい背中を見せたい



青少年補導委員

1名 *任期：2年

活動内容

- ・ 市民の会との連携
- ・ 他校との連携
- ・ 夜間パトロール

など



こんな人におすすめ

- ・ 地域の人と関わりたい
- ・ 他校(高郷小学校、七林中学校)の保護者と関わりたい
- ・ 日中、夕方に都合が付きやすい

在校児童及び就任時に年中以上の弟妹分の役としてカウント
当該児童分の役二巡目辞退可能