

【家庭数配付】

ほけんだより 4月

七林小学校
保健室
令和5年4月18日

「穀雨」という季節を表す言葉があります。今年は4月20日。やさしい雨がふり、田植えの準備がそろそろ時期で、この頃にまいた種はよく育つといわれています。新しい学年になったみなさんは、どんな種をまきますか？1年間、元気に過ごすことができるように保健室からサポートしていきます。

健康ってなんだろう？

体の健康
病気やケガなく過ごせること

心の健康
いきいきと自分らしくいられること

生活の健康
友だちや家族といい関係でいること



保健室のほどたじゅんこです。よろしくおねがいします！
保健室は、みなさんが「健康」でいられるよう、お手伝いするところ。ケガをしたときだけでなく、困っていること、聞きたいことがあるときも、ぜひ来てくださいね。

保健室

って どんどころ？

ケガの手当てをします



悩みがある人の話を聞きます



体調が悪いときも来てください



健康に関する質問に答えます



担任の先生におはなししてから、きてね。
ぐあいがあるときは、先生といっしょにね。

4月の保健目標 ◆健康診断を受けて 自分のからだをしよう！

健康診断がはじまります

どうして毎年するの？

健康診断の目的は「どれくらい成長したか」「病気の疑いがないか」を調べること。結果をこれからの生活に役立てることも、大切なポイントです。

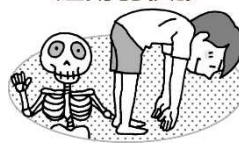


内科検診



からだに病気や異常はないかな？

運動器検診



骨や関節などに異常はないかな？

◆1・3年：5月10日(水) ◆4年：5月11日(木)
◆2・5年：5月24日(水) ◆6年：5月18日(木)
心臓や呼吸の音をきいて、全身をみてもらいます。また運動器検診は、骨や関節の病気を早くみつけてなおすために、体の動きをしらべます。

耳鼻科検診



耳・鼻・のどの病気や異常はないかな？

◆1・6年：4月21日(金)
【2・3・4・5年：問診票】

きつかないうちに悪くなっていることもあります。

心電図検査



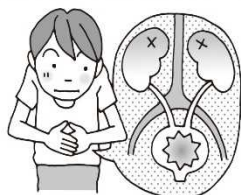
心臓の病気や異常はないかな？

◆1・4年：5月22日(月)

いたくない検査です。らくにしているとすぐにおわります。ドキドキしないでね。

腎臓の病気や、糖尿病などはないか。

尿検査



◆全学年：4月18日(火)
→提出できなかったら
4月28日(金)
→さらに提出できなかったら
5月12日(金)

眼科検診



◆1・3・5年：6月9日(金)
【2・4・6年：問診票】

目やにがたくさんで、目のじゅう血が続くという時は、眼科へ行きましょう。

視力検査



目は十分見えているかな？

◆1年：5月30日(火)
◆2年：6月6日(火)
◆3年：5月31日(水)
◆4年：6月5日(月)
◆5年：6月13日(火)
◆6年：6月12日(月)
視力低下のある人には、受診をおすすめします。

歯科検診



むし歯はないかな？ 歯科検診の結果のお知らせは、全員に歯ぐきやかみ合わせには、配付します。
異常はないかな？

◆3・5・6年：6月8日(木)
◆1・2・4年：6月29日(木)

聴力検査



耳は十分聞こえているかな？

◆1年：6月19日(月)
◆2年：6月20日(火)
◆3年：6月21日(水)
◆5年：6月22日(木)
聞こえにくい時は、早めに受診しましょう。