

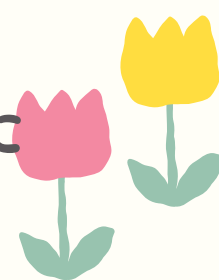
No.12 校長室だより


4月23日

全国学力・学習状況調査



今日6年生が、真剣にとりくみました。この調査は、子どもたちの学力や学習の様子（生活習慣）の様子を把握・分析し、学校のよりよい授業作りや指導の改善に役立てることを目的としています。結果は成績をつけるためではなく、学校の課題を見つけ、今後のより良い指導につなげるために活用されます。





道路のわきにある学校の木を切ってもらいました。
教頭先生がいつもみんなの安全のために、見回って
業者の人をお願いしています。