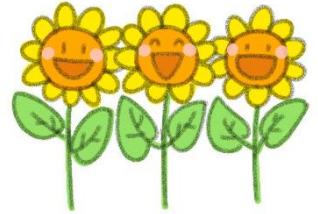




# ほけんだより



令和5年6月30日 葛飾小保健室

## ねっちゅうしょう よぼう 熱中症を予防しよう

そと あそ  
外で遊ぶときは、  
ぼうしをかぶろう



のどがかわく前に  
すいぶん  
水分をとろう



## あつ ひ 暑い日にこうなったら、熱中症かも！！

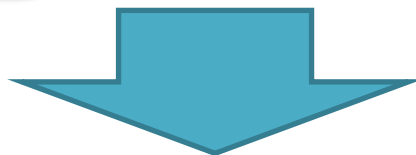
いた  
おなかが痛い  
きもちがわるい



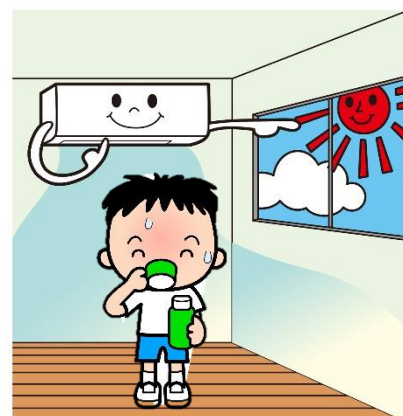
あたま いた  
頭が痛い  
くらくらする



からだ  
体がだるい



あつ  
暑くてぐあいが悪いな、と思ったら  
すず  
涼しいところで休もう



## 保護者の方へ

### 健康診断の結果について

4月から行ってきました定期健康診断が終了しました。ご協力ありがとうございました。

結果につきましては、異常があった場合のみお知らせしてあります。連絡のなかった人は「異常なし」ということでご了承ください。（視力検査と歯科検診については、全員へ結果をお知らせしてあります。まだ結果のでていない心電図検査については、結果が届き次第、対象者全員にお知らせします。）

健康診断の日に欠席した人は、健康面で気になるところ等がありましたら、個人でかかりつけ医を受診し相談していただくようお願いいたします。

健康診断で異常があった場合は、受診していただき、結果のお知らせの下部「受診報告書」を学校に提出をお願いします。

### 感染症による出席停止

学校感染症にかかり、医師がその必要があると診断した場合は、出席停止となります。

〈主な感染症の出席停止期間〉

新型コロナウイルス感染症	発症日を0日として発症した後5日を経過し、かつ症状が軽快した後1日を経過するまで	
インフルエンザ	発症日を0日として発症した後5日を経過し、かつ解熱した後2日を経過するまで	
水痘（水ぼうそう）	すべての発しんがかさぶたになるまで	
咽頭結膜熱（プール熱）	発熱、咽頭炎、結膜炎などの主要症状が消退した後2日を経過するまで	
流行性角結膜炎（はやり目）	医師において感染のおそれがないと認められるまで	
その他の感染症	感染性胃腸炎	下痢・嘔吐症状が軽減した後全身状態の良いものは登校可能だが、排便後の手洗いの励行は重要（回復後も便からウイルスが排出されることがある）
	溶連菌感染症	適切な抗菌薬療法開始後24時間以内に他への感染力は消失するため、それ以降、登校可能
	ヘルパンギーナ	全身状態が安定している場合は登校可能であるが、長期間、便からウイルスが排出されるので、手洗い（特に排泄後）の励行が重要

〈感染症の診断を受けてからの流れ〉

- (1) 医師の診察を受け、出席停止の診断・指示を受けたら、すぐに学校へ電話をしてください。そのときに、診断を受けた病名と出席停止の指示を受けたことをお伝えください。
- (2) 医師の判断によりすでに感染の恐れはなく、登校に支障がないものと認められましたら、登校してください。

### 学校でのけがで病院に行ったら

以下のようなけがの場合は、スポーツ振興センター保険の対象となります。**受給券は使用せず**、学校での手続きをおとりください。

（**加入している方のみのご案内となります。**加入の有無を確認してから申請書類をお渡ししていますので、手続きを希望される場合は学級担任または保健室までお知らせください。）

- 学校の管理下（授業・休み時間・登下校・部活動など）のけがで、
- 病院窓口で保険証を提示した支払いが1,500円（保険点数500点）以上かかったもの  
（→同じけがで数回通院した場合の合計でもOK）

ただし、医療費が1,500円未満でそれ以上の通院を要しない場合は、スポーツ振興センター保険は適用できませんので、受給券を使用してください。