

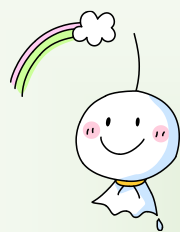


かいじん



教育目標

海神小学校 学校だより No.4 令和8年 7月号 校長 藤原 裕子
 船橋市立海神小学校 船橋市海神2-6-5 電話047-431-2551 児童数 503名
 海神小ホームページ (http://www.kaijin-e.funabashi.ed.jp/)



『 楽しく、有意義な夏休みを！ 』

校長 藤原 裕子

今年は例年になく梅雨前線や台風の影響を受け、すっきりしない天候が続いております。子どもたちが心待ちにしていた水泳学習も、天候不良や気温・水温が上がらないために中止になってしまう日が多く、「今日もプールに入れないの?」と、がっかりする子どもたちの姿に心が痛みます。早く、梅雨が明けてくれることを願っています。しかし、梅雨が明ければ、いよいよ本格的な夏の到来です。近年の夏の暑さは大変厳しく、熱中症への対策が不可欠です。学校では、こまめな水分補給や休み時間の外遊びの制限など、子どもの健康や安全を守る対策を講じてまいります。熱中症予防には、十分な睡眠と朝食が欠かせません。ご家庭でも「早寝・早起き・朝ごはん」という規則正しい生活習慣を意識していただき、暑さに負けない体づくりへのサポートをお願いいたします

さて、7月18日からは、子どもたちが楽しみにしている夏休みが始まります。45日間の長い休みは、学校生活では得られない貴重な体験ができるチャンスです。地域の行事に参加したり、家族との時間を大切にしたり、一つのことにじっくり打ち込んだりしてほしいと願っています。事故や怪我に気をつけ、楽しく有意義な夏休みをお過ごしください。

9月に一回り成長した子どもたちの元気な笑顔に会えることを楽しみにしております。

コミュニティ・スクール（学校運営協議会制度）

コミュニティ・スクールとは、学校と保護者・地域が共に知恵を出し合い、学校運営に意見を反映させ、協働しながら子供たちの豊かな成長を支え育むことを目指しています。4月に第1回協議会を開催し、今年度は以下の7名を委員として委嘱しました。委員の皆様の声を生かし、「地域とともにある学校」を目指してまいります。

- ・大塚良次（元本校校長）・海老原保明（竹之越町会会長）・吉羽克彦（天沼自治会会長）
- ・平館昌秋（三田浜町会会長）・住吉江美（主任児童委員）・加藤伸治（海神児童ホーム園長）
- ・藤原裕子（本校校長） ※敬称略

主体的に学び、豊かな心と創造性に満ちた たくましい子どもたちの育成

- やる気のある 元気な子ども
- 思いやりのある子
- 身体をきたえる子
- 学びのこころ



の行事予定

- 1日(水) 委員会活動
- 2日(木) 6年校外学習（国会議事堂他）
- 3日(金) 5年認知症サポーター講習会
- 6日(月) 職員会議 全校5校時
- 7日(火) 6年修学旅行説明会
- 8日(水) 千教研 13：10下校
- 9日(木) 1年保護者給食試食会
2年校外学習（葛西臨海水族園）
6年出前授業（総合：まち作り）

お話パフェ 5年生

- 13日(月) 個人面談①
- 14日(火) 個人面談②
- 15日(水) 個人面談③
- 16日(木) 給食最終日 クラブ活動 個人面談④
- 17日(金) 全校朝会 短縮4校時 11：45下校
- 20日(月) 祝 海の日
- 21日(火) サポートスクール① 個人面談⑤
7組合同宿泊学習（1日目）
- 22日(水) サポートスクール② 個人面談(予備日)
7組合同宿泊学習（2日目）

【8月の主な予定】

- 8月11日(火) 祝 山の日
- 8月12日(水)～17日(月) 学校閉庁日

日本語指導の先生紹介 (敬称略)

外国籍の児童対象に、個別に日本語指導を行っています。

- 日本語指導教員 鈴木 秀彰
- 日本語指導ボランティア 鬼嶋 ちか子 彭 若華 金野 百合子

土曜参観 引き渡し訓練

6月13日(土)に土曜参観と引き渡し訓練を行いました。多くの保護者の皆様に授業を参観していただきました。ありがとうございました。

ご存知のように、最近では地震がとても多いです。1923年の関東大震災から103年が経過し、いつ大きな地震が来てもおかしくありません。先日は津波対応訓練を行い、全校で屋上に避難しました。こうした毎回の訓練を今後も大事にしていきます。

保護者の皆様へ 学校モールについて

昨年度から学校モール関係のお手続きについてご協力をいただき、誠にありがとうございます。5月22日「学校徴収金の口座引き落としについて」でお知らせしました通り、**7月27日(月)が前期の引き落とし日**です。下記の通り、金額が変更になっておりますので、改めて口座の残高をご確認ください。(年間でお支払い頂く額に変更はございません。)

【今回の引き落とし額】

1年 11,440円	3年 9,376円	5年 9,391円	7組 1,750円
2年 6,960円	4年 8,477円	6年 9,148円	

- ※1 4年生「星と月の観察板」の値段は、480円から380円に変更になりました。
- ※2 転出入について 学級費は前期・後期で精算させていただきます。