



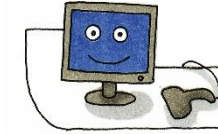
としよ 図書だより

れいわ ねんど だいごう
令和8年度 第1号

ぎょうだひがししやうとしよしつ
行田東小図書室



がっこうとしよかん
学校図書館は、たくさんのおもしろい本と出会う読書の場所、
わからないことや興味のあることを調べる学習の場所です。
「この本は、どこにありますか?」「こんな本は、ありませんか?」
「〇〇について調べたいのですが…」なんでも聞いてください。
今年度もみなさんの読みたい、知りたい気持ちを応援します。
どんどん利用してくださいね!



りようあんない 利用案内



かいかんじかん
開館時間

ごぜん じ ぶん ごご じ ぶん
午前8時30分～午後2時30分

りようじかん
利用時間

としよ じかん ひるやすみ
・図書の時間 ・昼休み

か だ し ざつすう
貸し出し冊数

3冊 (1年生は、1冊から始めます)

か だ きかん
貸し出し期間

しゅうかん
1週間

*借りている本を全部返してから、次の本が借りられます。
読み終わっていない本も一度返して、改めて借りるようにしてください。

ほん よやく
本の予約

う け っ け じ かん ひるやすみ *2年生以上 ひとり1冊
受け付け時間：昼休み *2年生以上 ひとり1冊
(1年生は、しばらく待ってくださいね。)



としよしつ なか
図書室の中で、
走らないでね。
話すときは、
小さい声で
お願いします。



やぶ 破れている本、ページが取れている本が
あったら、教えてください。



「こんな本があったらいいな」図書室に入れてほしい本を募集します!
下の用紙に書いて、図書室のポストに入れてください。図書室にも用紙はあります。

としよこうにゆうきぼうようし 図書購入希望用紙

ねん ぐみ なまえ
年 組 名前
ほん だいめい
本の題名 「 _____ 」
さくしゃ わ
作者 (分かれば)

おすすめポイント

- * 本は、必ず図書バッグに入れて持ち運びましょう。
- * シリーズ本は、ひとり1冊です。
- * 背表紙に青い丸シールがついている本は、貸し出しできません。
図書室で読んでください。
- * 背表紙のラベルに黄色いシールがついている本はふりがながついています。



おもしろいところをアピールしよう!

〈おねがい〉
昨年度の「1冊多く借りられる券」や
「シリーズ2冊券」を持っている人は、
5月末までに使ってください。