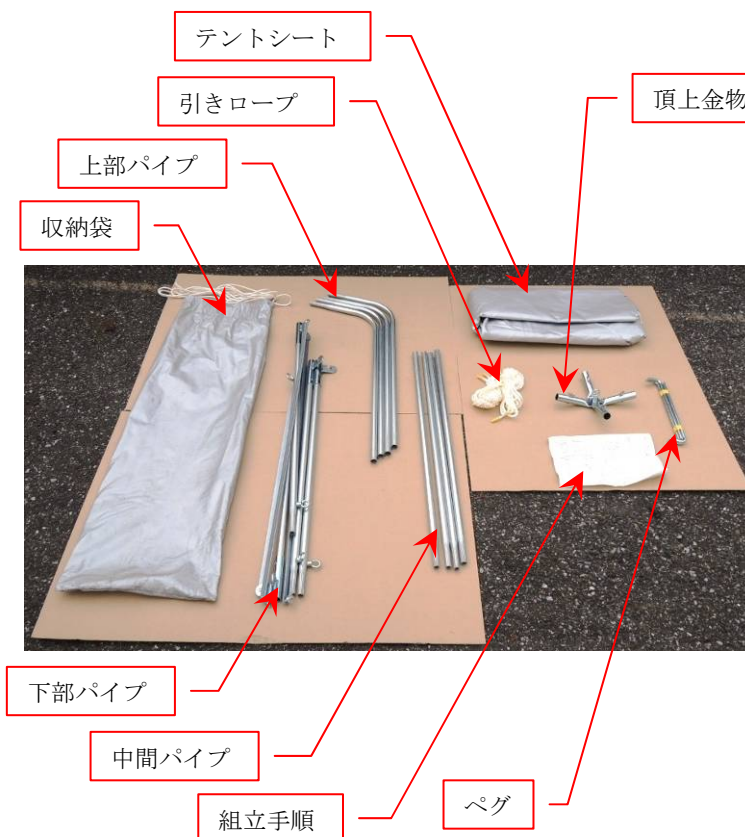


災害用トイレマンホールカバー テントブース組み立て手順

テント部品



- ・ 収納袋 1 袋
- ・ 下部パイプ 4 本
- ・ 中間パイプ 4 本
- ・ 上部パイプ 4 本
- ・ 頂上金物 1 ヶ
- ・ テントシート 1 枚
- ・ 引きロープ 4 本
- ・ ペグ 4 本
- ・ 組立手順 1 枚
- ・ トイレ表示 1 枚

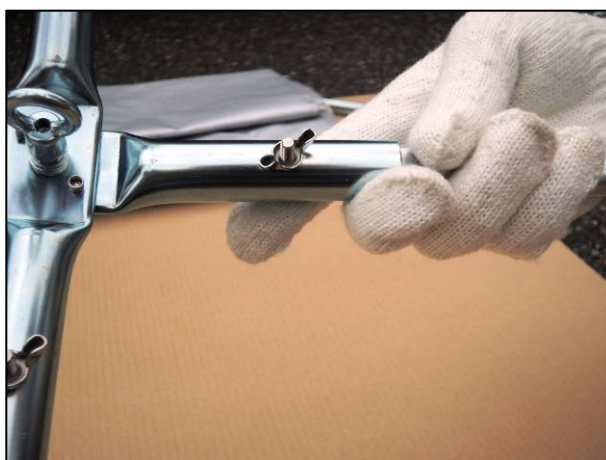
※テント部品は全て収納袋に収納できます。



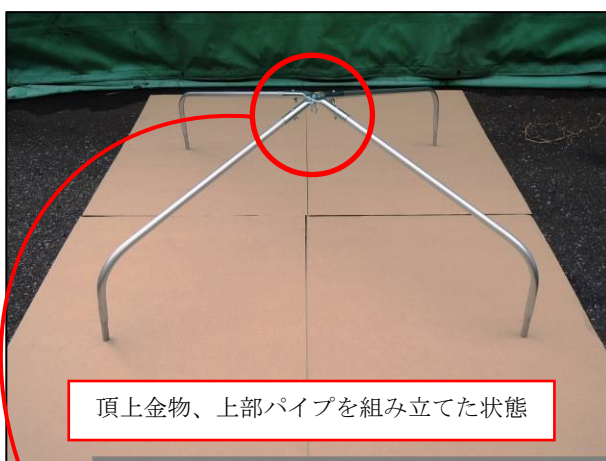
手順 - 1



- ・頂上金物に付いているビスと蝶ナットを外し、上部パイプを差し込んで下さい。



- ・外したビスと蝶ナットで固定して下さい。



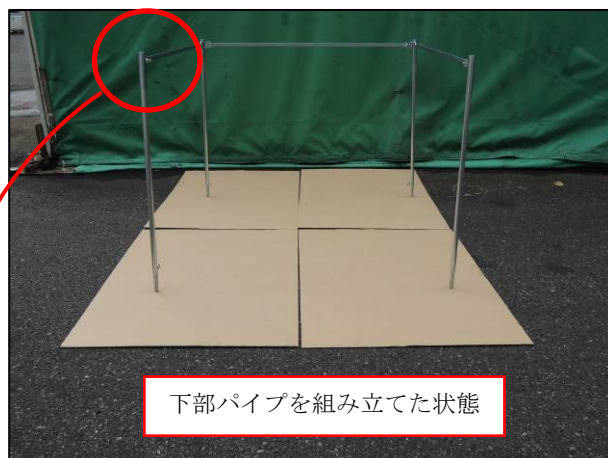
頂上金物、上部パイプを組み立てた状態



注意：ビスは上から差し込んで下さい。
テントシートが破損する恐れがあります。

- ・頂上金物、上部パイプ組み立て

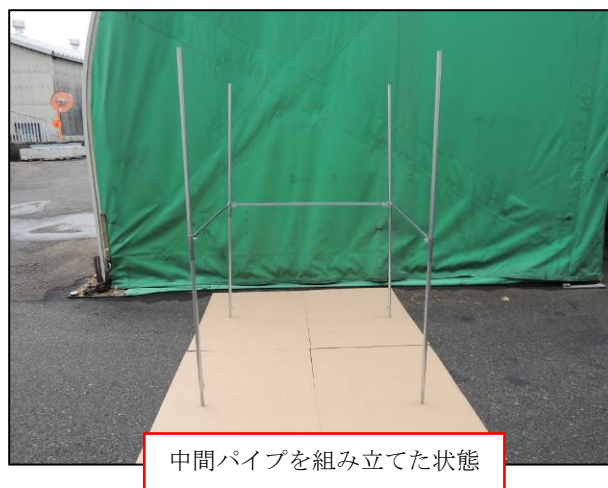
手順－２



- ・ 下部パイプに付いている横棧を広げ、下部パイプ同士を蝶ナットで固定して下さい。

- ・ 下部パイプ組み立て

手順－３



- ・ 下部パイプに中間パイプをしっかり差し込んで下さい。

- ・ 中間パイプ組み立て

手順－４



上部パイプを組み立てた状態

- ・手順－１で組み立てた頂上金物＋上部パイプを、中間パイプにしっかり差し込んで下さい。

- ・上部パイプ組み立て

手順－５



テントシートを掛けた状態

- ・ファスナーを全開にし、パイプフレームに覆い被せて下さい。

- ・テントシート掛け



テントシートにヒモが付いています。パイプ結び付けて下さい。



下部パイプにアイボルトが付いています。ヒモを通して結び付けて下さい。

※テントシートめくれ防止

手順－6



・ テント固定



ペグを地面に打ち付け、
引きロープをしっかりと
結び付けて下さい。



テント上部に引きロープ
をしっかりと結び付けて
下さい。

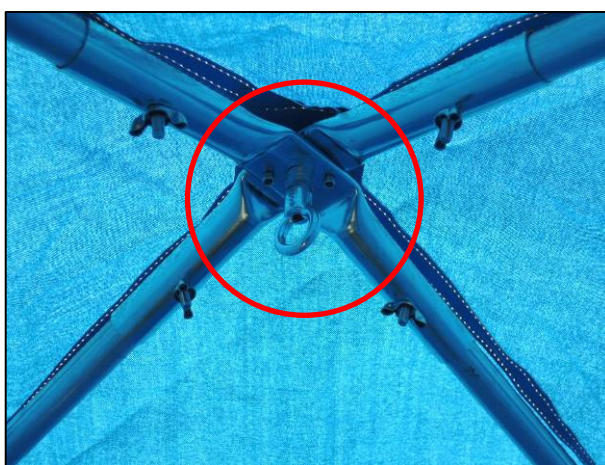
災害用トイレマンホールカバーテントブース 設置完了



使用時



・ペーパーホルダーが付いています。



・アイナットに懐中電灯を吊るすことができます。



・ファスナーを閉じた後、ファスナーのペロを内側からヒモで結んで下さい。使用時の鍵になります。

- ・ペーパーホルダー
- ・懐中電灯用アイナット
- ・鍵（簡易）

以上