

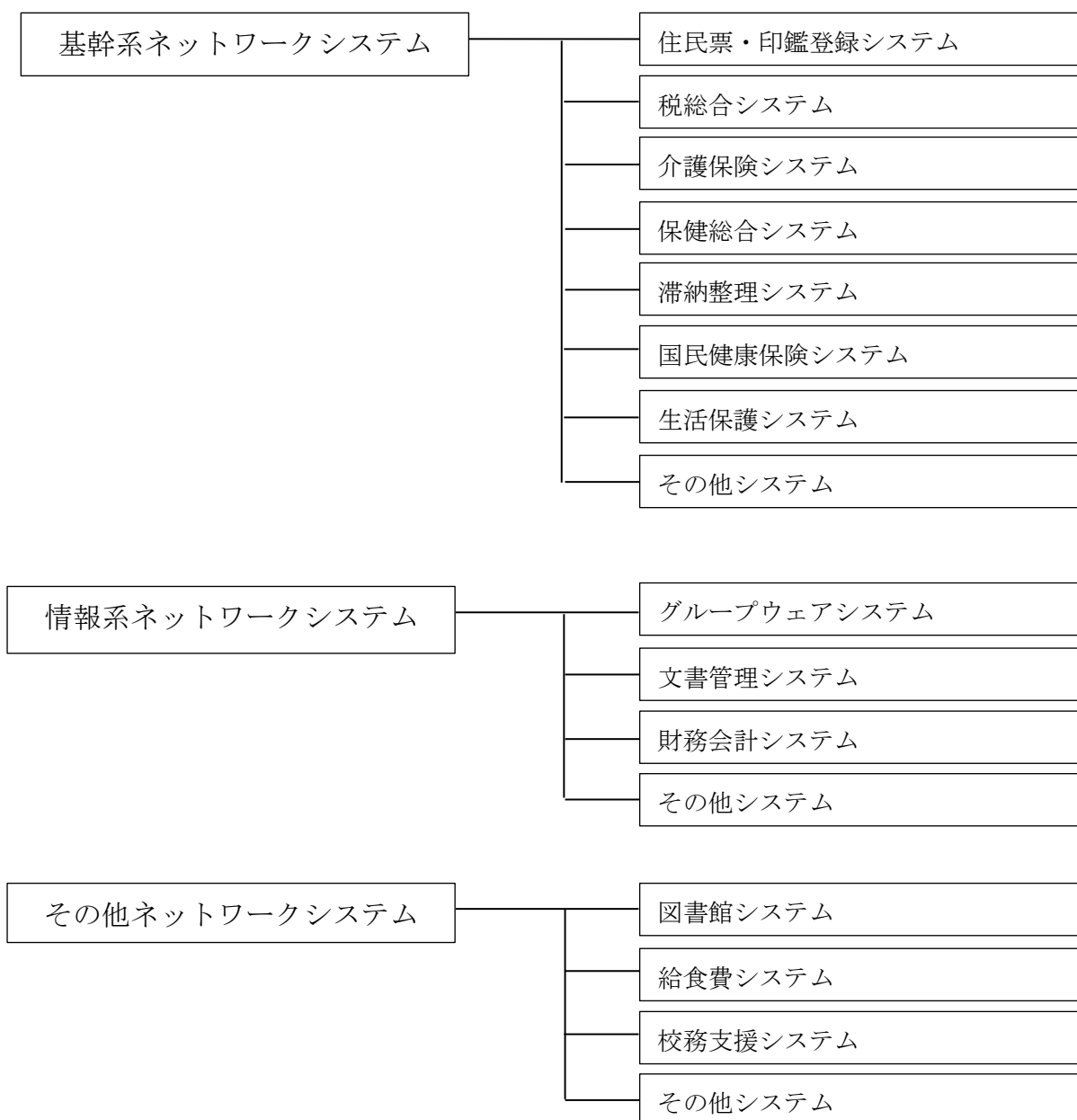
# 1 情報システム

【デジタル行政推進課】

## 1 概要

本市で運用しているシステムは、基幹系ネットワークシステム、情報系ネットワークシステム、その他のネットワークシステムに大別できる。

基幹系ネットワークシステムは基幹系業務等を、情報系ネットワークシステムはグループウェアや文書、財務システム等を扱うネットワークシステムである。市内 LAN 等のネットワーク基盤の整備に加えて、情報系ネットワークで使用するパソコンもデジタル行政推進課で管理している。その他ネットワークシステムや基幹系及び情報系ネットワークシステムのその他システムは、各システム所管部署が管理及び運用をしている。



## 2 年度別予算

(単位：千円)

年度 予算項目	令和元年度	令和2年度	令和3年度	令和4年度	令和5年度
報酬	6,622	3,096	0	0	0
需用費	23,127	16,722	18,296	13,977	20,349
委託料	822,769	731,982	862,160	863,747	597,289
使用料及び賃貸料	679,872	803,614	793,162	862,490	1,091,061
備品購入費	26,654	47,148	20,950	92,767	44,733
その他	90,776	106,628	124,842	108,759	123,378
計	1,649,820	1,709,190	1,819,410	1,941,740	1,876,810

## 3 各年度の実施業務

### (1) 令和4年度実施の主な事業

- オープンデータカタログサイト更新
- 道路通報システム導入
- マイナポータルと基幹システムのオンライン接続対応
- 住記・国保・年金システム更新
- 基幹系ファイルサーバ更新
- 二要素認証システム更新
- 基幹系端末仮想化基盤増設

### (2) 令和5年度事業計画

- 税務システム・証明書コンビニ交付システム改修
- 土地家屋現況図システム導入
- ヤングケアラー相談システム導入
- 保育 ICT システム導入
- 庁内ネットワーク再構築
- 情報系ファイルサーバ更新
- 基幹系連携サーバ更新

## 2 職員数

【人事課】

(令和5年4月1日現在)

部局別	条例定数 (人)	配置職員数 (人)
市長事務部局	3,080	2,939
消防局	671	661
病院局	1,000	881
教育委員会	562	501
選挙管理委員会事務局	14	14
公平委員会	1	0
監査委員事務局	12	11
農業委員会事務局	15	10
議会事務局	23	23
計	5,378	5,040

(配置職員数にはフルタイム勤務の暫定再任用職員及び休職者を含む。)

## 3 給与・報酬・旅費

【職員課】

### 1 特別職等の給与・報酬

(令和5年4月1日現在)

職名	月額 (現行) (円)	適用	月額 (改定前) (円)	適用
市長	1,076,000	H19.4.1	1,140,000	H8.1.1
副市長	818,000		867,000	H7.4.1
教育長	730,000		774,000	
常勤監査委員	626,000		663,000	
病院事業管理者	770,000	H21.4.1	—	—
教育委員会	委員	111,000	94,000	H4.4.1
選挙管理委員会	委員長	66,000	48,000	
	委員	48,000	35,000	
公平委員会	委員長	66,000	61,000	
	委員	55,000	51,000	
監査委員	識見者選出	128,000	106,000	
	議員選出	63,000	58,000	
農業委員会	会長	100,000	93,000	
	会長職務代理者	73,000	—	—
	委員	63,000	58,000	H4.4.1

職名	月額（現行）（円）	適用	月額（改定前）（円）	適用
固定資産評価員	250,000	H15.4.1	648,000	H7.4.1
農地利用最適化推進委員	63,000	H29.3.31	—	—

職名	年額（現行）（円）	適用	年額（改定前）（円）	適用	
消防団	団長	159,000	H8.4.1	150,000	H4.4.1
	副団長	127,000		120,000	
	分団長	95,000		90,000	
	副分団長	76,000		72,000	
	部長	53,000		50,000	
	班長	39,000		37,000	
	団員	36,500	H27.4.1	34,000	H8.4.1
学校運営協議会委員	5,000	R4.4.1	—	—	
学校医（歯科医を含む）	98,000	H8.4.1	91,000	H4.4.1	
学校薬剤師	60,000		56,000		
青少年補導委員	34,500		32,000		
スポーツ推進委員	38,000		35,000		

※厚生労働統計調査員の報酬額は別に定める。

職名	日額（現行）（円）	適用	日額（改定前）（円）	適用
最高情報統括責任者補佐官	43,000	H30.10.12	—	—
固定資産評価審査委員会委員	10,800	H8.4.1	10,000	H4.4.1
評価員	9,800		—	—
選挙長	12,200		11,300	H4.4.1
選挙長職務代理者			—	—
開票管理者			11,300	H4.4.1
開票管理者職務代理者			—	—
投票所の投票管理者	12,300	H10.6.1	12,200	H8.4.1
期日前投票所の投票管理者	11,200	H16.4.1	—	—
投票所の投票管理者職務代理者	12,300	H10.6.1	—	—
期日前投票所の投票管理者職務代理者	11,200	H16.4.1	—	—

職名	日額（現行）（円）	適用	日額（改定前）（円）	適用
選挙立会人	9,800	H8.4.1	9,000	H4.4.1
開票立会人				
投票所の投票立会人	10,500 ※①	H10.6.1		
期日前投票所の投票立会人	9,600 ※②	H16.4.1	—	—

※①ただし、投票に立ち会った時間が投票時間の2分の1以内の場合にあつては、5,250円

※②ただし、投票に立ち会った時間が投票時間の2分の1以内の場合にあつては、4,800円

総務部

職名		日額（現行）（円）	適用	日額（改定前）（円）	適用		
附属機関の委員	社会福祉審議会委員※①	9,800	H15.4.1	—	—		
	地域保健推進協議会委員						
	感染症診査協議会委員	18,000	H19.4.1				
	子ども・子育て会議委員	9,800	H25.6.17				
	開発審査会委員		H15.4.1				
	交通安全対策会議委員		H13.4.1				
	博物館協議会委員		H12.10.1				
	介護保険事業運営協議会委員		H12.4.1				
	情報公開・個人情報保護審査会委員		H17.4.1				
	いじめ問題再調査委員会委員		27,500			R3.4.1	
	国民保護協議会委員	9,800	H18.3.31				
	景観総合審議会委員		H22.4.1				
	空家等対策協議会委員		H28.4.1				
	行政不服審査会委員						
	介護認定審査会委員	27,500	H11.10.1				
	障害者介護給付費等認定審査会委員		H18.6.1				
	小児慢性特定疾病審査会委員	26,640	H30.4.1			25,900	H26.12.10
	災害弔慰金等支給審査会委員		R1.10.3			—	—
	いじめ問題調査委員会委員※②	27,500	R3.4.1			—	—
	以下は日額、適用とも同じ	9,800	H8.4.1			9,000	H4.4.1
	住居表示審議会委員	建築審査会委員					
	防災会議委員	ホテル等審議会委員					
	総合計画審議会委員	建築紛争調停委員会委員					
	公務災害補償等認定委員会委員	消防委員会委員					
	公務災害補償等審査会委員	学区審議会委員					
	特別職報酬等審議会委員	心身障害児就学指導委員会委員※③					
	自転車等駐車対策協議会委員	社会教育委員					
民生委員推薦会委員	公民館運営審議会委員						
国民健康保険運営協議会委員	図書館協議会委員						
廃棄物減量等推進審議会委員	文化財審議会委員						
環境審議会委員	市史編さん委員会委員						
地方卸売市場運営協議会委員	青少年問題協議会委員						
都市計画審議会委員	青少年センター運営協議会委員						
土地区画整理審議会委員	スポーツ推進審議会委員						

※①身体障害者福祉専門分科会において設置される審査部会の委員は日額 13,000 円

※②船橋市いじめ問題対策連絡協議会及び船橋市いじめ問題調査委員会条例（令和 3 年船橋市条例第 17 号）第 9 条第 2 号に掲げる事務を行わない場合は日額 9,800 円

※③船橋市中心身障害児就学指導委員会条例（昭和 50 年船橋市条例第 19 号）第 3 条第 1 項第 1 号の規定により委嘱された者に限り日額 26,640 円

※「結核審査協議会委員」を「感染症診査協議会委員」に統合

（報酬額は実質的に結核審査が中心となること等を踏まえ、結核審査協議会委員の額とする。）

※「水防協議会委員」を「防災会議委員」に統合

## 2 国内旅行の旅費

旅費区分	職名	特別職の職員		一般職の職員
		市長 議員	副市長 常勤監査委員 病院事業管理者 教育長	
車賃（1 kmにつき）		37 円		
日当（1 日につき）※		1,500 円		
宿泊料（1 夜につき）		16,500 円	15,700 円	14,200 円
食卓料（1 夜につき）		3,300 円	3,000 円	2,600 円
鉄道費	運賃	乗車に要する運賃		
	急行料金	・特急料金 片道 50 km以上 ・急行料金 片道 50 km以上		
	特別車両料金	利用に要する料金 （普通列車は除く）片道 300 km以上		
	座席指定料金	特別急行列車又は普通急行列車を運行する線路による旅行片道 100 km 以上（市長が定めるものにあつては、片道 50 km以上）		
船賃	運賃	特別職の職員		一般職の職員
		階級があるとき		3 階級あるとき中級の運賃 2 階級あるとき下級の運賃
		階級がないとき		乗船に要する運賃
	寝台料金	利用に要する運賃		
	特別船室料金	"		
	座席指定料金	"		
航空賃		現に支払った運賃		

※次のいずれかに該当する場合は、500 円を減じた額を日当とする。

①茨城県、埼玉県、千葉県、東京都（離島を除く）、神奈川県への旅行

②宿泊を伴わない旅行

また、いずれにも該当する旅行は日当を支給しない。

## 総務部

### 3 人件費

区分	H30 年度	R 元年度	R2 年度	R3 年度	R4 年度	R5 年度
一般会計中の人件費	17.1%	16.9%	18.4%	18.5%	17.0%	17.5%
一般会計当初予算額						
一般会計中の人件費	35.6%	35.3%	38.1%	40.0%	38.1%	36.7%
市税当初予算額						

### 4 平均給料・年数

(令和5年4月1日現在)

区分		年度	適用職員数	平均給料月額 (単位：百円)	平均経験年数	平均年齢
一般行政職	全学歴	R 元	1,984	2,981	16年4月	39.1歳
		R2	1,986	2,998	16年9月	39.5歳
		R3	1,993	3,009	17年1月	39.8歳
		R4	1,978	3,035	17年3月	40.1歳
		R5	1,991	3,047	17年4月	40.3歳
	大学卒	R 元	1,629	2,887	14年0月	37.3歳
		R2	1,631	2,912	14年4月	37.6歳
		R3	1,655	2,931	14年8月	37.9歳
		R4	1,668	2,968	15年3月	38.5歳
		R5	1,689	2,990	15年4月	38.6歳
	高校卒	R 元	173	3,574	28年4月	47.4歳
		R2	168	3,579	28年7月	47.6歳
		R3	150	3,549	28年8月	47.7歳
		R4	131	3,549	28年1月	47.1歳
		R5	113	3,559	28年4月	47.4歳
技能労務職		R 元	272	3,547	33年0月	53.8歳
		R2	266	3,511	33年9月	54.7歳
		R3	258	3,458	34年9月	55.6歳
		R4	234	3,430	35年5月	56.1歳
		R5	222	3,359	36年3月	56.8歳

5 期末・勤勉手当の実績

区分	R 元年度			R2 年度			R3 年度			R4 年度		
	6 月	12 月	計	6 月	12 月	計	6 月	12 月	計	6 月	12 月	計
期末手当	1.3 か月	1.3 か月	2.6 か月	1.3 か月	1.25 か月	2.55 か月	1.275 か月	1.125 か月	2.4 か月	1.2 か月	1.2 か月	2.4 か月
勤勉手当	0.925 か月	0.975 か月	1.9 か月	0.95 か月	0.95 か月	1.9 か月	0.95 か月	0.95 か月	1.9 か月	0.95 か月	1.05 か月	2.0 か月
計	2.225 か月	2.275 か月	4.5 か月	2.25 か月	2.2 か月	4.45 か月	2.225 か月	2.075 か月	4.3 か月	2.15 か月	2.25 か月	4.4 か月

6 ラスパイレス指数

H28 年度	H29 年度	H30 年度	R 元年度	R2 年度	R3 年度	R4 年度
100.2	100.2	100.3	100.1	100.2	99.9	99.7