

40～50代の中等症^{*}の感染者が急増中！

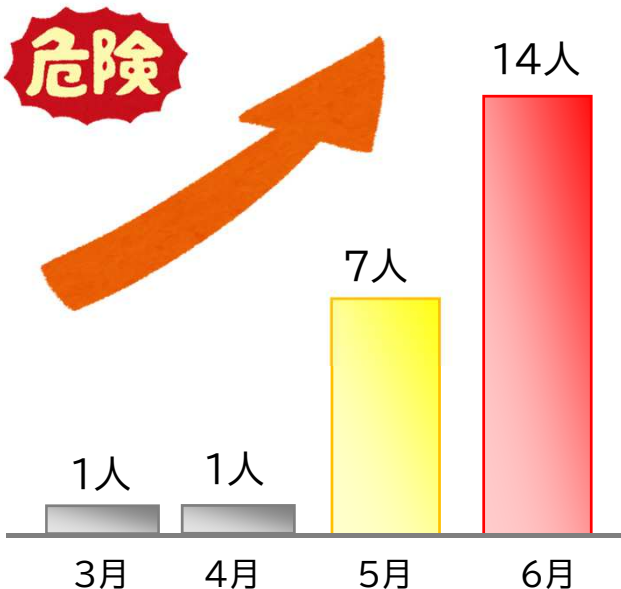
※中等症：肺炎・呼吸不全(低酸素血症)があり、入院にて酸素の吸入などの治療が必要な状態

市内の新型コロナウイルス感染者は再び増加しており、感染が判明した時点で「中等症」と診断され入院する方も増加しています。



つらい
苦しい…

40～50代の中等症の人数



3月・4月における40～50代の中等症の人は感染者約140人のうち1人でした。それが…

感染者137人のうち1人 (3月)

感染者98人のうち14人 (6月)

うち、少なくとも7人の変異株陽性が判明

6月ではなんと

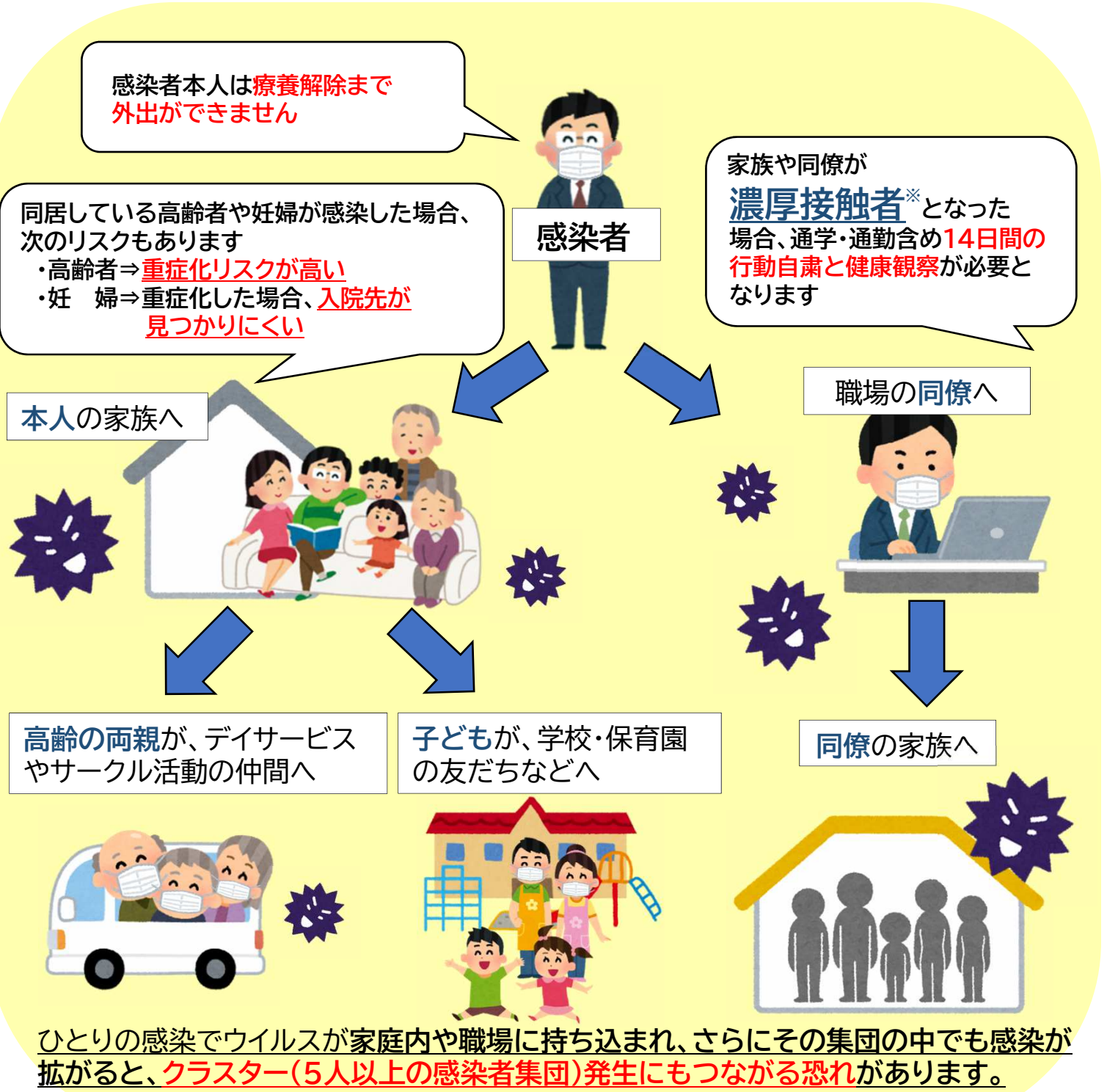
7人に1人が中等症に！！

夏休みやお盆休みに入っても

「感染しない・させないため」にマスクの着用徹底、3密の回避、手洗い・消毒など基本的な感染対策をおろそかにしないようにしましょう

働く世代が新型コロナウイルスに感染すると、自身や周りの人たちにどんな影響があるか知っていますか？

働く世代(特に40～50代)は、移動や人との接触が多いため、ひとりが感染すると、一緒に暮らす家族などへの**家庭内感染**や会社の同僚などへの**職場内感染**にもつながる可能性があります。



※濃厚接触者とは

- ◎ 感染者の発症日2日前から、必要な感染対策をとらずに目安として1m以内で15分以上接触した人と定義されています。
- ◎ PCR検査が陰性であったとしても、濃厚接触者は外出自粛となります。感染者との最終接触日からおよそ2週間は自由に行動ができません。



！ 感染者・濃厚接触者にならないために

「**つい油断！**」の**マスクなしの会話の場面**に気を付けましょう

◆会社員の一日で、よくありがちな「つい油断！」の場面

9:00

朝、更衣室で着替えながら、マスクをはずして会話



マスクをはずす機会のあるちょっとした場面でもマスクなしの会話をしないようにしましょう

更衣室での着替え時の他、休憩室・喫煙所での休憩時にも注意！

12:00

昼食中、マスクをはずして会話

食べ終わってマスクを着用するまでは会話を避けましょう

食べている時は「黙食」を徹底！



12:30

昼食後、歯磨きをしながら会話



給湯室やお手洗で歯磨きをする時などマスクをはずしている時は会話をしないようにしましょう

マスクをはずしている人に話しかけない！

16:00

仕事中、車内で会話

換気が不十分な車内では会話を控えましょう

マスクをしていても濃厚接触者となる可能性があります



18:00

仕事終わり、会食中にマスクをはずして会話



マスクをはずしての会話はしないことはもちろん、料理は大皿から取り分けず、個人単位の小皿にして食事をする 것도大切です

皿や箸などを共有しない！

休憩室など場所や場面の切り替え時は、マスクをはずしてしまいがちです。

マスクをはずしての会話は**感染リスクが高まります**。

自分はもちろんのこと、相手がマスクをはずしていないかを確認し、

マスクをはずしている時は「話しかけない・話さない」を徹底しましょう。



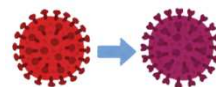
市内居住の感染者の中で、変異株陽性者も多数確認されています。
従来株よりも重症化しやすい可能性があるといわれています。

変異株でも基本的な感染対策※を徹底することで感染リスクを低減できます。

※マスクの着用徹底、3密の回避、手洗い・消毒など

<懸念される変異株>

令和3年7月現在



	最初の検出	感染性 (従来株比)	重篤度 (従来株比)	再感染やワクチン効果 (従来株比)
アルファ株	2020年9月 英国	1.32倍と推定 ※(5~7割程度高い 可能性)	1.4倍(40~64 歳1.66倍)と推定 ※(入院・死亡リス クが高い可能性)	効果に影響がある証拠 なし
ベータ株	2020年5月 南アフリカ	5割程度高い可能性	入院時死亡リス クが高い可能性	効果を弱める可能性
ガンマ株	2020年11月 ブラジル	1.4~2.2倍 高い可能性	入院リスクが高い 可能性	効果を弱める可能性従 来株感染者の再感染事 例あり
デルタ株	2020年10月 インド	高い可能性	入院リスクが高い 可能性	ワクチンと抗体医薬の 効果を弱める可能性

(出典) 厚生労働省事務連絡 新型コロナウイルス変異株流行国・地域に滞在歴がある入国者等の方々の健康フォローアップ及びSARS-CoV-2陽性と判定された方の情報及び検体送付の徹底についてR2/12/23 (最終改正R3/6/17)

保健所長より

働く世代(特に40~50代)の中等症患者が急増しています。
また、そのうち変異株陽性者も確認されています。
変異株ウイルスに対しても、**感染対策**を今までと同様に継続することが有効です。
これから夏休み等のシーズンを迎えますが引き続き感染対策を徹底してください。
なお、**ワクチンを接種した人も、感染対策は必要です。**
ワクチンは、重症化を抑えたり、発症を抑制するもので、完全に感染しなくなるわけではありません。



マスクはあなたの身を守ってくれます！
同時に相手への♡思いやり♡でもあります。

船橋市新型コロナウイルス感染症相談センター

☎**047-409-3127**

(月)~(金)：午前9時~午後7時
(土)(日)(祝)(休)：午前9時~午後5時

船橋市新型コロナウイルス
ワクチン接種・相談特設コールセンター

☎**050-5526-1142**

午前8時~午後5時 ※(土)(日)(祝)(休)を含む

令和3年7月21日発行

船橋市新型コロナウイルス
感染症対策 保健所本部

〒273-8506

所在地：船橋市北本町1-16-55

電話：047-409-1898

FAX：047-409-2952

Mail：ho-somu@city.funabashi.lg.jp

(保健総務課)