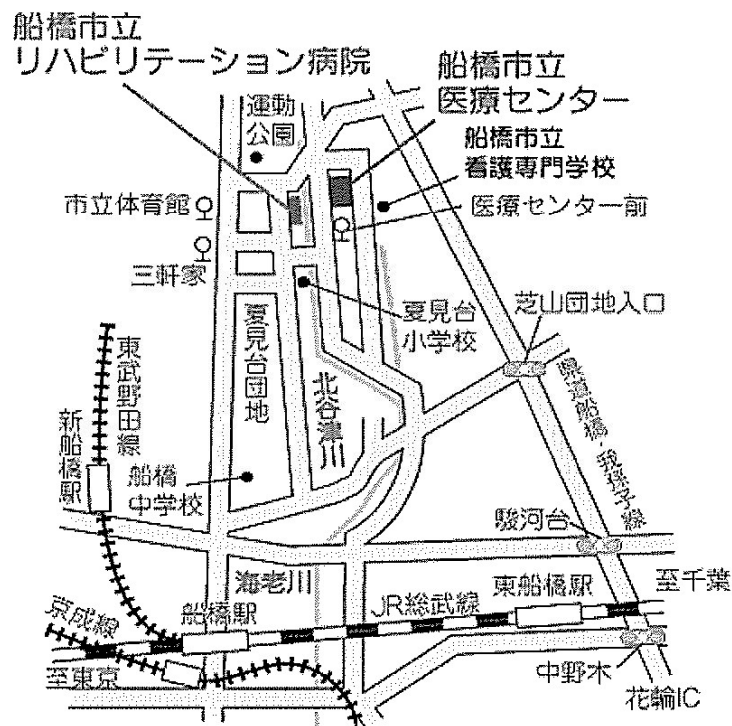


案内図



船橋市立リハビリテーション病院

〒273-0866 船橋市夏見台 4-26-1

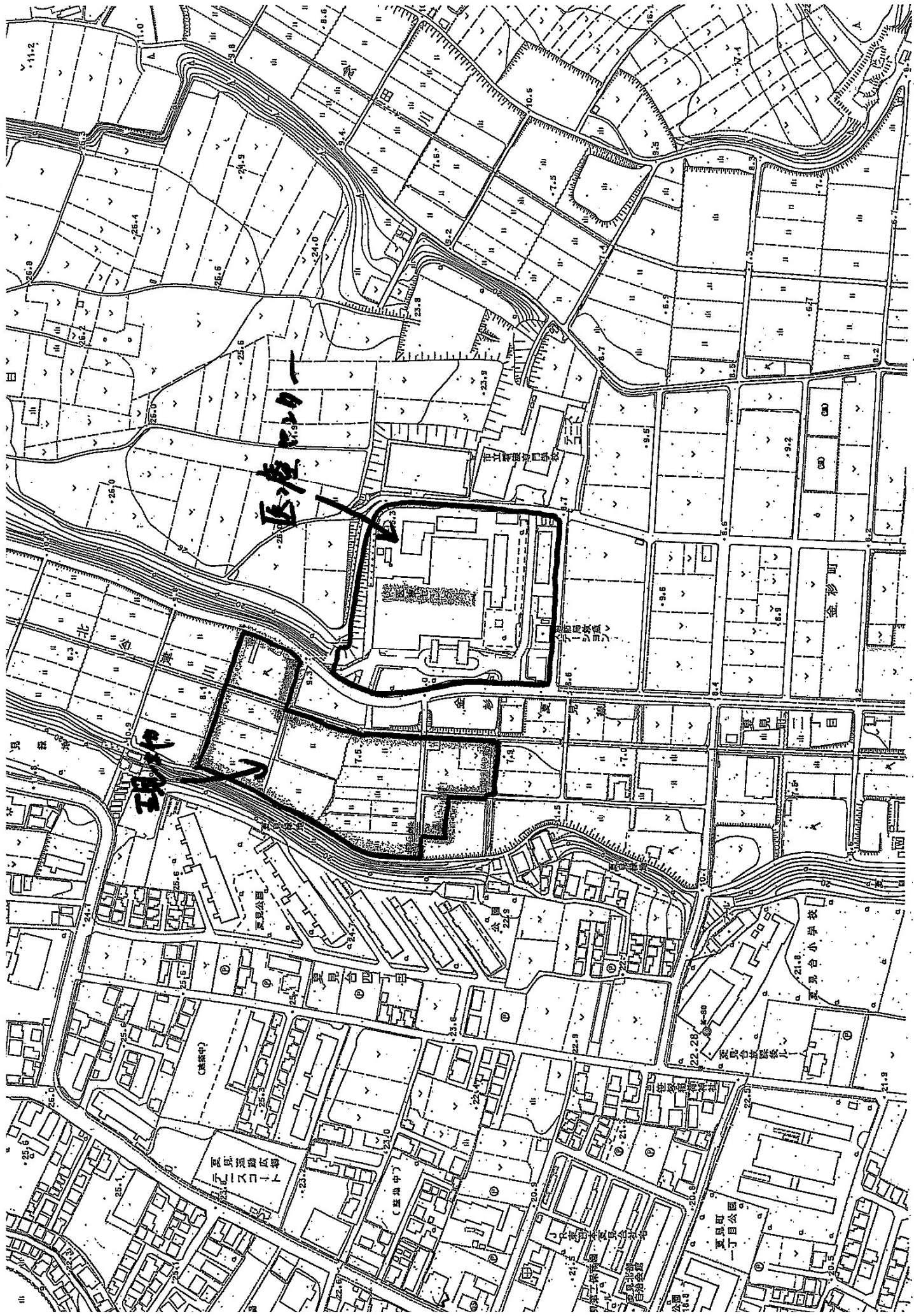
■交通のご案内

<バス>

- ・JR船橋駅北口バスターミナル⑤又は⑥から医療センター経由に乗車、「医療センター前」下車
- ・金杉台団地、鎌ヶ谷大仏、三咲駅、御滝不動発の医療センター経由に乗車、「医療センター前」下車

<車>

- ・京葉道路花輪ICより我孫子方面へ約15分
- ・国道14号大神宮下交差点より高根台方面へ約15分



医院

小学

金杉町

山見町

金杉町

山見町

山見町

五反田公園

五反田公園

五反田小学校

五反田小学校

五反田小学校

五反田小学校

五反田小学校

五反田小学校

五反田小学校

五反田小学校

五反田小学校

五反田小学校

五反田小学校

安全に配慮した
駐車場計画

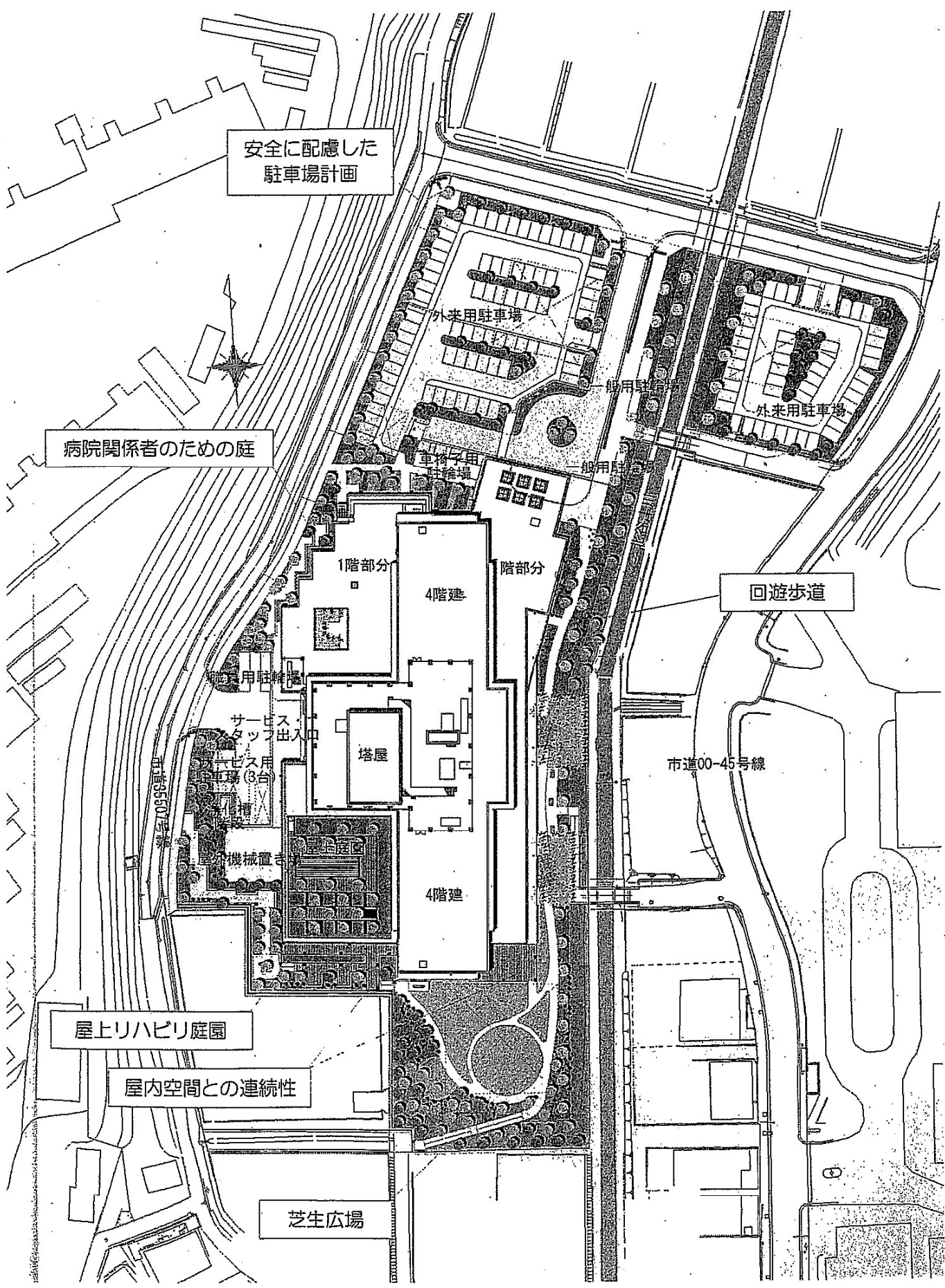
病院関係者のための庭

回遊歩道

屋上リハビリ庭園

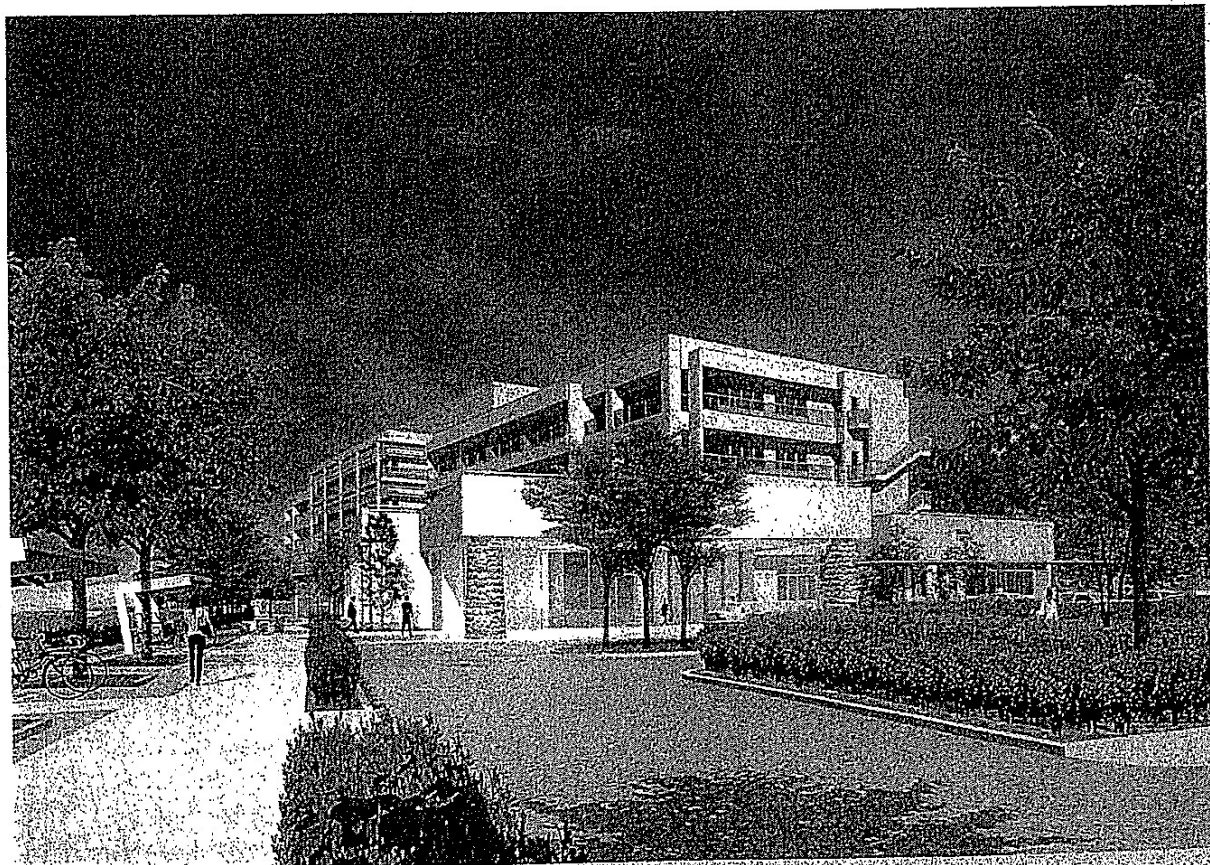
屋内空間との連続性

芝生広場

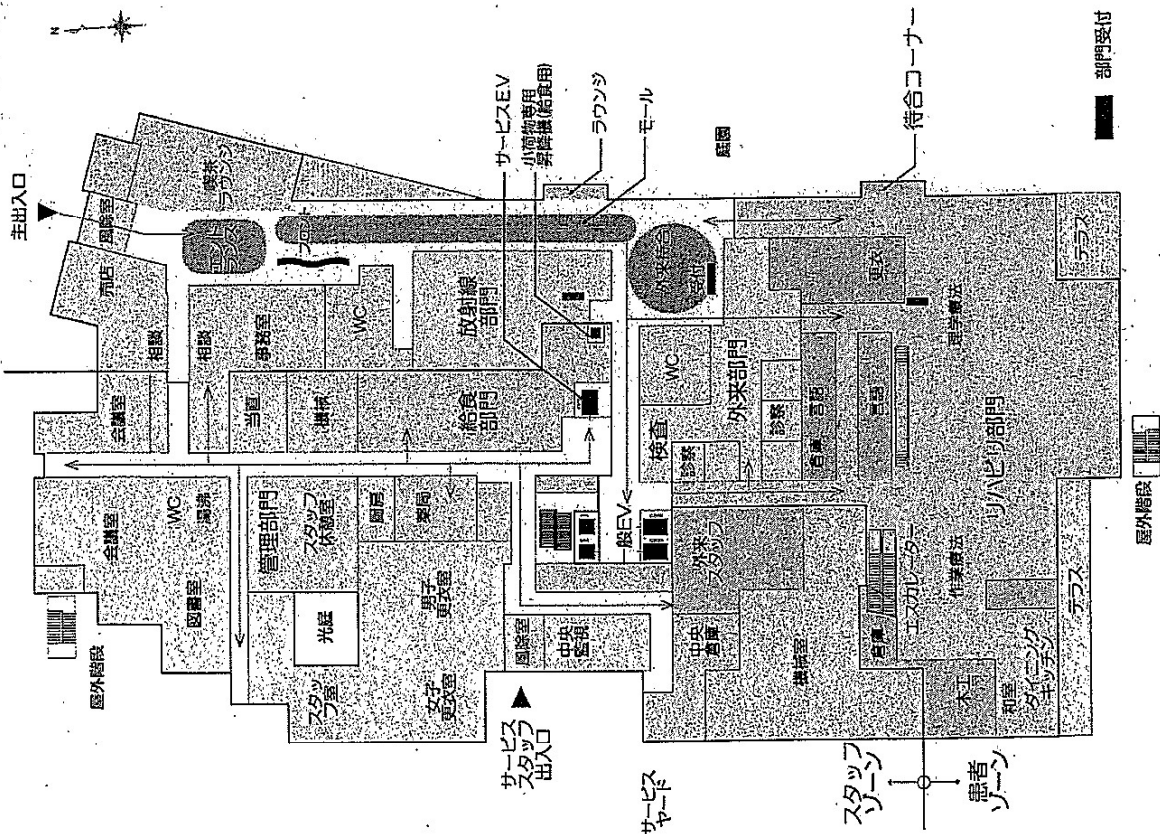




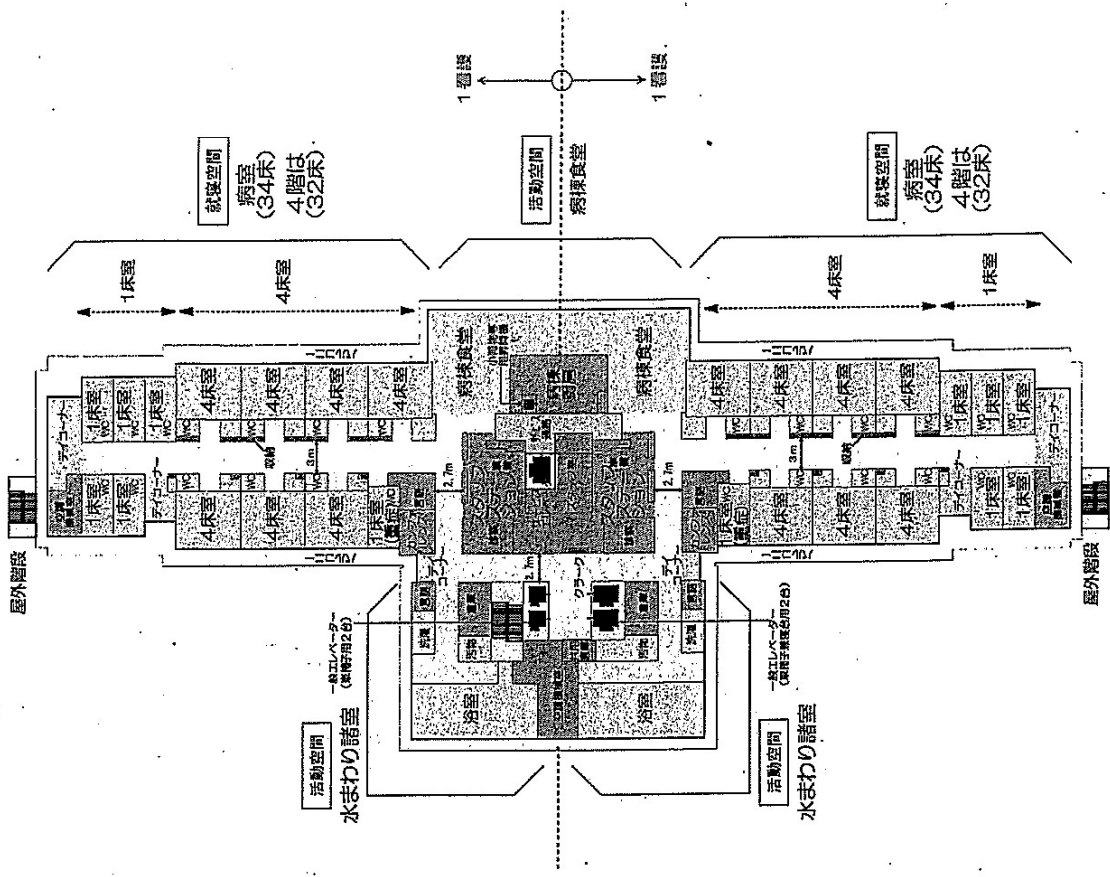
外観イメージ (鳥瞰)



外観イメージ (アイレベル)



1階 配置ダイアグラム



2~4階 病棟階 配置ダイアグラム