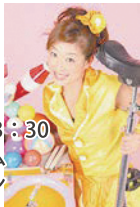


4/14(土)

ジャグリング  
パフォーマンス

時間 ①11:30 ②13:30  
場所 イベントドーム  
出演 ミス・サリバン



4/15(日)

コメディ  
パフォーマンス

時間 ①11:30 ②13:30  
場所 イベントドーム  
出演 マスター



4/21(土)

ジャグリング  
パフォーマンス

時間 ①11:30 ②13:30  
場所 イベントドーム  
出演 ボンバンダー



4/22(日)

侍!チャンバラ  
パフォーマンス

時間 ①11:30 ②13:30  
場所 イベントドーム  
出演 Syn



泳げ!  
みんなのこいのぼり

期間 4月28日(土)~5月6日(日)  
場所 ワンパク王国ゾーン 芝生広場  
内容 鯉のぼりが大空を泳ぎます。

4/28(土)

コメディ  
ジャグリング  
パフォーマンス

時間 ①11:00 ②13:00 ③15:00  
場所 イベントドーム  
出演 川原彰&奥田優子



4/29(祝)

バルーン  
パフォーマンス

時間 ①10:30 ②13:00 ③15:00  
場所 イベントドーム  
出演 Syan



4/30(休)

ダブルジャグリング  
パフォーマンス

時間 ①11:00 ②13:00 ③15:00  
場所 イベントドーム  
出演 桔梗ブラザーズ



5/3(祝)

ユニサイクル  
パフォーマンス

時間 ①11:00 ②13:00 ③15:00  
場所 イベントドーム  
出演 Witty Look



5/4(祝)

跳べ! もっと高く  
モンスターボックスショー

時間 ①11:00 ②13:00 ③15:00  
場所 イベントドーム  
出演 Hiro & AG



5/5(祝)

コメディアクロバット  
パフォーマンス

時間 ①11:00 ②13:00 ③15:00  
場所 イベントドーム  
出演 健山



5/6(日)

ダンスコメディパフォーマンス

時間 ①11:30 ②13:30  
場所 イベントドーム  
出演 ナニコレ?劇団



4/14(土)

ミニバラの  
寄せ植え作り

時間 ①11:00 ②14:00  
場所 コミュニティーセンター  
定員 各15人  
費用 1,500円  
申込 4月1日(日)から電話受付



ハンギングバスケット  
コンテスト作品展示



期間 4月17日(火)~5月6日(日)  
場所 太陽の橋  
内容 個性あふれるハンギングバスケットの作品展示

BONSAI・こけ玉展



期間 4月28日(土)~5月6日(日)  
場所 コミュニティーセンター  
内容 樹木や野草を使った盆栽、こけ玉、鉢植えなどの展示と即売

4/28(土)~5/6(日)

こけ玉ワークショップ  
時間 ①10:30~12:00 ②13:30~15:00  
場所 コミュニティーセンター  
定員 各10人  
費用 500円



企画展 Animal Power

内田 望

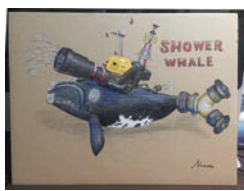
期間 4月14日(土)~5月27日(日)  
場所 子ども美術館 展示室1・2

鉄や真鍮などを素材に、鍛金という工芸技術で生まれた動物や昆虫。人間にはまねできない動物の無限大の能力が迫力ある作品から伝わってきます。

企画展ワークショップ  
コラージュで  
オリジナルいきもの図鑑

日程 4月22日(日)  
時間 ①10:00~12:00 ②13:00~15:00  
場所 子ども美術館 談話室  
講師 内田 望

定員 各15人  
費用 300円  
対象 幼児以上中学生以下  
※小学3年生以下は保護者同伴  
申込 4月1日(日)から電話受付



5/3(祝)4(祝)5(祝)

ワッハッハがやってくる!  
ヤッサン一座の紙芝居

時間 ①10:00 ②13:30  
場所 ①メルヘンの丘 ②子ども美術館内  
※雨天は、全て子ども美術館

4/15(日)29(日)

人形劇

時間 ①13:00 ②14:30  
場所 野外劇場 ※雨天は談話室  
出演 4/15...人形劇団どんぶりこ  
4/29...人形劇団ぐるーぷ・あ



ANDERSEN PARK  
KODOMO MUSEUM

開園時間 9:30 ~ 16:00

(4/8 ~ 10/31の土曜・日曜・祝日、3/20 ~ 4/7、6/15、7/20 ~ 8/31の全日 9:30 ~ 17:00)

休園日 月曜日(祝日、春・夏・冬休み期間は、開園)

入園料金

	通常料金	年間パスポート	船橋市民年間パスポート
幼児(4歳以上)	100円	500円	400円
小・中学生	200円	1,000円	800円
高校生(生徒証提示)	600円	2,000円	1,600円
一般	900円	3,000円	2,000円

※65歳以上の方は証明書の提示により無料になります。  
※身体障害者手帳、療育手帳、精神障害者保健福祉手帳をお持ちの方は、手帳の提示によりご本人様と介護者様1名の入園料金と駐車料金が無料になります。

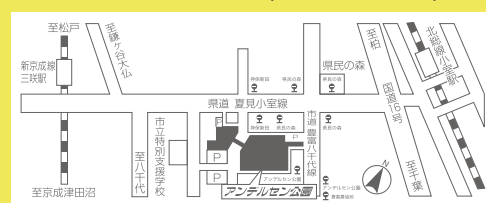
駐車料金(1回)※大型車は要予約(マイクロバスを含む)

	通常期	冬期(12/1 ~ 3/15)
普通車(幅2.5m、長さ5.0m以内)	500円	300円
大型車(上記以外)※要予約	2,000円	1,000円

交通

【電車・バス】  
新京成線三咲駅からバス「セコメディック病院」行き約15分  
アンデルセン公園下車徒歩1分

【車】  
東関東自動車道「千葉北」インターより  
国道16号を柏方面へ約30分(小室交差点を左折)



メルマガ会員  
募集中



<スマートフォンの方はこちら>  
下記まで空メールを送信ください。  
宛先: melma@myfuna.net  
件名: 73933142

ふなばしアンデルセン公園

tel.047-457-6627 子ども美術館へのお問い合わせー tel.047-457-6661(直通)  
〒274-0054 船橋市金堀町 525 http://www.park-funabashi.or.jp/and