

都市再生整備計画(第1回変更)

北習志野駅周辺地区

千葉県 船橋市

平成20年11月

・様式は、A4長辺側を、2箇所ホチキス留めすること。

都市再生整備計画の整備方針等

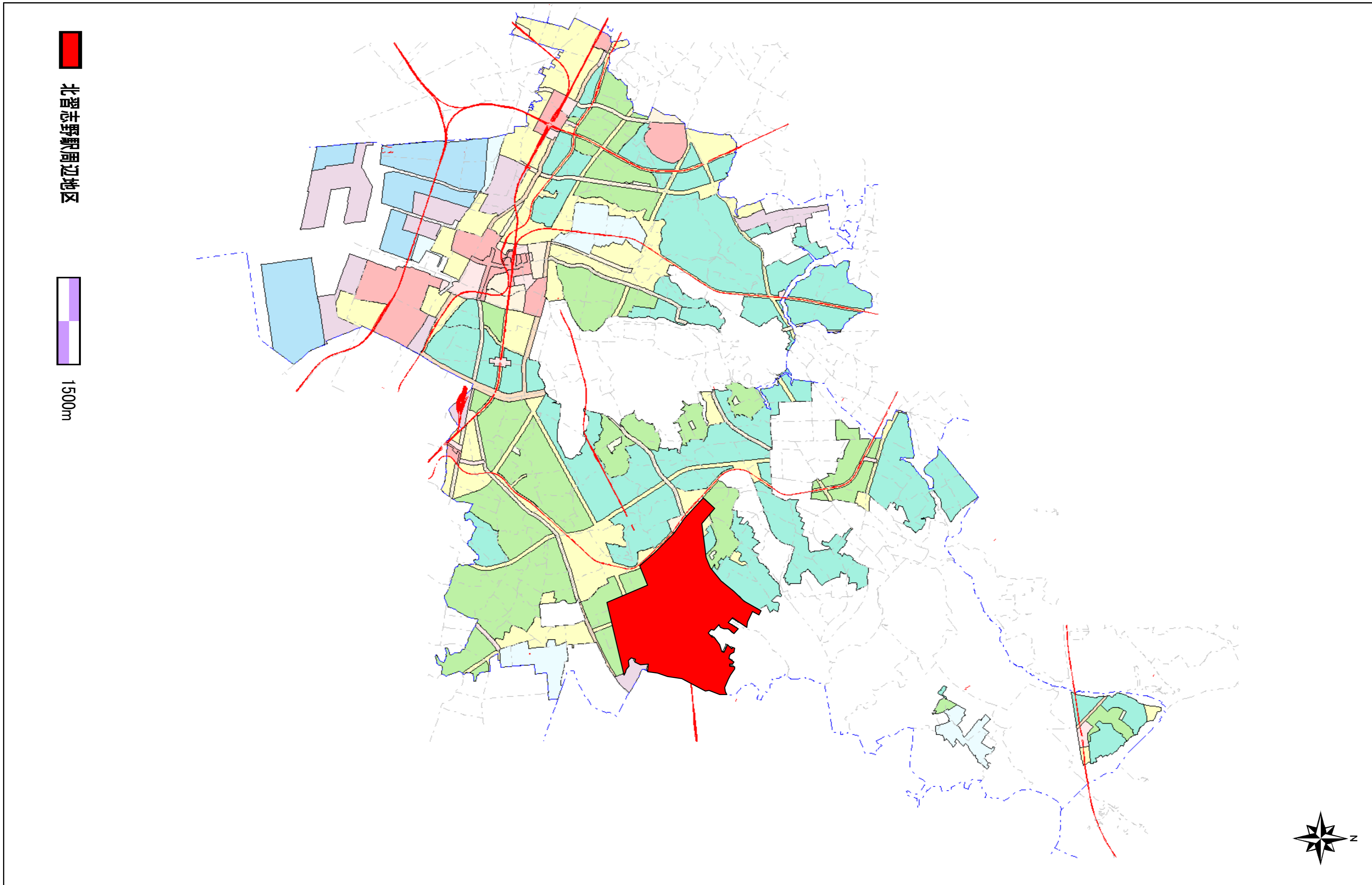
計画区域の整備方針	方針に合致する主要な事業
<p>整備方針1(北習志野駅・高根木戸駅・高根公園駅・船橋日大前駅)</p> <ul style="list-style-type: none"> ・駅へアクセスする歩道等を整備し歩行者や自転車利用者の安全性や快適性を高める。 	<ul style="list-style-type: none"> ・(基幹事業 街路) 3・4・25号線道路整備事業 ・(基幹事業 道路) 市道00-020号線道路整備事業 市道58148号線・市道58163号線道路改築事業 ・(基幹事業 高質空間形成施設) 街路樹整備事業 ・(関連事業) あんしん歩行エリア形成事業、交通バリアフリー道路特定事業
<p>整備方針2(北習志野駅)</p> <ul style="list-style-type: none"> ・既存の歩道橋、駅舎改札、商業ビル、商店街をデッキで接続し連続性のある歩行空間を創出し歩行者の安全性及び快適性を高める。 ・デッキ及び自由通路にエレベーター・エスカレーター等の歩行支援施設を設置し歩行者の快適性を高める。 	<ul style="list-style-type: none"> ・(基幹事業 高次都市施設・提案事業) 北習志野駅ペDESTリアンデッキ設置事業 ・(関連事業) 北習志野駅駅舎改修事業
<p>整備方針3(高根公園駅)</p> <ul style="list-style-type: none"> ・自転車等駐車を整備し駅前広場の歩道部に放置された自転車を減少させ快適な歩行空間を確保する。 	<ul style="list-style-type: none"> ・(基幹事業 地域生活基盤施設) 高根公園駅自転車等駐車場設置事業
<p>整備方針4</p> <ul style="list-style-type: none"> ・地域の人々が集うにぎわいと交流のある拠点を整備し回遊性を向上させる。 	<ul style="list-style-type: none"> ・(基幹事業 公園) 松が丘4丁目みどり公園設置事業 ・(基幹事業 高質空間形成施設) 北習志野近隣公園防犯対策事業 ・(提案事業) (仮称)坪井公民館設置事業
<p>その他</p>	

都市再生整備計画の区域

北習志野駅周辺地区(千葉県船橋市)

面積 410ha

区域 習志野台1、2丁目・高根台5丁目の全部と習志野台3～8丁目・高根台1、3、4、6丁目・松が丘1、3～5丁目・古和釜町・坪井町の一部



北習志野駅周辺地区(千葉県船橋市) 整備方針概要図

目標	交通が便利で楽しくショッピングができる住宅地の創出	代表的な指標	交通事故件数 (件/年)	10 (H17年度)	7 (H23年度)
			3駅乗客数 (人/日)	50,034 (H16年度)	51,000 (H23年度)
			放置自転車台数 (台/日)	200 (H17年度)	100 (H23年度)

