

社会資本総合整備計画

北習志野駅周辺地区都市再生整備計画

平成 27 年 12 月 25 日

千葉県船橋市

都市再生整備計画(第2回変更)

きたならしのえきしゅうへんちく
北習志野駅周辺地区

ちばけん ふなばしし
千葉県 船橋市

平成27年12月

・様式は、A4長辺側を、2箇所ホチキス留めすること。

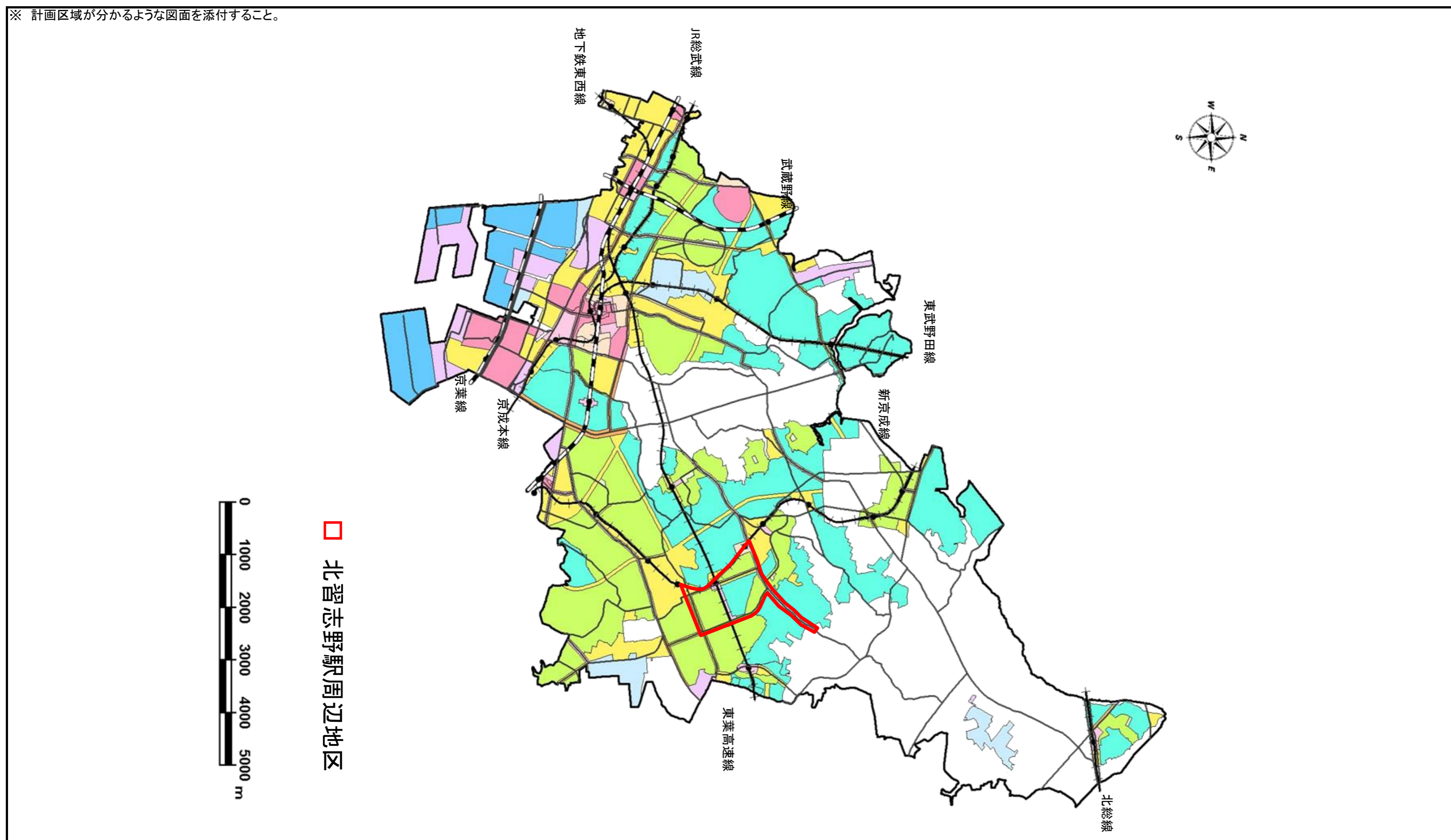
都市再生整備計画の整備方針等

計画区域の整備方針	方針に合致する主要な事業
<ul style="list-style-type: none"> ・整備方針1 ・駅へアクセスする歩道等を整備し歩行者や自転車利用者の安全性や快適性を高める。 	<ul style="list-style-type: none"> ・《基幹事業 道路》市道00-020号線道路整備事業 ・《基幹事業 街路》3・4・25号線道路整備事業(その1) ・《基幹事業 街路》3・4・25号線道路整備事業(その2) ・《基幹事業 街路》3・4・25号線道路整備事業(その3) ・《基幹事業 街路》3・4・20号線道路整備事業
<p>その他</p>	

都市再生整備計画の区域

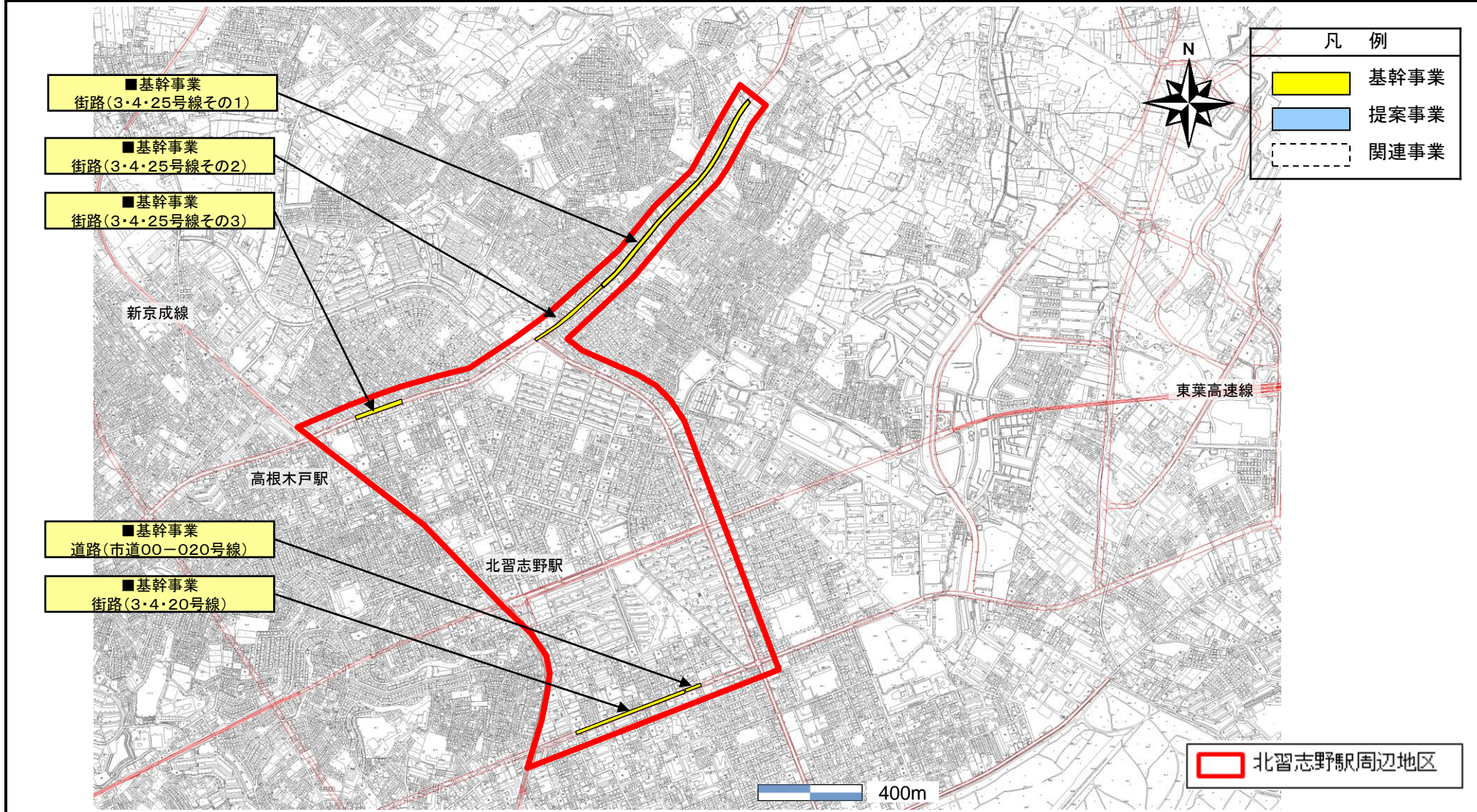
北習志野駅周辺地区(千葉県船橋市)	面積 158 ha	区域 習志野台1丁目～3丁目、高根台5丁目の全部と習志野台4丁目～6丁目、高根台3丁目、4丁目、6丁目、松が丘1丁目、3丁目～5丁目、古和釜町の一部
-------------------	--------------	---

※ 計画区域が分かるような図面を添付すること。



北習志野駅周辺地区(千葉県船橋市) 整備方針概要図

目標	交通が便利で楽しくショッピングができる住宅地の創出	代表的な指標	2駅乗客数 (人/日)	43,620 (H22年度)	→	45,000 (H28年度)
			交通事故件数 (件/年)	13 (H22年度)	→	8 (H28年度)



■ 基幹事業
街路(3・4・25号線その1)

■ 基幹事業
街路(3・4・25号線その2)

■ 基幹事業
街路(3・4・25号線その3)

■ 基幹事業
道路(市道00-020号線)

■ 基幹事業
街路(3・4・20号線)

凡例	
	基幹事業
	提案事業
	関連事業

北習志野駅周辺地区

400m