

令和4年度 総合相談事業及び生活困窮者自立相談支援事業 月次実績

自立相談支援機関名 船橋市「保健と福祉の総合相談窓口」さーくる

新規相談総件数

	4月	5月	6月	7月	8月	9月	10月	11月	12月	1月	2月	3月	年間合計
総合相談全体	139	123	130	118	132	145	127	139	123				1,176
内、生活困窮者	113	106	110	95	107	116	107	110	106				970

継続相談件数

	4月	5月	6月	7月	8月	9月	10月	11月	12月	1月	2月	3月	年間合計
総合相談全体	278	317	329	265	370	274	273	278	276				2,660

新規相談者の属性（総合相談全体）

		4月	5月	6月	7月	8月	9月	10月	11月	12月	1月	2月	3月	年間合計
相談受付総数		139	123	130	118	132	145	127	139	123	0	0	0	1,176
性別	男性	74	74	69	62	64	69	59	78	64				613
	女性	61	47	60	56	68	74	66	58	58				548
	不明	1	2	0	0	0	2	2	2	1				10
うち 年齢	～10代	1	5	2	4	5	5	3	0	4				29
	20代	12	13	13	13	16	17	12	20	22				138
	30代	12	12	11	15	17	15	24	16	10				132
	40代	24	18	18	11	22	20	20	19	12				164
	50代	22	18	19	17	17	28	19	21	27				188
	60代	11	18	12	16	20	13	11	19	11				131
	70代～	25	22	31	23	12	22	16	23	16				190
	不明	29	17	23	19	23	25	22	20	21				199
相談 経路 (ダブル リ・抜 けあり)	本人(来所)	25	24	29	29	27	28	27	29	26				244
	本人(電話・メール)	69	52	52	47	59	57	55	63	51				505
	家族・知人(来所)	2	8	5	7	5	8	2	9	6				52
	家族・知人(電話・メール)	12	16	9	12	12	21	13	2	10				107
	自立相談支援機関が把握	0	0	0	0	0	0	0	0	0				0
	関係機関・関係者紹介	23	13	5	7	13	13	6	16	14				110
	その他													0

新規相談内容(複数回答(総合相談全体))

	4月	5月	6月	7月	8月	9月	10月	11月	12月	1月	2月	3月	年間合計
病気や健康、障害のこと	32	33	27	43	45	53	34	37	36				340
住まいについて	14	22	23	20	25	26	38	32	27				227
収入・生活費のこと	70	54	63	62	67	78	65	75	64				598
家賃やローンの支払いのこと	12	15	19	14	21	11	20	16	22				150
税金や公共料金等の支払いについて	16	9	11	13	16	11	13	11	9				109
債務について	6	7	11	12	7	11	5	13	14				86
仕事探し、就職について	20	18	23	19	24	18	27	25	21				195
仕事上の不安やトラブル	0	6	7	7	9	7	6	7	8				57
地域との関係について	0	1	1	1	1	1	2	1	0				8
家族との関係について	7	18	12	13	21	16	16	17	22				142
子育てのこと	5	5	5	3	8	2	5	6	6				45
介護のこと	9	7	8	8	3	15	3	10	1				64
ひきこもり・不登校	5	6	4	5	10	10	8	6	9				63
DV・虐待	7	1	2	1	3	5	7	6	0				32
食べるものがない	3	3	4	6	7	4	4	8	8				47
自死企図	0	0	1	2	1	1	3	1	1				10
ひとり親	4	6	5	5	9	6	5	3	4				47
外国籍	6	4	1	5	8	6	5	2	3				40
刑余者	0	2	2	1	0	1	2	1	1				10
その他	15	16	26	19	19	24	17	25	15				176

支援実績(支援実施延べ回数(総合相談全体))

	4月	5月	6月	7月	8月	9月	10月	11月	12月	1月	2月	3月	年間合計
電話相談・連絡	697	786	802	729	847	835	779	757	759				6,991
訪問	21	27	30	19	26	25	34	27	33				242
同行支援	46	43	64	61	56	49	55	56	46				476
面談	200	197	205	199	173	197	169	212	198				1,750
所内会議	60	167	85	54	165	175	110	150	110				1,076
支援会議	0	0	0	0	0	0	0	0	0				0
支援調整会議(プラン策定)	1	2	14	8	7	9	7	10	6				64
支援調整会議(評価実施)	8	7	18	4	7	8	3	4	6				65
その他他機関との会議(支援調整会議以外)	3	3	9	3	8	9	3	4	6				48
他機関との電話照会・協議	321	326	353	277	307	263	283	327	288				2,745
その他(メール、FAX)	293	327	308	262	464	288	344	374	291				2,951
不明	0	0	0	0	0	0	0	0	0				0
合計	1,650	1,885	1,888	1,616	2,060	1,858	1,787	1,921	1,743	0	0	0	16,408

支援・プランに関わる関係機関・関係者(総合相談全体)

		4月	5月	6月	7月	8月	9月	10月	11月	12月	1月	2月	3月	年間 合計
就 労	ハローワーク	1	1	9	4	2	5	3	3	4				32
	職業訓練機関	0	0	0	0	0	0	0	0	0				0
	就労準備支援機関	0	0	0	0	0	0	0	0	0				0
	地域若者サポートステーション	0	0	0	0	0	0	0	0	0				0
	就労支援法人・団体(就労訓練事業を含む)	0	0	0	0	0	1	0	0	0				1
	一般企業	0	0	1	1	1	1	0	0	0				4
	各種協同組合(生協等)	0	0	1	0	0	0	0	0	0				1
	農業者・農業団体	0	0	0	0	0	0	0	0	0				0
医 療	医療機関	0	0	3	2	1	3	0	0	1				10
	(上記、医療機関の内、無料低額診療実施機関)	0	0	0	0	0	0	0	0	0				0
	行政の保健担当部署	0	0	0	0	0	0	0	0	0				0
障 害	行政の障害担当部署	0	0	1	1	1	0	0	0	0				3
	基幹相談支援センター	0	0	0	0	1	0	0	0	0				1
	精神保健福祉センター	0	0	0	0	0	0	0	0	0				0
	障害者就業・生活支援センター	0	0	0	0	1	0	0	0	0				1
	障害者就労支援事業所	0	0	0	1	0	0	0	0	0				1
	その他障害者支援機関	0	0	1	0	1	1	0	0	1				4
	行政の高齢担当部署	0	0	1	0	0	0	0	0	0				1
高 齢	地域包括支援センター	0	0	1	0	0	0	0	0	0				1
	居宅介護支援事業所・その他介護事業所	0	0	0	0	0	0	0	0	0				0
	行政の子ども家庭担当部署	0	0	0	0	0	0	0	0	0				0
子 ど も ・ 人 権	教育委員会	0	0	0	0	0	0	0	0	0				0
	保育所・幼稚園・子ども園	0	0	0	0	0	0	0	0	0				0
	小・中・高(特別支援含む)学校	0	0	0	0	0	0	0	0	0				0
	大学等(高等専門学校、専修学校、各種学校含む)	0	0	0	0	0	0	0	0	0				0
	その他教育機関	0	0	0	0	0	0	0	0	0				0
	家庭児童相談室(福祉事務所)	0	0	0	0	0	0	0	0	0				0
	児童相談所・児童家庭支援センター	0	0	0	0	0	0	0	0	0				0
	児童福祉施設	0	0	0	0	0	0	0	0	0				0
	地域子育て支援センター	0	0	0	0	0	0	0	0	0				0
	その他子育て支援機関	0	0	0	0	0	0	0	0	0				0
	行政の人権担当部署	0	0	0	0	0	0	0	0	0				0
	男女共同参画センター	0	0	0	0	0	0	0	0	0				0
	婦人相談所・配偶者暴力相談支援センター	0	0	0	0	0	0	0	0	0				0
	福祉事務所(生活保護担当部署)	0	0	0	0	0	0	1	0	0				1
	保 護	ホームレス支援機関	0	0	0	0	0	0	0	0	0			
一時保護施設		0	0	0	0	0	0	0	0	0				0
警察		0	0	0	0	0	0	0	0	0				0
更生保護施設・自立準備ホーム		0	0	0	0	0	0	0	0	0				0
地域生活定着支援センター		0	0	0	0	0	0	0	0	0				0
生 活 ・ 金 銭	行政の税担当部署	0	0	1	0	0	0	0	0	0				1
	行政の保険・年金担当部署(年金事務所含む)	0	0	0	0	1	0	0	0	0				1
	社会保険労務士	0	0	0	0	1	0	0	0	0				1
	家計改善支援機関	0	0	0	0	0	0	0	0	0				0
	食糧支援関係団体(フードバンク等)	0	0	1	0	0	0	0	0	0				1
	小口貸付(生活福祉資金除く)	1	0	0	0	0	0	0	0	0				1
	社会福祉協議会(生活福祉資金)	1	1	1	1	0	0	0	2	0				6
	社会福祉協議会(日常生活自立支援事業)	0	0	0	0	0	0	0	0	0				0
	成年後見人制度の支援機関	0	0	0	0	0	0	0	0	0				0
	法テラス・弁護士・司法書士	0	0	0	0	0	0	0	0	0				0
住 居	消費生活センター・消費生活相談窓口・多重債務者等相談窓口	0	0	0	0	0	0	0	0	0				0
	行政の住宅施策担当部局(居住支援協議会)	0	0	0	0	0	0	0	0	0				0
	居住支援法人	0	0	0	0	0	0	0	0	0				0
	不動産・保証関係会社	0	0	0	0	0	1	0	0	0				1
そ の 他	他地域の生活困窮者自立相談支援機関	0	0	0	0	0	0	1	0	0				1
	民生委員・児童委員	0	0	0	0	0	0	0	0	0				0
	外国人支援団体・相談窓口	0	0	0	0	0	0	0	0	0				0
	ひきこもり支援機関	0	0	0	0	0	0	0	0	0				0
	NPO・ボランティア団体	0	0	0	0	0	0	0	0	0				0
	商店街・商工会等経済団体	0	0	0	0	0	0	0	0	0				0
	町内会・自治会、福祉委員、近隣住民	0	0	0	0	0	0	0	0	0				0
	ライフライン民間事業者(電気・ガス・水道)	0	0	0	0	0	0	0	0	0				0
	保健所(動物・ペットの多頭飼育等)	0	0	0	0	0	0	0	0	0				0
	社会福祉協議会(資金、日常生活自立支援以外)	0	0	0	0	0	0	0	0	0				0
	その他行政の担当部署	0	0	1	0	0	0	0	0	0				1
	家族・親族・その他キーパーソン	0	0	0	2	0	0	0	0	0				2
その他1	0	0	0	1	0	1	0	0	0				2	
その他2	0	0	0	0	0	0	0	0	0				0	
生活支援課につないだ件数	6	4	3	6	5	6	2	3	2				37	

令和4年度 生活困窮者自立支援制度に関する支援状況

都道府県	千葉県	自治体	船橋市	自立相談支援機関名	船橋市「保健と福祉の総合相談窓口」さーくる
------	-----	-----	-----	-----------	-----------------------

※住居確保給付金支給については、別途集計しています

		4月	5月	6月	7月	8月	9月	10月	11月	12月	1月	2月	3月	年間 合計
(参考)総合相談延件数		1,650	1,885	1,888	1,616	2,060	1,858	1,787	1,921	1,743				16,408
新規相談受付件数(総数)		113	106	110	95	107	116	107	110	106				970
プラン作成件数(総数)		1	1	15	8	5	9	7	7	5				58
就労支援対象者数 (プラン期間中の一般就労を目標にしている)		1	1	13	4	4	8	6	4	4				45
法に 基 づく 事 業 等	住居確保給付金(プラン)	1	0	2	0	2	1	0	1	1				8
	一時生活支援事業	0	0	0	0	0	0	1	0	0				1
	家計改善支援事業	0	1	4	3	0	1	0	2	0				11
	就労準備支援事業	0	0	2	1	0	1	1	2	1				8
	就労訓練事業	0	0	0	0	0	0	0	0	0				0
	自立相談支援事業による就労支援	1	1	13	5	4	8	6	3	4				45
そ の 他	生活福祉資金等による貸付	1	1	2	2	0	0	0	2	0				8
	生活保護受給者等就労自立促進事業	1	1	12	4	4	7	3	3	4				39
評価実施件数(再プランを含む)		9	7	18	5	7	8	3	3	5				65
評 価 結 果	最終	9	7	11	3	4	4	3	2	4				47
	再プランして継続	0	0	7	2	3	4	0	1	1				18
	中断	0	0	0	0	0	0	0	0	0				0
見 変 ら れ た	変化あり	9	6	16	5	7	7	3	3	5				61
	変化なし	0	1	2	0	0	1	0	0	0				4
一般就労者総数(A,Bは評価実施件数中)		11	4	9	7	5	6	2	4	5	0	0	0	53
(A)	就労支援対象プラン作成者分	6	2	7	3	3	4	1	3	2				31
(B)	就労支援非対象プラン作成者分	0	0	1	0	0	0	0	0	0				1
(C)	プラン作成者以外	5	2	1	4	2	2	1	1	3				21
増収者総数(A,Bは評価実施件数中)		1	0	3	0	0	2	1	0	0	0	0	0	7
(A)	就労支援対象プラン作成者分	1	0	2	0	0	0	1	0	0				4
(B)	就労支援非対象プラン作成者分	0	0	1	0	0	2	0	0	0				3
(C)	プラン作成者以外	0	0	0	0	0	0	0	0	0				0

【摘要】

- (A) 就労支援対象プラン作成者分・・・就労支援対象者としてプランを作成し、一般就労・増収した者: **プラン評価月**でカウント
- (B) 就労支援非対象プラン作成者分・・・就労支援対象者ではないがプランを作成し、一般就労・増収した者: **プラン評価月**でカウン
- (C) プラン作成者以外・・・プランを作成せずに、就労・増収した者: **実際に一般就労・増収した月**で件数カウント

住居確保給付金申請件数等

相談件数	4月	5月	6月	7月	8月	9月	10月	11月	12月	1月	2月	3月	計
令和2年度	343	753	238	226	444	649	641	569	561	739	797	921	6,881
令和3年度	825	1,427	697	614	514	477	386	438	346	272	208	219	6,423
令和4年度	165	178	152	206	197	196	201	149	143				1,587

申請件数	4月	5月	6月	7月	8月	9月	10月	11月	12月	1月	2月	3月	計
令和2年度	50	304	189	106	66	46	41	28	18	36	38	46	968
令和3年度	37	30	32	20	27	16	14	10	6	4	6	5	207
令和4年度	7	8	8	10	9	3	9	9	3				66

新規支給決定件数	4月	5月	6月	7月	8月	9月	10月	11月	12月	1月	2月	3月	計
令和2年度	3	55	266	136	89	43	36	25	21	14	18	28	734
うち、離職・廃業	3	21	66	46	37	21	19	16	17	12	13	17	288
うち、就業機会減少	0	34	200	90	52	22	17	9	4	2	5	11	446
令和3年度	21	29	21	19	14	20	9	12	10	2	3	5	165
うち、離職・廃業	7	17	12	15	11	14	4	8	9	1	2	5	105
うち、就業機会減少	14	12	9	4	3	6	5	4	1	1	1	0	60
令和4年度	2	4	8	6	8	4	3	4	6				45
うち、離職・廃業	1	2	7	6	8	4	2	4	5				39
うち、就業機会減少	1	2	1	0	0	0	1	0	1				6

延長等決定件数	4月	5月	6月	7月	8月	9月	10月	11月	12月	1月	2月	3月	計
2 延長	0	0	2	45	171	32	39	29	19	17	15	6	375
年 再延長	1	0	0	0	0	0	20	100	41	31	20	11	224
度 再々延長										7	44	13	64
再支給												15	15
3 延長	12	11	16	14	12	14	4	14	5	3	2	2	109
年 再延長	7	4	6	10	7	10	7	3	7	3	6	2	72
度 再々延長	18	8	7	9	1	1	4	4	5	0	0	0	57
再支給	19	14	8	10	2	6	4	4	0	1	2	2	72
4 延長	2	2	2	1	3	5	4	2	1				22
年 再延長	2	1	2	1	1	1	0	0	1				9
度 再支給	4	2	1	0	1	2	1	0	2				13

新規・再支給含む  
決定合計  
1,412

新規・再支給含む  
決定合計  
475

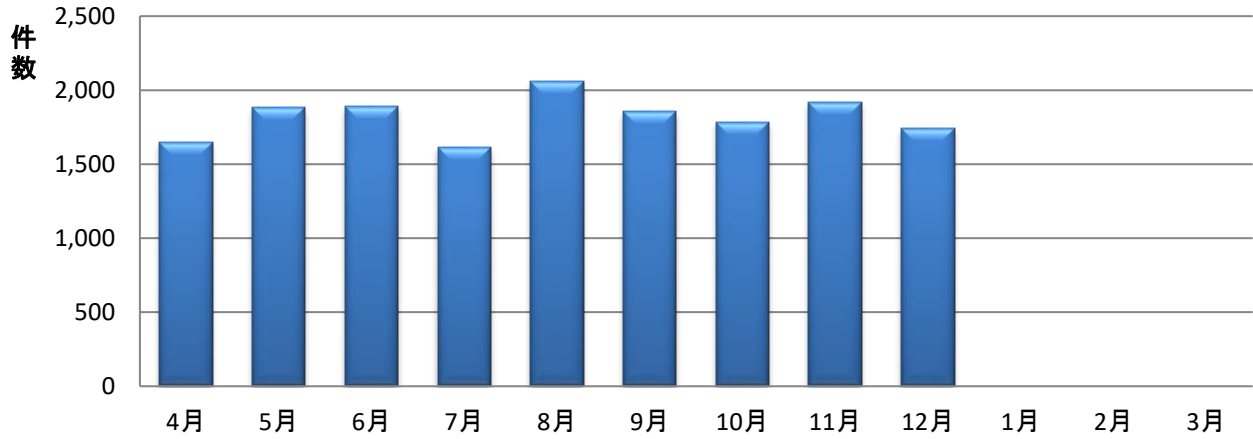
支給金額・延べ支給月数

	4月	5月	6月	7月	8月	9月	10月	11月	12月	1月	2月	3月	4月分(旧年度予算分)	計
令和2年度	166,000	4,132,300	24,331,300	23,175,000	19,791,500	18,268,500	17,973,400	13,273,400	13,341,400	13,037,200	10,604,000	12,025,000	1,671,100	171,790,100
支給月数	4	96	579	534	453	378	404	302	302	294	239	246	39	3,870
令和3年度	11,066,400	9,819,300	8,461,100	7,059,500	5,525,800	5,812,600	4,602,000	4,312,200	3,317,600	2,317,400	1,556,600	1,448,400		65,298,900
支給月数	247	228	185	167	130	133	110	101	80	55	38	36		1,510
令和4年度	1,334,900	1,180,900	1,378,500	1,285,100	1,441,500	1,253,500	1,013,000	972,700	1,164,200					11,024,300
支給月数	33	28	32	30	34	30	24	22	26					259

## 令和4年度 相談件数

	4月	5月	6月	7月	8月	9月	10月	11月	12月	1月	2月	3月	合計
延べ件数	1,650	1,885	1,888	1,616	2,060	1,858	1,787	1,921	1,743				16,408

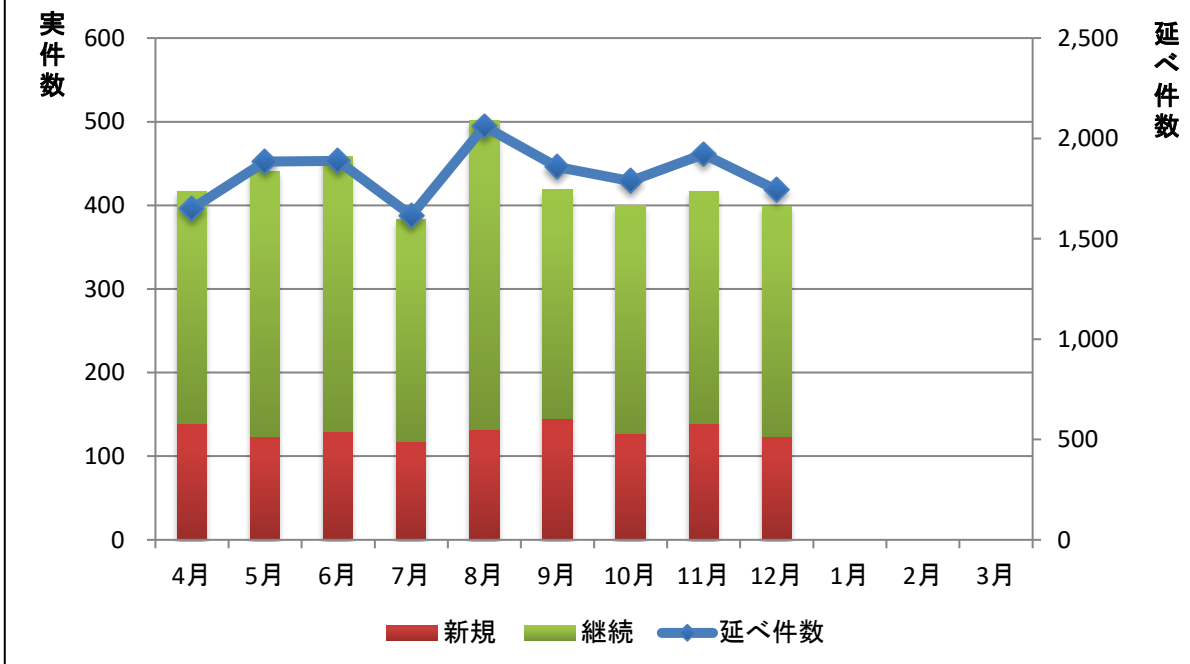
### 相談延べ件数



	4月	5月	6月	7月	8月	9月	10月	11月	12月	1月	2月	3月	合計
延べ件数	1,650	1,885	1,888	1,616	2,060	1,858	1,787	1,921	1,743				16,408
新規	139	123	130	118	132	145	127	139	123				1,176
継続	278	317	329	265	370	274	273	278	276				2,660
実件数	417	440	459	383	502	419	400	417	399				3,836
平均	4.0	4.3	4.1	4.2	4.1	4.4	4.5	4.6	4.4				4.3

一人当たりの平均相談回数

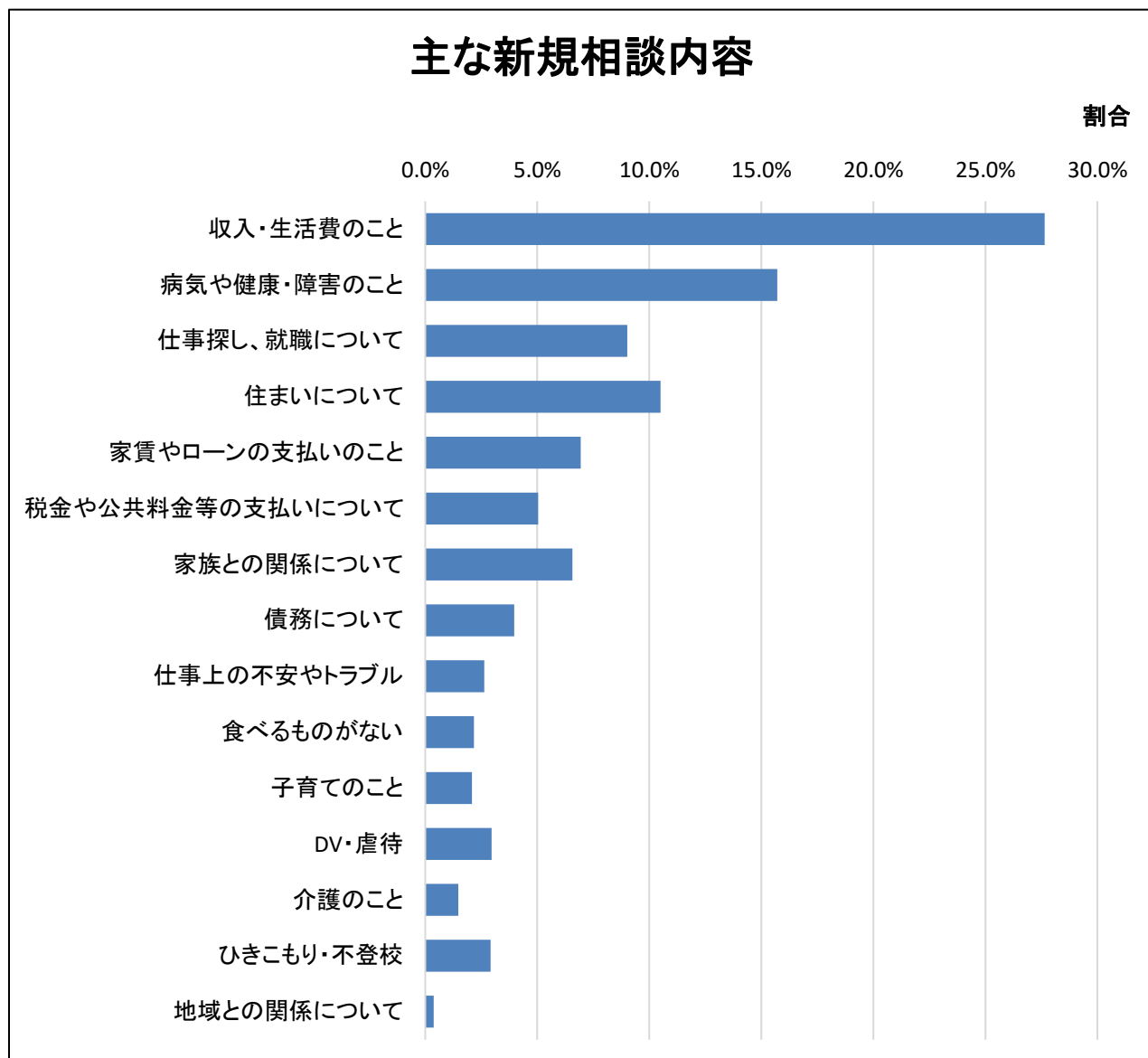
### 相談件数推移



## 令和4年度 主な新規相談内容

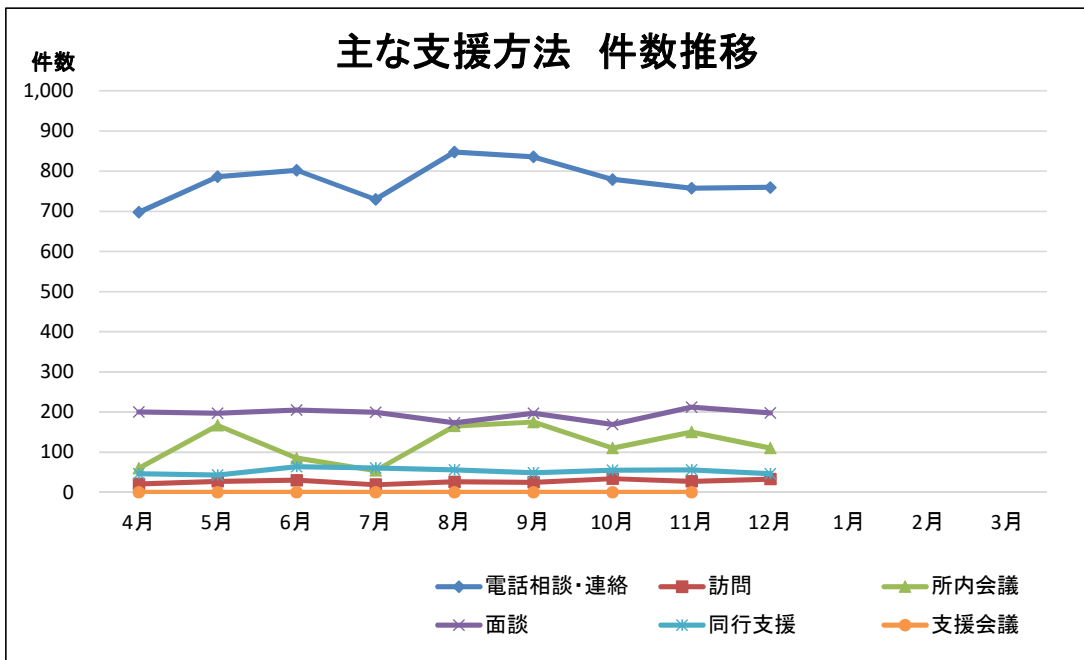
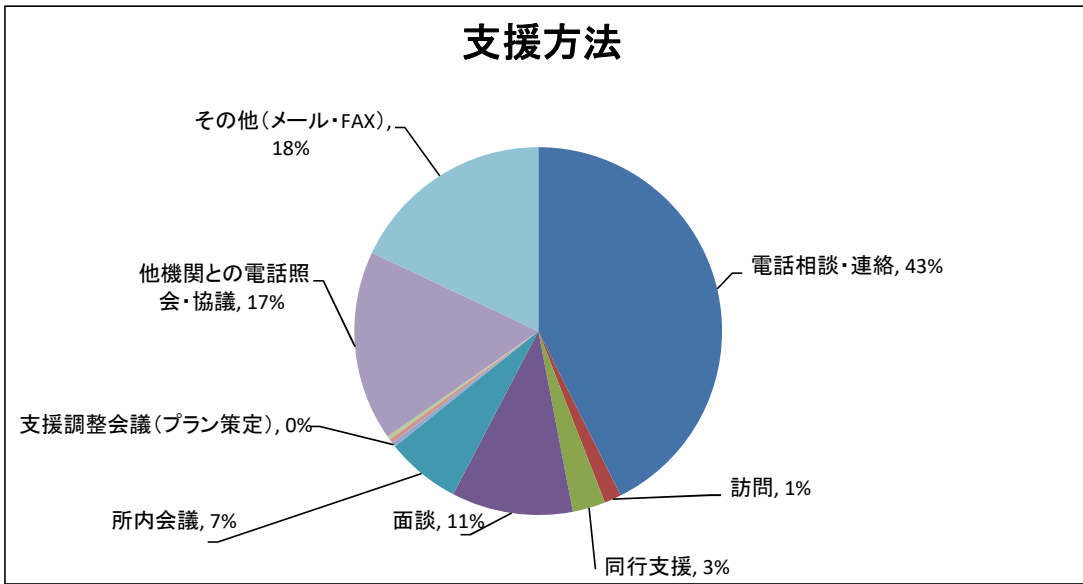
新規相談実人数1,176人の相談内容内訳(複数回答可)

	4月	5月	6月	7月	8月	9月	10月	11月	12月	1月	2月	3月	合計
収入・生活費のこと	70	54	63	62	67	78	65	75	64				598
病気や健康・障害のこと	32	33	27	43	45	53	34	37	36				340
仕事探し、就職について	20	18	23	19	24	18	27	25	21				195
住まいについて	14	22	23	20	25	26	38	32	27				227
家賃やローンの支払いのこと	12	15	19	14	21	11	20	16	22				150
税金や公共料金等の支払いについて	16	9	11	13	16	11	13	11	9				109
家族との関係について	7	18	12	13	21	16	16	17	22				142
債務について	6	7	11	12	7	11	5	13	14				86
仕事上の不安やトラブル	0	6	7	7	9	7	6	7	8				57
食べるものがない	3	3	4	6	7	4	4	8	8				47
子育てのこと	5	5	5	3	8	2	5	6	6				45
DV・虐待	7	1	2	1	3	5	7	6	0				32
介護のこと	9	7	8	8	3	15	3	10	1				64
ひきこもり・不登校	5	6	4	5	10	10	8	6	9				63
地域との関係について	0	1	1	1	1	1	2	1	0				8
その他	15	16	26	19	19	24	17	25	25				186



## 令和4年度 支援方法

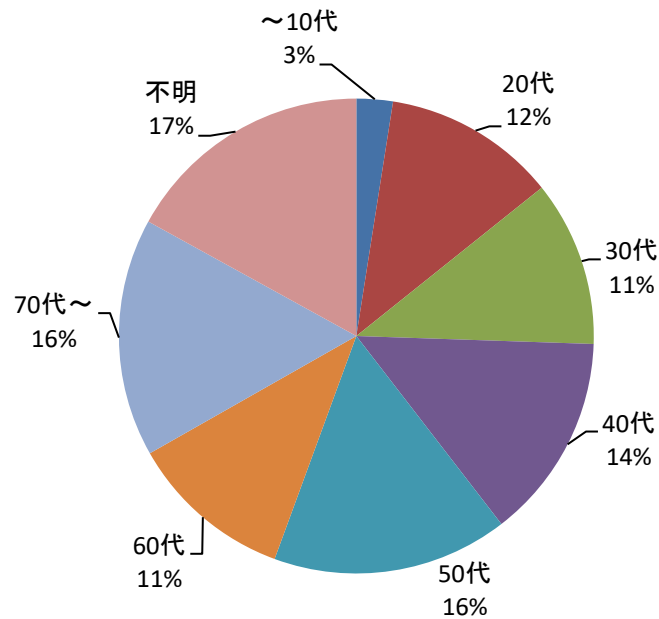
	4月	5月	6月	7月	8月	9月	10月	11月	12月	1月	2月	3月	合計
電話相談・連絡	697	786	802	729	847	835	779	757	759				6,991
訪問	21	27	30	19	26	25	34	27	33				242
同行支援	46	43	64	61	56	49	55	56	46				476
面談	200	197	205	199	173	197	169	212	198				1,750
所内会議	60	167	85	54	165	175	110	150	110				1,076
支援会議	0	0	0	0	0	0	0	0	0				0
支援調整会議 (プラン策定)	1	2	14	8	7	9	7	10	6				64
支援調整会議 (評価実施)	8	7	18	4	7	8	3	4	6				65
その他他機関との 会議(支援調整 会議以外)	3	3	9	3	8	9	3	4	6				48
他機関との電話 照会・協議	321	326	353	277	307	263	283	327	288				2,745
その他(メール・ FAX)	293	327	308	262	464	288	344	374	291				2,951
合計	1,650	1,885	1,888	1,616	2,060	1,858	1,787	1,921	1,743	0	0	0	16,408



## 令和4年度 新規相談者年齢層

	4月	5月	6月	7月	8月	9月	10月	11月	12月	1月	2月	3月	合計
～10代	1	5	2	4	5	5	3	0	4				29
20代	12	13	13	13	16	17	12	20	22				138
30代	12	12	11	15	17	15	24	16	10				132
40代	24	18	18	11	22	20	20	19	12				164
50代	22	18	19	17	17	28	19	21	27				188
60代	11	18	12	16	20	13	11	19	11				131
70代～	25	22	31	23	12	22	16	23	16				190
不明	29	17	23	19	23	25	22	20	21				199
合計	136	123	129	118	132	145	127	138	123	0	0	0	1,171

### 新規相談者 年齢層

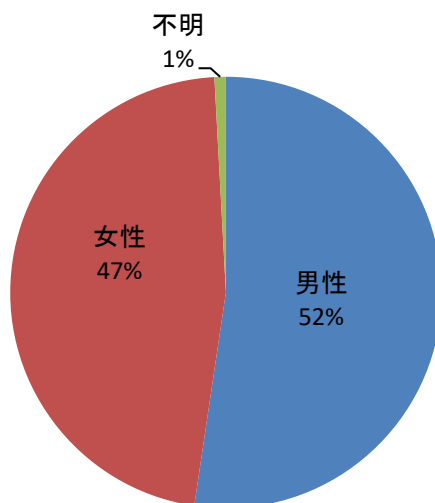




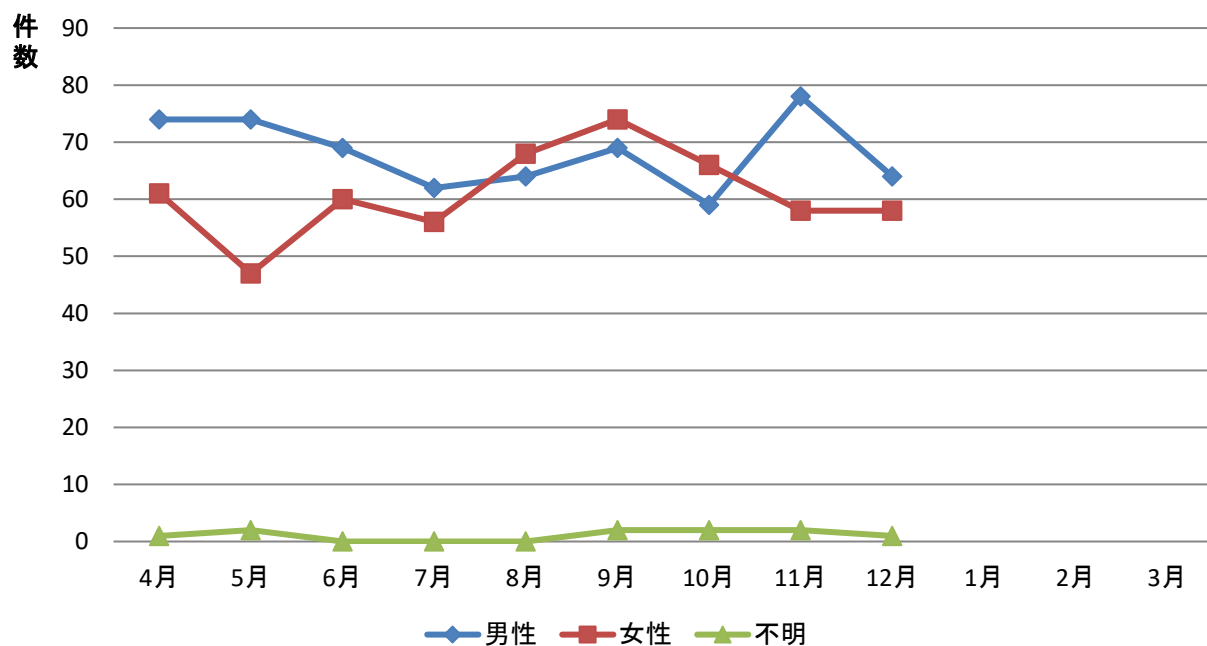
## 令和4年度 新規相談者性別

	4月	5月	6月	7月	8月	9月	10月	11月	12月	1月	2月	3月	合計
男性	74	74	69	62	64	69	59	78	64				613
女性	61	47	60	56	68	74	66	58	58				548
不明	1	2	0	0	0	2	2	2	1				10
合計	136	123	129	118	132	145	127	138	123	0	0	0	1,171

### 新規相談者 性別



### 新規相談者 性別推移

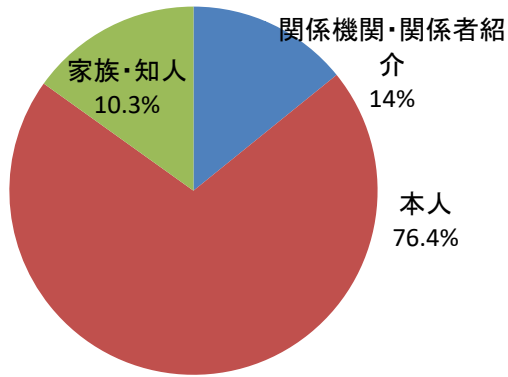


# 令和4年度 新規相談経路

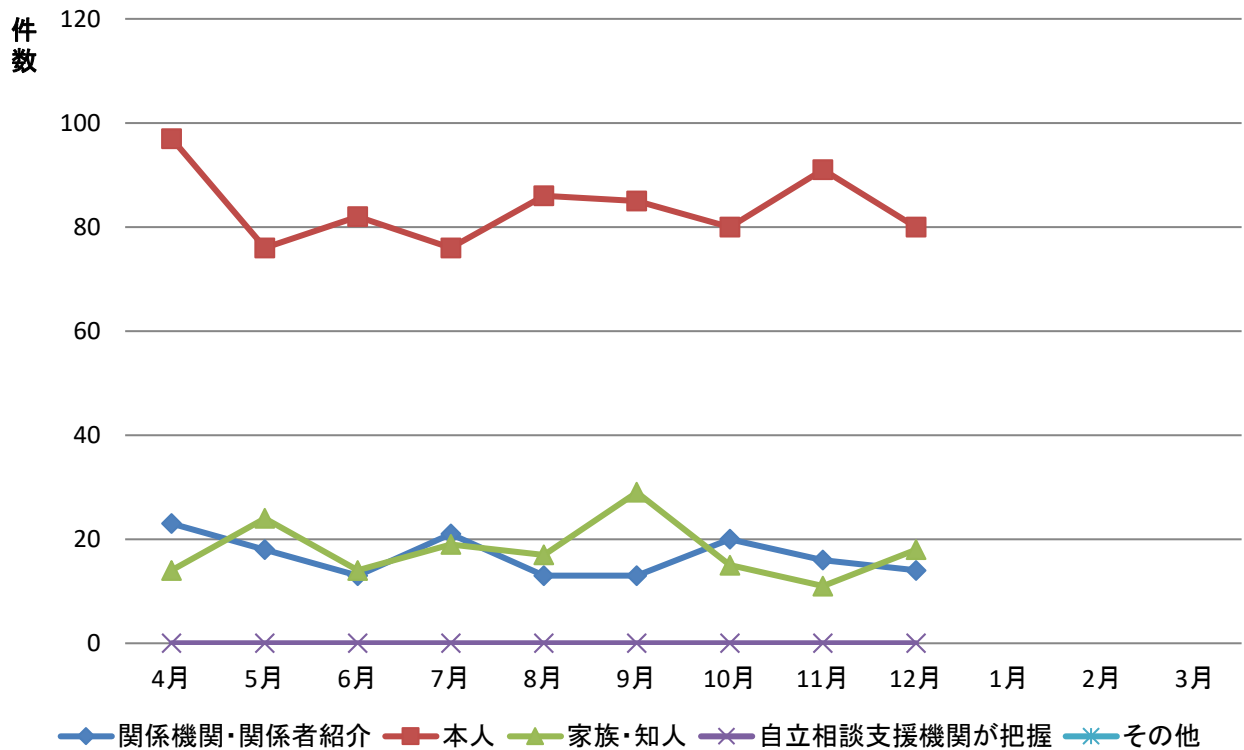
複数回答

	4月	5月	6月	7月	8月	9月	10月	11月	12月	1月	2月	3月	合計
関係機関・関係者紹介	23	18	13	21	13	13	20	16	14				151
本人	97	76	82	76	86	85	80	91	80				753
家族・知人	14	24	14	19	17	29	15	11	18				161
自立相談支援機関が把握	0	0	0	0	0	0	0	0	0				0
その他													0
合計	134	118	109	116	116	127	115	118	112	0	0	0	1,065

## 新規相談経路



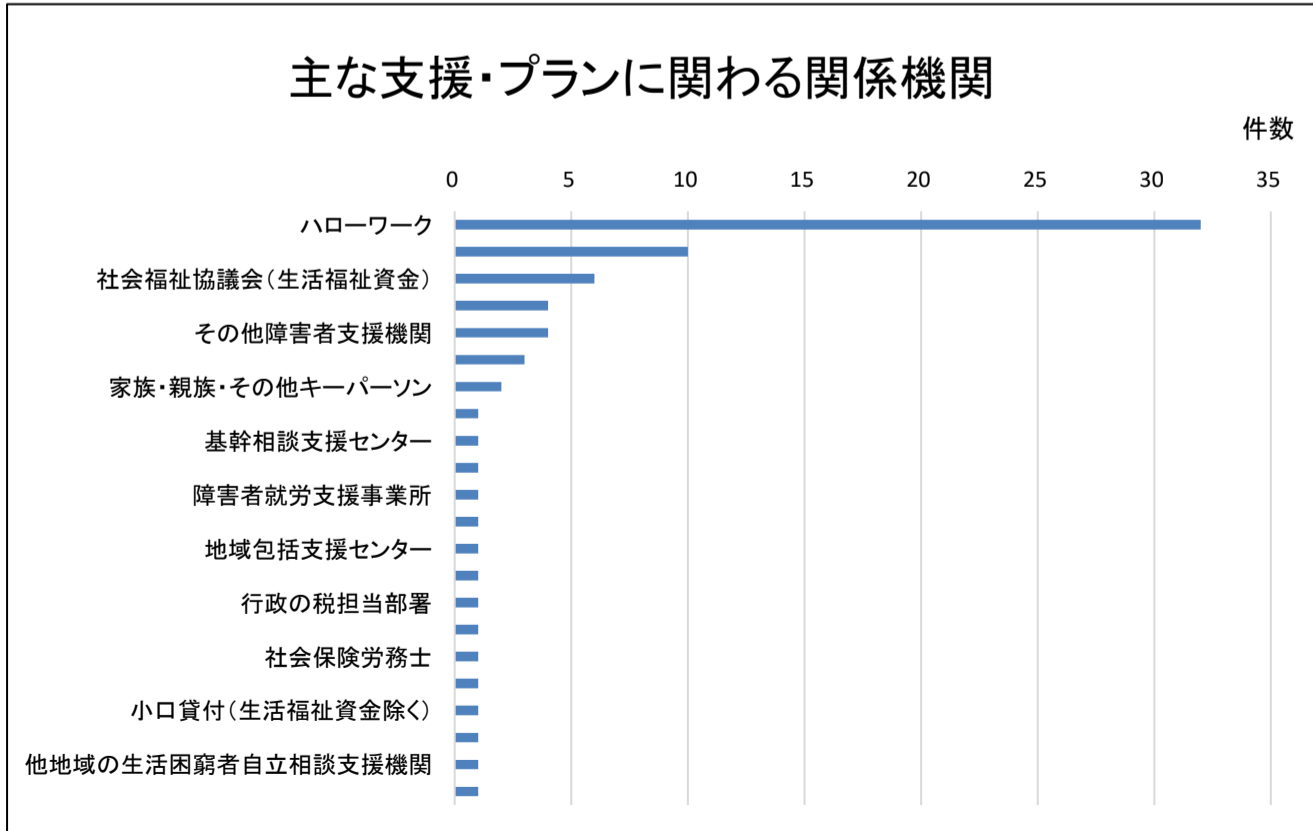
## 新規相談経路 推移



## 令和4年度 主な支援・プランに関わる関係機関

新規に支援を開始した人(1回目生活困窮プラン作成+総合相談新規相談者)の支援・プランに関わる関係機関(複数回答可)

	4月	5月	6月	7月	8月	9月	10月	11月	12月	1月	2月	3月	合計
ハローワーク	1	1	9	4	2	5	3	3	4				32
医療機関	0	0	3	2	1	3	0	0	1				10
社会福祉協議会 (生活福祉資金)	1	1	1	1	0	0	0	2	0				6
一般企業	0	0	1	1	1	1	0	0	0				4
その他障害者支援機関	0	0	1	0	1	1	0	0	1				4
行政の障害担当 部署	0	0	1	1	1	0	0	0	0				3
家族・親族・その他 キーパーソン	0	0	0	2	0	0	0	0	0				2
就労支援法人・団体 (就労訓練事業を含む)	0	0	0	0	0	1	0	0	0				1
基幹相談支援センター	0	0	0	0	1	0	0	0	0				1
障害者就業・生活 支援センター	0	0	0	0	1	0	0	0	0				1
障害者就労支援 事業所	0	0	0	1	0	0	0	0	0				1
行政の高齢担当 部署	0	0	1	0	0	0	0	0	0				1
地域包括支援センター	0	0	1	0	0	0	0	0	0				1
福祉事務所(生活 保護担当部)	0	0	0	0	0	0	1	0	0				1
行政の税担当部 署	0	0	1	0	0	0	0	0	0				1
行政の保険・年金 担当部署(年金事務所 含む)	0	0	0	0	1	0	0	0	0				1
社会保険労務士	0	0	0	0	1	0	0	0	0				1
食糧支援関係団体 (フードバンク等)	0	0	1	0	0	0	0	0	0				1
小口貸付(生活福祉 資金除く)	1	0	0	0	0	0	0	0	0				1
不動産・保証関係 会社	0	0	0	0	0	1	0	0	0				1
他地域の生活困窮者 自立相談支援機関	0	0	0	0	0	0	1	0	0				1
その他行政の担当 部署	0	0	1	0	0	0	0	0	0				1



## 保健と福祉の総合相談窓口(自立相談支援事業) 相談件数

平成30年度

	4月	5月	6月	7月	8月	9月	10月	11月	12月	1月	2月	3月	合計
延べ件数	961	929	972	959	1,041	901	1,107	1,178	996	980	1,108	1,393	12,525
新規	84	97	105	117	93	88	106	112	91	114	101	113	1,221
継続	218	223	259	260	247	219	277	295	270	281	294	328	
実人数	302	320	364	377	340	307	383	407	361	395	395	441	
就労者数	3	3	6	5	8	2	4	6	9	4	10	0	60

令和元年度

	4月	5月	6月	7月	8月	9月	10月	11月	12月	1月	2月	3月	合計
延べ件数	1,372	1,305	1,400	1,609	1,483	1,582	1,642	1,742	1,646	1,572	1,594	2,015	18,962
新規	101	105	124	120	103	106	94	104	97	82	88	113	1,237
継続	373	383	403	428	441	450	445	460	474	487	343	380	
実人数	474	488	527	548	544	556	539	564	571	569	431	493	
就労者数	4	3	7	2	5	5	7	3	5	6	7	10	64

令和2年度

	4月	5月	6月	7月	8月	9月	10月	11月	12月	1月	2月	3月	合計
延べ件数	2,112	1,578	1,966	1,887	1,809	1,762	1,886	1,844	1,867	1,837	1,699	2,424	22,671
新規	384	249	192	161	140	139	135	144	111	140	134	194	2,123
継続	621	480	438	401	381	385	391	413	391	407	405	481	
実人数	1,005	729	630	562	521	524	526	557	502	547	539	675	
就労者数	6	6	7	14	9	12	15	13	7	12	12	8	121

令和3年度

	4月	5月	6月	7月	8月	9月	10月	11月	12月	1月	2月	3月	合計
延べ件数	2,167	1,938	2,430	1,887	1,779	1,595	1,905	1,783	1,574	1,514	1,700	1,942	22,214
新規	160	113	149	140	139	150	153	156	115	127	132	143	1,677
継続	424	410	452	430	427	436	445	433	413	385	422	464	
実人数	584	523	601	570	566	586	598	589	528	512	554	607	
就労者数	19	17	14	15	16	7	8	9	13	9	11	13	151

令和4年度

	4月	5月	6月	7月	8月	9月	10月	11月	12月	1月	2月	3月	合計
延べ件数	1,650	1,885	1,888	1,616	2,060	1,858	1,787	1,921	1,743				16,408
新規	139	123	130	118	132	145	127	139	123				1,176
継続	278	317	329	265	370	274	273	278	276				
実人数	417	440	459	383	502	419	400	417	399	0	0	0	
就労者数	10	3	9	5	8	7	8	5	7				62

