

船橋市の財政状況

船橋市企画財政部財政課
平成29年8月28日

船橋市の概要

今年、本市は昭和12年4月の市制施行から80周年となりました。

平成15年4月から中核市に移行しました。

人口：634,817人

(平成29年8月1日現在 住民基本台帳人口)

年少人口 : 82,258人

生産年齢人口 : 391,731人

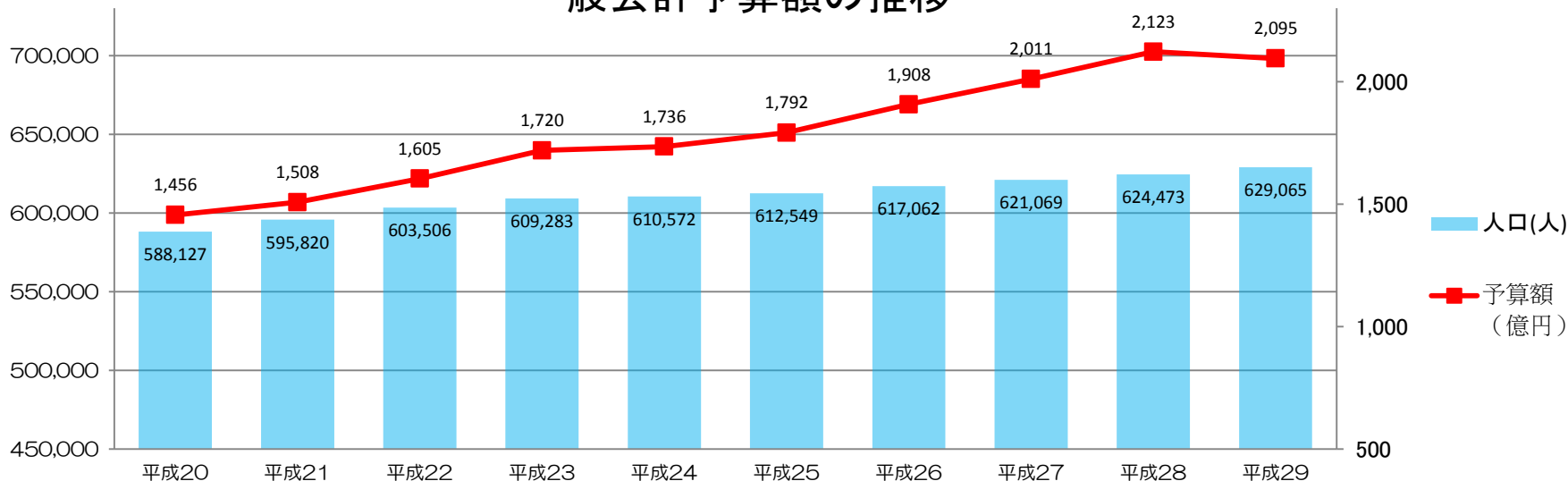
高齢者人口 : 142,446人(平成27年度国勢調査)

面積：85.62km²

平成29年度予算規模

平成29年度予算規模は、2,095億で前年比1.3%減です。予算規模が前年度を下回るのは平成20年度以来9年ぶりのことです。

一般会計予算額の推移



特別会計

国民健康保険事業	683億4,100万円
下水道事業	280億1,500万円
公共用地先行取得事業	15億1,900万円
船橋駅南口市街地再開発事業	7億6,900万円
介護保険事業	409億 600万円
母子父子寡婦福祉資金貸付事業	1億円
後期高齢者医療事業	67億3,000万円

特別会計合計 1,463億8,000万円

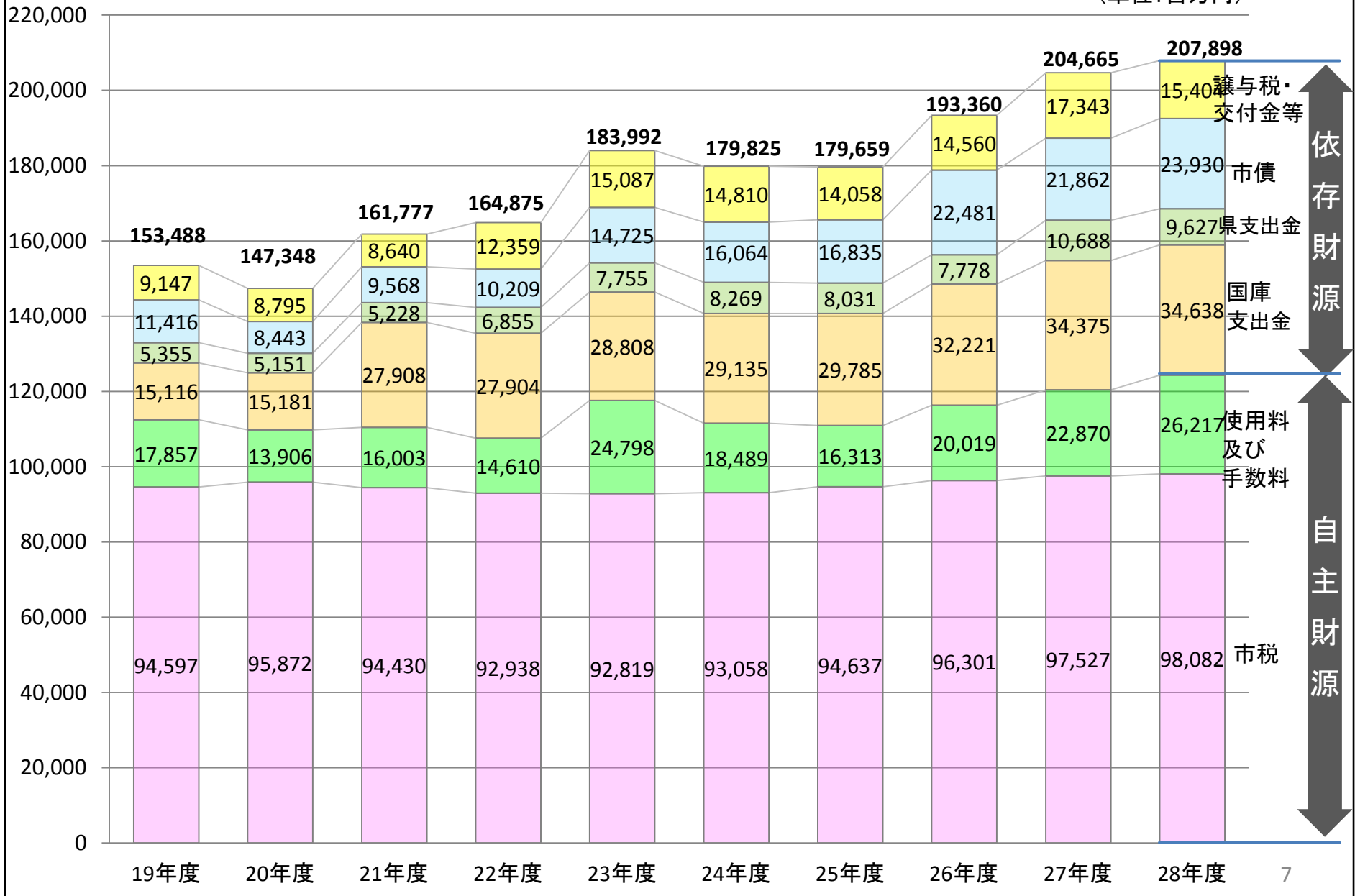
公営企業会計

地方卸売市場事業	13億2,600万円
病院事業	182億4,600万円
公営企業会計合計	195億7,200万円

平成28年度決算の状況(見込)

①一般会計 歳入決算額の推移

(単位:百万円)

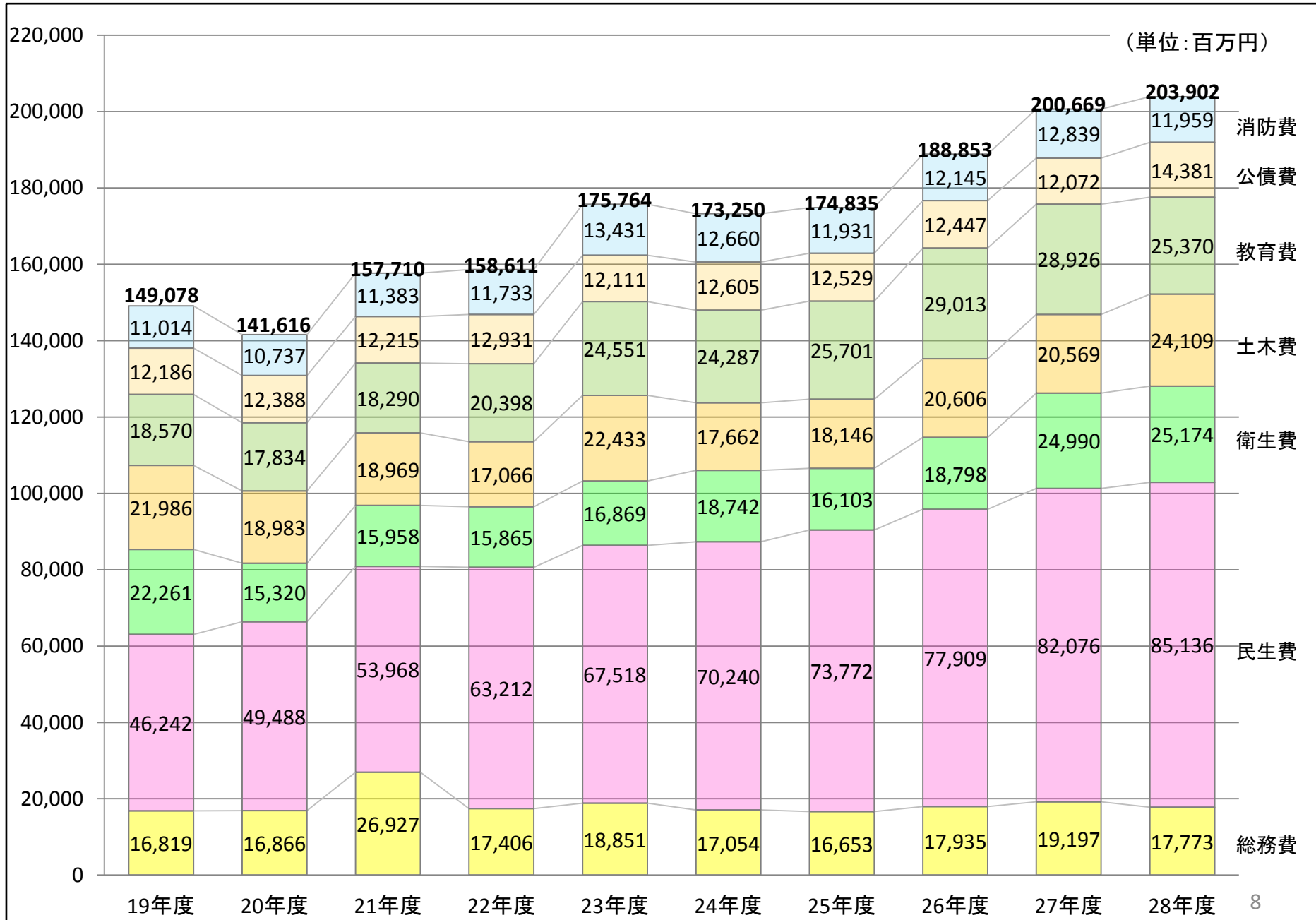


依存財源

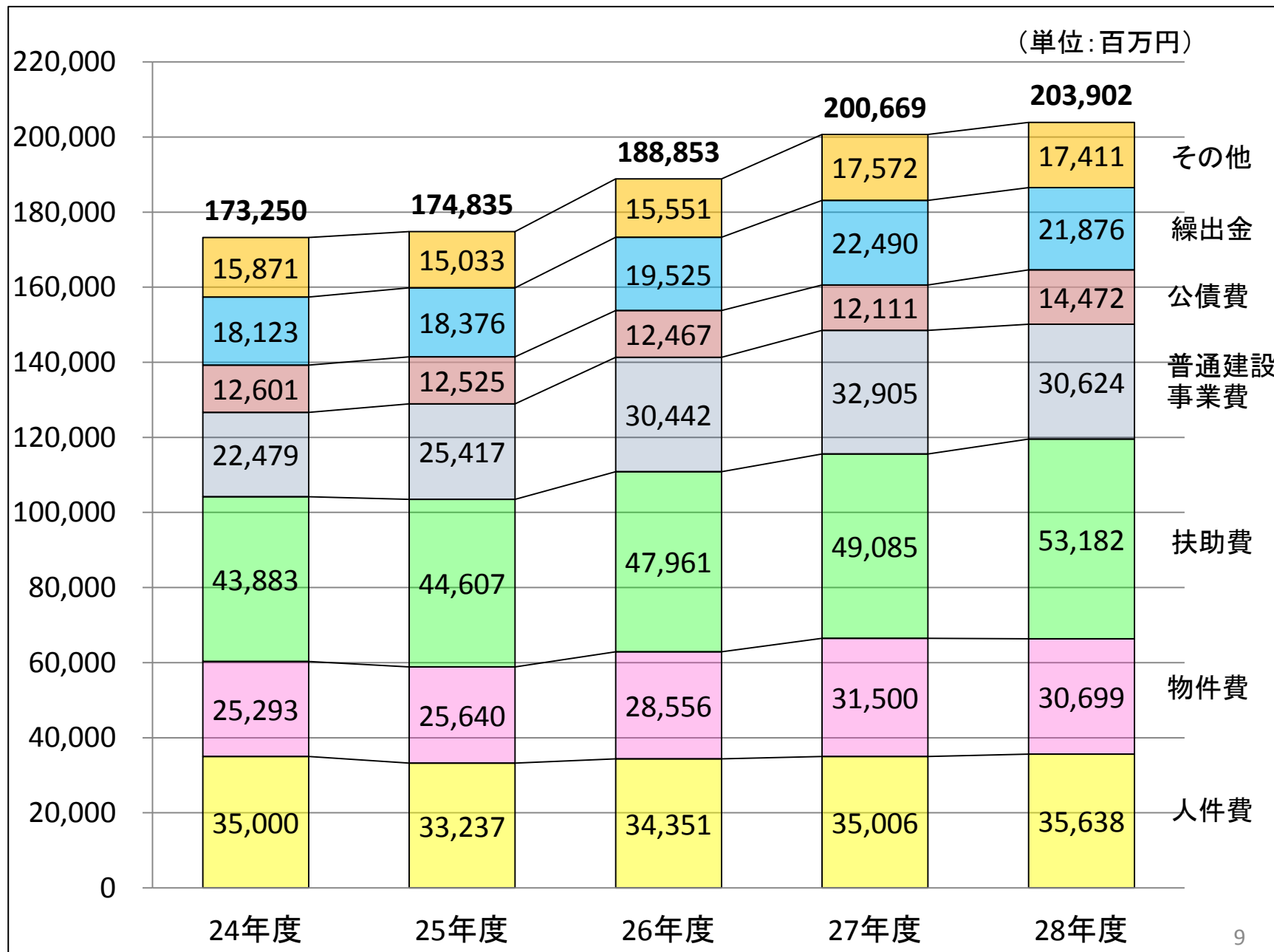
自主財源

②一般会計 歳出決算額（款別）の推移

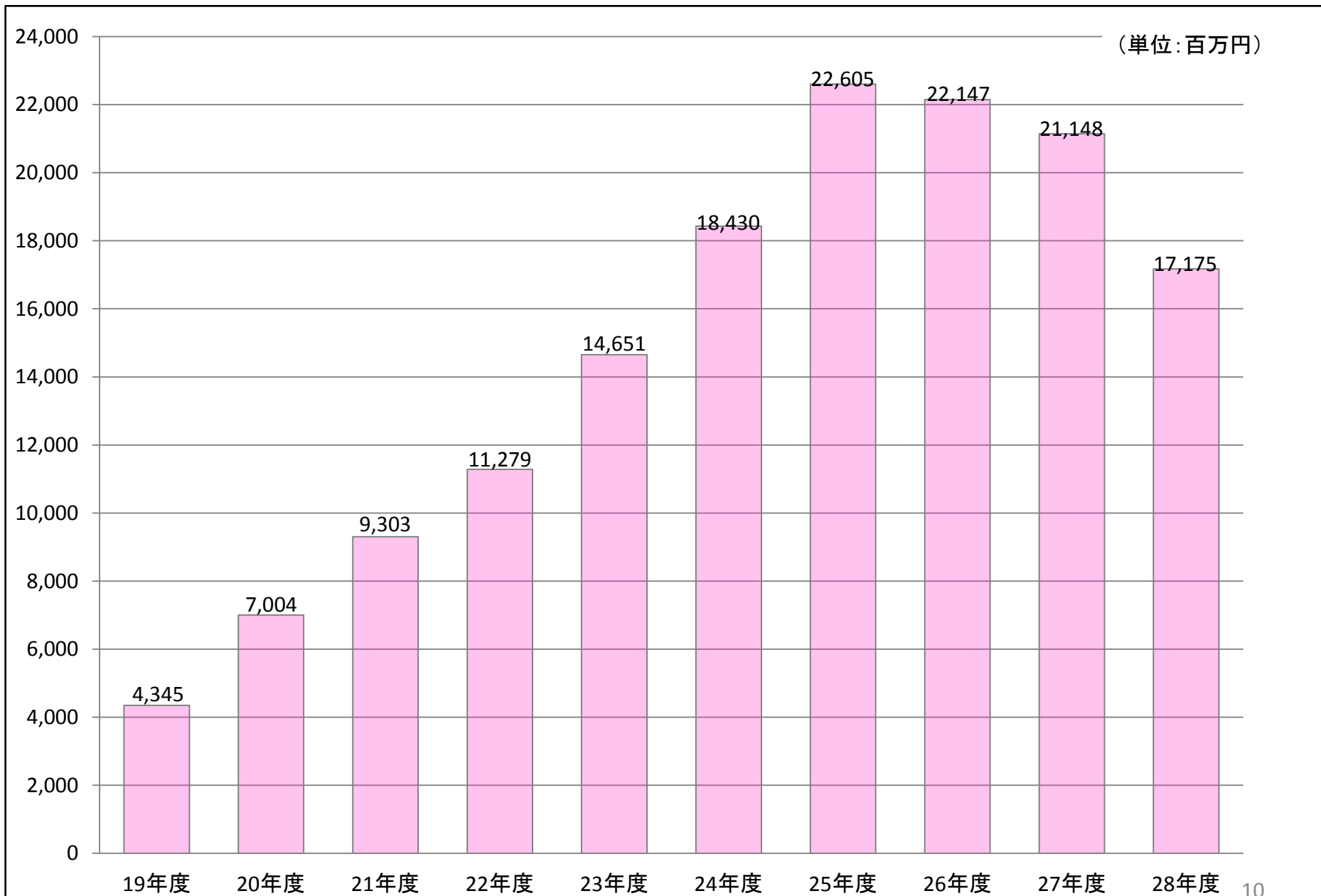
（単位：百万円）



③一般会計 歳出決算額（性質別）の推移

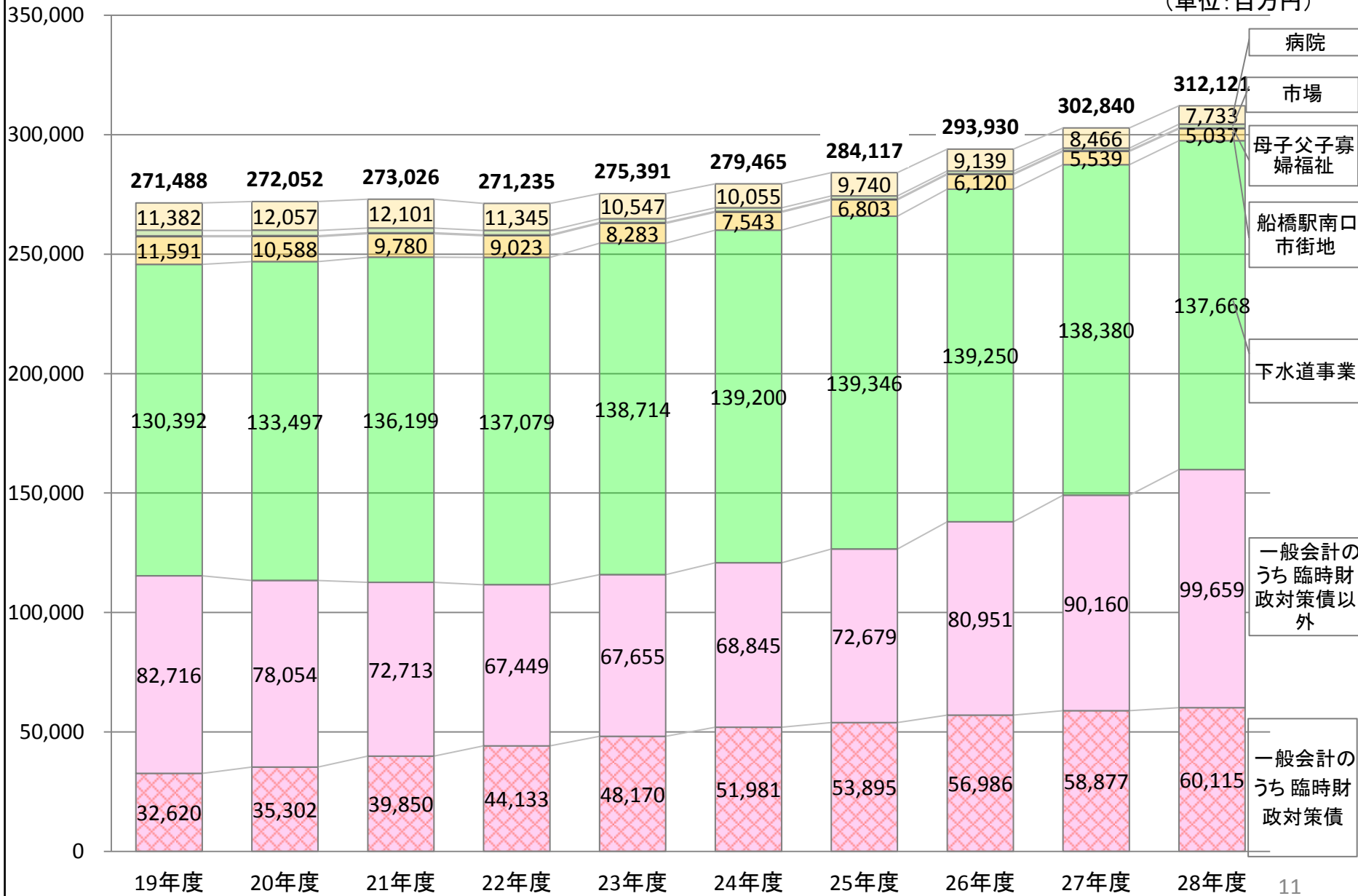


④財源調整基金年度末残高の推移

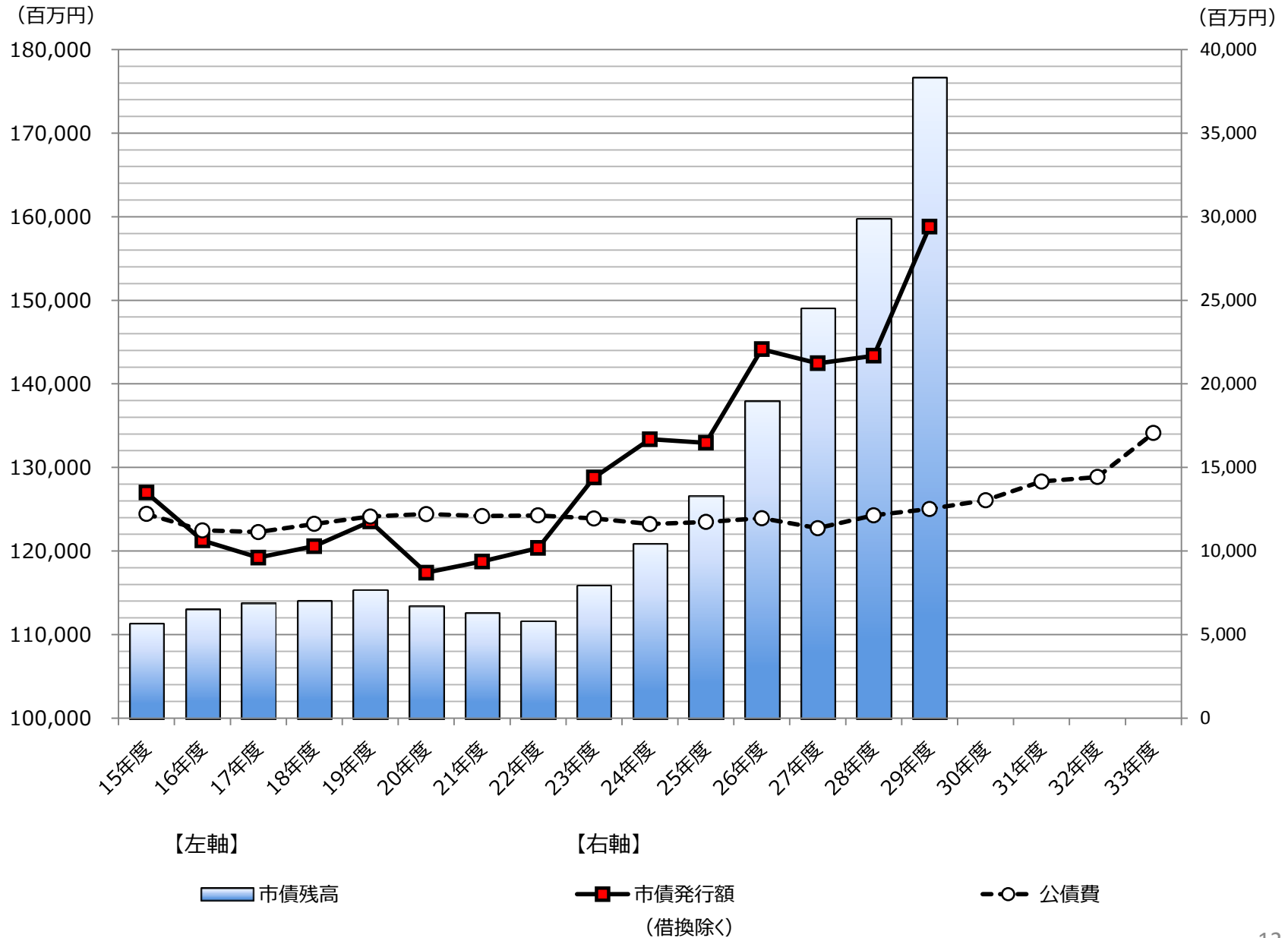


⑤市債残高の推移

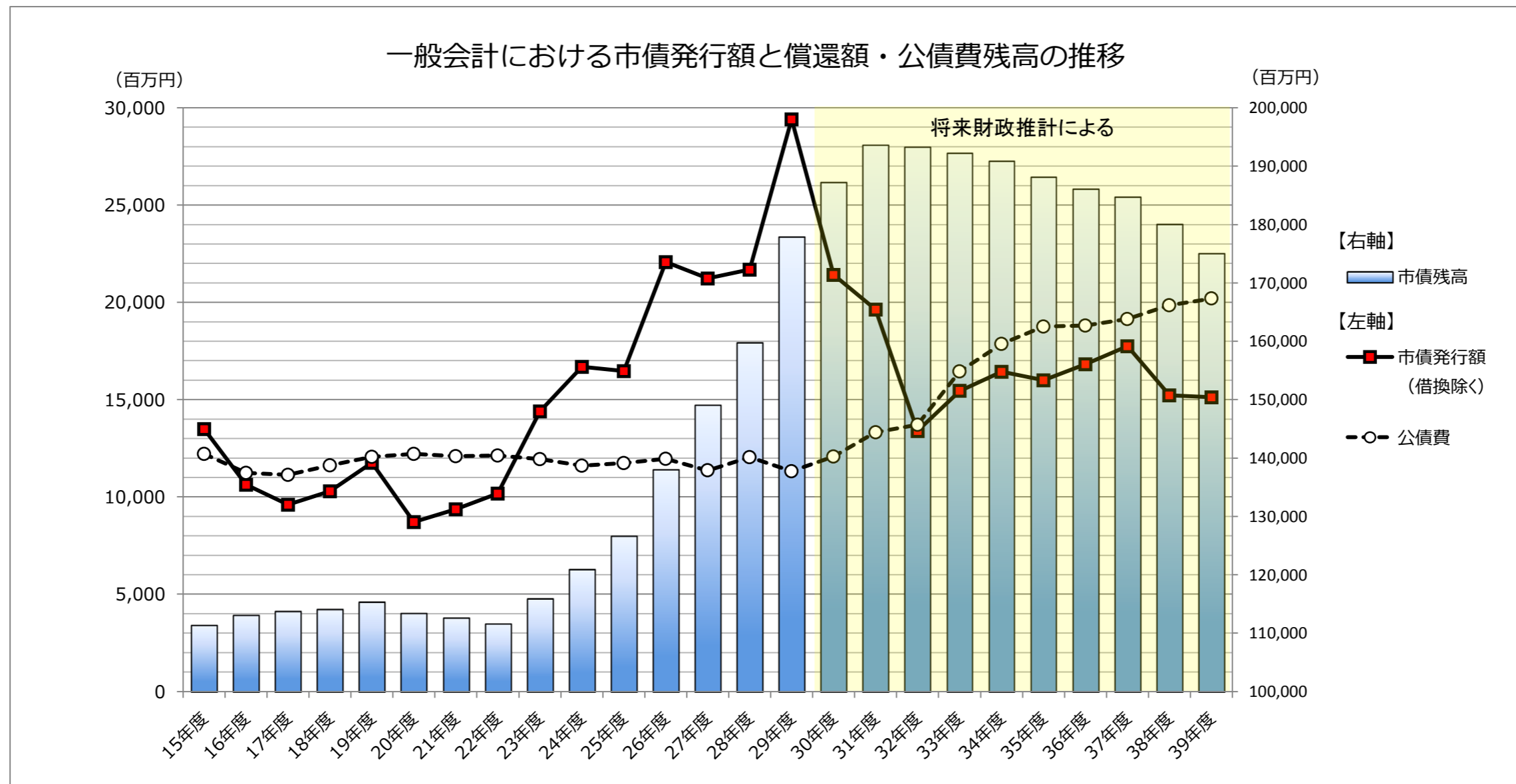
(単位:百万円)



⑥市債発行額と償還額・公債費残高の推移



参考資料(平成29年度第1回行財政改革推進会議配付資料:資料6)



(単位:千円)

	H15年度	H16年度	H17年度	H18年度	H19年度	H20年度	H21年度	H22年度	H23年度	H24年度	H25年度	H26年度	H27年度	H28年度
市債残高	111,284,405	112,966,192	113,730,317	114,048,007	115,335,571	113,355,937	112,563,067	111,582,494	115,824,833	120,825,958	126,573,775	137,936,508	149,037,266	159,773,681
市債発行額 (借換除く)	13,496,300	10,627,200	9,602,900	10,287,800	11,762,800	8,705,800	9,372,700	10,181,700	14,397,700	16,684,700	16,474,500	22,077,300	21,229,800	21,683,500
公債費	12,218,246	11,236,303	11,131,699	11,618,742	12,061,983	12,211,018	12,090,073	12,127,792	11,943,342	11,608,056	11,736,583	11,960,507	11,360,906	12,132,014

	H29年度	H30年度	H31年度	H32年度	H33年度	H34年度	H35年度	H36年度	H37年度	H38年度	H39年度
市債残高	177,872,322	187,216,001	193,524,827	193,210,216	192,216,081	190,787,035	188,033,952	186,048,426	184,648,950	180,024,406	174,953,935
市債発行額 (借換除く)	29,411,407	21,421,204	19,627,880	13,392,125	15,450,353	16,430,427	16,001,417	16,826,025	17,746,605	15,227,771	15,125,926
公債費	12,514,900	13,038,859	14,186,233	14,496,469	17,175,668	18,571,300	19,484,253	19,572,619	19,953,104	20,728,074	21,124,166