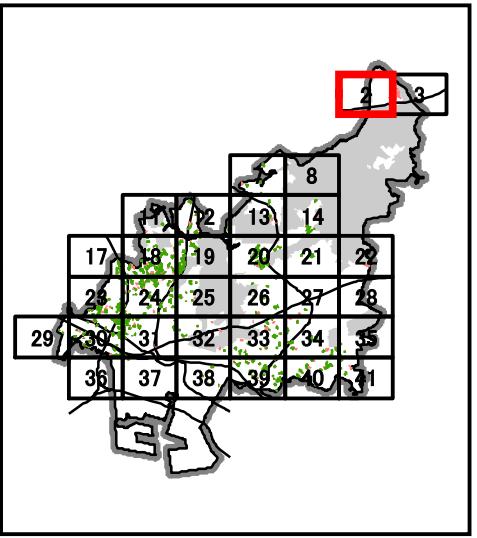


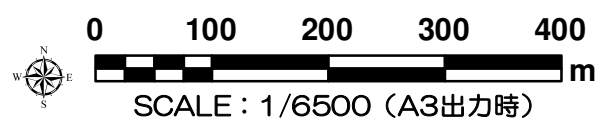
生産緑地地区および特定生産緑地指定図 【令和5年11月28日告示反映】



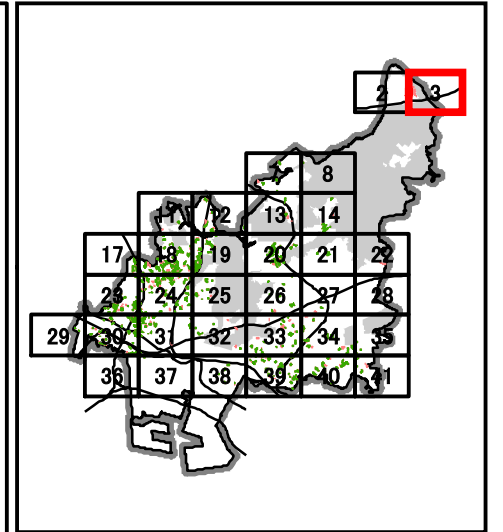
凡例	
	特定生産緑地 (令和5年11月28日告示反映)
	生産緑地地区 (令和5年11月28日告示反映)
	市域外
	市街化調整区域

※数字は生産緑地地区番号

土地の登記情報等の変更が生じた場合、図面上の位置及び区域が変更となる可能性があります。詳細については、船橋市都市計画課 (047-436-2526) までお問い合わせください。



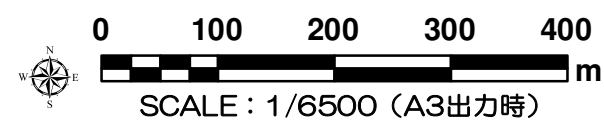
生産緑地地区および特定生産緑地指定図 【令和5年11月28日告示反映】



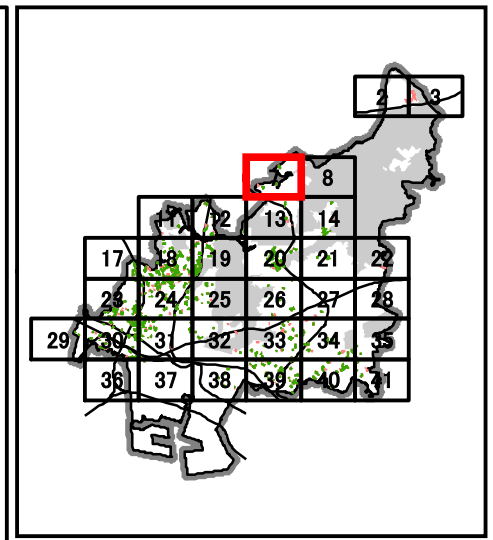
凡例	
	特定生産緑地 (令和5年11月28日告示反映)
	生産緑地地区 (令和5年11月28日告示反映)
	市域外
	市街化調整区域





※数字は生産緑地地区番号

土地の登記情報等の変更が生じた場合、図面上の位置及び区域が変更となる可能性があります。詳細については、船橋市都市計画課 (047-436-2526) までお問い合わせください。



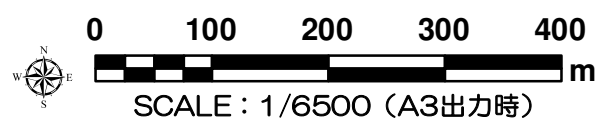
生産緑地地区および特定生産緑地指定図 【令和5年11月28日告示反映】



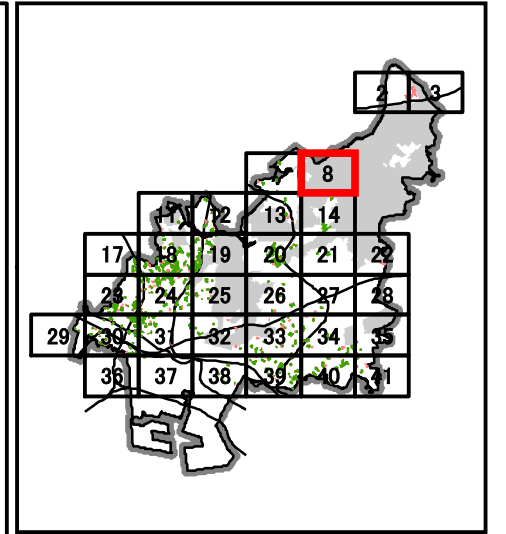
凡例	
	特定生産緑地 (令和5年11月28日告示反映)
	生産緑地地区 (令和5年11月28日告示反映)
	市域外
	市街化調整区域

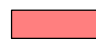

※数字は生産緑地地区番号

土地の登記情報等の変更が生じた場合、図面上の位置及び区域が変更となる可能性があります。詳細については、船橋市都市計画課（047-436-2526）までお問い合わせください。



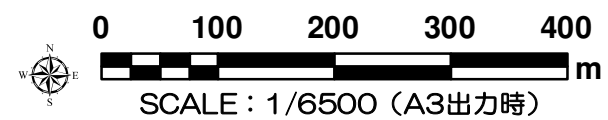
生産緑地地区および特定生産緑地指定図 【令和5年11月28日告示反映】



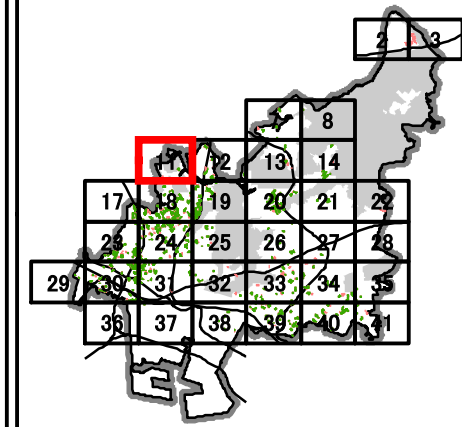
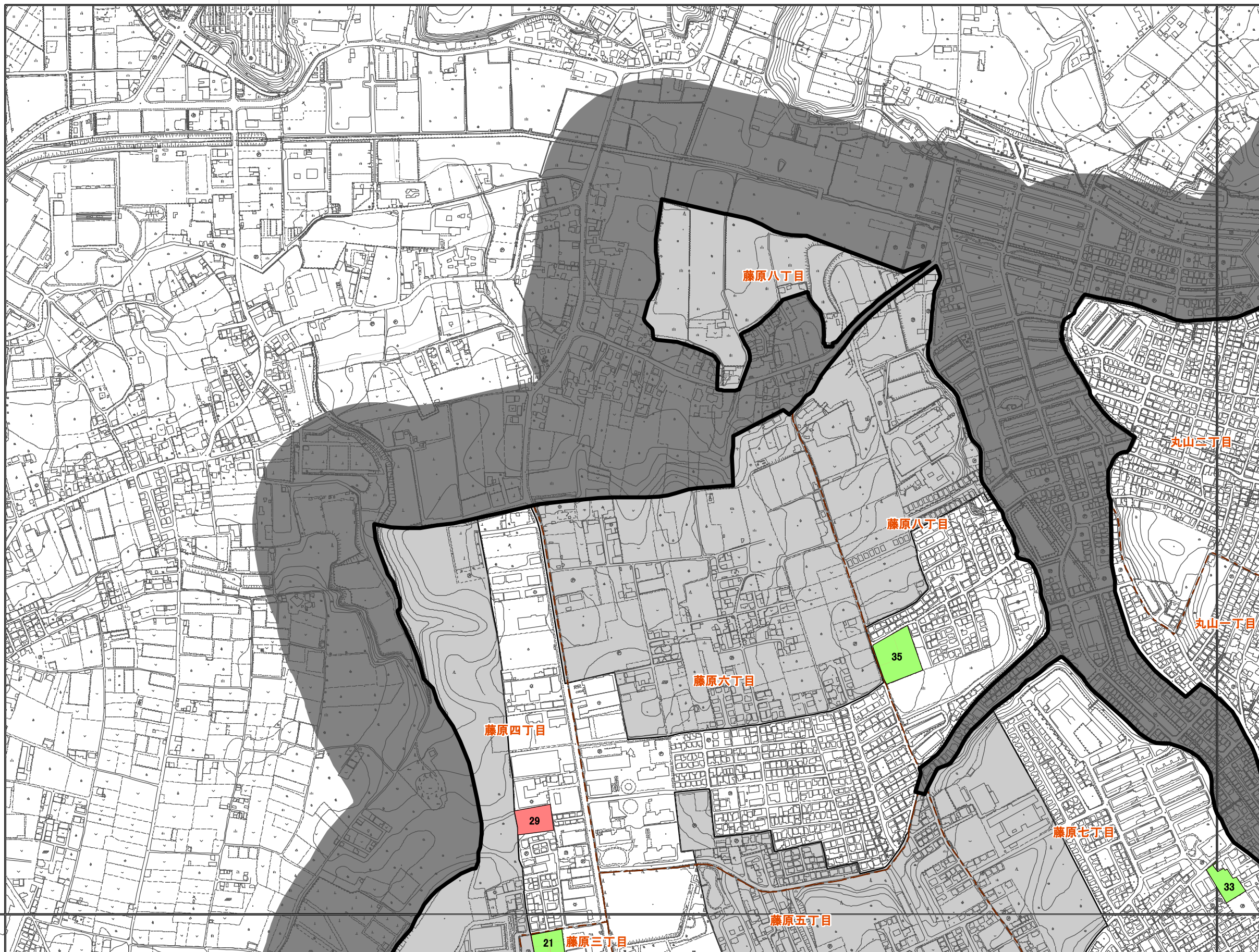
凡例	
	特定生産緑地 (令和5年11月28日告示反映)
	生産緑地地区 (令和5年11月28日告示反映)
	市域外
	市街化調整区域


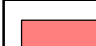


※数字は生産緑地地区番号

土地の登記情報等の変更が生じた場合、図面上の位置及び区域が変更となる可能性があります。詳細については、船橋市都市計画課 (047-436-2526) までお問い合わせください。



生産緑地地区および特定生産緑地指定図 【令和5年11月28日告示反映】



凡例	
	特定生産緑地 (令和5年11月28日告示反映)
	生産緑地地区 (令和5年11月28日告示反映)
	市域外
	市街化調整区域

※数字は生産緑地地区番号

土地の登記情報等の変更が生じた場合、図面上の位置及び区域が変更となる可能性があります。詳細については、船橋市都市計画課 (047-436-2526) までお問い合わせください。

