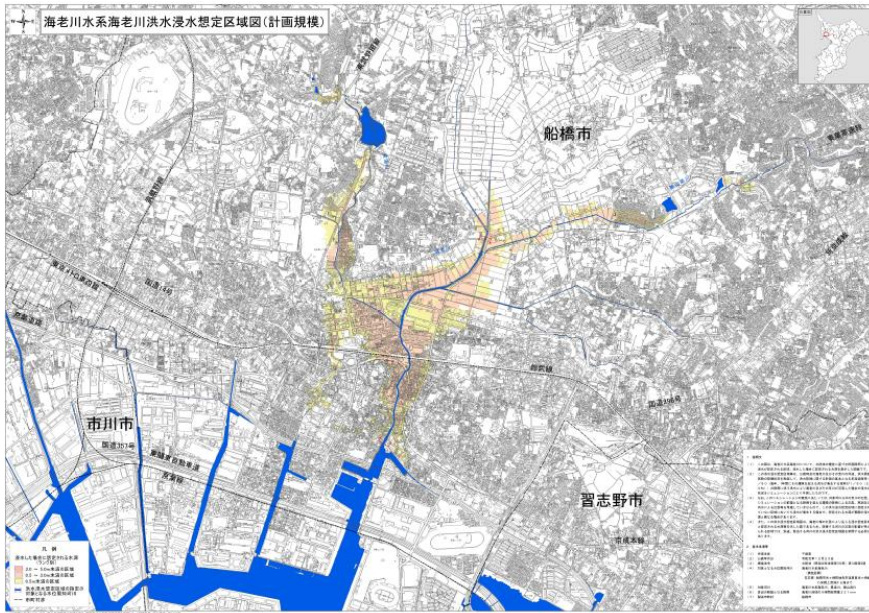


(参考)計画規模の降雨の比較

(仮に河川の整備状況を反映しない場合)

①土地区画整理事業前の浸水想定区域図

②仮に河川の整備状況を反映しない場合の土地区画整理事業後の参考図



千葉県ホームページ
「洪水浸水想定区域図(計画規模)」を引用

作成主体 千葉県
指定年月日 令和元年12月23日

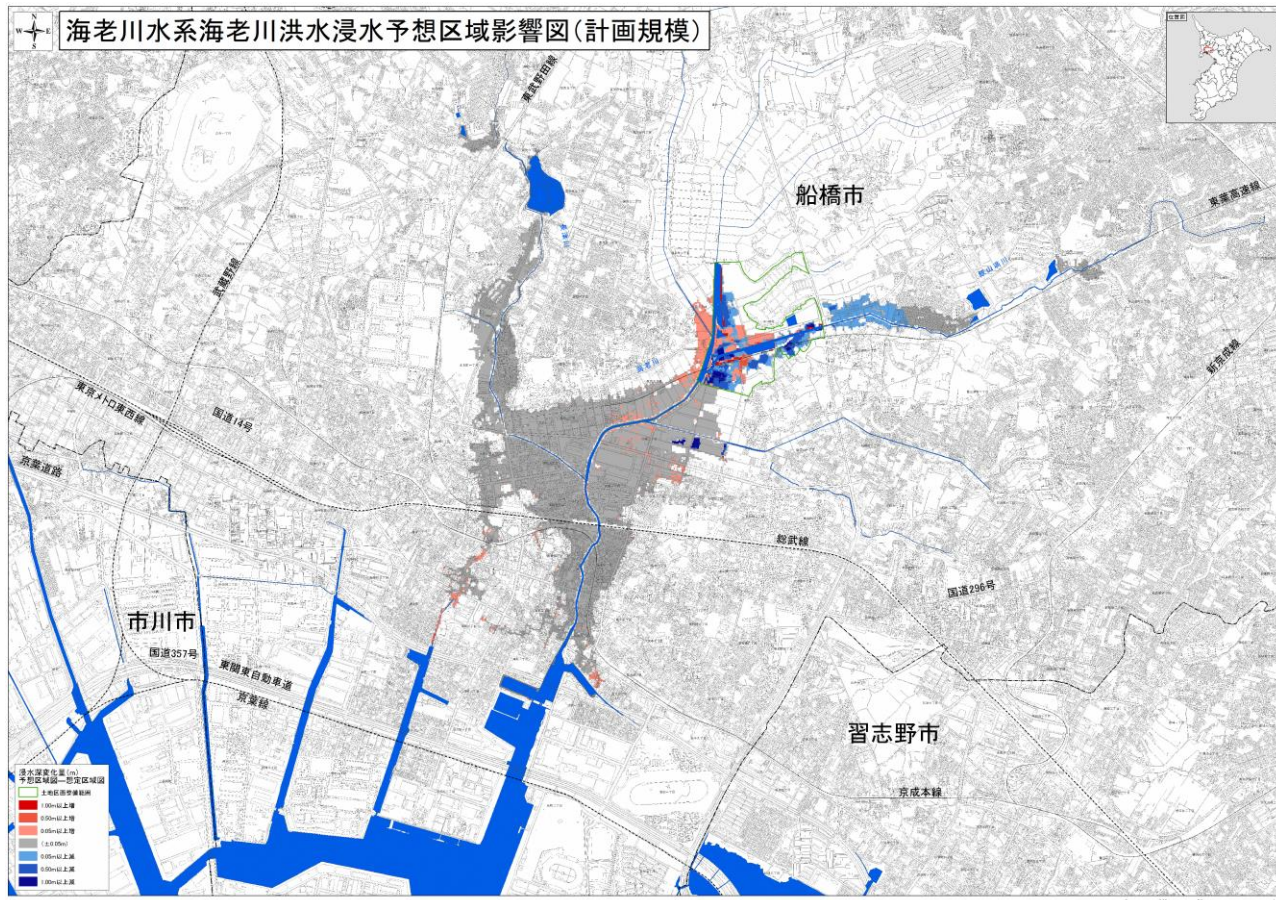


今回実施



(参考)計画規模の降雨の比較 (仮に河川の整備状況を反映しない場合)

土地区画整理事業前後の浸水深さの変化量

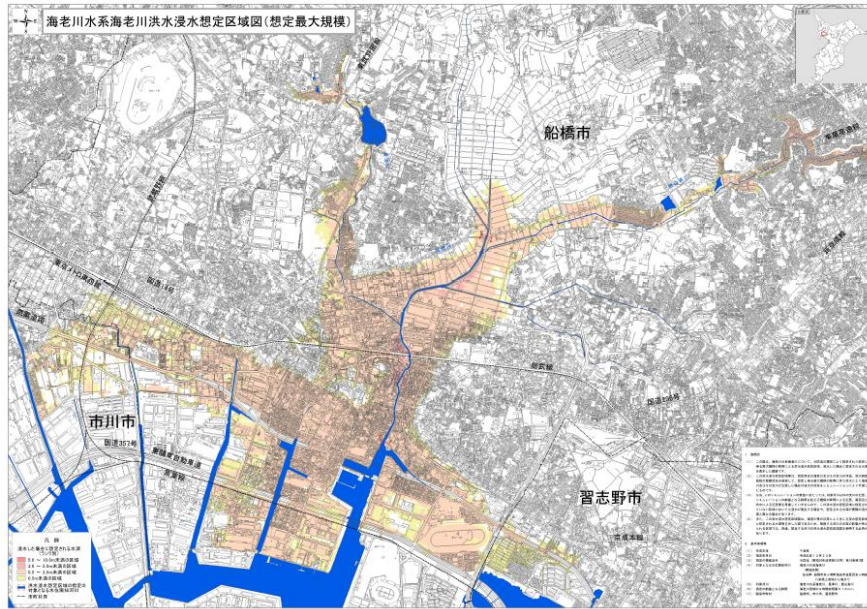


②仮に河川の整備状況を反映しない場合—①土地区画整理事業前の浸水想定区域図

(参考)想定最大規模の降雨の比較

(仮に河川の整備状況を反映しない場合)

①土地区画整理事業前の浸水想定区域図



千葉県ホームページ
「洪水浸水想定区域図(想定最大規模)」を引用

作成主体 千葉県
指定年月日 令和元年12月23日

凡例

浸水した場合に予想される水深
(ランク別)

- 3.0 ~ 5.0m未満の区域
- 0.5 ~ 3.0m未満の区域
- 0.5m未満の区域

②仮に河川の整備状況を反映しない場合の土地区画整理事業後の参考図



今回実施

凡例

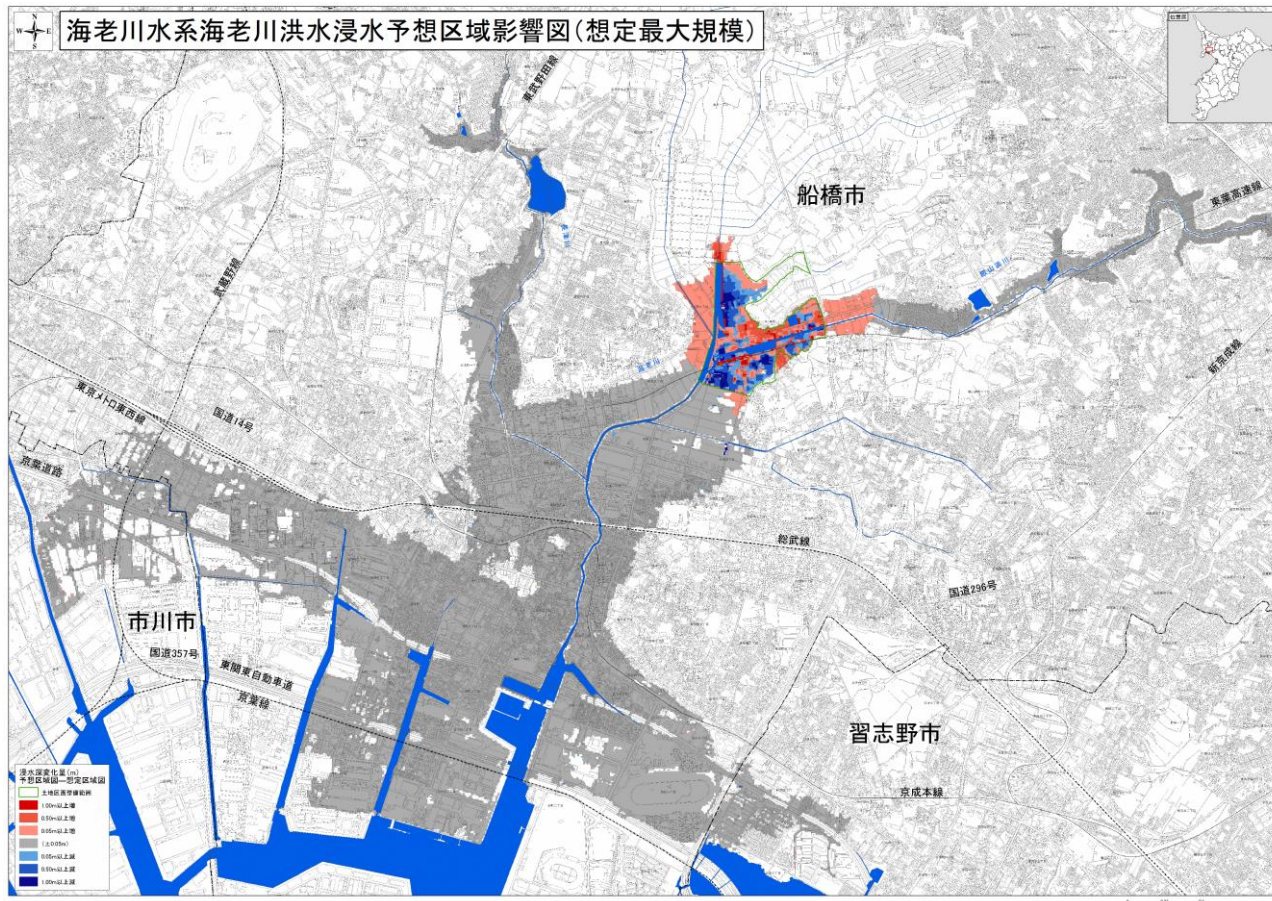
浸水した場合に予想される水深
(ランク別)

- 3.0 ~ 5.0m未満の区域
- 0.5 ~ 3.0m未満の区域
- 0.5m未満の区域

(参考)想定最大規模の降雨の比較

(仮に河川の整備状況を反映しない場合)

土地区画整理事業前後の浸水深さの変化量



②仮に河川の整備状況を反映しない場合—①土地区画整理事業前の浸水想定区域図