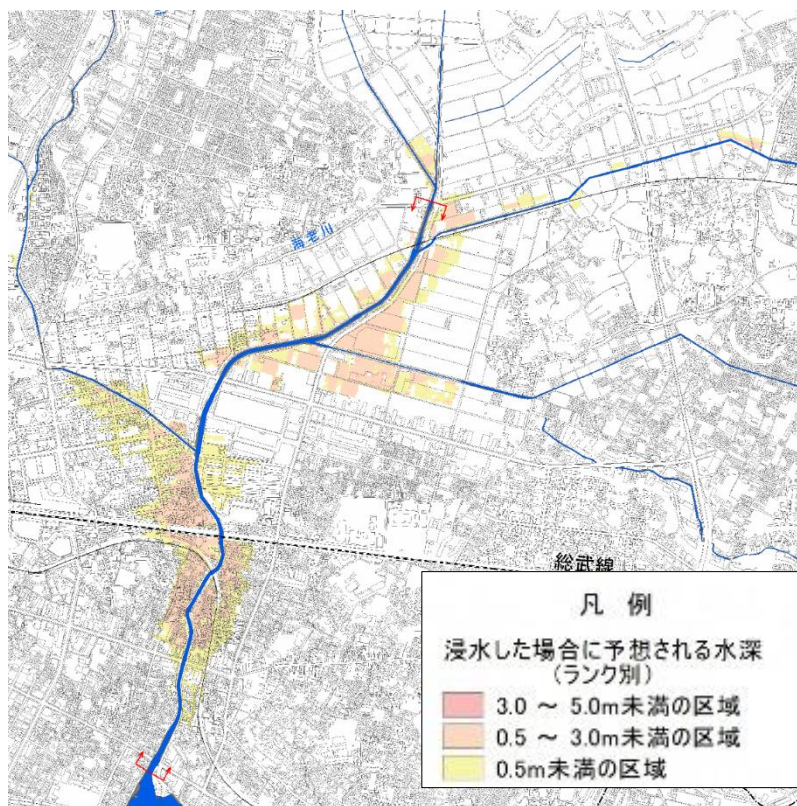


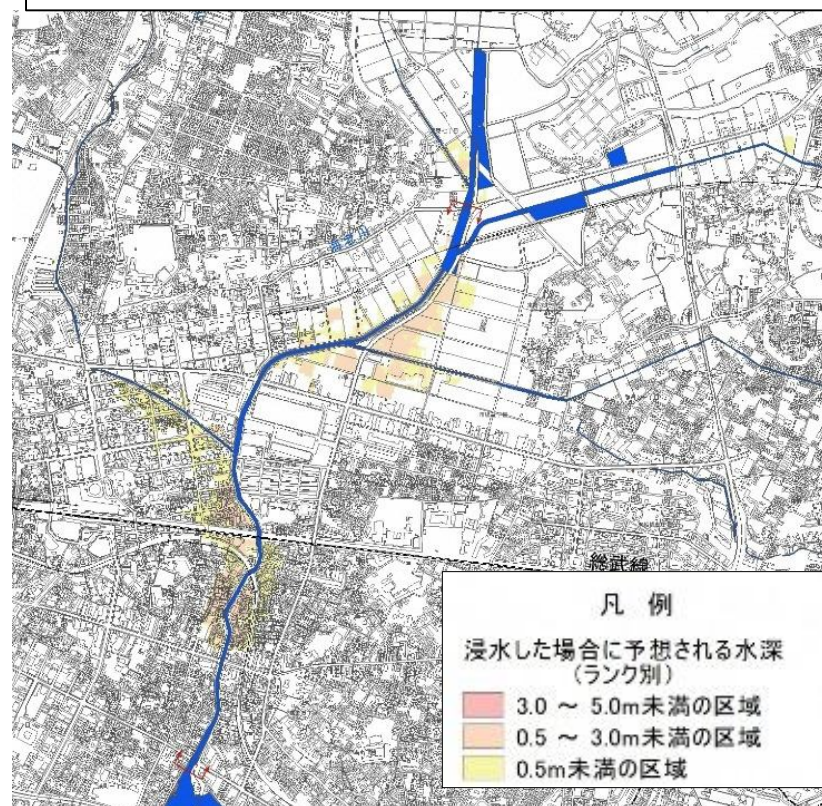
解析結果

～高頻度の降雨の比較～

①土地区画整理事業前の浸水想定区域図



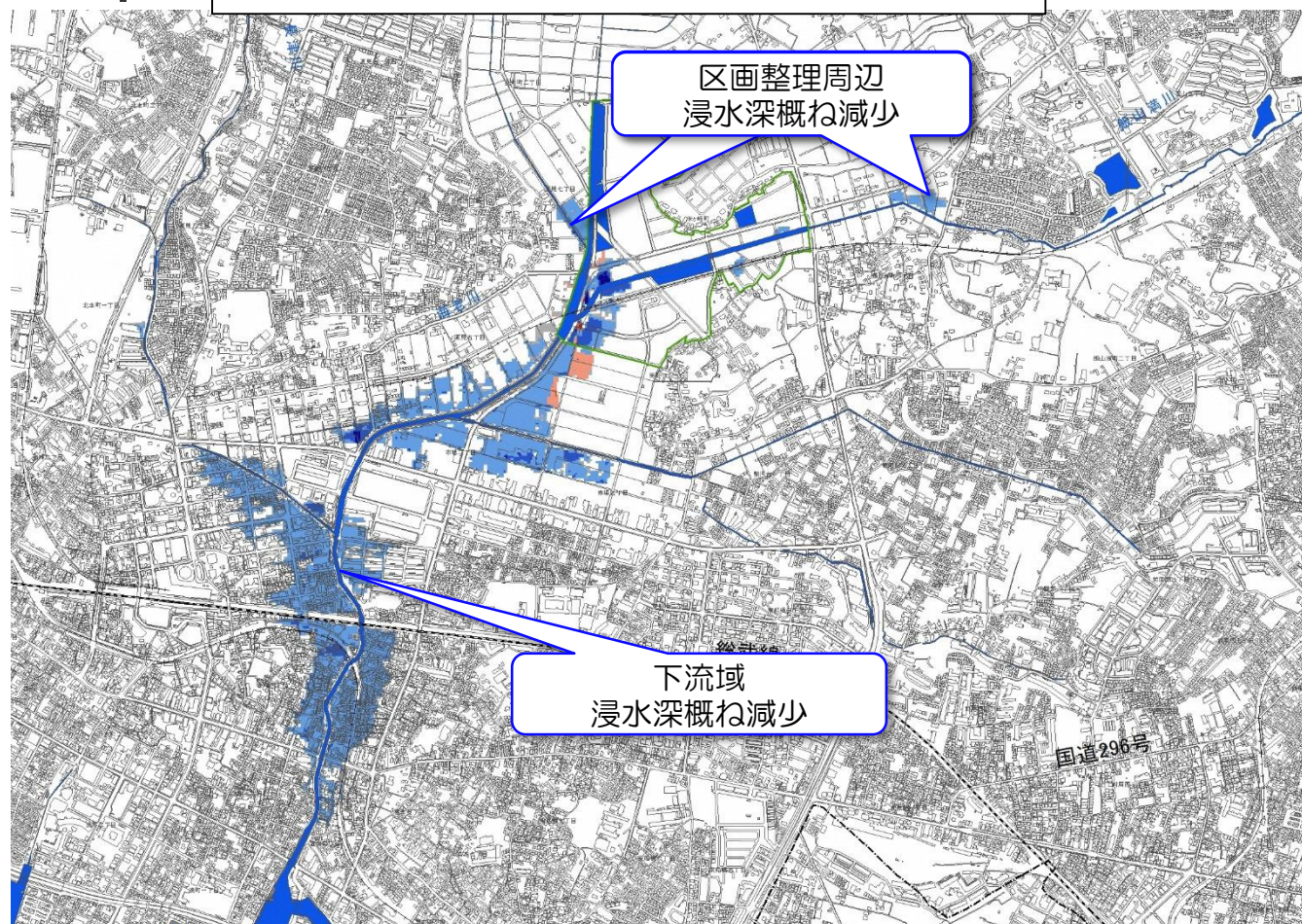
②土地区画整理事業後の浸水予想区域図



解析結果

～高頻度の降雨の比較～

土地区画整理事業前後の浸水深さの変化量



浸水深変化量(m)
予想区域図—想定区域図

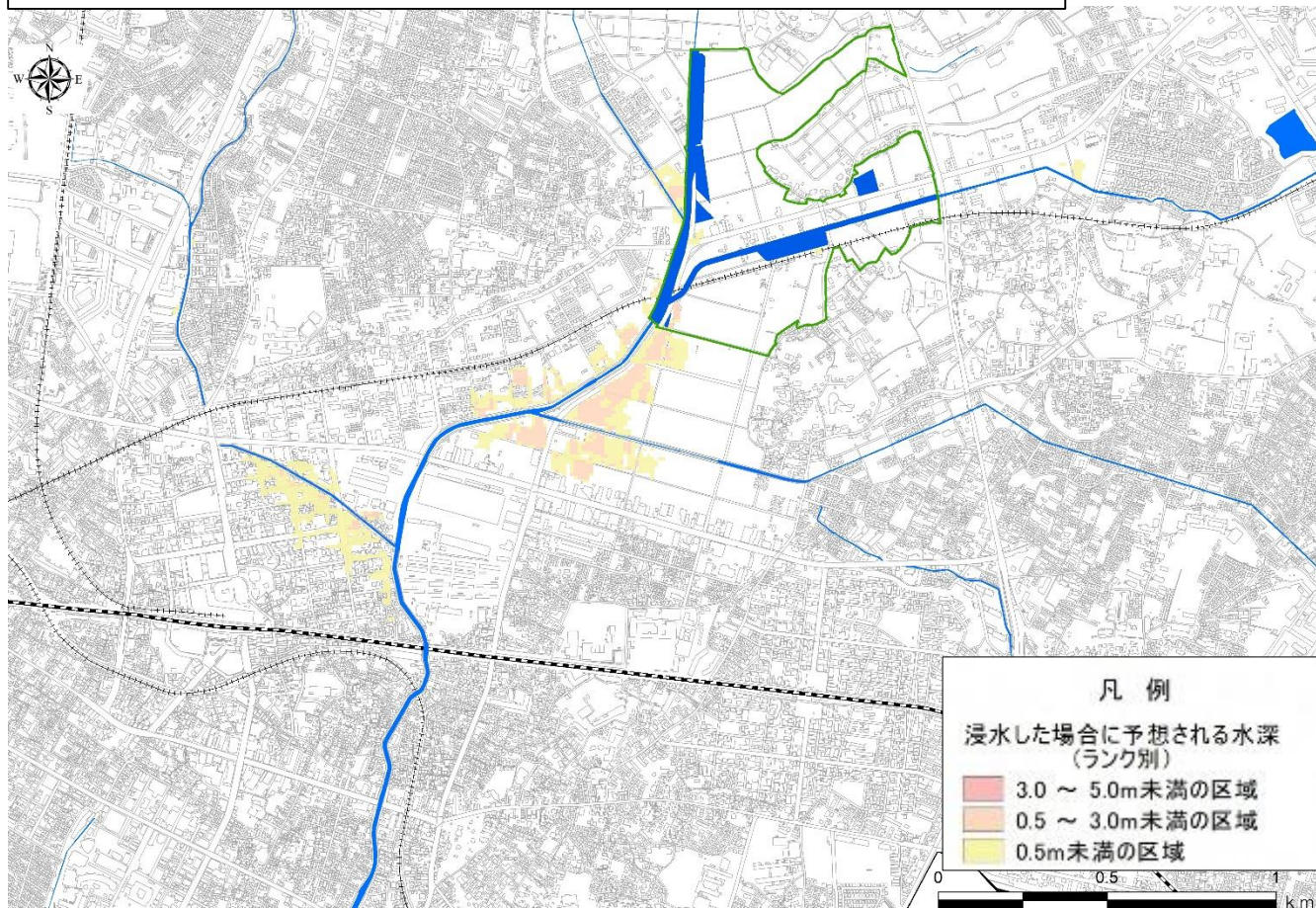


②土地区画整理事業後の浸水予想区域図—①土地区画整理事業前の浸水想定区域図

解析結果

～高頻度の降雨(年超過確率1/10)(溢水のみ)～

土地区画整理事業後の浸水予想区域図 (溢水のみ)

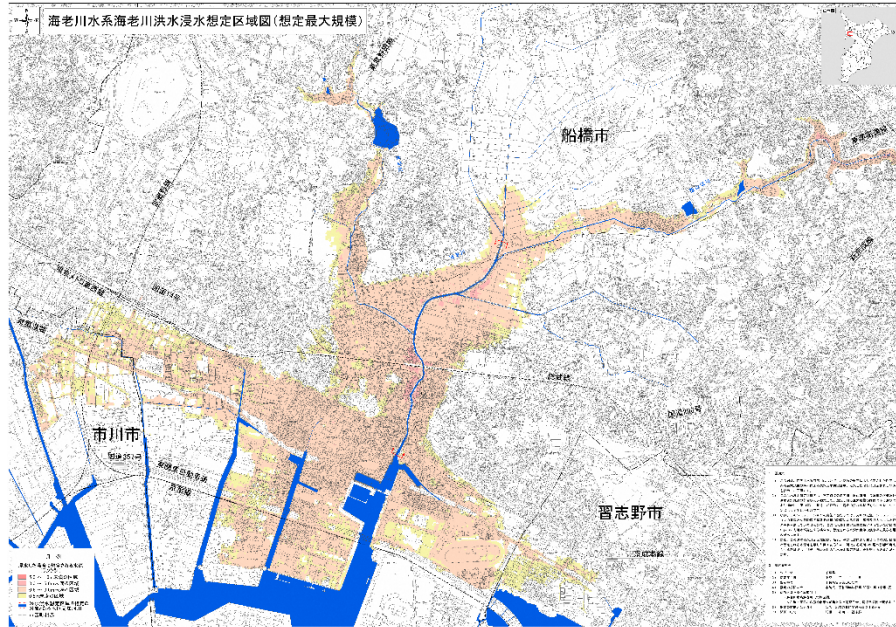


今回実施

解析結果

～想定最大規模の降雨の比較～

①土地区画整理事業前の浸水想定区域図

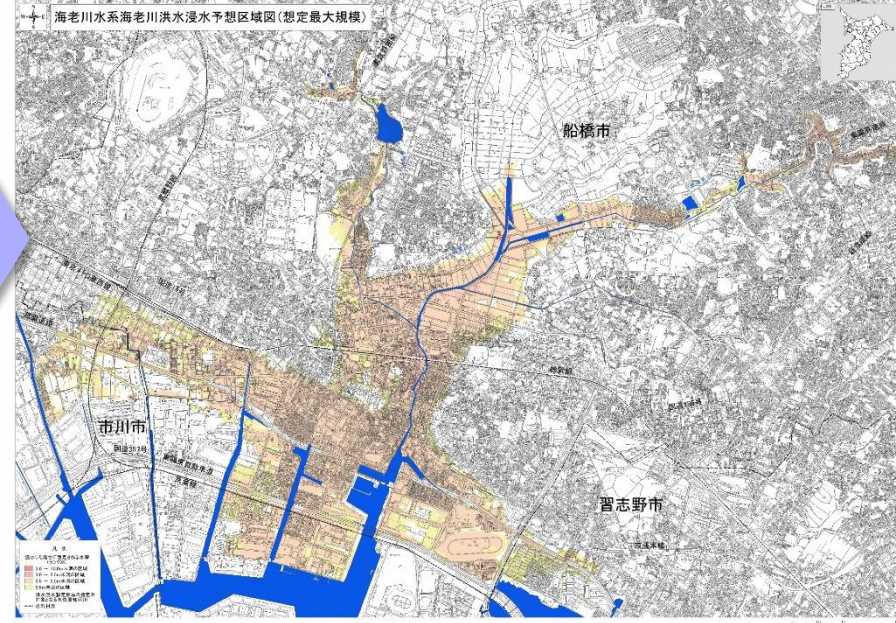


凡例
浸水した場合に予想される水深
(ランク別)

- 3.0 ~ 5.0m未満の区域
- 0.5 ~ 3.0m未満の区域
- 0.5m未満の区域

作成主体 千葉県
指定年月日 令和元年12月23日より引用

②土地区画整理事業後の浸水予想区域図



凡例
浸水した場合に予想される水深
(ランク別)

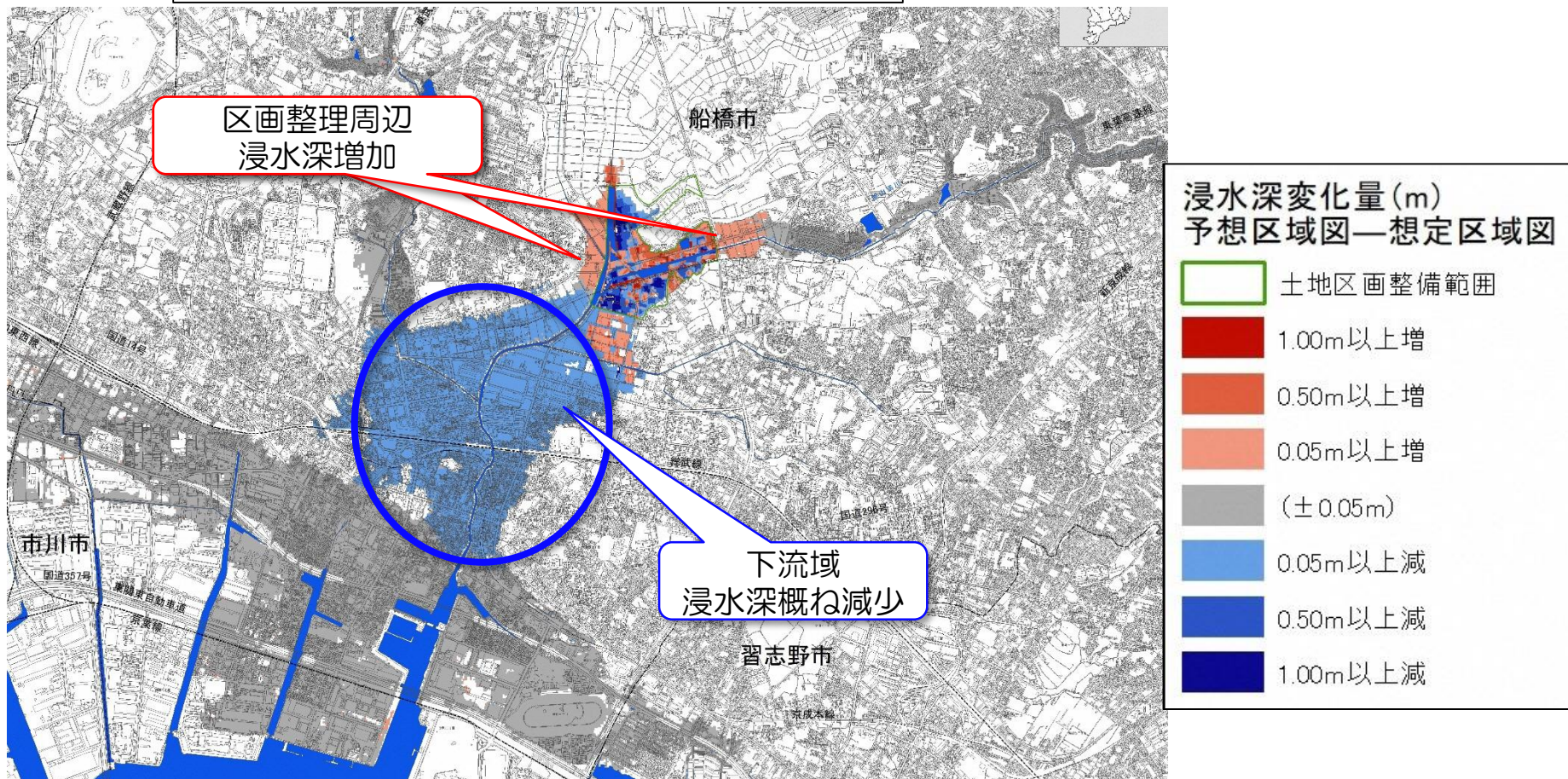
- 3.0 ~ 5.0m未満の区域
- 0.5 ~ 3.0m未満の区域
- 0.5m未満の区域

今回実施

解析結果

～想定最大規模の降雨の比較～

土地区画整理事業前後の浸水深さの変化量

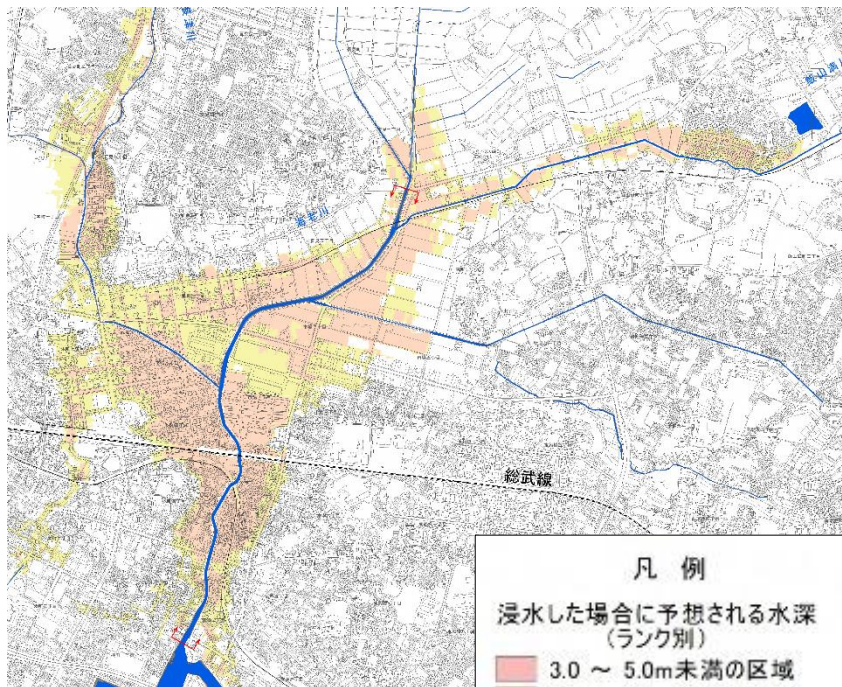


②土地区画整理事業後の浸水予想区域図—①土地区画整理事業前の浸水想定区域図

解析結果

～計画規模の降雨の比較～

①土地区画整理事業前の浸水想定区域図



作成主体 千葉県
指定年月日 令和元年12月23日より引用

②土地区画整理事業後の浸水予想区域図

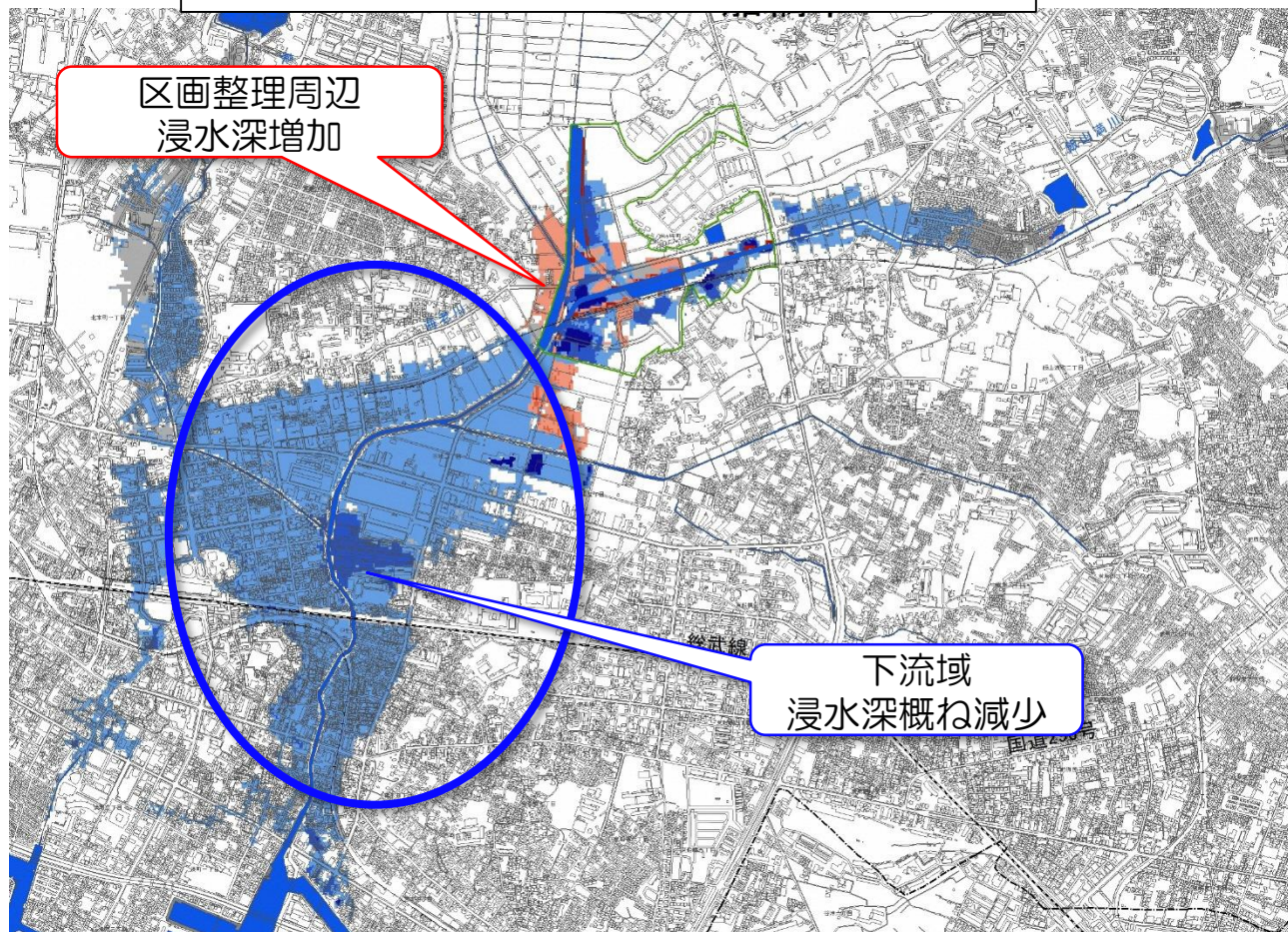


今回実施

解析結果

～計画規模の降雨の比較～

土地区画整理事業前後の浸水深さの変化量



浸水深変化量(m)
予想区域図—想定区域図





まとめ

- 高頻度の降雨における土地区画整理事業による治水への影響は、浸水シミュレーションによると、概ね浸水深が減少しています。
- 想定最大規模や計画規模の降雨における土地区画整理事業による治水への影響は、浸水シミュレーションによると、下流域では浸水深が概ね減少しています。土地区画整理事業の周辺では浸水深が増加しているエリアがあることから、土地区画整理組合と協議を続けてまいります。