

このロケ地ど〜こだ？

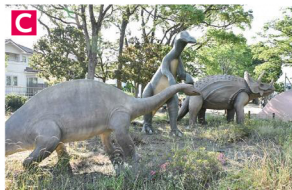
写真は実際に使われた市内のロケ地です。
どこか分かりますか？
(答えは2ページ以降のどこかにあります)



仮面ライダーやウルトラマンなどの特撮ヒーローものでよく使われてきた。「BG～身辺警護人」他



連続テレビ小説「半分、青い。」に登場、放送後に問い合わせ多数。ドラマ「この声をきみに」、aikoのMV「もっと」他でも使われた



真木よう子主演「炎上弁護人」のロケ地。近所の人にはおなじみのオブジェが並ぶ某公園



船橋を舞台にした映画「きらきら眼鏡」の撮影風景から。映画化プロジェクトから濃密に関わった、市としても特別に思い深い作品

県トップ級ロケ実績 市の協体制が好評

船橋市役所広報課
には、市内での映画、ドラマ、CMなどの撮影制作の窓口となり、ロケ地紹介や撮影支援、作品PRまで行う専門チームが存在する。

それが「ふなばし撮おりゃんせ」だ。環境の良さに加え、市の協力体制も整っていることが映像業界から好まれ、昨年度のふなばし撮おりゃんせへの問い合わせは370件以上。ロケ実施は40件にも及んだ。

「知ってる場所が出てる！」がうれしい

旅・情報系番組で紹介されたスポットは直後から来訪客が増え、歌手のミュージックビデオが撮影された場所、フアンの間で話題になり、にぎわうな

「二度楽しい。(カメ)

見覚えのある風景があれば、放送・放映の最後に流れるクレジットの撮影協力の中に「ふなばし撮おりゃんせ」を探してみよう。そして映像を見た後はぜひ、散歩がてら近所のロケ地へ。「こ出たー」と盛り上げれば

地元の魅力を映像から再発見

ロケ地 船橋市



何気なくテレビを見ていたら「ここ船橋じゃない!？」と気付いたことのある人も多いことだろう。船橋市は東京からのアクセスが良く、海や森、各種施設が充実。そのため頻繁に撮影が行われる人気ロケ地なのだ。



ドラマのロケ地というよりは漁港そのものの紹介が多い船橋漁港。登場番組は「相葉マナブ」「くいしん坊!万歳」他

ど、船橋市が映像に登場することで得られるPR効果は高い。

一方、ドラマや映画でも反響は大きく、放送後の問い合わせも多いという。意外に人気の高い市庁舎は、会議室が「警察の捜査本部」なんてことも。武道センターの相撲場はドラマやバラエティー、再現VTRなどに幅広く使われてきた。

令和元年7月スタートのドラマだけでも5本で市内のどこかが出てくる予定だ(6月末時点での決定内容。編集などの都合により変更の可能性あり。この他、CM、バラエティー、MVの予定もあり)。観覧した作品に見覚えのある風景があれば、放送・放映の最後に流れるクレジットの撮影協力の中に「ふなばし撮おりゃんせ」を探してみよう。そして映像を見た後はぜひ、散歩がてら近所のロケ地へ。「こ出たー」と盛り上げれば二度楽しい。(カメ)

一面クイズの答え

- A** 高瀬下水処理場
- B** ふなばし三番瀬海浜公園
- C** 高根木戸第3号公園(通称:怪獣公園)
- D** JR船橋駅南口付近

※ふなばしアンデルセン公園や船橋市場など、他にも人気の撮影スポットが点在する。

