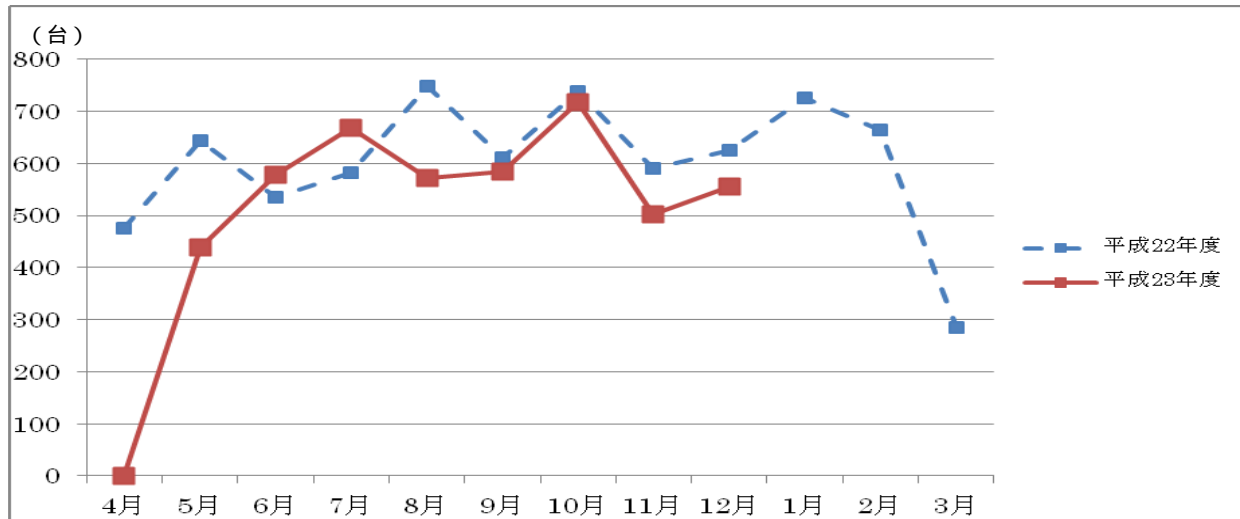


# 1. 村上駅駐車場について

## (1) 駐車場の利用推移

(単位：台)

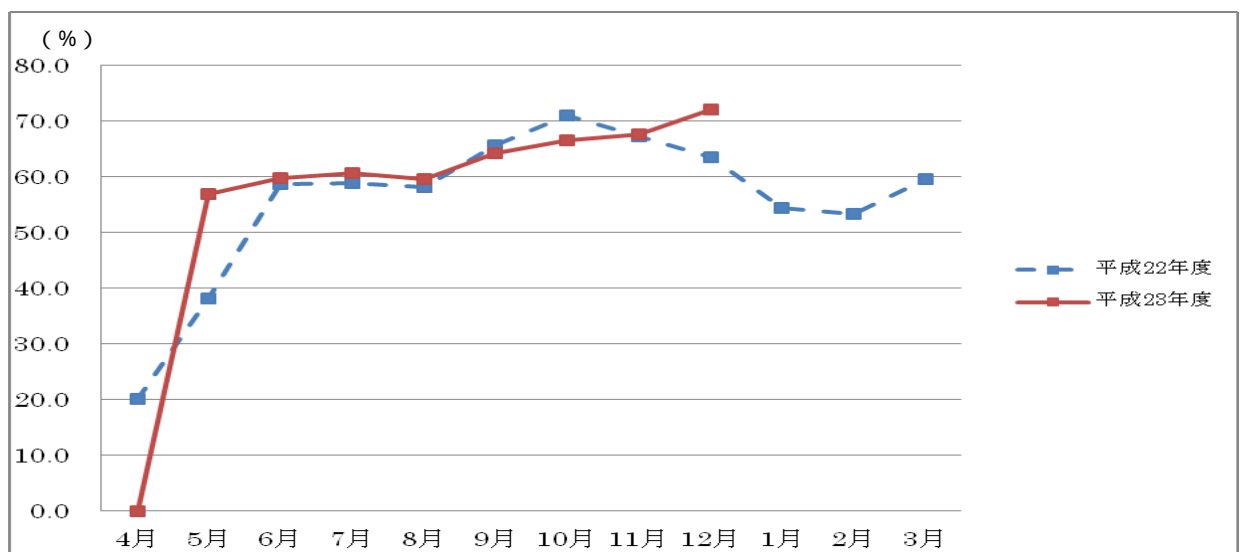
	4月	5月	6月	7月	8月	9月	10月	11月	12月	1月	2月	3月
平成22年度	475	644	534	583	749	610	737	591	626	725	664	284
平成23年度	閉鎖	438	578	669	571	584	717	503	556	-	-	-



## (2) 総利用台数に対する東葉高速線利用台数の割合

(単位：%)

	4月	5月	6月	7月	8月	9月	10月	11月	12月	1月	2月	3月
平成22年度	20.2	38.2	58.6	58.8	58.1	65.7	71.0	67.2	63.4	54.3	53.3	59.5
平成23年度	閉鎖	56.8	59.7	60.7	59.5	64.2	66.5	67.6	72.1	-	-	-

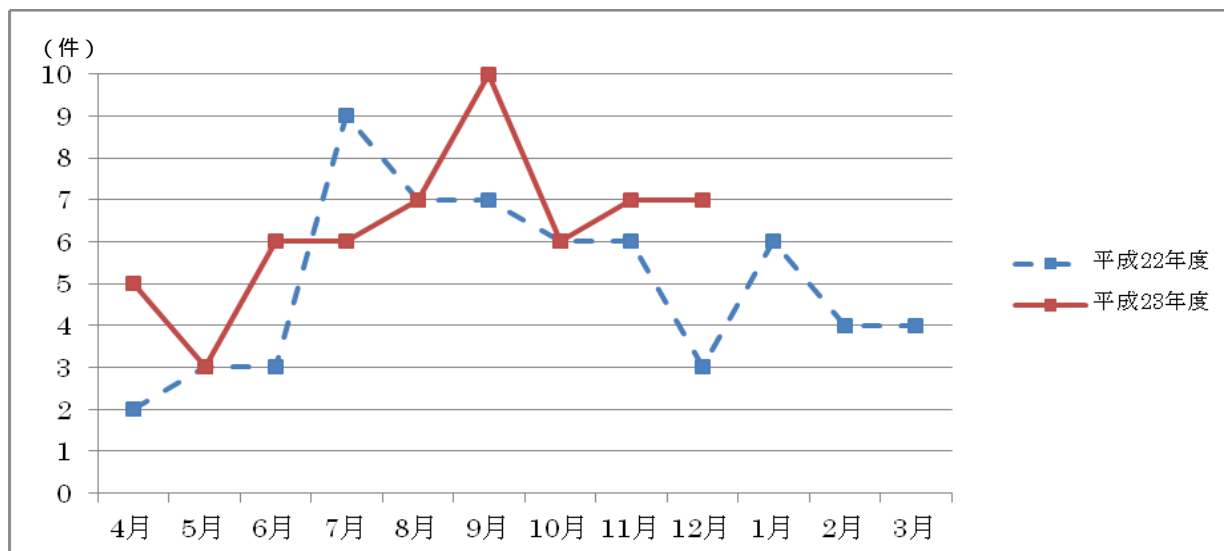


## 2. 公設掲示板について

### 公設掲示板の利用状況

(単位：件)

	4月	5月	6月	7月	8月	9月	10月	11月	12月	1月	2月	3月
平成22年度	2	3	3	9	7	7	6	6	3	6	4	4
平成23年度	5	3	6	6	7	10	6	7	7	-	-	-

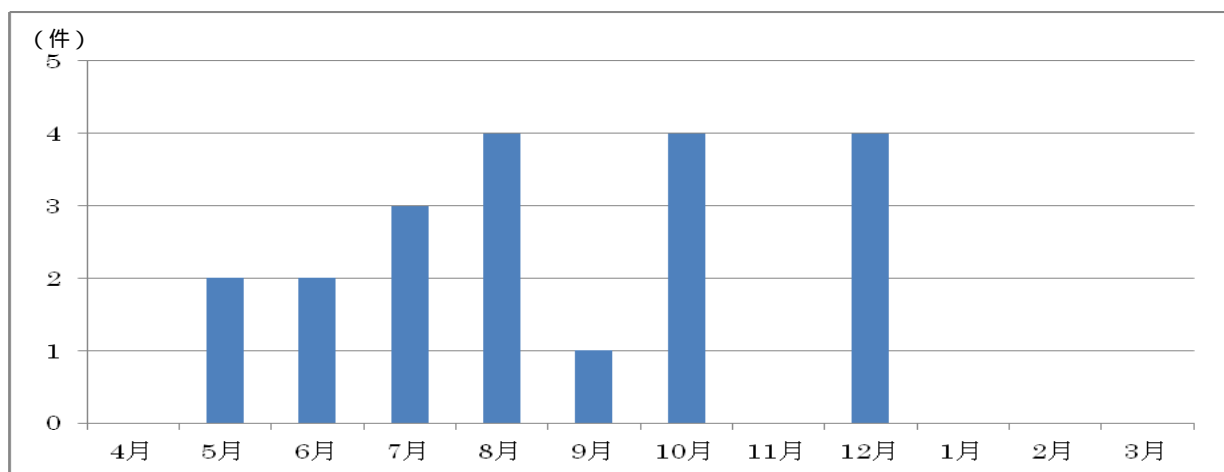


## 3. 行先表示器について

### 行先表示器の利用状況

(単位：件)

	4月	5月	6月	7月	8月	9月	10月	11月	12月	1月	2月	3月
平成22年度	0	2	2	3	4	1	4	0	4	-	-	-



以上